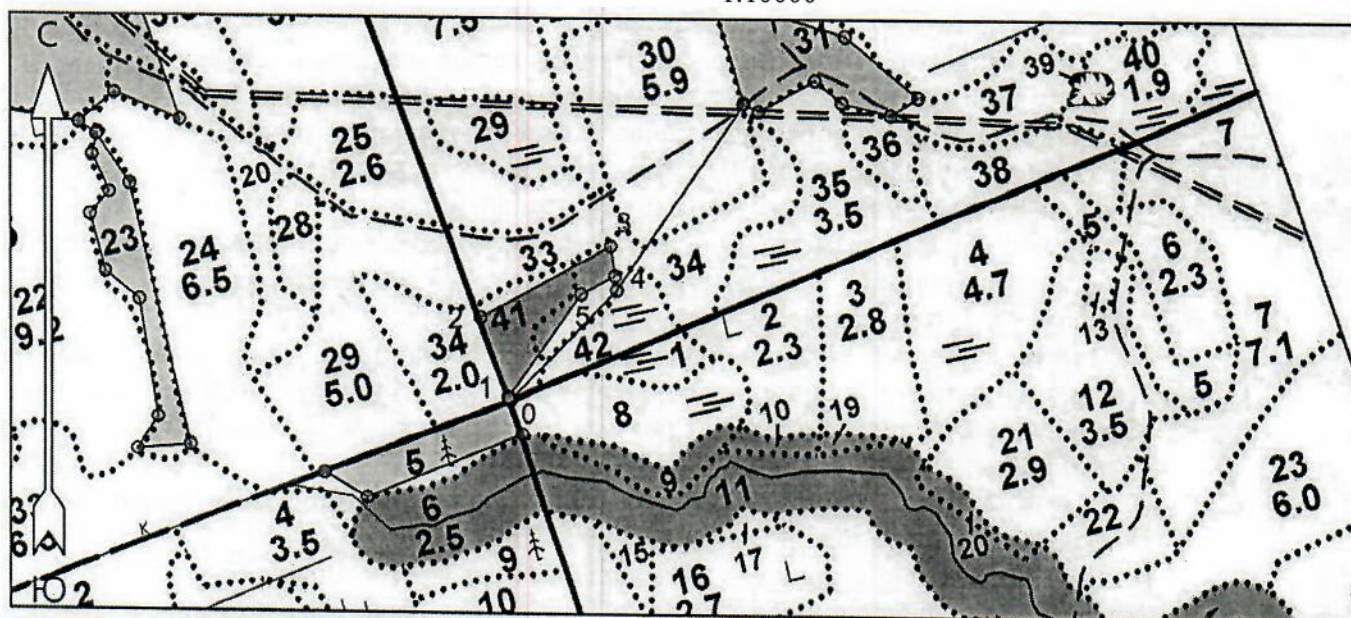


**ПРОЕКТ
ЛЕСОВОССТАНОВЛЕНИЯ
(создание лесных культур)
на весну, осень 2021 г.**

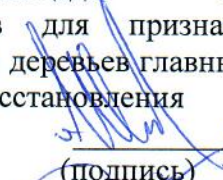

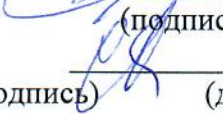
Главная порода: сосна обыкновенная
 Вид культур: сплошные
 (сплошные, подпологовые, реконструкция)
 Арендатор лесного участка ООО «Тимбер-Холдинг», д/а 2-2008-12-90-3, л/д 3-2020 от 23.01.2020
 (наименование, № дог.аренды, декларация, дата)
 Площадь участка 1,2 га в.34-0,4 га, в.41-0,8 га
 План участка
 Лесничество Лодейнопольское
 Участковое лесничество Кондушское
 Номер лесного квартала 93
 Номер лесотаксационных выделов 34,41
 Масштаб 1:10000




Площадь общая, га		Площадь эксплуатационная, га	
1.2		1.2	
Экспликация объекта			
Порядковый номер характерной (поворотной) точки	Геодезические координаты*		
	X	Y	
Привязка			
0	532266.813	3230164.785	
Лесосека			
1	532269.658	3230163.822	
2	532374.912	3230128.180	
3	532469.547	3230301.445	
4	532429.868	3230306.806	
5	532406.153	3230261.529	
Номера точек	Румбы линий	Длина линий	

Привязка		
0 - 1	СЗ 19°	3
Лесосека		
1 - 2	СЗ 19°	111
2 - 3	СВ 61°	197
3 - 4	ЮВ 8°	40
4 - 5	ЮЗ 62°	51
5 - 1	ЮЗ 35°	167
Лесосека		
Номер лесосеки	Площадь лесосеки, га	
Основной полигон	1.2	

* - Координаты получены при помощи GARMIN GPSMAP 64(указывается наименование и марка прибора, помощью которого определены географические координаты). Географические координаты пересчитаны геодезические координаты в системе координат МСК-47 Ленинградской области - зона 3.

1. Категория лесокультурной площади: (вырубка 2020 г.) состояние очистки удовлетвор. кол-во пней (валунов) на 1 га_600 шт., гарь ----- г.; редина, пустырь, прогалина и т.д.
 2. Рельеф, почвы, механический состав, степень влажности: равнинный с участками нормального и ослабленного дренажа, грубогумусная среднеподзолистая супесчаная свежая
 3. Напочвенный покров (важнейшие растения-индикаторы) черника, вейник, реже брусника, костяника, майник, марьянник, иван-чай
 4. Тип леса (тип вырубки), тип лесорастительных условий: в.34,41-ЧСА2, сосняк черничный свежий, тип вырубки кипрейные
 5. Наличие естественного возобновления (по породам), тыс.шт./га; размещение, средняя высота, отсутствует
 6. Зараженность почвы вредителями, вид в связи с отсутствием признаков заселения вредных организмов обследование на участке не проводилось
 7. Состав, возраст, полнота, класс бонитета реконструируемого насаждения не планируется
 8. Способ реконструкции: ширина и направление коридоров, кулис, площадь расчищенных коридоров от общей площади реконструируемого участка (в %) не планируется
 9. Сроки и виды подготовки площади, применяемые машины и орудия в начале июня 2020 года тракторами ТДТ-55 с плугами ПЛ-1-1
 10. Способы и время обработки почвы (механизированная, ручная, сплошная, полосами, бороздами, площадками и т.д.), глубина обработки почвы, применяемые машины и орудия мехподготовка почвы бороздами на глубину до 30 см
 11. Размещение и размеры площадок, полос, борозд на площади и их направление: борозды расположены равномерно по площади в восточной части с юга на север, в западной с юго-запада на северо-восток
 12. Метод и способ создания культур (посадка сеянцами, саженцами, посев рядовой, строчно-луночный, ручной, механизированный) ручная посадка сеянцев сосны обыкновенной под меч Колесова в два отвала в шахматном порядке
 13. Количество посадочных мест на 1 га, тыс.шт 4,0
 14. Размещение посадочных мест, расстояние между рядами 3,5-4 м, в рядах 0,6-0,8 м
 15. Схема смешения пород С-С-С
 16. Потребность в посадочном материале на 1 га 4,0 тыс. шт
и на всю площадь по породам, тыс.шт сосна обыкновенная 4,8
 17. Характеристика посадочного (посевого) материала по породам: возраст сеянцев, саженцев сеянцы сосны обыкновенной 2-3летние с ОКС из питомника Лодейнопольского лесничества, 2-ой лесосеменной район
 18. Способ подготовки семян к посеву: не проводится
 19. Виды и способы агротехнических уходов, их кратность: на 2, 3, 4 годы однократно
 20. Виды и способы лесоводственных уходов, их кратность: по мере необходимости
 21. Противопожарные мероприятия, протяженность, ширина мин полос лесокультурная площадь окаймлена по периметру частично
 22. Намечаемый год перевода культур в лесопокрытую площадь: 2029 г.
 23. Показатели оценки восстанавливаемых лесов для признания работ по лесовосстановлению выполненными (возраст, количество деревьев главных лесных пород, средняя высота) согласно Приложения 3 Правил лесовосстановления
- Составил (арендатор): инженер по л/в Иванов В.В.  «02.02.20»
(должность) (Ф.И.О.) (подпись) (дата)
- Проверил (лесничий): Адамова С.Н.  «03.02.20»
(Ф.И.О.) (подпись) (дата)
- Проверил (инженер по л/в): Степанович А.А.  «05.02.20»
(Ф.И.О.) (подпись) (дата)
- Учено с внесением следующих замечаний _____

Главный лесничий : Леонтьев В.Н.

 «05.02.20»