

ПРОЕКТ
ЛЕСОВОССТАНОВЛЕНИЯ
(создание лесных культур)
на весну, осень 2021

Главная порода: ель обыкновенная

Вид культур: сплошные

Арендатор лесного участка: ООО «Тимбер-Холдинг», д/а 2-2008-12-90-3, л/д 5-2020 от 03.03.2020

(наименование, № дог.аренды, декларация, дата)

Площадь участка 12,1 га в.20-2,4 га, в.21-0,4 га, в.30-8,9 га, в.38-0,4 га

План участка

Лесничество

Лодейнопольское

Участковое лесничество

Кондушское

Номер лесного квартала

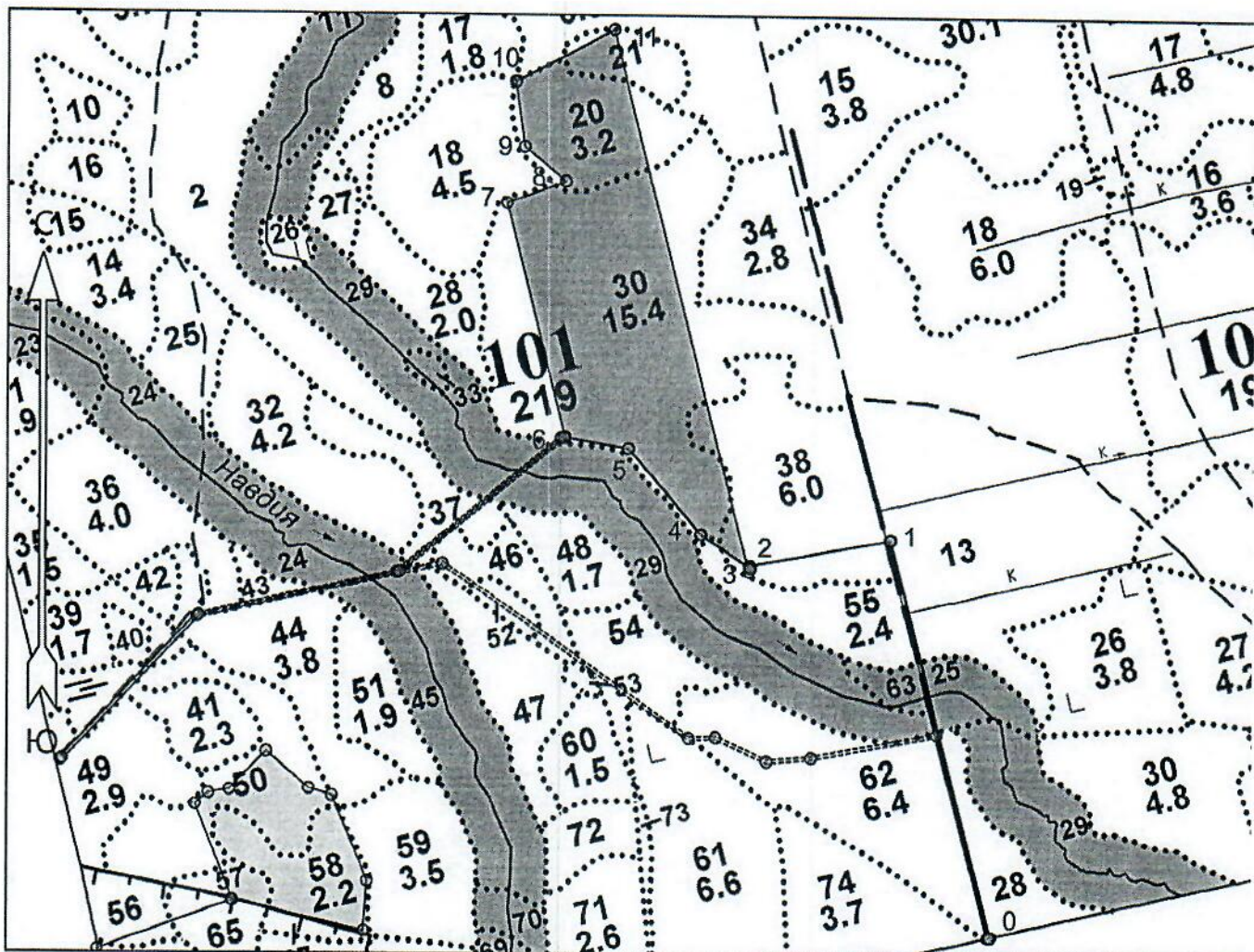
101

Номера лесотаксационных выделов

20,21,30,38

Масштаб

1:10000



Площадь общая, га		Площадь эксплуатационная, га	
12.1		12.1	
Экспликация объекта			
Порядковый номер характерной (поворотной) точки	Геодезические координаты*		Длина линий
	X	Y	
Привязка			
0	529706.879	3225850.336	
1	530276.000	3225712.331	
2	530238.783	3225513.304	
Лесосека			
3	530234.892	3225514.247	
Номера точек	Румбы линий	Длина линий	
Привязка			
0 - 1	СЗ 14°	585	
1 - 2	ЮЗ 79°	202	
2 - 3	ЮВ 14°	4	
Лесосека			
Лесосека			
Номер лесосеки		Площадь лесосеки, га	
Основной полигон		12.1	
4	530284.753	3225443.972	
5	530408.919	3225341.092	
6	530425.721	3225249.403	
7	530761.370	3225168.084	
8	530793.066	3225252.520	
9	530843.019	3225193.748	
10	530935.291	3225181.419	
11	531009.028	3225322.635	
3 - 4	СЗ 55°	86	
4 - 5	СЗ 40°	161	
5 - 6	СЗ 80°	93	
6 - 7	СЗ 14°	345	
7 - 8	СВ 69°	90	
8 - 9	СЗ 50°	77	
9 - 10	СЗ 8°	93	
10 - 11	СВ 62°	159	
11 - 3	ЮВ 14°	801	

* - Координаты получены при помощи GARMIN GPSMAP 64(указывается наименование и марка прибора, помощью которого определены географические координаты). Географические координаты пересчитаны геодезические координаты в системе координат МСК-47 Ленинградской области - зона 3.

1. Категория лесокультурной площади: (вырубка 2020 г. состояние очистки удовлетвор. кол-во пней (валунов) на 1 га 600 шт., гарь ----- г.; редина, пустырь, прогалина и т.д. _____
 2. Рельеф, почвы, механический состав, степень влажности: равнинный с участками ослабленного стока и дренажа, преобладают по площади грубогумусные подзолистые суглинистые свежие
 3. Напочвенный покров (важнейшие растения-индикаторы): черника, реже брусника, майник, грушанка, вейник лесной; в понижениях – осоки, кукушкин лён, сфагнум
 4. Тип леса (тип вырубки), тип лесорастительных условий: в20,30 -ЧСВ2, ельник черничный свежий, тип вырубки кипрейные, в. 21, 38-ЧВА3 ельник черничный влажный
 5. Наличие естественного возобновления (по породам), тыс.шт./га; размещение, средняя высота, _____ отсутствует
 6. Зараженность почвы вредителями, вид: в связи с отсутствием признаков заселения вредных организмов обследование на участке не проводилось
 7. Состав, возраст, полнота, класс бонитета реконструируемого насаждения: _____ не планируется
 8. Способ реконструкции: ширина и направление коридоров, кулис, площадь расчищенных коридоров от общей площади реконструируемого участка (в %): _____ не планируется
 9. Сроки и виды подготовки площади, применяемые машины и орудия: _____ в начале июля 2020 года тракторами ТДТ-55 с плугами ПЛ-1-1
 10. Способы и время обработки почвы (механизированная, ручная, сплошная, полосами, бороздами, площадками и т.д.), глубина обработки почвы, применяемые машины и орудия _____ мехподготовка почвы бороздами на глубину до 30 см
 11. Размещение и размеры площадок, полос, борозд на площади и их направление борозды расположены в направлении с северо-запада на юго-восток равномерно
 12. Метод и способ создания культур (посадка сеянцами, саженцами, посев рядовой, строчно-луночный, ручной, механизированный): ручная посадка сеянцев ели обыкновенной под меч Колесова в два отвала в шахматном порядке
 13. Количество посадочных (посевных) мест на 1 га, тыс.шт 3,0
 14. Размещение посадочных (посевных) мест, расстояние между рядами 4,5-5, в рядах 0.7-0.9 м
 15. Схема смешения пород _____ Е-Е-Е
 16. Потребность в посадочном (посевном) материале на 1 га 3,0 тыс.шт. (кг) и на всю площадь по породам _____ ель обыкновенная 36,3
 17. Характеристика посадочного (посевного) материала по породам: возраст сеянцев, саженцев сеянцы ели обыкновенной 3-4 летние с ОКС из питомника Лодейнопольского лесничества, 2-ой лесосеменной район
 18. Способ подготовки семян к посеву: _____ не проводится
 19. Виды и способы агротехнических уходов, их кратность: на 2, 3, 4 годы однократно
 20. Виды и способы лесоводственных уходов, их кратность: по мере необходимости
 21. Противопожарные мероприятия, протяженность, ширина мин полос лесокультурная площадь окаймлена по периметру частично
 22. Намечаемый год перевода культур в лесопокрытую площадь: 2029 г.
 23. Показатели оценки восстанавливаемых лесов для признания работ по лесовосстановлению завершёнными (возраст, количество деревьев главных лесных пород, средняя высота) согласно Приложению 3 Правил лесовосстановления
- Составил (арендатор): инженер по л/в Иванов В.В. _____ «02.02.20»
(должность) (Ф.И.О.) (подпись) (дата)
- Проверил (лесничий): Адамова С.Н. _____ «03.02.20»
(Ф.И.О.) (подпись) (дата)
- Проверил (инженер по л/в): Степанович А.А. _____ «05.02.20»
(Ф.И.О.) (подпись) (дата)
- Учено с внесением следующих замечаний _____

Главный лесничий: Леонтьев В.Н.

_____ «05.02.20»

