



/Рыбакова Ю.А.

(м.п.) (подпись)

2021 г.

**ПРОЕКТ  
 УХОДА ЗА ЛЕСАМИ**

Наименование вида мероприятия по уходу за лесами **Проходная рубка**

Арендатор лесного участка **ООО «Прогресс»**

Договор аренды лесного участка № 4/3-2009-06 от 06.07.2009г.

Лесничество **Волховское**

Участковое лесничество **Волховское**

№ квартала **305** № выдела **13**

Вид целевого назначения лесов: **защитные леса**

Категория защитных лесов: запретные полосы лесов, расположенные вдоль водных объектов

Площадь участка **16,6 га**

1. Этапы и сроки проведения работ, учета и оценки их результатов

*Планируемое время проведения ухода – 2 кв. 2021г.- 2 кв. 2022г. (в период действия декларации, с учетом предоставляемой отсрочки)*

*Учет и оценка результатов проведения ухода осуществляется при осмотре лесосек после окончания лесосечных работ.*

2. Характеристика лесорастительных условий лесного участка (в том числе рельефа, гидрологических условий, почвы)

*Тип леса – травяно-таволжный (ТТ), тип условий местопроизрастания – С4, рельеф равнинный, почвы подзолисто-глееватые, суглинистые.*

3. Исходная характеристика насаждения до проведения мероприятий по уходу за лесами и проектируемая характеристика насаждения после проведения мероприятий по уходу за лесами

Выдел №	Площадь, га	Состав древостоя	Возраст, лет	Высота, м	Диаметр, м	Запас, куб.м/га	Полнота	Подрост (состав, возраст, высота, кол-во шт./га)
Исходная характеристика								
13	16,6	6Б	50	18	16	180	0,8	10Е, 30л, 2м, 1,5 т.шт
		3Ос	50	22	24			
		1Е	70	18	20			
Проектируемая характеристика								
13	16,6	6Б	50	14	16	126	0,56	10Е, 30л, 2м, 1,1 т.шт
		3Ос	50	22	24			
		1Е	70	16	20			

4. Основные характеристики мероприятия по уходу за лесами (интенсивность рубки (в т.ч. в % от исходного запаса), минимальная сомкнутость крон, сумма площадей сечений, объем вырубаемой древесины):

*Интенсивность рубки ухода*

*В % от исходного запаса и полноты - 30 % (умеренная).*

*Общий объем вырубаемой древесины (на 1 га) 54 м<sup>3</sup>, на всей площади 898м<sup>3</sup>*

*Метод рубок ухода – относительно равномерная вырубка деревьев (разреживание).*

5. Характеристика вырубаемой части насаждения:

*В первую очередь вырубается нежелательные деревья.*

*К нежелательным деревьям (подлежащим рубке) относятся:*

- *деревья, мешающие росту и формированию крон отобранных лучших и вспомогательных деревьев;*
- *деревья неудовлетворительного состояния (сухостойные, буреломные, снеголомные, отмирающие, сильно поврежденные вредными организмами, животными);*
- *деревья с неудовлетворительным качеством ствола и кроны (искривленные, с сучками-пасынками, с сильно разросшейся, низко опущенной кроной и большим сбегом ствола, если эти деревья утратили полезные функции и вырубка их не ведет к снижению полноты насаждения ниже нормативной, снижению устойчивости насаждения)*

6. Объем вырубаемой массы по породам, в т.ч. при прокладке технологических коридоров:

Всего 898 кбм, в т.ч.

Древесная порода	Объем вырубаемой массы, кбм	
	Всего, кбм	При прокладке технологических коридоров, кбм
Ель	89	59
Береза	540	359
Осина	269	179
Итого	898	597

7. Распределение вырубаемой ликвидной части древостоя на деловую и дровяную по породам:

Всего 810 кбм ликвидной древесины, в т.ч.

Древесная порода	Вырубаемый объем (ликвидный), кбм		
	Деловая древесина, кбм	Дровяная древесина, кбм	Всего, кбм
Ель	71	10	81
Береза	373	113	486
Осина	134	109	243
Итого	578	232	810

8. Описание технологий выполнения работ с указанием выполняемых технологических операций, последовательности их выполнения по элементам лесосеки (технологические полосы, волокна, технологические (погрузочные) пункты):

- вырубка деревьев производится бензопилой Штиль относительно равномерно по всей площади делянки;
- расстояние между технологическими коридорами (волоками) – 20-25 метров;
- технологические коридоры прямолинейные, шириной 5м.
- количество и размеры погрузочных пунктов – 1 шт. (площадь 0,2га)
- обрубка сучьев осуществляется бензопилой на месте валки дерева с укладкой их на волокна или в мелкие кучи с оставлением на перегнивание.
- трелевка древесины осуществляется трактором ТДТ-55 (форвардером) по технологическим коридорам на погрузочный пункт;
- погрузка и вывозка сортименов осуществляется автомашинами с гидроманипулятором;
- очистка мест рубок проводится одновременно с заготовкой комбинированным способом: укладка порубочных остатков на волок, с целью его укрепления; в пасеках - в мелкие кучи или измельчением и оставлением на перегнивание на месте рубки.

Составил инженер лесного отдела Михайлова Г.Г. «    »    2021г  
 (должность)                      (Ф.И.О.)                      (подпись)                      (дата)

Неотъемлемой частью настоящего Проекта является чертеж лесного участка (Приложение 1 к Проекту)

Чертеж лесного участка

Ленинградская область, Волховский район

(наименование субъекта Российской Федерации, наименование муниципального района)

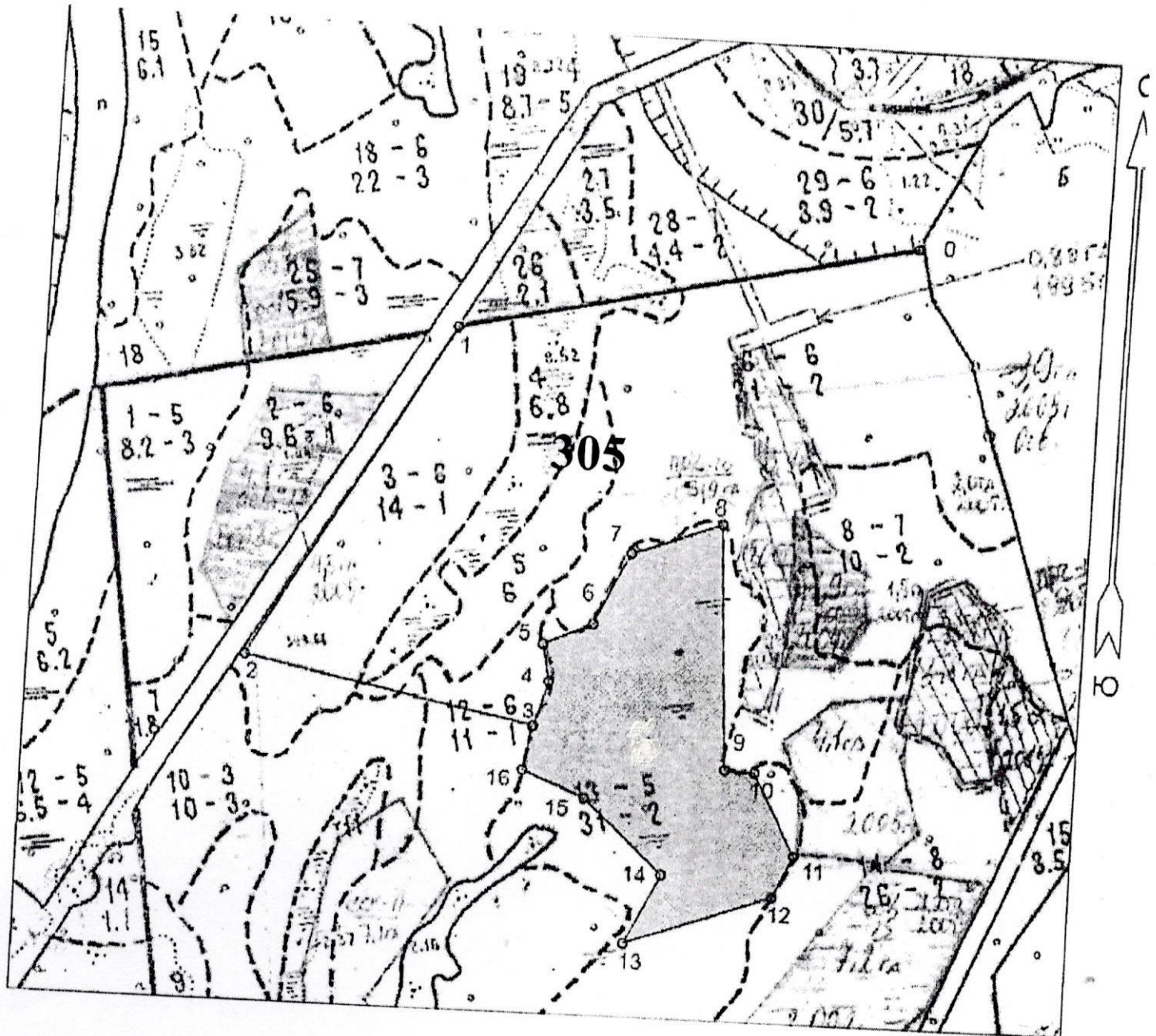
Лесничество: Волховское

Участковое лесничество: Волховское

Номер лесного квартала: 305

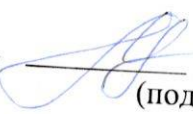
Номер лесотаксационного выдела: 13

Масштаб 1:10 000



Порядковый номер характерной (поворотной) точки	Экспликация объекта		Номера точек	Азимуты (румбы) линий	Длина, м
	Геодезические координаты*				
	X	Y			
Лесосека					
			Привязка		
			0-1	ЮЗ:77°	780
			1-2	ЮЗ:30°	645
			2-3	ЮВ:79°	500
3	59°47.495'	32°23.622'	3-4	СВ:15°	80
4	59°47.536'	32°23.667'	4-5	СЗ:12°	65
5	59°47.571'	32°23.665'	5-6	СВ:66°	90
6	59°47.582'	32°23.751'	6-7	СВ:26°	130
7	59°47.644'	32°23.841'	7-8	СВ:69°	160
8	59°47.655'	32°24.025'	8-9	ЮВ:4°	410
9	59°47.443'	32°23.962'	9-10	ЮВ:87°	50
10	59°47.440'	32°24.013'	10-11	ЮВ:28°	155
11	59°47.343'	32°24.065'	11-12	ЮЗ:26°	75
12	59°47.309'	32°24.023'	12-13	ЮЗ:70°	260
13	59°47.288'	32°23.672'	13-14	СВ:26°	130
14	59°47.338'	32°23.779'	14-15	СЗ:49°	180
15	59°47.415'	32°23.668'	15-16	СЗ:68°	114
16	59°47.491'	32°23.631'	16-3	СВ:9°	75

\* - Геодезические координаты получены при помощи навигатора Garmin GPSmap62stc в системе координат WGS-84.

Составил инженер лесного отдела Михайлова Г.Г.  
 (должность) (Ф.И.О.)  « \_\_\_\_\_ » \_\_\_\_\_ 2021г  
 (подпись) (дата)