

ООО «Интерлес Паша»
 ОГРН 1147847336548
 ИНН 7842528147 КПП 784201001
 Адрес: 181123, Республика Карелия,
 г. Медвежьегорск, Улица А. -

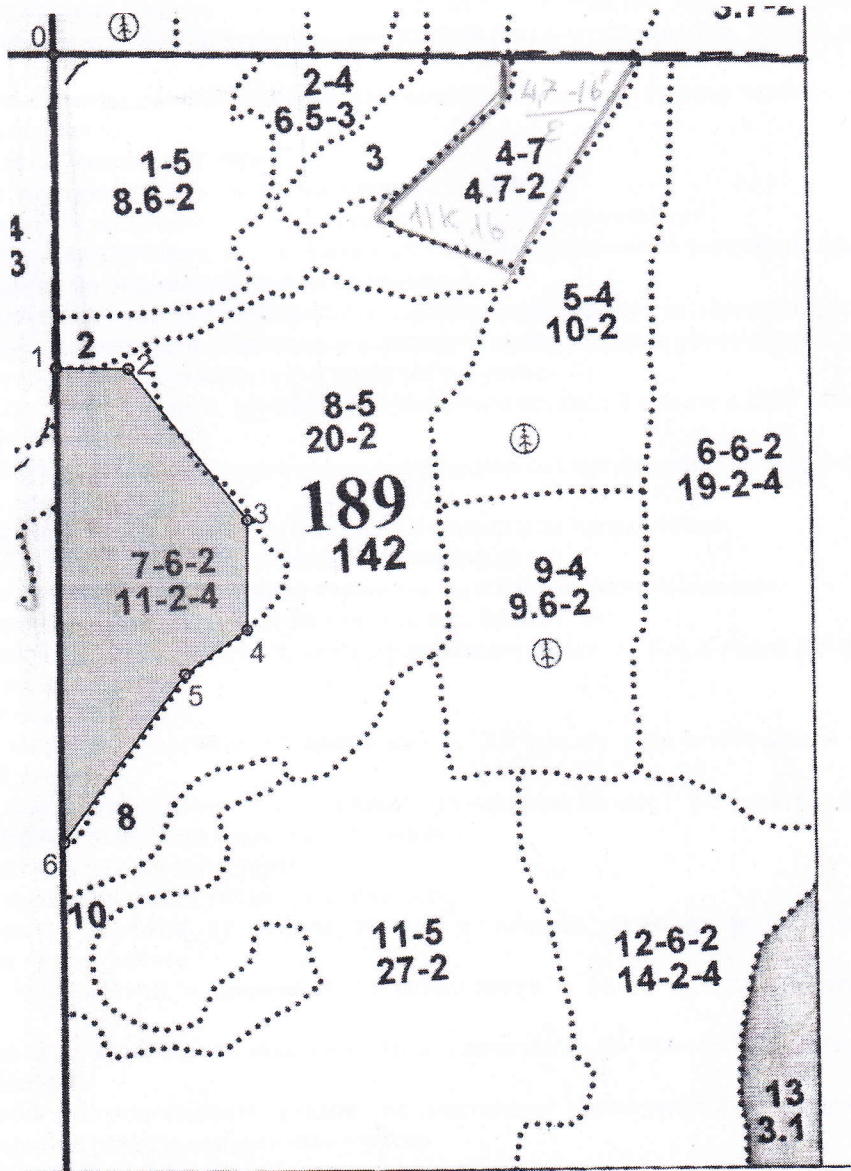
ПРОЕКТ
ЛЕСОВОССТАНОВЛЕНИЯ
 (создание лесных культур)
 на весну 2021 г.

Главная порода: ель
 Вид культур: сплошные
 Арендатор лесного участка: ООО «Интерлес Паша», договор №2-2008-12-146-3,
ЛД №5-2020 г. от 13.10.2020 г.
 Площадь участка: 9,9 га

План участка

Лесничество (лесопарк): Волховское
 Участковое лесничество: Часовенское
 Урочище (при наличии): -
 Номер(а) лесного квартала: 189
 Номер(а) лесотаксационного выдела: 7
 Масштаб: 1:10 000

Площадь общая, га
9,9



Экспликация участка							
Номера точек	Геодезические координаты		Направление румбы (азимуты) линий, °		Длина линий, м		
	Геодезическая широта	Геодезическая долгота					
Привязка							
0	468645.557	2395598.152	0-1	170.30	409		
Объект							
Категория земель	Площадь участка, га	Номера точек	Геодезические координаты		Направление румбы (азимуты) линий, °	Длина линий, м	
			Геодезическая широта	Геодезическая долгота			
Вырубка 2020 года	9,9	1	468236.188	2395589.367	1-2	81.00	95
		2	468233.336	2395684.600	2-3	132.30	250
		3	468032.883	2395834.707	3-4	171.00	143
		4	467889.786	2395830.391	4-5	225.00	100
		5	467833.393	2395747.508	5-6	206.30	273
		6	467615.748	2395581.847	6-1	350.00	620

* - Геодезические координаты получены при помощи GPS навигатора Garmin 62S в системе координат МСК-47 Ленинградской области - зона 2

1. Категория лесокультурной площади: **вырубка 2020 г.**; состояние очистки: очистка от порубочных остатков проведена в соответствии с технологической картой разработки делянки, кол-во пней шт.: **480 шт./га**
2. Рельеф: **равнинный**; почвы: **модергумусные**; механический состав: **A₁**; степень влажности: с **хорошим дренажем, влажные**.
3. Напочвенный покров: **кислица, майник**.
4. Тип леса: **сосняк кисличный**; тип лесорастительных условий: **B2**
5. Наличие естественного возобновления (по породам), тыс.шт./га: **отсутствует**
6. Зараженность почвы вредителями, вид: **в связи с отсутствием признаков заселения вредных организмов, обследование на лесном участке не проводилось**
7. Состав, возраст, полнота, класс бонитета реконструируемого насаждения: **не проектируется**
8. Способ реконструкции: ширина и направление коридоров, кулис, площадь расчищенных коридоров от общей площади реконструируемого участка (в %): **не проектируется**
9. Сроки и виды подготовки площади, применяемые машины и орудия : **2 квартал 2021 года, частичная, ТДТ-55 в сцепке с ПКЛ-70**
10. Способы и время обработки почвы: **механизованная, нарезка неглубоких (до 15 см) борозд, весна 2021 года**
11. Размещение и размеры площадок, полос, борозд на площади и их направление: **борозды шириной 0.7 м через 5-6 м прямолинейные с севера на юг.**
12. Метод и способ создания культур: **посадка сеянцами, ручной, под меч «Колесова»**
13. Количество посадочных (посевных) мест на 1 га, тыс.шт.: **3,0 тыс. шт.**
14. Размещение посадочных (посевных) мест, расстояние между рядами: **5 - 6 м, в рядах 0,5-0,6 м частично в пласт и дно борозды**
15. Схема смешения пород: **Е*Е*Е**
16. Потребность в посадочном (посевном) материале на 1 га: **3,0 тыс.шт. и на всю площадь по породам: ель европейская 29,7 тыс.шт**
17. Характеристика посадочного (посевного) материала: **сеянцы ели; возраст: 2-3 года, стандартные сеянцы ели европейской с открытой корневой системой ()**
18. Способ подготовки семян к посеву: **отсутствует**
19. Виды и способы агротехнических уходов, их кратность: **ручная оправка растений от завала травой и почвой, размыва и выдувания почвы, выжимания морозом - однократно; уничтожение травянистой и древесной растительности в рядах культур и междурядьях – двухкратно; дополнение лесных культур лесных культур – однократно (в случае приживаемости менее 85,0% от проектируемой).**
20. виды и способы лесоводственных уходов, их кратность: **уничтожение или предупреждение появления нежелательной растительности-однократно**
21. Противопожарные мероприятия, протяженность, ширина мин полос: **мин. полоса по периметру участка**
22. Намечаемый год перевода культур в лесопокрывную площадь: **2029 год**
23. Показатели оценки восстанавливаемых лесов для признания работ по лесовосстановлению выполненными (возраст, количество деревьев главных лесных пород, средняя высота): **9 лет, не менее 1,7 т.шт./га, высота- 0,7 м., согласно приложения 3 к правилам лесовосстановления, утвержденных приказом МПР от 04.12.2020г.№1014**

Составил:

мастер леса Ситников С. А. «04» марта 2021 года
(должность) (Ф.И.О.) (подпись)

Проверили:

лесничий Часовенского л-ва Харчевников С. Ю. « 5 » марта 2021 года
(должность) (Ф.И.О.) (подпись)

инженер по л/в 1 категории Кузнецова О. В. « 05 » марта 2021 года
(должность) (Ф.И.О.) (подпись)

Учтено с внесением следующих замечаний р. 17 паспорт на посад. м-л после посадки лк

Главный лесничий : Иванов Р. С. « 05 » марта 2021 года
(Ф.И.О.) (подпись)