

(создание лесных культур)
на весну, осень 2021 г.

Главная порода Ель европейская

Вид культур сплошные
(сплошные, подпологовые, реконструкция)

Арендатор лесного участка: ООО «ЛОДБАЛТЛЕС», № 186/3-2008-12, декл. № 2 от 18.04.19г.
(наименование, № дог. аренды, декларация, дата)

Площадь участка 2,4 га

План участка

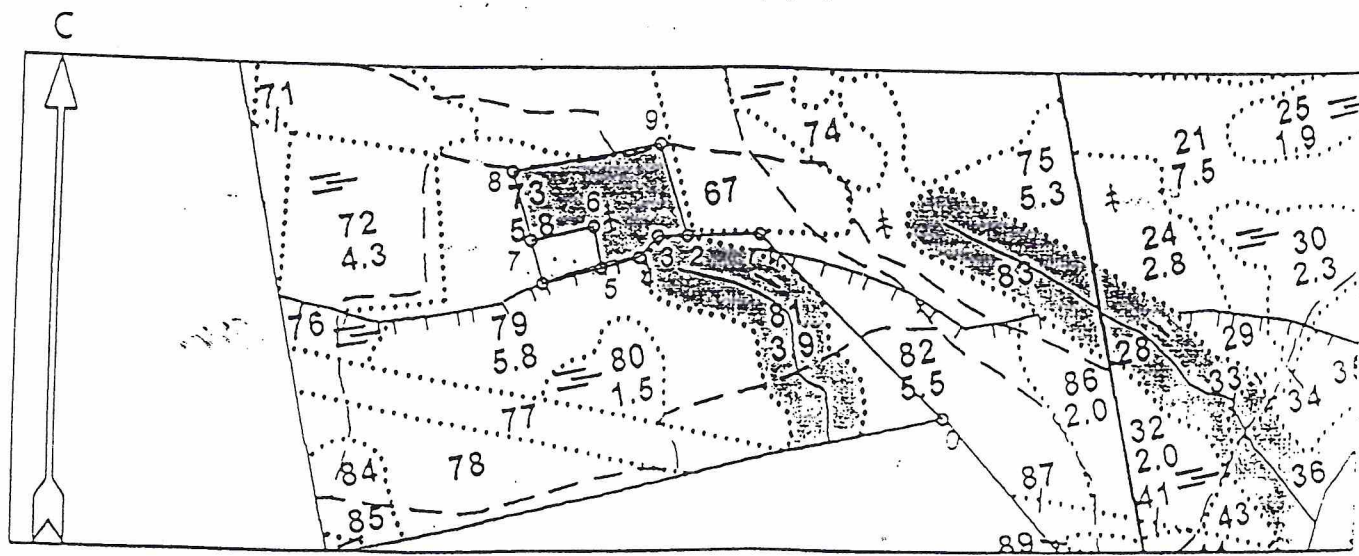
Лесничество Лодейнопольское

Участковое лесничество Тененское

№ квартала 15

№ выдела 73

Масштаб 1:10 000



Площадь общая, га	Площадь эксплуатационная, га	
2.4	2.4	
Экспликация объекта		
Порядковый номер характерной (поворотной) точки	Геодезические координаты*	
	X	Y
Привязка		
0	525591.697	3240139.862
1	525840.120	3239892.330
Лесосека		
2	525838.705	3239795.052
3	525838.122	3239754.937
4	525808.291	3239729.707
5	525794.313	3239679.468

6	525852.114	3239667.333
7	525832.014	3239585.526
8	525926.322	3239558.556
9	525963.756	3239754.586
Номера точек	Румбы линий	Длина линий
Привязка		
0 - 1	СЗ 45°	350
1 - 2	ЮЗ 89°	97
Лесосека		
2 - 3	ЮЗ 89°	40
3 - 4	ЮЗ 40°	39
4 - 5	ЮЗ 74°	52
5 - 6	СЗ 12°	59
6 - 7	ЮЗ 76°	84
7 - 8	СЗ 16°	98
8 - 9	СВ 79°	199

9 - 2	ЮВ 18°	131
Лесосека		
Номер лесосеки	Площадь лесосеки, га	
Основной полигон	2.4	

* - Координаты получены при помощи гармин 64 (указывается наименование и марка прибора, с помощью которого определены географические координаты). Географические координаты пересчитаны в геодезические координаты в системе координат МСК-47 Ленинградской области - зона 3.

1. Категория лесокультурной площади: вырубка 2019 г. состояние очистки – удовлетворительно,
- кол-во пней (валунов) на 1 га до 600 шт., гарь _____ г.; редина, пустырь, прогалина и т.д.
2. Рельеф, почвы, механический состав, степень влажности – свежие грубогумусные, подзолистые, супесчаные и суглинистые, свежие
3. Напочвенный покров (важнейшие растения-индикаторы): Черника, реже брусника, майник, плаун, вейник лесной _____
4. Тип леса (тип вырубки), тип лесорастительных условий - Сосняк черничный свежий А2 _____
5. Наличие естественного возобновления (по породам), тыс. шт./га; размещение, средняя высота, м _____ отсутствует _____
6. Зараженность почвы вредителями, вид В связи с отсутствием признаков заселения вредных организмов обследование не проводилось
7. Состав, возраст, полнота, класс бонитета реконструируемого насаждения - не планируется
8. Способ реконструкции: ширина и направление коридоров, кулис, площадь расчищенных коридоров от общей площади реконструируемого участка (в %) - не планируется
9. Сроки и виды подготовки площади, применяемые машины и орудия - трактор ТДТ-55 с плугом ПЛМЛ-001
10. Способы и время обработки почвы (механизированная, ручная, сплошная, полосами, бороздами, площадками и т.д.), глубина обработки почвы, применяемые машины и орудия Мех. под-ка почвы бороздами на глубину 12 см в июне 2020г.

11. Размещение и размеры площадок, полос, борозд на площади и их направление - равномерное по всей площади бороздами,
 12. Метод и способ создания культур (посадка сеянцами, саженцами, посев рядовой, строчно-луночный, ручной, механизированный) посадка сеянцами Ель, ручной способ, под меч Колесова в 2 пласта в шахматном порядке
 13. Количество посадочных (посевных) мест на 1 га, тыс. шт. 3,0
 14. Размещение посадочных (посевных) мест, расстояние между рядами 4-6 м, в рядах 0,6 м
 15. Схема смешения пород Е-Е-Е
 16. Потребность в посадочном (посевном) материале на 1 га 3,0 тыс. шт. (кг) и на всю площадь по породам Ель 7,2 тыс. шт. (кг)
 17. Характеристика посадочного (посевного) материала по породам: возраст сеянцев, саженцев - сеянцы ели европейской 3-4 летние с ОКС из питомника Лодейнопольского лесничества 2ой лесосеменной район, класс качества семян, их происхождение, лесосеменной район
 18. Способ подготовки семян к посеву _____
 19. Виды и способы агротехнических уходов, их кратность: – однократно на 2,3,4 г.
 20. Виды и способы лесоводственных уходов, их кратность: по мере необходимости
 21. Противопожарные мероприятия, протяженность, ширина мин. полос - устройство мин. полос по периметру ЛК частично
 22. Намечаемый год перевода культур в лесопокрытую площадь 2021г.
 23. Показатели оценки восстанавливаемых лесов для признания работ по лесовосстановлению выполненными (возраст, количество деревьев главных лесных пород, средняя высота) согласно Приложению 3 Правил лесовосстановления
- Составил: Инженер по л/п Скорыходов С.А. [подпись] « 25 » 01 2021 г.
(должность) (Ф.И.О.) (подпись)
- Проверил: лесничий Чайковский С.Ю. [подпись] « 26 » 01 2021 г.
Тененского уч. л-ва (Ф.И.О.) (подпись)
- Согласовано с внесением следующих замечаний _____

Инженер по лесовосстановлению [подпись] Степанович А.А.
Главный лесничий: Леонтьев В.Н. [подпись] « 29 » 01 2021 г. (Ф.И.О.)
(подпись)