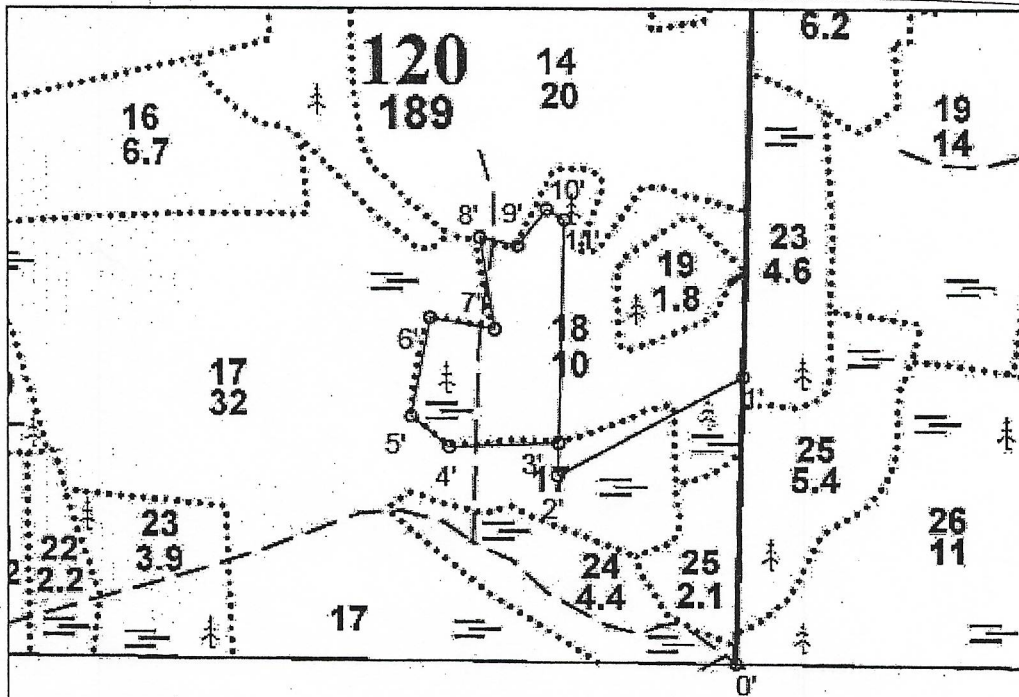


ПРОЕКТ
ЛЕСОВОССТАНОВЛЕНИЯ
(создание лесных культур)
на весну 2021 г.

Главная порода Ель обыкновенная
Вид культур сплошные
(сплошные, подпологовые, реконструкция)
Арендатор лесного участка ООО «Траст лес», договор аренды № 3/3-2009-06 от 06.07.2009 г., лесная декларация № 5-2020 от 10.09.2020 года
(наименование, № дог.аренды, декларация, дата)
Площадь участка, 4,1 га

План участка

Лесничество (лесопарк) Любанское
Участковое лесничество Апраксинское
Урочище (при наличии) _____
Номер(а) лесного квартала 120
Номер(а) лесотаксационного выдела 18
Масштаб 1:10000



Площадь общая, га
4.1

Планшет 39

Экспликация участка						
Номера точек	Геодезические координаты		Направление румбы (азимуты) линий, °		Длина линий, м	
	Геодезическая широта	Геодезическая долгота				
Привязка						
0	59° 02' 48,1	031° 14' 00,3	0-1	01° 30'	380.0	
1	59° 03' 00,3	031° 14' 00,9	1-2	242° 00'	277.0	
2	59° 02' 56,1	031° 13' 45,5	2-3	01° 30'	43.0	
Объект						
Катег. земель	Площадь участка, га	Номера точек	Геодезические координаты		Направление румбы (азимуты) линий, °	Длина линий, м
			Геодезическая широта	Геодезическая долгота		
	4.1	3	59° 02' 57,5 "	031° 13' 45,6 "	268° 00'	143.0
		4	59° 02' 57,4 "	031° 13' 36,6 "	309° 00'	64.0
		5	59° 02' 58,7 "	031° 13' 33,5 "	11° 00'	131.0
		6	59° 03' 02,8 "	031° 13' 35,1 "	100° 00'	86.0
		7	59° 03' 02,3 "	031° 13' 40,4 "	351° 00'	125.0
		8	59° 03' 06,3 "	031° 13' 39,2 "	103° 00'	51.0
		9	59° 03' 06,0 "	031° 13' 42,3 "	37° 00'	63.0
		10	59° 03' 07,6 "	031° 13' 44,7 "	122° 00'	27.0
		11	59° 03' 07,1 "	031° 13' 46,1 "	181° 30'	297.0

* - Геодезические координаты получены при помощи навигатора GARMIN GPSmap 64 в системе координат WGS-84

1. Категория лесокультурной площади: вырубка 2020 г., состояние очистки удовлетворительное, проведена в соответствии с технологической картой разработки делянки, кол-во пней (валунов) на 1 га - 400 шт., гарь - г.; редина, пустырь, прогалина и т.д.
2. Рельеф, почвы, механический состав, степень влажности рельеф равнинный; перегнойно-торфянистая, глееватая, суглинистая, сырая.
3. Напочвенный покров (важнейшие растения-индикаторы) : герань лесная, сныть, черника.
4. Тип леса (тип вырубки), тип лесорастительных условий: ельник травяно-таволжный осушенный ТТ-С4, тип вырубки- таволговая, Т.
5. Наличие естественного возобновления (по породам): отсутствует, -- тыс.шт./га; размещение- , средняя высота - - м .
6. Зараженность почвы вредителями, вид : в связи с отсутствием признаков заселения вредных организмов, обследование на лесном участке не проводилось .
7. Состав, возраст, полнота, класс бонитета реконструируемого насаждения не проектируется .
8. Способ реконструкции: ширина и направление коридоров, кулис, площадь расчищенных коридоров от общей площади реконструируемого участка (в %) не проектируется .
9. Сроки и виды подготовки площади, применяемые машины и орудия : осень 2020 г., частичная обработка почвы ТДТ-55 с плугом ПЛ-1 двух- отвальным.
10. Способы и время обработки почвы (механизированная, ручная, сплошная, полосами, бороздами, площадками и т.д.), глубина обработки почвы, применяемые машины и орудия Механизированная, осень 2020 г. , напашка плужных борозд глубиной до 35 см, ТДТ -55 в сцепке с плугом ПЛ-1 .
11. Размещение и размеры площадок, полос, борозд на площади и их направление Расстояние между центрами борозд-6 м, формирование двух отвалов шириной не менее 50 см. Борозды прямолинейные, направлены вдоль волоков, направление- С-Ю.
12. Метод и способ создания культур (посадка сеянцами, саженцами, посев рядовой, строчно-луночный, ручной, механизированный): Посадка сеянцами ели ЗКС , ручная, под посадочную трубу.
13. Количество посадочных (посевных) мест на 1 га, тыс.шт. 2000 шт/га
14. Размещение посадочных (посевных) мест, расстояние между рядами 1,0 x 5,0 м, в рядах 1,6 м (в оба пласта борозды)
15. Схема смешения пород : Е-Е-Е-Е-Е
16. Потребность в посадочном (посевном) материале на 1 га: 2,0 тыс.шт. (кг) и на всю площадь по породам : ель - 8200 шт.
17. Характеристика посадочного (посевного) материала по породам: возраст сеянцев, саженцев: стандартные сеянцы ели ЗКС лет , паспорт на посадочный материал № от 20 года, выдан
класс качества семян, их происхождение, лесосеменной район _____
18. Способ подготовки семян к посеву _____
19. Виды и способы агротехнических уходов, их кратность: 2021 г. 1 уход - уничтожение травянистой растительности в рядах культур ; 2022 г. 1 уход – уничтожение травянистой растительности в рядах культур; 2023 г. 1- уход, уничтожение травянистой и нежелательной древесной растительности в рядах культур .
При необходимости- дополнение л/культур.
20. Виды и способы лесоводственных уходов, их кратность: 1-кратный уход; уничтожение нежелательной древесной растительности, механизированный.
21. Противопожарные мероприятия, протяженность, ширина мин полос : требуется мин. полосы шириной 1,4 м по сторонам делянки 3-4-5-6-7-8-9-10-11 общей протяженностью 0,9 км.
22. Намечаемый год перевода культур в лесопокрытую площадь 2031

23. Показатели оценки восстанавливаемых лесов для признания работ по лесовосстановлению выполненными (возраст, количество деревьев главных лесных пород, средняя высота): ель обыкновенная, 11 лет, кол-во растений не менее 2,0 тыс.шт/га, средняя высота не менее 0,7 м.

*Исполнительный директор
Филипчук А.В.*

Составил: ООО «Траст лес» инженер Гримут С.Ф. « »
(должность) (Ф.И.О.) (подпись)

Проверил: Лесничий Апраксинского Новиков А.В. «01» марта 2021г.
участкового лесничества (Ф.И.О.) (подпись)

Проверил: Инженер по л/в 1катег. Колясюк Н.П. «01» 03. 2021г.
(должность) (Ф.И.О.) (подпись)

Согласовано с внесением следующих замечаний : по факту создания л/культур
представить в лесничество паспорт на посадочный материал и внести уточнения в п.17
данного проекта

Главный лесничий: Матвиива О.П. « »
(должность) (Ф.И.О.) (подпись)