

ПРОЕКТ
ЛЕСОВОССТАНОВЛЕНИЯ
(создание лесных культур)
на весну, осень 2021 г.

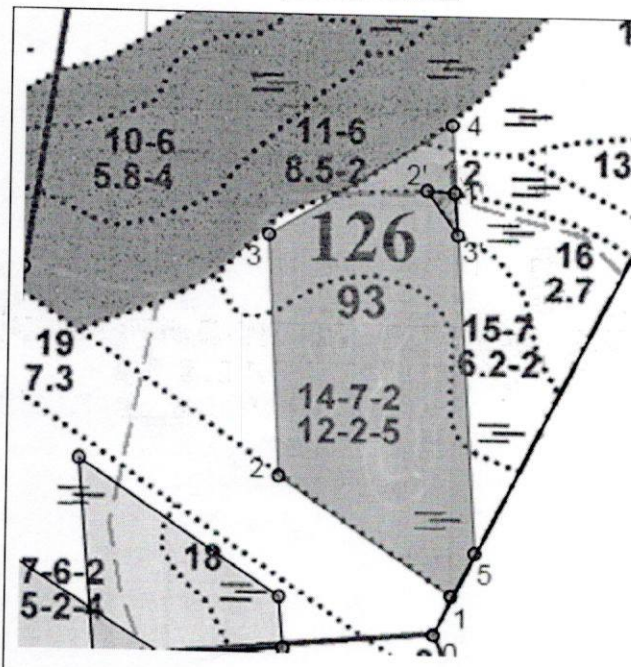
Лесничество Кировское Участковое лесничество Березовское ю.ч.
 № квартала 126 № выдела 8 – 0,1 га., 12 – 0,6 га., 14 – 7,9 га., 15 – 3,3 га
 Главная порода Ель
 Вид культур сплошные
 (сплошные, подпологовые, реконструкция)

Арендатор лесного участка ООО «Траст лес», договор аренды № 1/3-2014-12 от 24.12.2014 г., лесная декларация № 6-2018 от 24.04.2018 г.

(наименование, № дог. аренды, декларация, дата)

Площадь участка, 11,9 га

План участка, масштаб 1:10 000



№№	Азимуты	Длина, м
0 - 1	14°	56
1 - 2	294°	277
2 - 3	347°	317
3 - 4	48°	282
4 - 5	166°	563
5 - 1	198°	65

1. Категория лесокультурной площади: Вырубка 2020 г., состояние очистки – удовлетворительное, проведена в соответствии с технологической картой разработки делянки, количество пней (валунов) на 1 га 500 шт., гарь г.; редины, пустырь, прогалины и т.д.
2. Рельеф, почвы, механический состав, степень влажности рельеф равнинный, влажно-мулевые, перегнойно-торфянистые глееватые и суглинистые, с временным избыточным увлажнением.
3. Напочвенный покров (важнейшие растения-индикаторы): таволга, дудник, сфагнум.
4. Тип леса (тип вырубки), тип лесорастительных условий: Травяно-таволжный ТТ С4 (таволговые).
5. Наличие естественного возобновления (по породам), тыс.шт./га; размещение, средняя высота, м: осина – 1,0 т. шт./га, береза – 1,0 т.шт/га., равномерно по площади, Н – 0,5 м.
6. Зараженность почвы вредителями, вид в связи с отсутствием признаков заселения вредных организмов, обследование на лесном участке не проводилось.
7. Состав, возраст, полнота, класс бонитета реконструируемого насаждения

не проектируется.

8. Способ реконструкции: ширина и направление коридоров, кулис, площадь расчищенных коридоров от общей площади реконструируемого участка (в %) _____
не проектируется.

9. Сроки и виды подготовки площади, применяемые машины и орудия осень 2020 г.
частичная обработка почвы трактором ТДТ – 55 в сцепке с плугом ПКЛ-70.

10. Способы и время обработки почвы (механизированная, ручная, сплошная, полосами, бороздами, площадками и т.д.), глубина обработки почвы, применяемые машины и орудия
Механизированная, весна 2020 г, напашка плужных борозд глубиной до 20 см, ТДТ -55 в сцепке с плугом ПКЛ-70.

11. Размещение и размеры площадок, полос, борозд на площади и их направление:
Борозды двух отвальные, не прямолинейные, расстояние между центрами борозд через 4-5 м., направление вдоль волоков.

12. Метод и способ создания культур (посадка сеянцами, саженцами, посев рядовой, строчно-луночный, ручной, механизированный) Посадка, рядовой, вручную под меч «Колесова».

13. Количество посадочных (посевных) мест на 1 га, тыс.шт. 3,0

14. Размещение посадочных (посевных) мест, расстояние между рядами Расстояние между рядами 4-5 м., в рядах 0,75 м

15. Схема смешения пород Е-Е-Е

16. Потребность в посадочном (посевном) материале на 1 га 3000
тыс.шт. (кг) и на всю площадь по породам ель 35700 шт.

17. Характеристика посадочного (посевного) материала по породам: возраст сеянцев, саженцев стандартные: _____
Сеянцы ели (ОКС) _____

18. Способ подготовки семян к посеву _____
лесосеменной район 2

19. Виды и способы агротехнических уходов, их кратность: 2021 г. 1 уход - ручная оправка растений от завала травой и почвой, удаление травянистой растительности; 2022г. 2 уход - уничтожение травянистой и древесной растительности в рядах культур, дополнение лесных культур; 2023 г. 3 уход - уничтожение травянистой и древесной растительности в рядах культур, дополнение лесных культур в последующие годы по необходимости.
Красность уходов – двукратно.

20. Виды и способы лесоводственных уходов, их кратность: уничтожение или предупреждение появления травянистой и нежелательной древесной растительности.

21. Противопожарные мероприятия, протяженность, ширина мин полос Прокладка минерализованной полосы шириной до 1.5 м, по периметру лесосеки. Фактическая протяженность минерализованной полосы уточняется по факту, в соответствии с актом выполненных работ.

22. Намечаемый год перевода культур в лесопокрытую площадь 2030

23. Показатели оценки восстанавливаемых лесов для признания работ по лесовосстановлению завершенными (возраст, количество деревьев главных лесных пород, средняя высота) 10 лет, кол-во деревьев не менее 1,5 тыс. шт/га, ср. высота 0,7 м

Составил (арендатор): мастер леса Гаврилов Е.М. _____ «__» _____
(должность) (Ф.И.О.) (подпись) (дата)

Проверил (лесничий): Рахматуллина С.М. _____ «__» _____
(Ф.И.О.) (подпись) (дата)

Проверил (инженер по л/в): Ланцова М.Д. _____ «13» 10. 2020
(Ф.И.О.) (подпись) (дата)

Учено с внесением следующих замечаний Паспорт на посадочный материал
предоставить до начала производства работ.

Главный лесничий: Бурушков А.Ю. _____ «13» 10. 2020
(Ф.И.О.) (подпись) (дата)