

**ПРОЕКТ
ЛЕСОВОССТАНОВЛЕНИЯ
(создание лесных культур)
на весну 2021 г.**

Лесничество Лодейнопольское Участковое лесничество Тервеническое

№ квартала 222 № выдела 40,47

Главная порода ель

Вид культур сплошные

(сплошные, подпологовые, реконструкция)

Арендатор лесного участка ООО «Крона», договор аренды № 21/3-2009-11 от 02.11.2009 г.,
лесная декларация № 8 от 21.05.2019 г.

(наименование, № дог.аренды, декларация, дата)

Площадь участка, 5,2 га выд.40 – 0,1 га, выд.47 – 5,1 га

План участка, масштаб 1:10 000

Геоданные:

| № точек | Румб, град | Длина, м |
|---------|------------|----------|
| 0-1 | СВ:3 | 660 |
| 1-2 | СЗ:58 | 267 |
| 2-3 | ЮЗ:65 | 23 |
| 3-4 | ЮЗ:66.30 | 237 |
| 4-5 | ЮЗ:65 | 75 |
| 5-6 | СЗ:63 | 135 |
| 6-7 | ЮЗ:63 | 70 |
| 7-8 | ЮВ:2 | 105 |
| 8-9 | ЮВ:72 | 150 |
| 9-10 | ЮВ:4 | 185 |
| 10-11 | СВ:62 | 120 |
| 11-4 | СЗ:3 | 282 |

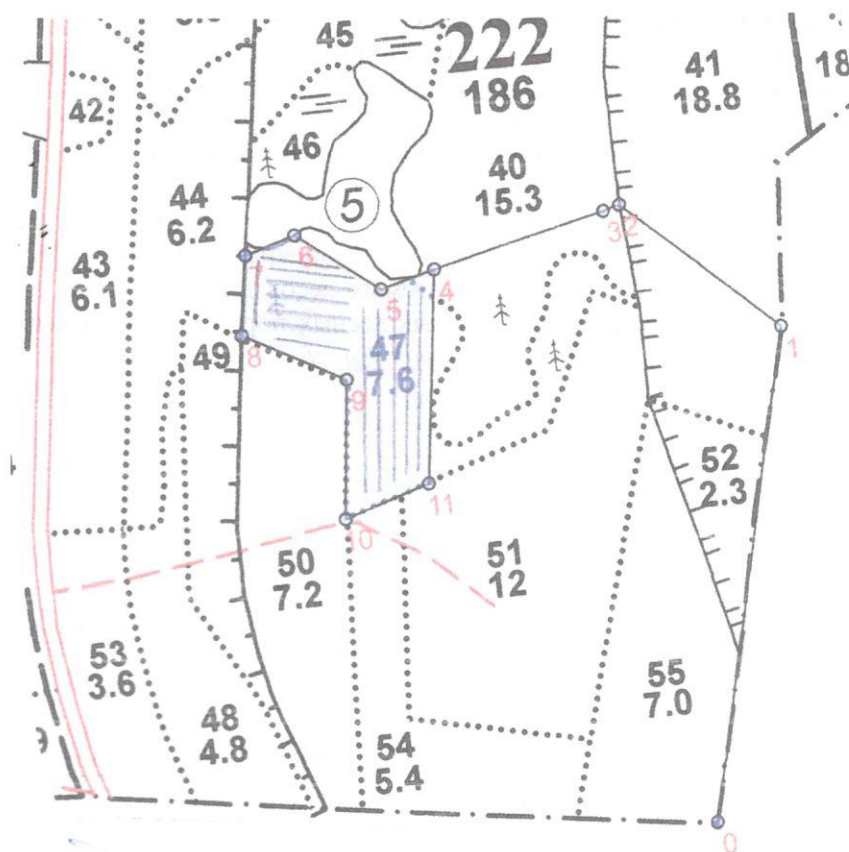


Схема размещения борозд _____

1. Категория лесокультурной площади: (вырубка 2019 г. состояние очистки очистка от порубочных остатков проведена в соответствии с технологической картой разработки делянки, захламленность отсутствует, кол-во пней (валунов) на 1 га до 600 шт., гарь ___ г.; редина, пустырь, прогалина и т.д. ___
2. Рельеф, почвы, механический состав, степень влажности рельеф равнинный, суглинистые и супесчаные подзолистые почвы.
3. Напочвенный покров (важнейшие растения-индикаторы) моховой покров, средняя степень задернения 40%, растения-индикаторы – кислица, черника, майник, грушанка, хилокомиум.
4. Тип леса (тип вырубки), тип лесорастительных условий выд. 40 – ельник кисличный С2, выд. 47 – ельник черничный свежий В2.
5. Наличие естественного возобновления (по породам), тыс.шт./га; размещение, средняя высота, м не имеется.
6. Зараженность почвы вредителями, вид в связи с отсутствием признаков заселения вредных организмов, обследование на лесном участке не проводилось.
7. Состав, возраст, полнота, класс бонитета реконструируемого насаждения не проектируется.
8. Способ реконструкции: ширина и направление коридоров, кулис, площадь расчищенных коридоров от общей площади реконструируемого участка (в %) не проектируется.
9. Сроки и виды подготовки площади, применяемые машины и орудия II-III квартал 2020 года частичная обработка почвы ТДТ-55 в сцепке с ПКЛ-70 – устройство прямолинейных борозд.
10. Способы и время обработки почвы (механизированная, ручная, сплошная, полосами, бороздами, площадками и т.д.), глубина обработки почвы, применяемые машины и орудия Механизированная обработка почвы бороздами, глубина обработки 20 см, лето 2020 года
11. Размещение и размеры площадок, полос, борозд на площади и их направление бороздами шириной 0,7 м через 4 м прямолинейные
12. Метод и способ создания культур (посадка сеянцами, саженцами, посев рядовой, строчно-луночный, ручной, механизированный) посадка сеянцами, ручной способ под меч Колесова в 2 пласта.
13. Количество посадочных (посевных) мест на 1 га, тыс.шт. 3,1 тыс.шт.
14. Размещение посадочных (посевных) мест, расстояние между рядами 4,0-6,0 м, в рядах 0,8-0,9 м пласт борозды
15. Схема смешения пород E*E*E*E*E
16. Потребность в посадочном (посевном) материале на 1 га 3,1 тыс.шт. (кг) и на всю площадь по породам ель – 16,12 тыс.шт.
17. Характеристика посадочного (посевного) материала по породам: возраст сеянцев, саженцев стандартные сеянцы ели европейской с открытой корневой системой «Паспорт на посадочный материал (№ от 20 года), класс качества семян, их происхождение, лесосеменной район ___
18. Способ подготовки семян к посеву ___
19. Виды и способы агротехнических уходов, их кратность: ручная оправка растений от завала травой и почвой – однократно; уничтожение травянистой и древесной растительности в рядах культур – одно-двукратно; дополнение лесных культур – однократно (в случае приживаемости менее 85,0 % от проектируемой).
20. Виды и способы лесоводственных уходов, их кратность: уничтожение или предупреждение появления травянистой и нежелательной растительности.
21. Противопожарные мероприятия, протяженность, ширина мин полос не требуется.
22. Намечаемый год перевода культур в лесопокрытую площадь 2029 год.
23. Показатели оценки восстанавливаемых лесов для признания работ по лесовосстановлению законченными (возраст, количество деревьев главных лесных пород, средняя высота) 9 лет, 2,0 тыс.шт. на 1 га деревьев ели, средняя высота деревьев ели не менее 0,7 м. В соответствии с приложением 3 травил лесовосстановление.

Составил (арендатор): ком.инженера Дубровина Н.Н. Жур « 18 » мая 2020г.
(должность) (Ф.И.О.) (подпись) (дата)

Проверил (лесничий): Мамаров К.В. « 28 » мая 2020
(Ф.И.О.) (подпись) (дата)

Проверил (инженер по л/в): Степанович А.Т. « 23 » 06.2020г.
(Ф.И.О.) (подпись) (дата)

Учено с внесением следующих замечаний по графику созд. и в.вести доп. вп.14

Главный лесничий: Мектев В.Н. « 23 » 06.2020г.
(Ф.И.О.) (подпись) (дата)