

**ПРОЕКТ
ЛЕСОВОССТАНОВЛЕНИЯ
(создание лесных культур)
на весну 2021 г.**

Лесничество Волховское Участковое лесничество Паишкое

№ квартала 8 № выдела 36, 37

Главная порода сосна

Вид культур сплошные

(сплошные, подпологовые, реконструкция)

Арендатор лесного участка ООО «Крона», договор аренды № 2-2008-12-176-3 от 16.12.2008 г.,
лесная декларация № 2 от 22.08.2019 г.

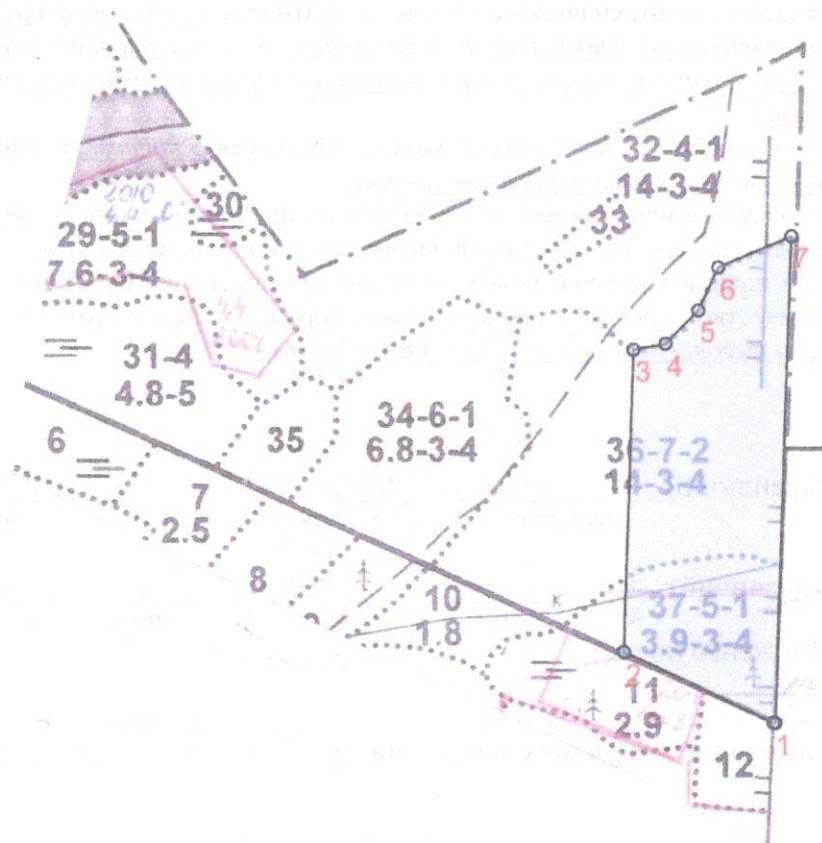
(наименование, № дог.аренды, декларация, дата)

Площадь участка, 10,7 га выд.36 – 7,3 га, выд.37 – 3,4 га

План участка, масштаб 1:10 000

Геоданные:

№ точек	Румбы, град	Длина, м
1-2	СЗ:73.30	220
2-3	СЗ:7	400
3-4	СВ:70.30	43
4-5	СВ:35.30	62
5-6	СВ:16.30	63
6-7	СВ:58	105
7-1	ЮВ:7	645



1. Категория лесокультурной площади: (вырубка 2019 г. состояние очистки очистка от порубочных остатков проведена в соответствии с технологической картой разработки делянки, захламленность отсутствует, кол-во пней (валунов) на 1 га до 600 шт., гарь — г.; редины, пустырь, прогалины и т.д. —
2. Рельеф, почвы, механический состав, степень влажности рельеф равнинный, переменно торфянистые почвы; супесчаные, суглинистые подзолистые почвы.
3. Напочвенный покров (важнейшие растения-индикаторы) моховой покров, средняя степень задернения 40%, растения-индикаторы – таволга, сныть, купальница, климациум; черника, брусника, костяника, хилокомиум..
4. Тип леса (тип вырубки), тип лесорастительных условий выд.36 – ельник травяно-таволжский осушенный С3, выд.37 – сосняк черничный влажный осушенный А2.
5. Наличие естественного возобновления (по породам), тыс.шт./га; размещение, средняя высота, м не имеется.
6. Зараженность почвы вредителями, вид в связи с отсутствием признаков заселения вредных организмов, обследование на лесном участке не проводилось.
7. Состав, возраст, полнота, класс бонитета реконструируемого насаждения не проектируется.
8. Способ реконструкции: ширина и направление коридоров, кулис, площадь расчищенных коридоров от общей площади реконструируемого участка (в %) не проектируется.
9. Сроки и виды подготовки площади, применяемые машины и орудия III квартал 2020 года частичная обработка почвы ТДТ-55 в сцепке с ПКЛ-70 – устройство прямолинейных борозд.
10. Способы и время обработки почвы (механизированная, ручная, сплошная, полосами, бороздами, площадками и т.д.), глубина обработки почвы, применяемые машины и орудия Механизированная обработка почвы бороздами, глубина обработки 20 см, лето 2020 года
11. Размещение и размеры площадок, полос, борозд на площади и их направление бороздами шириной 0,7 м через 5 м прямолинейные
12. Метод и способ создания культур (посадка сеянцами, саженцами, посев рядовой, строчно-луночный, ручной, механизированный) посадка сеянцами, ручной способ под меч Колесова в 2 пласта.
13. Количество посадочных (посевных) мест на 1 га, тыс.шт. 3,2 тыс.шт.
14. Размещение посадочных (посевных) мест, расстояние между рядами 4,0-6,0 м, в рядах 0,5-0,7 м пласт борозды
15. Схема смешения пород С*С*С*С*С
16. Потребность в посадочном (посевном) материале на 1 га 3,2 тыс.шт. (кг) и на всю площадь по породам сосна – 34,24 тыс.шт.
17. Характеристика посадочного (посевного) материала по породам: возраст сеянцев, саженцев стандартные сеянцы сосны обыкновенной с открытой корневой системой «Паспорт на посадочный материал (№ от 20 года), класс качества семян, их происхождение, лесосеменной район —,
18. Способ подготовки семян к посеву —
19. Виды и способы агротехнических уходов, их кратность: ручная оправка растений от завала травой и почвой – однократно; уничтожение травянистой и древесной растительности в рядах культур – однократно; дополнение лесных культур – однократно (в случае приживаемости менее 85,0 % от проектируемой).
20. Виды и способы лесоводственных уходов, их кратность: уничтожение или предупреждение появления травянистой и нежелательной растительности.
21. Противопожарные мероприятия, протяженность, ширина мин полос не требуется.
22. Намечаемый год перевода культур в лесопокрытую площадь 2028 год.
23. Показатели оценки восстанавливаемых лесов для признания работ по лесовосстановлению выполненными (возраст, количество деревьев главных лесных пород, средняя высота) 8 лет, 2,0 тыс.шт. на 1 га деревьев сосны, средняя высота деревьев сосны не менее 1,0 м.

Составил (арендатор): наем. инженер Дубровина И.И. ИИД «24» 08.2020
(должность) (Ф.И.О.) (подпись) (дата)

Проверил (лесничий): Лузнецов А.В. АВЛ «24» 08.20
(Ф.И.О.) (подпись) (дата)

Проверил (инженер по л/в): Бороздин И.С. ИСБ «24» 08.20
(Ф.И.О.) (подпись) (дата)

Учено с внесением следующих замечаний п.17 паспорт на посад. м-л вносится после посадки 1/к

Главный лесничий: Лысков Р.С. ЛС «24.» 08.2020.
(Ф.И.О.) (подпись) (дата)