

**ПРОЕКТ  
ЛЕСОВОССТАНОВЛЕНИЯ  
(создание лесных культур)  
на весну 2021 г.**

Лесничество Волховское Участковое лесничество Николаевщинское

№ квартала 236 № выдела 6, 7, 13

Главная порода ель

Вид культур сплошные

(сплошные, подпологовые, реконструкция)

Арендатор лесного участка ООО «Крона», договор аренды № 2-2008-12-173-3 от 16.12.2008 г.,  
лесная декларация № 2 от 19.11.2019 г.

(наименование, № дог.аренды, декларация, дата)

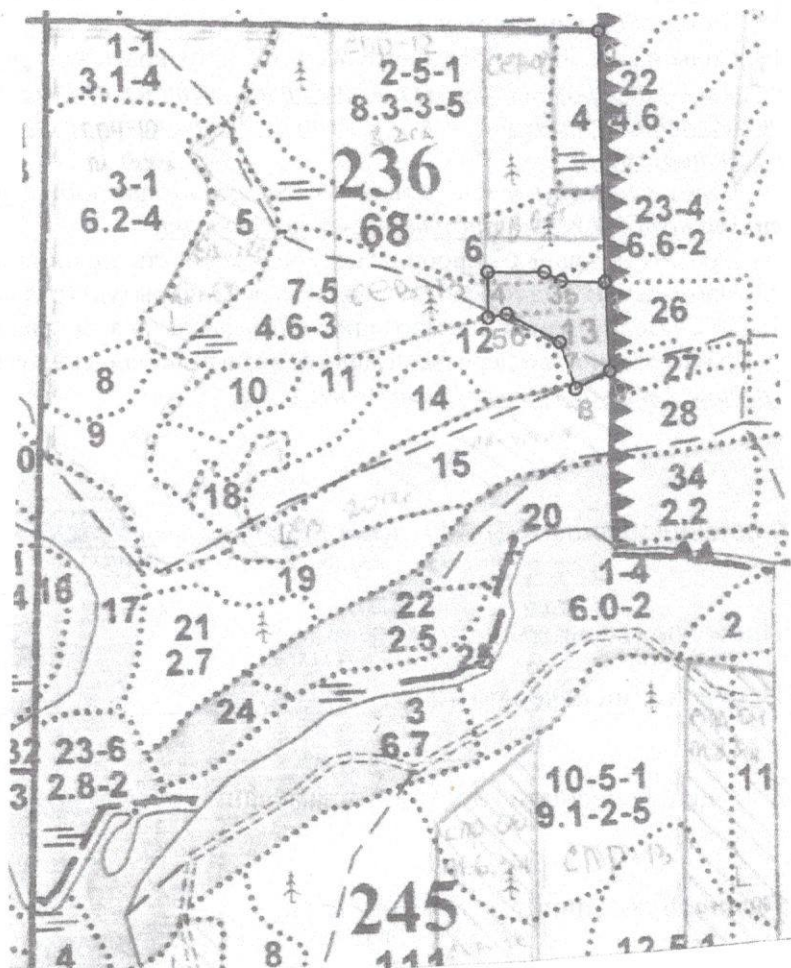
Площадь участка, 1,4 га

выд.6 – 0,1 га, выд.7 – 0,4 га, 13 – 0,9 га

План участка, масштаб 1:10 000

Геоданные:

№	Азимут,	Длина,
точек	град	м
0-1	172	330
1-2	265	58
2-3	292	25
3-4	263	75
4-5	173	60
5-6	73	25
6-7	111	79
7-8	155	65
8-9	56	51
9-1	351	118



1. Категория лесокультурной площади: (вырубка 2019 г. состояние очистки очистка от порубочных остатков проведена в соответствии с технологической картой разработки делянки, захламлиенность отсутствует, кол-во пней (валунов) на 1 га до 600 шт., гарь \_\_\_ г.; редина, пустырь, прогалина и т.д. \_\_\_
2. Рельеф, почвы, механический состав, степень влажности рельеф равнинный, супесчаные, суглинистые подзолистые почвы, влажные торфянистые почвы.
3. Напочвенный покров (важнейшие растения-индикаторы) травяной, моховой покров, средняя степень задернения 40%, растения-индикаторы – кислица, майник, кочедыжник; кукушкин лен, сфагнум.
4. Тип леса (тип вырубки), тип лесорастительных условий выд.13 - ельник кисличный С2, выд.6, 7 – ельник долгомошный В4.
5. Наличие естественного возобновления (по породам), тыс.шт./га; размещение, средняя высота, м не имеется.
6. Зараженность почвы вредителями, вид в связи с отсутствием признаков заселения вредных организмов, обследование на лесном участке не проводилось.
7. Состав, возраст, полнота, класс бонитета реконструируемого насаждения не проектируется.
8. Способ реконструкции: ширина и направление коридоров, кулис, площадь расчищенных коридоров от общей площади реконструируемого участка (в %) не проектируется.
9. Сроки и виды подготовки площади, применяемые машины и орудия II квартал 2020 года частичная обработка почвы ТДТ-55 в сцепке с ПКЛ-70 – устройство прямолинейных борозд.
10. Способы и время обработки почвы (механизированная, ручная, сплошная, полосами, бороздами, площадками и т.д.), глубина обработки почвы, применяемые машины и орудия Механизированная обработка почвы бороздами, глубина обработки 20 см, весна-лето 2020 года
11. Размещение и размеры площадок, полос, борозд на площади и их направление бороздами шириной 0,7 м через 4 м прямолинейные
12. Метод и способ создания культур (посадка сеянцами, саженцами, посев рядовой, строчно-луночный, ручной, механизированный) посадка сеянцами, ручной способ под меч Колесова в 2 пласта.
13. Количество посадочных (посевных) мест на 1 га, тыс.шт. 3,1 тыс.шт.
14. Размещение посадочных (посевных) мест, расстояние между рядами 4,0-6,0 м, в рядах 0,8-0,9 м пласт борозды
15. Схема смешения пород Е\*Е\*Е\*Е\*Е
16. Потребность в посадочном (посевном) материале на 1 га 3,1 тыс.шт. (кг) и на всю площадь по породам ель – 4,34 тыс.шт.
17. Характеристика посадочного (посевного) материала по породам: возраст сеянцев, саженцев стандартные сеянцы ели европейской с открытой корневой системой «Паспорт на посадочный материал (№ \_\_\_ от 20 года), класс качества семян, их происхождение, лесосеменной район \_\_\_
18. Способ подготовки семян к посеву \_\_\_
19. Виды и способы агротехнических уходов, их кратность: ручная оправка растений от завала травой и почвой - однократно; уничтожение травянистой и древесной растительности в рядах культур – одно-двукратно; дополнение лесных культур – однократно (в случае приживаемости менее 85,0 % от проектируемой).
20. Виды и способы лесоводственных уходов, их кратность: уничтожение или предупреждение появления травянистой и нежелательной растительности.
21. Противопожарные мероприятия, протяженность, ширина мин полос не требуется.
22. Намечаемый год перевода культур в лесопокрытую площадь 2029 год.
23. Показатели оценки восстанавливаемых лесов для признания работ по лесовосстановлению выполненными (возраст, количество деревьев главных лесных пород, средняя высота) 9 лет, 2,0 тыс.шт. на 1 га деревьев ели, средняя высота деревьев ели не менее 0,7 м.

Составил (арендатор): пол.инженер Дубровина И.И. ИИД «21» мая 2020  
(должность) (Ф.И.О.) (подпись) (дата)

Проверил (лесничий): Алимов А.А. АА «21» мая 2020  
(Ф.И.О.) (подпись) (дата)

Проверил (инженер по л/в): Лузнецова О.В. ОВ «22» мая 2020  
(Ф.И.О.) (подпись) (дата)

Учено с внесением следующих замечаний п.17 паспорт на посад м-л вносится после посадки  
а/к.

Главный лесничий: Лавров Р.В. РВ «27» мая 2020  
(Ф.И.О.) (подпись) (дата)