

**ПРОЕКТ
ЛЕСОВОССТАНОВЛЕНИЯ
(создание лесных культур)**

на осень 2020 г.

Лесничество Подпорожское Участковое лесничество Красноборское

№ квартала 91 № выдела 21

Главная порода ель

Вид культур сплошные
(сплошные, подпологовые, реконструкция)

Арендатор лесного участка ООО "Северо-Западный Лесокомбинат"

№ договора аренды 68/3-2010-05 от 14.05.2010г.

№ лесной декларации, дата № 1-2018 от 07.12.2017 года

Площадь участка 2,8 га л/к 2,8 га н/э га л/д га

План участка, масштаб 1:10 000

Чертеж отвода участка под создание лесных культур

сплошная рубка спелых и перестойных насаждений

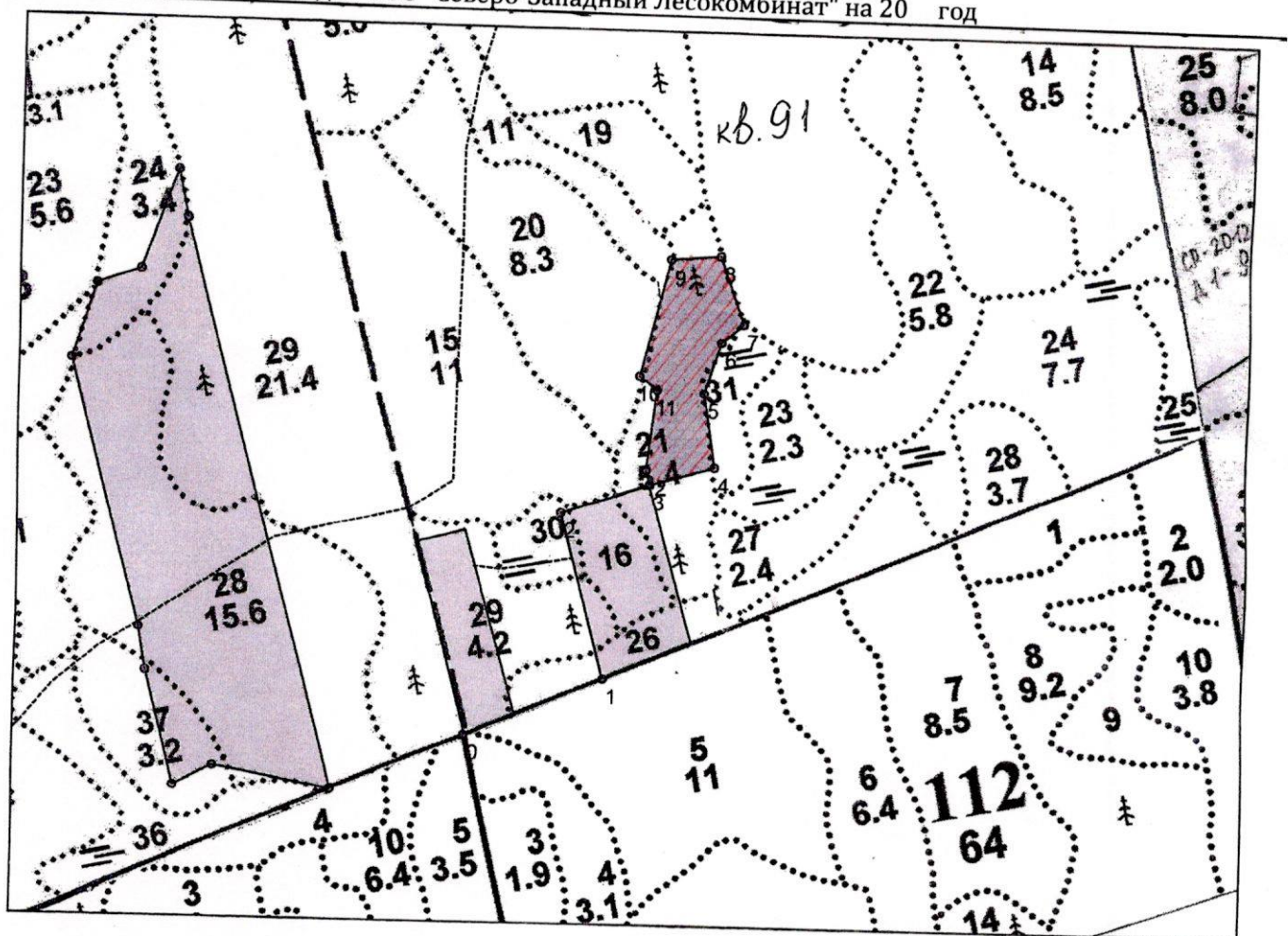
Подпорожское лесничество

Красноборское участковое лесничество

Кв. 91 дел. Площадь 2,8

выд 21

для ООО "Северо-Западный Лесокомбинат" на 20 год




Площадь общая, га		Площадь эксплуатационная, га	
2.8		2.8	
Экспликация объекта			
Номера точек	Азимуты линий, °	Длина линий, м	
		Привязка	
0 - 1	67°	210	
1 - 2	345°	241	
2 - 3	72°	131	
Лесосека			
Номер лесосеки	Номера точек	Азимуты линий, °	Длина линий, м
1	3 - 4	74°	94


Площадь лесосеки, га	4 - 5		351°	104
	2.8	5 - 6	18°	
6 - 7		50°		40
7 - 8		340°		100
8 - 9		265°		70
9 - 10		194°		168
10 - 11		127°		31
11 - 12		187°		112
12 - 3		165°		21


Масштаб: 1 : 10000

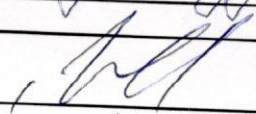
Исполнитель: Бондарева Г.Н.

1. Категория лесокультурной площади: (вырубка 2018 г. состояние очистки проведена в соответствии с технологической картой разработки лесосеки
кол-во пней (валунов) на 1 га до 700 шт.)
2. Рельеф, почвы, механический состав, степень влажности: рельеф равнинный,
3. Напочвенный покров (важнейшие растения-индикаторы) травяной; средняя степень задернения
4. Тип леса (тип вырубки), тип лесорастительных условий КС, С2
5. Наличие естественного возобновления (по породам), тыс.шт./га; размещение, средняя высота, м
6. Зараженность почвы вредителями, вид отсутствуют признаки заселения вред. организмов
7. Состав, возраст, полнота, класс бонитета реконструируемого насаждения не проектируется
8. Способ реконструкции: ширина и направление коридоров, кулисы, площадь расчищенных коридоров от общей площади реконструируемого участка (в %) не проектируется
9. Сроки и виды подготовки площади, применяемые машины и орудия осень 2020 года
механизированная, трактор ТДТ-55
10. Способы и время обработки почвы (механизированная, ручная, сплошная, полосами, бороздами, площадками и т.д.), глубина обработки почвы, применяемые машины и орудия осень 2020 года
механизированная, бороздами глубиной до 15 см, трактором ТДТ-55 с плугом ПЛ-1
11. Размещение и размеры площадок, полос, борозд на площади и их направление борозды
шириной до 1,0 м через 3,5-4,5 м непрямолинейные с плавным искривлением
12. Метод и способ создания культур (посадка сеянцами, саженцами, посев рядовой строчно-луночный, ручной, механизированный) посадка сеянцами ручная под меч Колесова
13. Количество посадочных (посевных) мест на 1 га, тыс.шт. 3,0 тыс шт/га
14. Размещение посадочных (посевных) мест, расстояние между рядами 3,5 - 4,5 м
в рядах до 0,8 м
15. Схема смешения пород Е-Е-Е
16. Потребность в посадочном (посевном) материале на 1 кг ель 3 тыс шт/га
на всю площадь по породам ель 8,4 тыс шт
17. Характеристика посадочного (посевного) материала по породам (возраст, происхождение сеянцев сеянцы ели с ОКС, возраст 4 года, D-у корневой шейки не менее 2,0 мм;
у корневой шейки не менее 2-х мм, высотой не менее 12 см
класс качества семян, их происхождение, лесосеменной район -
18. Способ подготовки семян к посеву -
19. Виды и способы агротехнических уходов, их кратность: ручная оправка от завала травой
и почвой-однократно, дополнение лесных культур-однократно
20. Виды и способы лесоводственных уходов, их кратность: уничтожение травянистой
и древесной растительности в рядах - одно-двукратно
21. Противопожарные мероприятия, протяженность, ширина мин.полос -
22. Намечаемый год перевода культур в лесопокрытую площадь 2028 г.
23. Показатели оценки восстанавливаемых лесов для признания работ по лесовосстановлению В соответствии с приложением 3 Правил лесовосстановления
завершенными (возраст, количество деревьев главных лесных пород, средняя высота)

Составил: Инженер по л/п ООО "Северо-Западный Лесокомбинат" Бондарева Г.Н.  01.09.20
(должность) (Ф.И.О.) (подпись) (дата)

Проверили: Лесничий Красноборского уч.л-ва Кишко В.С.  01.09.20
(должность) (Ф.И.О.) (подпись) (дата)

Инженер ЛВС Подпорожского лесничества Туркина О.Н.  01.09.20
(должность) (Ф.И.О.) (подпись) (дата)

Согласовано с внесением следующих замечаний уточнить к 17, 21 по факту создания л/к
Главный лесничий Подпорожского лесничества Гнутов А.С.  01.09.20
(должность) (Ф.И.О.) (подпись) (дата)