

**ПРОЕКТ
ЛЕСОВОССТАНОВЛЕНИЯ
(создание лесных культур)**

на осень 2020 г.

Лесничество Подпорожское Участковое лесничество Гонгинское

№ квартала 2 № выдела выд.19-2,2 га; выд 20-1,8 га

Главная порода ель

Вид культур сплошные

(сплошные, подпологовые, реконструкция)

Арендатор лесного участка ООО "Северо-Западный Лесокомбинат"

№ договора аренды 68/3-2010-05 от 14.05.2010г.

№ лесной декларации, дата № 3-2019 от 09.07.2019 года

Площадь участка 4 га л/к 4 га н/э га л/д га

План участка, масштаб 1:10 000

Чертеж отвода участка

под лесные культуры

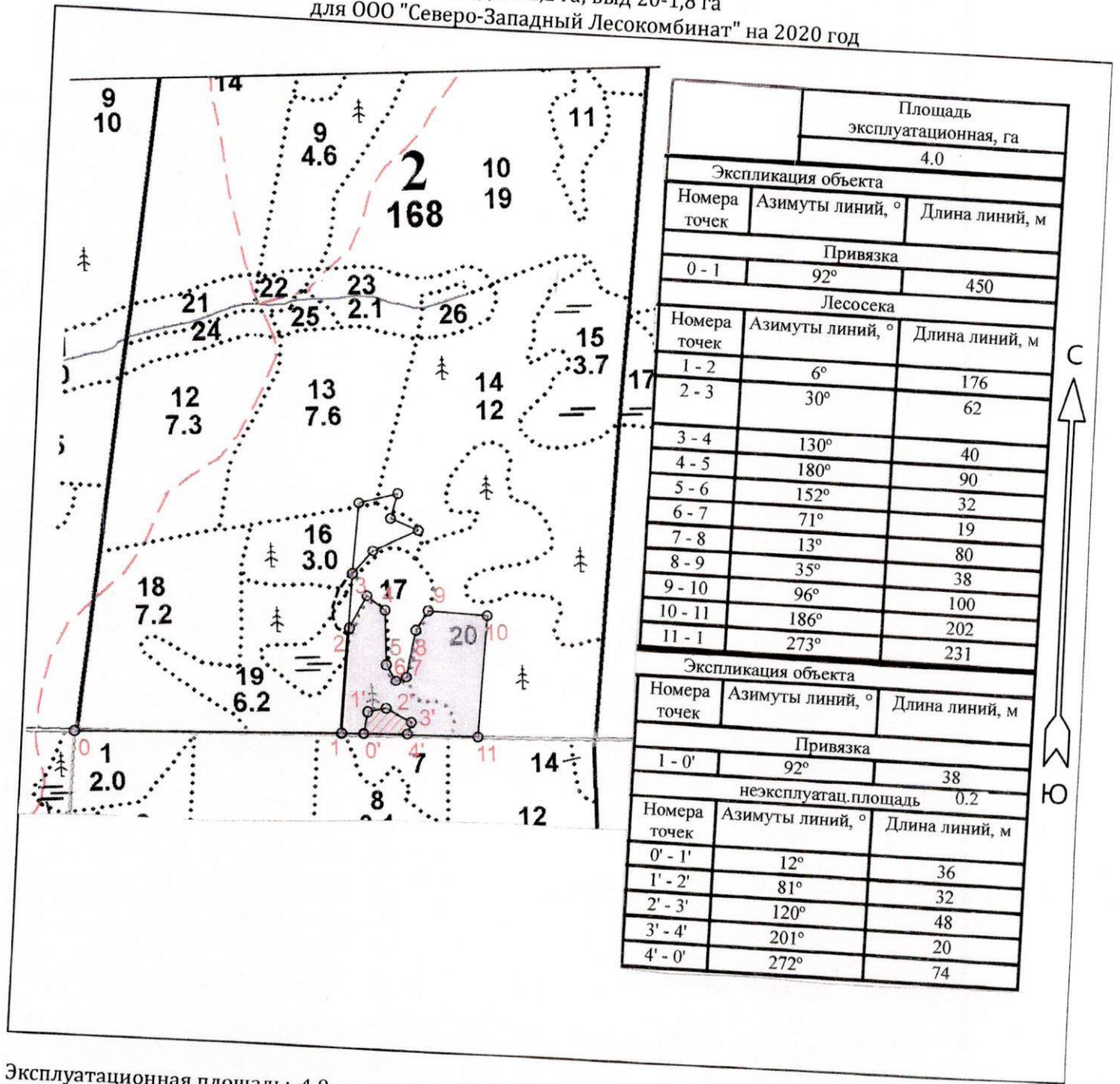
Подпорожское лесничество

Гонгинское участковое лесничество

Кв. 2 дел. Площадь 4,0

выд 19-2,2 га; выд 20-1,8 га

для ООО "Северо-Западный Лесокombинат" на 2020 год



		Площадь эксплуатационная, га	
		4.0	
Экспликация объекта			
Номера точек	Азимуты линий, °	Длина линий, м	
Привязка			
0 - 1	92°	450	
Лесосека			
Номера точек	Азимуты линий, °	Длина линий, м	
1 - 2	6°	176	
2 - 3	30°	62	
3 - 4	130°	40	
4 - 5	180°	90	
5 - 6	152°	32	
6 - 7	71°	19	
7 - 8	13°	80	
8 - 9	35°	38	
9 - 10	96°	100	
10 - 11	186°	202	
11 - 1	273°	231	
Экспликация объекта			
Номера точек	Азимуты линий, °	Длина линий, м	
Привязка			
1 - 0'	92°	38	
неэксплуатац. площадь			
0.2			
Номера точек	Азимуты линий, °	Длина линий, м	
0' - 1'	12°	36	
1' - 2'	81°	32	
2' - 3'	120°	48	
3' - 4'	201°	20	
4' - 0'	272°	74	

Эксплуатационная площадь: 4.0

Масштаб: 1 : 10000

Исполнитель: Бондарева Г.Н.

Условные обозначения:



Эксплуатационная площадь

1. Категория лесокультурной площади: (вырубка 2019 г. состояние очистки проведена в соответствии с технологической картой разработки лесосеки
кол-во пней (валунов) на 1 га до 700 шт.)
2. Рельеф, почвы, механический состав, степень влажности: рельеф равнинный, суглинок, в низких местах с повышенным накоплением влаги
3. Напочвенный покров (важнейшие растения-индикаторы) травяной; средняя степень задернения
4. Тип леса (тип вырубки), тип лесорастительных условий КС, С2
5. Наличие естественного возобновления (по породам), тыс.шт./га; размещение, средняя высота, м
6. Зараженность почвы вредителями, вид отсутствуют признаки заселения вред. организмов
7. Состав, возраст, полнота, класс бонитета реконструируемого насаждения не проектируется
8. Способ реконструкции: ширина и направление коридоров, кулис, площадь расчищенных коридоров от общей площади реконструируемого участка (в %) не проектируется
9. Сроки и виды подготовки площади, применяемые машины и орудия механизованная, трактор ТДТ-55 осень 2020 года
10. Способы и время обработки почвы (механизованная, ручная, сплошная, полосами, бороздами, площадками и т.д.), глубина обработки почвы, применяемые машины и орудия механизованная, бороздами глубиной до 15 см, трактором ТДТ-55 с плугом ПЛ-1 осень 2020 года
11. Размещение и размеры площадок, полос, борозд на площади и их направление шириной до 1,0м через 3,5-4,5м непрямолинейные с плавным искривлением борозды
12. Метод и способ создания культур (посадка сеянцами, саженцами, посев рядовой строчно-луночный, ручной, механизированный) посадка сеянцами ручная под меч Колесова
13. Количество посадочных (посевных) мест на 1 га, тыс.шт. 3,0 тыс шт/га
14. Размещение посадочных (посевных) мест, расстояние между рядами в рядах до 0,8 м 3,5 - 4,5 м
15. Схема смешения пород Е-Е-Е
16. Потребность в посадочном (посевном) материале на 1 кг на всю площадь по породам ель 12 тыс шт ель 3 тыс шт/га
17. Характеристика посадочного (посевного) материала по породам (возраст, происхождение сеянцев сеянцы ели с ОКС, возраст -4 года, D-у корневой шейки не менее 2,0 мм; у корневой шейки не менее 2-х мм, высотой не менее 12 см
класс качества семян, их происхождение, лесосеменной район -
18. Способ подготовки семян к посеву -
19. Виды и способы агротехнических уходов, их кратность: ручная оправка от завала травой и почвой-однократно, дополнение лесных культур-однократно
20. Виды и способы лесоводственных уходов, их кратность: уничтожение травянистой и древесной растительности в рядах - одно-двукратно
21. Противопожарные мероприятия, протяженность, ширина мин.полос -
22. Намечаемый год перевода культур в лесопокрывную площадь 2028 г.
23. Показатели оценки восстанавливаемых лесов для признания работ по лесовосстановлению В соответствии с приложением 3 Правил лесовосстановления

Составил: Инженер по л/п ООО "Северо-Западный Лесокомбинат" Бондарева Г.Н. [Подпись] 01.09.2020
(должность) (Ф.И.О.) (подпись) (дата)

Проверили: Лесничий Гонгинского уч.л-ва Маймистов А.А. [Подпись] 01.09.2020
Инженер ЛВС Подпорожского лесничества Туркина О.Н. [Подпись] 01.09.2020
(должность) (Ф.И.О.) (подпись) (дата)

Согласовано с внесением следующих замечаний уточнить в 14, 21 по факту создания л/к
✓ Главный лесничий Подпорожского лесничества Гнутов А.С. [Подпись] 01.09.2020
(должность) (Ф.И.О.) (подпись) (дата)