

«Утверждаю»
Представитель лесопользователя
Генеральный директор
ООО «Регион»
Сальников Д.Ю.
_____ 2020 г.



ПРОЕКТ ЛЕСОРАЗВЕДЕНИЯ для компенсационного лесоразведения на осень 2020г.

ООО «Регион» по договору аренды лесного участка от 25.12.2018г. № 309/К-2018-12, лесная декларация № 1-2019 от 04.07.2019г. и по договору аренды от 31.01.2019г. № 312/К-2019-01, лесная декларация № 1-2019 от 27.06.2019г.
наименование исполнителя работ или лесопользователя (№ и дата договора, распоряжения, соглашения, лесная декларация и др.)

1. Характеристика местоположения лесного участка

- 1.1. Лесничество Учебно-опытное
- 1.2. Участковое лесничество Лисинское
- 1.3. Номер квартала 204
- 1.4. Номер выдела 10
- 1.5. Площадь участка, с точностью до 0,0000 га 3,0000
- 1.6. План участка, масштаб 1:10 000 (прилагается к Проекту).

2. Характеристика лесорастительных условий участка

- 2.1. Лесорастительная зона Таёжная
- 2.2. Лесной район Балтийско-Белозерский
- 2.3. Целевое назначение лесов Защитные леса
- 2.4. Рельеф равнинный
- 2.5. Почва свежая, суглинистая
(тип, степень увлажнения, механический состав)
- 2.6. Тип леса (тип лесорастительных условий): B2
- 2.7. Категория площади лесоразведения: сенокос
(сенокос, пашни, карьеры и др.)
- 2.8. Напочвенный покров: осока волосистая, лютик, мятлик, ежа сборная
(важнейшие растения-индикаторы)
- 2.9. Захламленность: отсутствует
(отсутствует, слабая, средняя, сильная)
- 2.10. Завалуненность, % (слабая, средняя, сильная): слабая, менее 5%
- 2.11. Наличие малоценных пород ива козья, 3-5 метров высотой
- 2.12. Характер и размещение оставленных деревьев и кустарников: кустарники, равномерное, редкое, до 500 шт.га
- 2.13. Степень задернения почвы: сильная-80%
- 2.14. Зараженность почвы вредителями, вид, шт./га: в связи с отсутствием признаков заражения, обследование не выполнялось.
- 2.15. Гидрологические условия: водоёмы, водоприемники на участке отсутствуют, опасности сезонного подтопления участка не выявлено.

3. Обоснование проектируемого способа лесоразведения, породного состава восстанавливаемых лесов, сроки и способы лесоразведения

- 3.1. Вид проектируемого лесного насаждения для лесоразведения: хвойное, чистое

3.2. Культивируемые породы деревьев, тыс.шт./га: всего 2,0 в том числе главных (целевых) Ель европейская – 2,0 тыс.шт/га, сопутствующих нет

3.3. Подготовка лесного участка: отвод лесного участка, отграничение и оформление в натуре площади лесного участка визирами и маркировочной лентой, установка угловых столбов

(отвод лесного участка, отграничение и оформление в натуре площади лесного участка)

Расчистка участка сплошная
(полосная, сплошная)

Расстояние между центрами полос - м, ширина полос - м,

Сроки проведения расчистки: осень 2020г.

Применяемые машины и орудия: топор, кусторез, бензопила Shil

3.4. Обработка почвы: механизованная, нарезка тракторных плужных борозд
(полосами, бороздами, площадками, иное)

Размещение и размеры площадок, полос, борозд на площади и их направление борозды прямолинейные и параллельные, расположены равномерно с С-Ю, через 3,5- 4 м

Глубина обработки почвы 20 см.

Сроки проведения обработки почвы: осень 2020г.

Применяемые машины и орудия: трактор ТДТ-55 с плугом ПКЛ-70-2

3.5. Метод и способ лесоразведения: ручная посадка сеянцами Ели европейской с закрытой корневой системой

(посадка сеянцами, саженцами, посадочным с ЗКС)

Сроки проведения работ: осень 2020г.

Применяемые машины и орудия: посадочная труба, меч Колесова

Количество посадочных на 1 га 2,0 тыс. шт.

Схема смешения пород Е-Е-Е-Е

Размещение посадочных мест: расстояние между рядами 3,5 м - 4,0 м, в рядах (шаг посадки) 1,1 м - 1,3 м,

Потребность в посадочном материале на 1 га 2,0 тыс. шт., и на всю площадь по породам Е - 6,0 тыс. шт.

3.6. Характеристика посадочного материала стандартные сеянцы Ели европейской с закрытой корневой системой, возраст 2 года , паспорт на посадочный материал

№	от «	»	2020г.
---	------	---	--------

(сеянцы с закрытой корневой системой или с открытой корневой системой, саженцы, возраст (лет), N и дата паспорта на используемый посадочный материал)

3.7. Виды и способы ухода, их кратность:

1-й год (2020)- не проводится

2-й год (2021г) двух-кратный агротехнический уход (весна: ручная оправка от завала травой, заноса грунтом и последствиями морозного выжимания; осень- уничтожение травянистой растительности в рядах культур. Дополнение лесных культур по необходимости.

3-й год (2022г.) двух-кратный агротехнический уход (весна: ручная оправка от завала травой, заноса грунтом и последствиями морозного выжимания; осень- уничтожение травянистой растительности в рядах культур. Дополнение лесных культур по результатам инвентаризации.

4-й год (2023г.) однократный, рыхление почвы с одновременным уничтожением травянистой и древесно-кустарниковой растительности. Дополнение лесных культур по необходимости.

5-й год (2024г.) однократный, рыхление почвы с одновременным уничтожением травянистой и древесно-кустарниковой растительности. Дополнение лесных культур по результатам инвентаризации.

6-й год (2025г.) однократный, рыхление почвы с одновременным механическим уничтожением травянистой и древесно-кустарниковой растительности. Дополнение лесных культур по необходимости.

7-й год (2026г.) однократный, рыхление почвы с одновременным механическим уничтожением травянистой и древесно-кустарниковой растительности. Дополнение лесных культур по необходимости.

8-й год (2027г.) однократный, рыхление почвы с одновременным механическим уничтожением травянистой и древесно-кустарниковой растительности.

Дополнение лесных культур по необходимости.

9-й (2028г.) Уход и дополнение лесных культур по необходимости

4. Противопожарные и защитные мероприятия

4.1. Проведения противопожарных мероприятий прокладка минерализованной полосы по периметру участка шириной не менее 1,4м, протяженностью 876 метров, 2020 г.

(перечень мероприятий, объем работ, ширина и протяженность)

4.2. Уход за противопожарными объектами Уход за минерализованными полосами, в последующие годы при необходимости, при отклонении от нормативных значений.

Планный уход за минерализованными полосами в течение первых трех лет

(2021,2022,2023) по периметру- 876 метров путем очистки от пожароопасного хлама и подроста (горючих остатков)

(год ухода, перечень мероприятий, объем работ)

4.3. Борьба с вредителями, болезнями леса по необходимости, при наличии и обнаружении признаков заражения на основании визуального наблюдения за состоянием лесных культур. при выявлении вредителей и болезней лесных культур- проведение лесопатологических обследований с дальнейшим проведением рекомендуемых мероприятий.

профилактика: устройство скворечников по периметру участка в 2021 г.-3шт.

(перечень мероприятий, объем работ)

5. Проектируемые показатели оценки качества лесоразведения для признания работ по лесоразведению законченными:

5.1. Намечаемый год отнесения земель, предназначенных для лесоразведения, к землям, на которых расположены леса 2028г.

5.2. Состав 10Е 5.3. Средняя высота 0,7 м

5.4. Возраст 9 лет

5.5. Количество деревьев главных (целевых) пород не менее 2,0 тыс. шт./га

5.6. Приживаемость, % 1 год не менее 98, 3 год не менее 95, 5 год не менее 88

5.7. Параметры лесных культур в возрасте 5 лет: Количество деревьев культивируемых пород, тыс.шт./га, всего 2,0. В том числе по породам: Е-2,0 тыс.шт/га.

Соотношение средних высот деревьев культивируемых пород и естественно возобновившихся нежелательных пород: Е-0,5м. Ив-1,2м

5.8. Характеристика созданного молодняка при отнесении к землям, предназначенных для лесоразведения, к землям, на которых расположены леса:

Количество деревьев главных (целевых) пород, не менее 2,0 тыс.шт./га, всего 2,2, в том числе по породам Е – 2,2 тыс.шт/га

Соотношение средних высот деревьев культивируемых пород и естественно возобновившихся нежелательных пород: Е-0,7м, Ив-1,5м

5.8. Намечаемые сроки обследования, годы 2021г, 2023г, 2025г, 2028г.

К проекту прилагается:

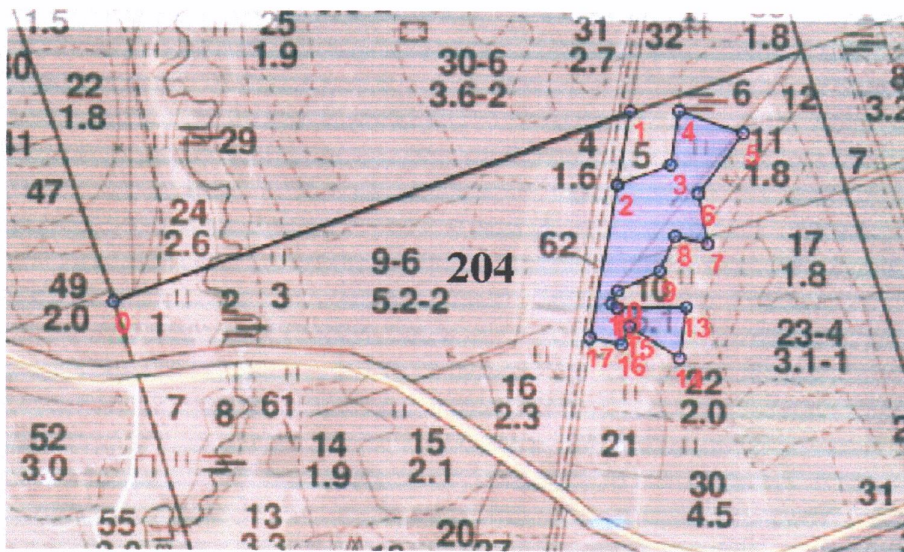
1. План участка.
2. Расчетно-технологическая карта.

Проект составил:


_____/Селиванов А.А./
должность (Ф.И.О.) (подпись, число)

План участка

Лесничество (лесопарк) Учебно-опытное
 Участковое лесничество Лисинское
 Урочище (при наличии) -/-
 Номер(а) лесного квартала 204
 Номер(а) лесотаксационного выдела 10
 Масштаб 1: 10 000




С

Ю

Площадь общая, га
3,0

Экспликация объекта					
Номер точек	Направление румбы (азимуты) линии	Длина линий, м	Номер точек	Направление румбы (азимуты) линии	Длина линий, м
Привязка					
0-1	69°.30'	773			
1-2	190°.00'	104			
Лесокультурная площадь					
2-3	69°.30'	80	11-12	125°.30'	10
3-4	9°.00'	76	12-13	89°.00'	97
4-5	109°.00'	95	13-14	187°.30'	71
5-6	216°.30'	105	14-15	301°.30'	82
6-7	169°.30'	72	15-16	204°.00'	27
7-8	283°.00'	47	16-17	282°.00'	46
8-9	203°.00'	54	17-2	10°.00'	218
9-10	244°.30'	66			
10-11	206°.00'	20			

 /Селиванов А.А./«26» 10 2020г.
 подпись (расшифровка подписи)

Расчетно-технологическая карта.

Технологическая операция						Марка трактора, орудия, инструмента	Затраты, на га/на участок		
№ п/п	Вид операции	Срок выполнения	Количественные, качественные характеристики выполняемой работы	Ед. изм. (га, тыс. шт.)	Объем, га		Ма ш. см.	Чел. дн.	Тыс. руб.
1	Планировка, трассирование, регулирование гидрологического режима	Не планируется							
2	Расчистка участка	Осень 2020г.	Расчистка от кустарника и поросли нежелательных пород	га	3,0	Кусторез, бензопила Shtil, топор	Согласно калькуляции затрат производителя работ		
3	Обработка почвы	Осень 2020г.	Нарезка плужных борозд	га	3,0	ТДТ-55 с плугом ПКЛ-70-2			
4	Посадка, транспортировка и хранение посадочного материала	Осень 2020г.	Посадка лесных культур	га	3,0	Меч Колесова, посадочная труба			
5	Дополнение	2021г.-2028 г.	Дополнение лесных культур	га	3,0	Меч Колесова, посадочная труба			
6	Агротехнические уходы по годам	2021г.	Двукратный уход: ручная оправка от завала травой, уничтожение травянистой растительности (окашивание)	га	3,0	Ручной инструмент, мотокусторез-подрезчик			
		2022 г.		га	3,0				
		2023 г.	Однократный уход: Уничтожение от травянистой и древесно-кустарниковой растительности	га	3,0				
		2024г.		га	3,0				
		2025г.		га	3,0				
		2026г.		га	3,0				
		2027г.		га	3,0				
2028г.	га	3,0							
7	Лесозащитные мероприятия	Не планируется							
8	Противопожарные мероприятия	2020г.	Устройство минерализованными полосами	км	0,876	ТДТ-55 с плугом ПКЛ-70-2			
		2021г.	Уход за минерализованными полосами	км	0,876	ТДТ-55 с плугом ПКЛ-70-2			
		2022г.		км	0,876	ТДТ-55 с плугом ПКЛ-70-2			
		2023г.		км	0,876	ТДТ-55 с плугом ПКЛ-70-2			

Потребность в посадочном материале всего: **6,0 тыс.шт.**, в т.ч. на дополнение: **1,5 тыс.шт.**
 Затраты на посадочный материал: согласно калькуляции затрат производителя работ

 /Селиванов А.А./
 подпись (расшифровка подписи)

«26»  2020г.