

ПРОЕКТ
ЛЕСОВОССТАНОВЛЕНИЯ
(создание лесных культур)
на осень 2020 г.

Лесничество Любанское Участковое лесничество Апраксинское

№ квартала 91 № выделов 11

Главная порода Ель обыкновенная

Вид культур сплошные

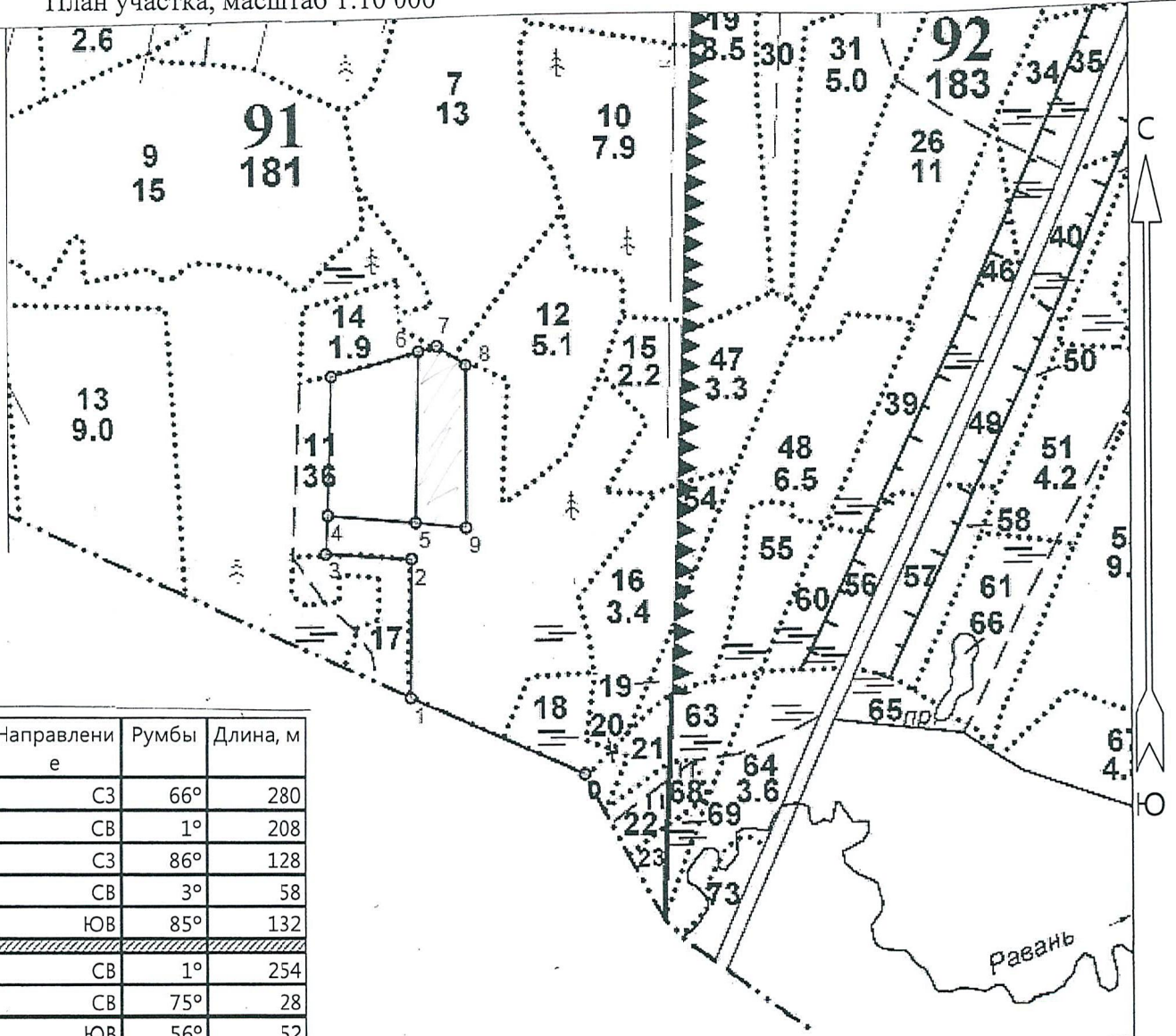
(сплошные, подпологовые, реконструкция)

Арендатор лесного участка: ООО «Траст лес», договор аренды № 16/3-2014-02 от 14.02.2014 г., лесная декларация № 2-2019 года от 07.05.2019 года

(наименование, № дог. аренды, декларация, дата)

Площадь участка: 1,9 га

План участка, масштаб 1:10 000



№№	Направление	Румбы	Длина, м
0 - 1	СЗ	66°	280
1 - 2	СВ	1°	208
2 - 3	СЗ	86°	128
3 - 4	СВ	3°	58
4 - 5	ЮВ	85°	132
5 - 6	СВ	1°	254
6 - 7	СВ	75°	28
7 - 8	ЮВ	56°	52
8 - 9	ЮЗ	0°	240
9 - 5	СЗ	84°	74

т.0- квартальный столб
т.0-т.1-т.2-т.3-т.4-т.5- линия привязки

1. Категория лесокультурной площади: вырубка 2019 г., состояние очистки удовлетворительное, проведена в соответствии с технологической картой разработки делянки, кол-во пней (валунов) на 1 га - 380 шт., гарь - г.; редины, пустырь, прогалины и т.д. _____
2. Рельеф, почвы, механический состав, степень влажности рельеф равнинный; перегнойно-торфянистая, глееватая, суглинистая, сырая.
3. Напочвенный покров (важнейшие растения-индикаторы) : герань лесная, сныть, черника, зеленые мхи.
4. Тип леса (тип вырубки), тип лесорастительных условий: ельник травяно-таволжный осушенный ТТ-С4; вырубка таволговая Т.
5. Наличие естественного возобновления (по породам): отсутствует, -- тыс.шт./га; размещение- -, средняя высота - - м .
6. Зараженность почвы вредителями, вид : в связи с отсутствием признаков заселения вредных организмов, обследование на лесном участке не проводилось .
7. Состав, возраст, полнота, класс бонитета реконструируемого насаждения не проектируется .
8. Способ реконструкции: ширина и направление коридоров, кулис, площадь расчищенных коридоров от общей площади реконструируемого участка (в %) не проектируется .
9. Сроки и виды подготовки площади, применяемые машины и орудия : октябрь 2020 г., частичная обработка почвы ТДТ-55 с плугом ПЛ-1 двух-отвальным.
10. Способы и время обработки почвы (механизированная, ручная, сплошная, полосами, бороздами, площадками и т.д.), глубина обработки почвы, применяемые машины и орудия механизированная, октябрь 2020 г., напашка плужных борозд глубиной до 35 см, ТДТ - 55 в сцепке с плугом ПЛ-1 .
11. Размещение и размеры площадок, полос, борозд на площади и их направление Расстояние между центрами борозд-6 м, формирование двух отвалов шириной не менее 50 см. Борозды прямолинейные, направлены вдоль волоков, направление- С-Ю.
12. Метод и способ создания культур (посадка сеянцами, саженцами, посев рядовой, строчно-луночный, ручной, механизированный): Посадка сеянцами ели ЗКС, ручная, под посадочную трубу.
13. Количество посадочных (посевных) мест на 1 га, тыс.шт. 2000 шт/га
14. Размещение посадочных (посевных) мест, расстояние между рядами 1,0 x 5,0 м, в рядах 1,6 м (в оба пласта борозды) _____
15. Схема смешения пород : Е-Е-Е-Е-Е
16. Потребность в посадочном (посевном) материале на 1 га: 2,0 тыс.шт. (кг) и на всю площадь по породам : ель - 3800 шт.
17. Характеристика посадочного (посевного) материала по породам: возраст сеянцев, саженцев: стандартные сеянцы ели ЗКС лет , паспорт на посадочный материал № от 20 года, выдан _____
- класс качества семян, их происхождение, лесосеменной район _____
18. Способ подготовки семян к посеву _____
19. Виды и способы агротехнических уходов, их кратность: 2021 г. 1 уход - уничтожение травянистой растительности в рядах культур ; 2022 г. 1 уход – уничтожение травянистой растительности в рядах культур; 2023 г. 1- уход, уничтожение травянистой и нежелательной древесной растительности в рядах культур .
При необходимости- дополнение л/культур.
20. Виды и способы лесоводственных уходов, их кратность: 1-кратный уход: уничтожение нежелательной древесной растительности, механизированный.
21. Противопожарные мероприятия, протяженность, ширина мин полос : требуется мин. полосы шириной 1,4 м по сторонам делянки 6-7-8-9-5 протяженностью 0,39 км.
22. Намечаемый год перевода культур в лесопокрывную площадь 2030

23. Показатели оценки восстанавливаемых лесов для признания работ по лесовосстановлению законченными (возраст, количество деревьев главных лесных пород, средняя высота): ель обыкновенная, 10 лет, кол-во растений не менее 1,5 тыс.шт/га, средняя высота не менее 0,7 м.

Составил: ООО «Траст лес» инженер Гримут С.Ф. _____ «01» августа 2020г
(должность) (Ф.И.О.) (подпись)

Проверил: Лесничий Апраксинского _____
участкового лесничества Новиков А.В. «01» октября 2020г
(должность) (Ф.И.О.) (подпись)

Проверил: Инженер по л/в 1 катег. _____
(должность) Колясюк Н.П. «01» 10. 2020г
(Ф.И.О.) (подпись)

Согласовано с внесением следующих замечаний : по факту создания л/культур
представить в лесничество паспорт на посадочный материал и внести уточнения в п.17
данного проекта

Главный лесничий: _____
(должность) Матвеева О.П. «01» 10. 2020г
(Ф.И.О.) (подпись)

**ПРОЕКТ
ЛЕСОВОССТАНОВЛЕНИЯ
(создание лесных культур)
на осень 2020 г.**

Лесничество Любанское Участковое лесничество Апраксинское

№ квартала 95 № выделов 2,10

Главная порода Ель обыкновенная

Вид культур сплошные

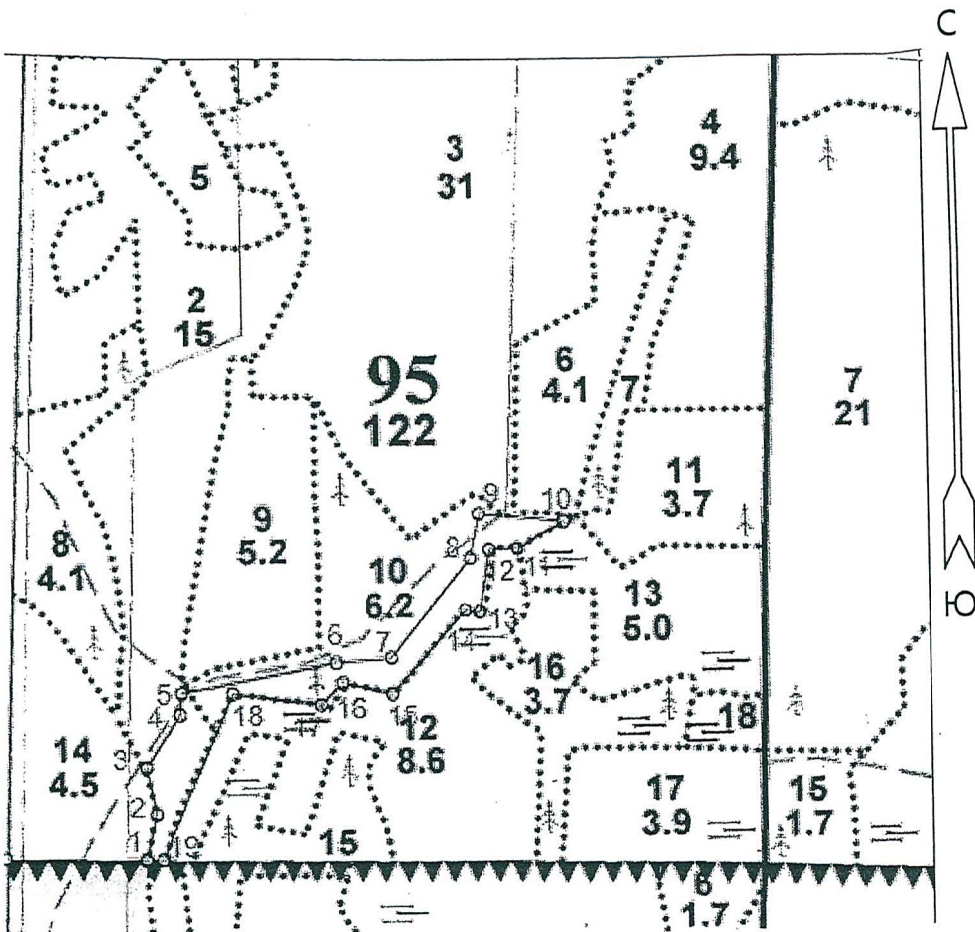
(сплошные, подпологовые, реконструкция)

Арендатор лесного участка: ООО «Траст лес», договор аренды № 16/3-2014-02 от 14.02.2014 г., лесная декларация № 5-2019 года от 10.12.2019 года

(наименование, № дог. аренды, декларация, дата)

Площадь участка: 3,0 га (в том числе выдел 2-0,9 га; выдел 10-2,1 га)

План участка, масштаб 1:10 000



№№	Направление	Румб	Длина, м
0 - 1	ЮВ	88°	184.1
1 - 2	СВ	13°	61.2
2 - 3	СЗ	10°	64.1
3 - 4	СВ	33°	81.9
4 - 5	СВ	4°	28.1
5 - 6	СВ	79°	204.7
6 - 7	СВ	85°	72.2
7 - 8	СВ	39°	168.2
8 - 9	СВ	12°	59.1
9 - 10	ЮВ	84°	114.3
10 - 11	ЮЗ	60°	71.0
11 - 12	ЮЗ	88°	38.4
12 - 13	ЮЗ	9°	83.5
13 - 14	СЗ	82°	19.5
14 - 15	ЮЗ	42°	145.9
15 - 16	СЗ	77°	66.8
16 - 17	ЮЗ	44°	39.5
17 - 18	СЗ	82°	116.1
18 - 19	ЮЗ	23°	236.8
19 - 1	СЗ	89°	21.3

т.0- квартальный столб
т.0-т.1- линия привязки

1. Категория лесокультурной площади: вырубка 2019 г., состояние очистки удовлетворительное, проведена в соответствии с технологической картой разработки делянки, кол-во пней (валунов) на 1 га - 420 шт., гарь - г.; редины, пустошь, прогалины и т.д.
2. Рельеф, почвы, механический состав, степень влажности рельеф равнинный; выдел 2- торфянисто- перегнойная, подзолисто-глееватая, влажная; ; выдел 10- грубогумусная, подзолистая.суглинистая, свежая.
3. Напочвенный покров (важнейшие растения-индикаторы) : герань лесная, сныть, черника.
4. Тип леса (тип вырубки), тип лесорастительных условий: выдел 2- ельник долгомошный осушенный ДЛЮ-В3, вырубка долгомошная Д; выдел 10- ельник черничный свежий ЧС-В2; вырубка – кипрейная К.
5. Наличие естественного возобновления (по породам): отсутствует, -- тыс.шт./га; размещение- , средняя высота - - м .
6. Зараженность почвы вредителями, вид : в связи с отсутствием признаков заселения вредных организмов, обследование на лесном участке не проводилось .
7. Состав, возраст, полнота, класс бонитета реконструируемого насаждения не проектируется .
8. Способ реконструкции: ширина и направление коридоров, кулис, площадь расчищенных коридоров от общей площади реконструируемого участка (в %) не проектируется .
9. Сроки и виды подготовки площади, применяемые машины и орудия : апрель 2020 г., частичная обработка почвы ТДТ-55 с плугом ПЛ-1 двух- отвальным.
10. Способы и время обработки почвы (механизированная, ручная, сплошная, полосами, бороздами, площадками и т.д.), глубина обработки почвы, применяемые машины и орудия механизированная, сентябрь 2020 г., напашка плужных борозд глубиной до 35 см, ТДТ - 55 в сепке с плугом ПЛ-1 .
11. Размещение и размеры площадок, полос, борозд на площади и их направление Расстояние между центрами борозд-6 м, формирование двух отвалов шириной не менее 50 см. Борозды прямолинейные, направлены вдоль волоков, направление- СВ-ЮЗ.
12. Метод и способ создания культур (посадка сеянцами, саженцами, посев рядовой, строчно-луночный, ручной, механизированный): Посадка сеянцами ели ЗКС , ручная, под посадочную трубу.
13. Количество посадочных (посевных) мест на 1 га, тыс.шт. 2000 шт/га
14. Размещение посадочных (посевных) мест, расстояние между рядами 1,0 x 5,0 м, в рядах 1,6 м (в оба пласта борозды)
15. Схема смешения пород : Е-Е-Е-Е-Е
16. Потребность в посадочном (посевном) материале на 1 га: 2,0 тыс.шт. (кг) и на всю площадь по породам : ель - 6000 шт.
17. Характеристика посадочного (посевного) материала по породам: возраст сеянцев, саженцев: стандартные сеянцы ели ЗКС лет , паспорт на посадочный материал № от 20 года, выдан
класс качества семян, их происхождение, лесосеменной район _____
18. Способ подготовки семян к посеву _____
19. Виды и способы агротехнических уходов, их кратность: 2021 г. 1 уход - уничтожение травянистой растительности в рядах культур ; 2022 г. 1 уход – уничтожение травянистой растительности в рядах культур; 2023 г. 1- уход, уничтожение травянистой и нежелательной древесной растительности в рядах культур .
При необходимости- дополнение л/культур.
20. Виды и способы лесоводственных уходов, их кратность: 1-кратный уход; уничтожение нежелательной древесной растительности, механизированный.
21. Противопожарные мероприятия, протяженность, ширина мин полос : требуется мин. полосы шириной 1,4 м по сторонам делянки 1-2-3-4-5-6-7-8-9-10-11-12-13-14-15-16-17-18-19-1 протяженностью 1,69 км.
22. Намечаемый год перевода культур в лесопокрытую площадь 2029

23. Показатели оценки восстанавливаемых лесов для признания работ по лесовосстановлению завершёнными (возраст, количество деревьев главных лесных пород, средняя высота): ель обыкновенная, 9 лет, кол-во растений не менее 1,7 тыс.шт/га, средняя высота не менее 0,7 м .

Составил: ООО «Траст лес» инженер Гримут С.Ф. «10» 09 2020г.
(должность) (Ф.И.О.) (подпись)

Проверил: Лесничий Апраксинского Новиков А.В. «10» 09 2020г.
участкового лесничества (должность) (Ф.И.О.) (подпись)

Проверил: Инженер по л/в 1катег. Колясюк Н.П. «10» 09 2020г.
(должность) (Ф.И.О.) (подпись)

Согласовано с внесением следующих замечаний : по факту создания л/культур представить в лесничество паспорт на посадочный материал и внести уточнения в п.17 данного проекта

Главный лесничий: Матвиива О.П. «10» 09 2020г.
(должность) (Ф.И.О.) (подпись)

**ПРОЕКТ
ЛЕСОВОССТАНОВЛЕНИЯ
(создание лесных культур)
на осень 2020 г.**

Лесничество Любанское Участковое лесничество Апраксинское

№ квартала 118 № выделов 4,5,6

Главная порода Ель обыкновенная

Вид культур сплошные

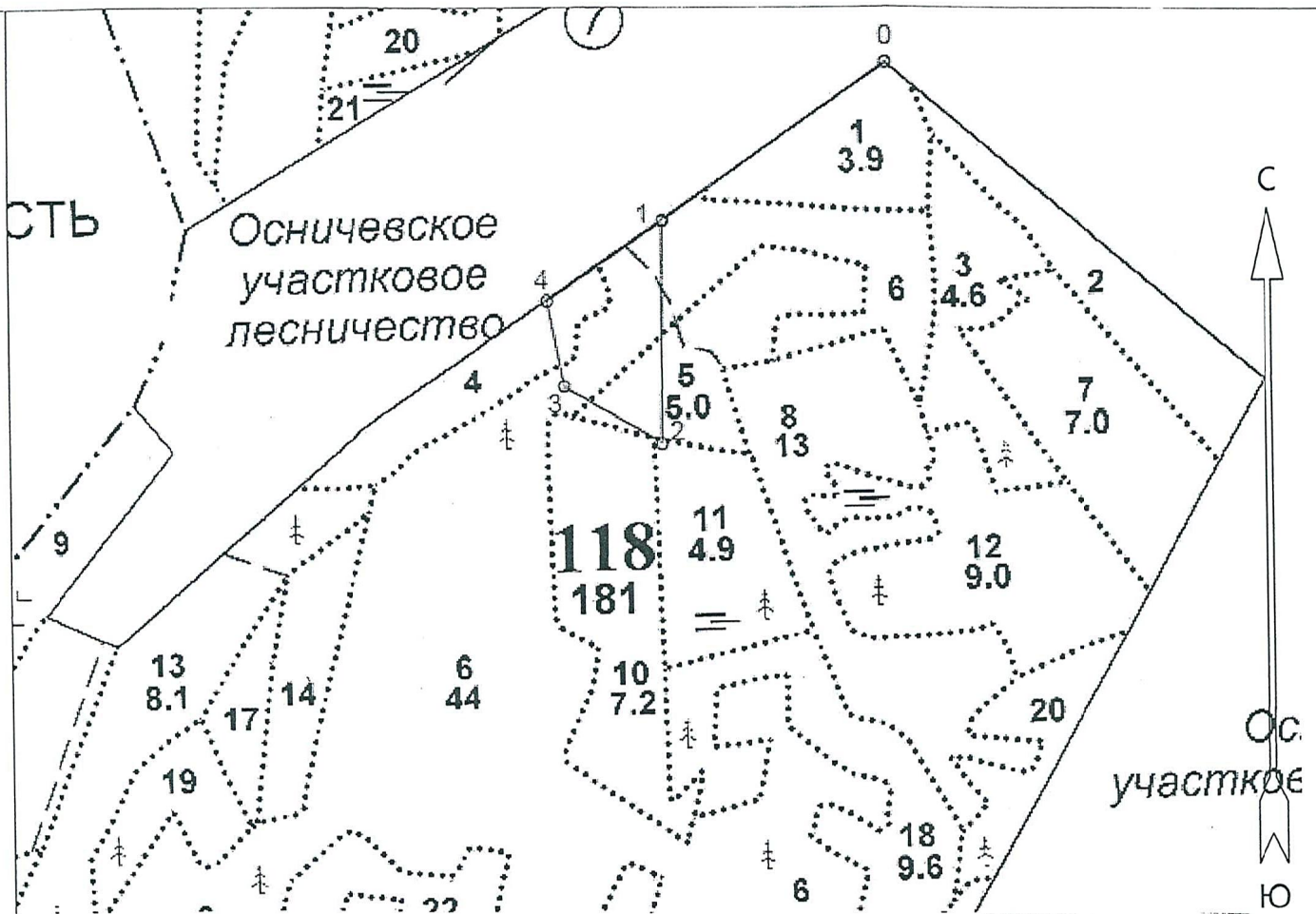
(сплошные, подпологовые, реконструкция)

Арендатор лесного участка: ООО «Траст лес», договор аренды № 16/3-2014-02 от 14.02.2014 г., лесная декларация № 2-2020 года от 04.08.2020 года

(наименование, № дог. аренды, декларация, дата)

Площадь участка: 3,2 га (в т.ч. выдел 4-0,6 га; выдел 5-1,9 га; выдел 6-0,7 га)

План участка, масштаб 1:10 000



т.0- квартальный столб
т.0-т.1- линия привязки

№№	Азимуты	Длина, м
0 - 1	235°00'	380
1 - 2	180°30'	312
2 - 3	301°00'	158
3 - 4	349°00'	122
4 - 1	55°30'	196

1. Категория лесокультурной площади: вырубка 2020 г., состояние очистки удовлетворительное, проведена в соответствии с технологической картой разработки делянки, кол-во пней (валунов) на 1 га - 400 шт., гарь - г.; редина, пустырь, прогалина и т.д.
2. Рельеф, почвы, механический состав, степень влажности рельеф равнинный; грубогумусная, подзолистая, суглинистая, свежая.
3. Напочвенный покров (важнейшие растения-индикаторы) : герань лесная, сныть, черника.
4. Тип леса (тип вырубки), тип лесорастительных условий: ельник черничный свежий – ЧС-В2, тип вырубки- кипрейная, К.
5. Наличие естественного возобновления (по породам): отсутствует, -- тыс.шт./га; размещение- -, средняя высота - - м .
6. Зараженность почвы вредителями, вид : в связи с отсутствием признаков заселения вредных организмов, обследование на лесном участке не проводилось .
7. Состав, возраст, полнота, класс бонитета реконструируемого насаждения не проектируется .
8. Способ реконструкции: ширина и направление коридоров, кулис, площадь расчищенных коридоров от общей площади реконструируемого участка (в %) не проектируется .
9. Сроки и виды подготовки площади, применяемые машины и орудия : октябрь 2020 г., частичная обработка почвы ТДТ-55 с плугом ПЛ-1 двух- отвальным.
10. Способы и время обработки почвы (механизированная, ручная, сплошная, полосами, бороздами, площадками и т.д.), глубина обработки почвы, применяемые машины и орудия Механизированная, октябрь 2020 г., напашка плужных борозд глубиной до 20 см, ТДТ - 55 в сцепке с плугом ПЛ-1 .
11. Размещение и размеры площадок, полос, борозд на площади и их направление Расстояние между центрами борозд-6 м, формирование двух отвалов шириной не менее 50 см. Борозды прямолинейные, направлены вдоль волоков, направление- С-Ю.
12. Метод и способ создания культур (посадка сеянцами, саженцами, посев рядовой, строчно-луночный, ручной, механизированный): Посадка сеянцами ели ЗКС , ручная, под посадочную трубу.
13. Количество посадочных (посевных) мест на 1 га, тыс.шт. 2000 шт/га
14. Размещение посадочных (посевных) мест, расстояние между рядами 1,0 х 5,0 м, в рядах 1,6 м (в оба пласта борозды)
15. Схема смешения пород : Е-Е-Е-Е-Е
16. Потребность в посадочном (посевном) материале на 1 га: 2,0 тыс.шт. (кг) и на всю площадь по породам : ель - 6400 шт.
17. Характеристика посадочного (посевного) материала по породам: возраст сеянцев, саженцев: стандартные сеянцы ели ЗКС лет , паспорт на посадочный материал № от 20 года, выдан
класс качества семян, их происхождение, лесосеменной район _____
18. Способ подготовки семян к посеву _____
19. Виды и способы агротехнических уходов, их кратность: 2021 г. 1 уход - уничтожение травянистой растительности в рядах культур ; 2022 г. 1 уход – уничтожение травянистой растительности в рядах культур; 2023 г. 1- уход, уничтожение травянистой и нежелательной древесной растительности в рядах культур .
При необходимости- дополнение л/культур.
20. Виды и способы лесоводственных уходов, их кратность: 1-кратный уход; уничтожение нежелательной древесной растительности, механизированный.
21. Противопожарные мероприятия, протяженность, ширина мин полос : требуется мин. полосы шириной 1,4 м по сторонам делянки 1-2-3-4-1 общей протяженностью 0,78 км.
22. Намечаемый год перевода культур в лесопокрытую площадь 2029

23. Показатели оценки восстанавливаемых лесов для признания работ по лесовосстановлению выполненными (возраст, количество деревьев главных лесных пород, средняя высота): ель обыкновенная, 9 лет, кол-во растений не менее 1,7 тыс.шт/га, средняя высота не менее 0,7 м.

Составил: ООО «Траст лес» инженер Гримут С.Ф. _____ «07» 10 2020г.
(должность) (Ф.И.О.) (подпись)

Проверил: Лесничий Апраксинского
участкового лесничества Новиков А.В. _____ «07» 10 2020г.
(должность) (Ф.И.О.) (подпись)

Проверил: Инженер по л/в 1катег. Колясюк Н.П. _____ «07» 10. 2020г.
(должность) (Ф.И.О.) (подпись)

Согласовано с внесением следующих замечаний : по факту создания л/культур
представить в лесничество паспорт на посадочный материал и внести уточнения в п.17
данного проекта

Главный лесничий: Матвиива О.П. _____ «07» 10. 2020г.
(должность) (Ф.И.О.) (подпись)

ПРОЕКТ
ЛЕСОВОССТАНОВЛЕНИЯ
(создание лесных культур)
на осень 2020 г.

Лесничество Любанское Участковое лесничество Дубовицкое
№ квартала 173 № выдела 29,36,49,50,60,62,64

Главная порода Ель

Вид культур сплошные

Арендатор лесного участка ООО «Траст лес» договор аренды № 2-2008-12-62-3 от 19.12.08г.

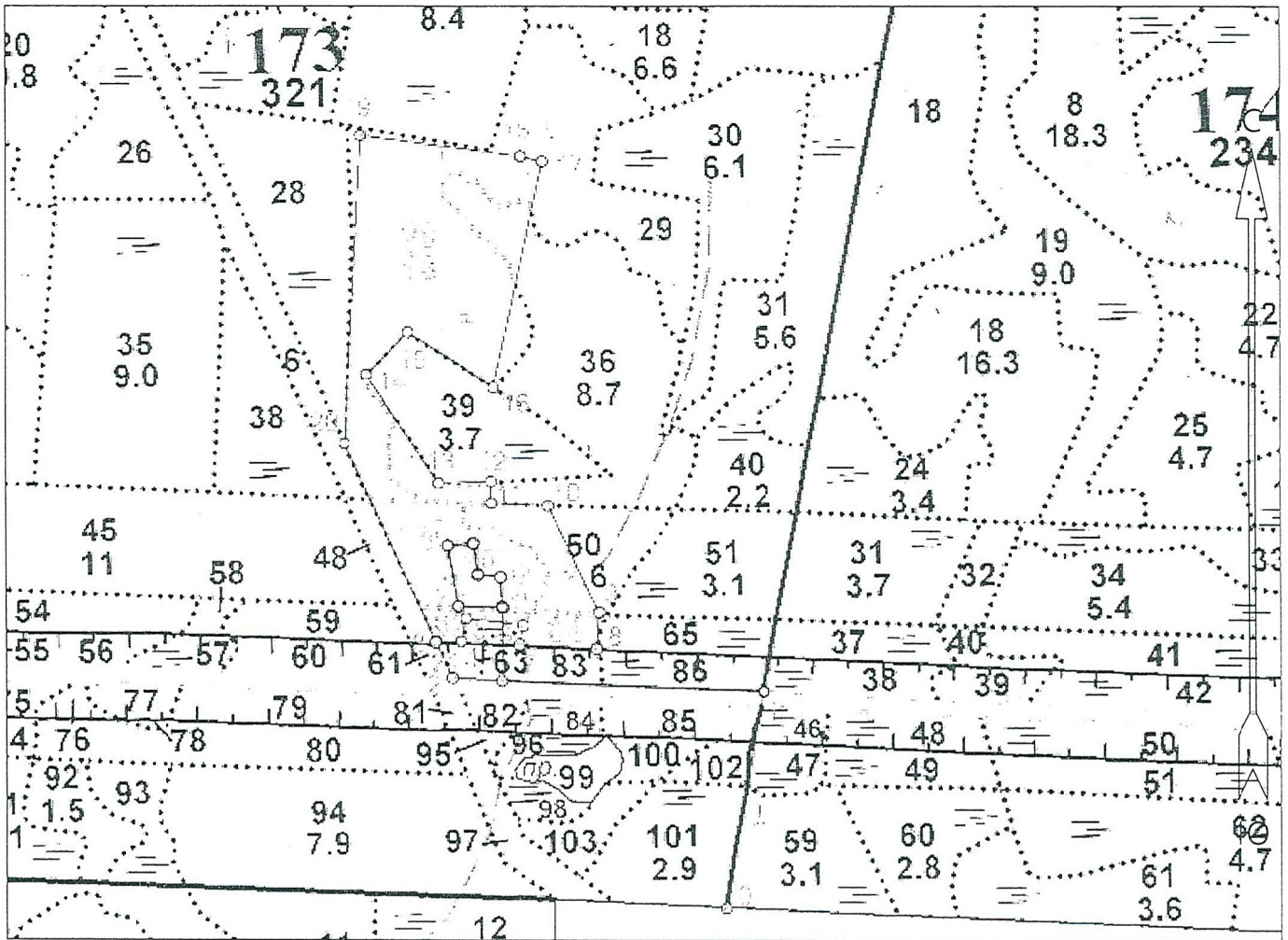
Лесная декларация № 1-2020 от 30.04.2020г

Площадь участка: 13,0 га (общая 13,5)

План участка, масштаб 1:10 000



схематический чертеж участка с расположением на нем
 пробных площадей и площадок
 Любанское лесничество Дубовицкое участковое лесничество
 кв. 173 дел. 1 площадь 13.0 га. (13.5 га.)
 в.29-7,3га. в.36-1,5 га, в. 49-2,1 га, в.50-1,2га, в.60-0,4 га, в.
 64-0,5 га.



Общая площадь: 13.5
 Эксплуатационная площадь: 13.0
 Масштаб: 1:10000
 Выполнил: *Морозов*

Условные обозначения:
 Эксплуатационная площадь
 Неэксплуатационная площадь

Основной полигон			
№№	Направление	Румбы	Длина, м
0 - 1	СВ	9°.42'	308
1 - 2	СЗ	87°.35'	435
2 - 3	СЗ	24°.30'	56
3 - 4	ЮВ	90°.00'	36
4 - 5	СВ	13°.00'	33
5 - 6	ЮВ	83°.00'	80
6 - 7	ЮЗ	11°.00'	27
7 - 8	ЮВ	87°.00'	108
8 - 9	СВ	4°.00'	51
9 - 10	СЗ	24°.57'	167
10 - 11	СЗ	87°.30'	79
11 - 12	СЗ	0°.30'	31
12 - 13	ЮЗ	88°.00'	75
13 - 14	СЗ	33°.30'	184
14 - 15	СВ	44°.00'	84
15 - 16	ЮВ	57°.30'	144

16 - 17	СВ	12°.00'	325
17 - 18	СЗ	76°.00'	31
18 - 19	СЗ	82°.30'	228
19 - 20	ЮЗ	3°.00'	436
20 - 21	ЮВ	24°.30'	310

Полигон 2

Площадь, га: 0.5

Тип: Неэксплуатационная площадь

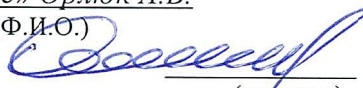
№№	Направление	Румбы	Длина, м
1' - 2'	СЗ	88°.50'	62
2' - 3'	СЗ	10°.03'	87
3' - 4'	СВ	84°.31'	37
4' - 5'	ЮВ	8°.34'	44
5' - 6'	ЮВ	82°.41'	31
6' - 1'	ЮВ	2°.43'	43

1. Категория лесокультурной площади: вырубка 2020 г. состояние очистки удовлетворительная очистка произведена в соответствии с технологической картой разработки лесосеки, кол-во пней (валунов) на 1 га 500 шт., гарь --- г.; редины, пустошь, прогалины и т.д.
2. Рельеф, почвы, механический состав, степень влажности: рельеф-плоские участки равнин с высоким уровнем грунтовых вод, почвы : влажно-мулевые перегнойно-торфянистые
3. Напочвенный покров (важнейшие растения-индикаторы) таволга, дудник, гравилат, сныть
4. Тип леса (тип вырубки), тип лесорастительных условий: ельник травяно-таволжный (ТТ/С4), тип вырубки – травяно-болотные
5. Наличие естественного возобновления (по породам), тыс.шт./га; размещение, средняя высота, м Осина, береза 3,9 тыс.шт/га средняя высота 0,5м
6. Зараженность почвы вредителями, вид в связи с отсутствием на восстанавливаемой площади признаков заселения вредными организмами, обследование не проводилось
7. Состав, возраст, полнота, класс бонитета реконструируемого насаждения ---
8. Способ реконструкции: ширина и направление коридоров, кулис, площадь расчищенных коридоров от общей площади реконструируемого участка (в %) ---
9. Сроки и виды подготовки площади, применяемые машины и орудия частичная, бороздами трактором ТДТ-55 с плугом ПЛ-1
10. Способы и время обработки почвы (механизированная, ручная, сплошная, полосами, бороздами, площадками и т.д.), глубина обработки почвы, применяемые машины и орудия сентябрь 2020г., механизированная, трактором ТДТ-55 с плугом ПЛ-1, экскаватор Volvo-210, глубина обработки почвы 20-35 см с формированием 2х пластов борозды.
11. Размещение и размеры площадок, полос, борозд на площади и их направление прямолинейными бороздами через 5,0 м параллельно трелевочным волокам с севера на юг, запад-восток
12. Метод и способ создания культур (посадка сеянцами, саженцами, посев рядовой, строчно-луночный, ручной, механизированный): посадка ручная сеянцами закрытой корневой системой
13. Количество посадочных (посевных) мест на 1 га, тыс.шт. 2,0
14. Размещение посадочных (посевных) мест, расстояние между рядами 5 м, в рядах 1,0 м, в два пласта борозды
15. Схема смешения пород Е-Е-Е
16. Потребность в посадочном (посевном) материале на 1 га Ель 2,0 тыс.шт. (кг) и на всю площадь по породам Ель-26,0 тыс.шт.
17. Характеристика посадочного (посевного) материала по породам: возраст сеянцев, саженцев сеянцы ели обыкновенной с закрытой корневой системой 1-2 лет стандартные, выращенные из нормальных семян. Паспорт № 36 от 17.09.20г, №38 от 28.09.20г. из учебного питомника ГБПОУ ЛО «Лисинский лесной колледж».
18. Способ подготовки семян к посеву ---
19. Виды и способы агротехнических уходов, их кратность:
2021г- удаление травянистой растительности в рядах культур-однократно
2022г-удаление травянистой и нежелательной древесной растительности в рядах культур - однократно
2023г-удаление травянистой и нежелательной древесной растительности в рядах культур -однократно.
- дополнение л/культур при необходимости
20. Виды и способы лесоводственных уходов, их кратность: уничтожение травянистой и нежелательной древесной растительности-механизированный-однократно
21. Противопожарные мероприятия, протяженность, ширина мин полос Прокладка минерализованных полос шириной 1,4 м протяженность 2,040 км по линиям 2-14,15-2.
22. Намечаемый год перевода культур в лесопокрывтую площадь 2030г
23. Показатели оценки восстанавливаемых лесов для признания работ по лесовосстановлению завершенными (возраст, количество деревьев главных лесных пород, средняя высота) главная порода ель обыкновенная – 10 лет, не менее 1,5 тыс.шт/га, средняя высота -0,7м

Составил: мастер ЛЗУ ООО «Траст лес» Орлюк А.В.

(должность)

(Ф.И.О.)



(подпись)

« » _____ 2020 г

Проверил: лесничий Дубовицкого уч. лесничества

(должность)

(Ф.И.О.)

Шаморовский А.В.



(подпись)

« » _____ 2020 г

Проверил: инженер по лесовосстановлению Колясюк Н.П.

(должность)

(Ф.И.О.)



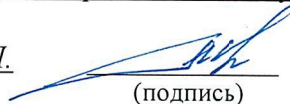
(подпись)

« 17 » 10 _____ 2020 г

Согласовано с внесением следующих замечаний по факту создания л/культур представить в лесничество паспорт на посадочный материал и внести уточнения в п.17 данного проекта

Главный лесничий : Матвиива О.П.

(Ф.И.О.)



(подпись)

« 17 » 10 _____ 2020 г

**ПРОЕКТ
ЛЕСОВОССТАНОВЛЕНИЯ
(создание лесных культур)
на осень 2020 г.**

Лесничество Любанское Участковое лесничество Осничевское

№ квартала 311 № выделов 23

Главная порода Ель обыкновенная

Вид культур сплошные
(сплошные, подпологовые, реконструкция)

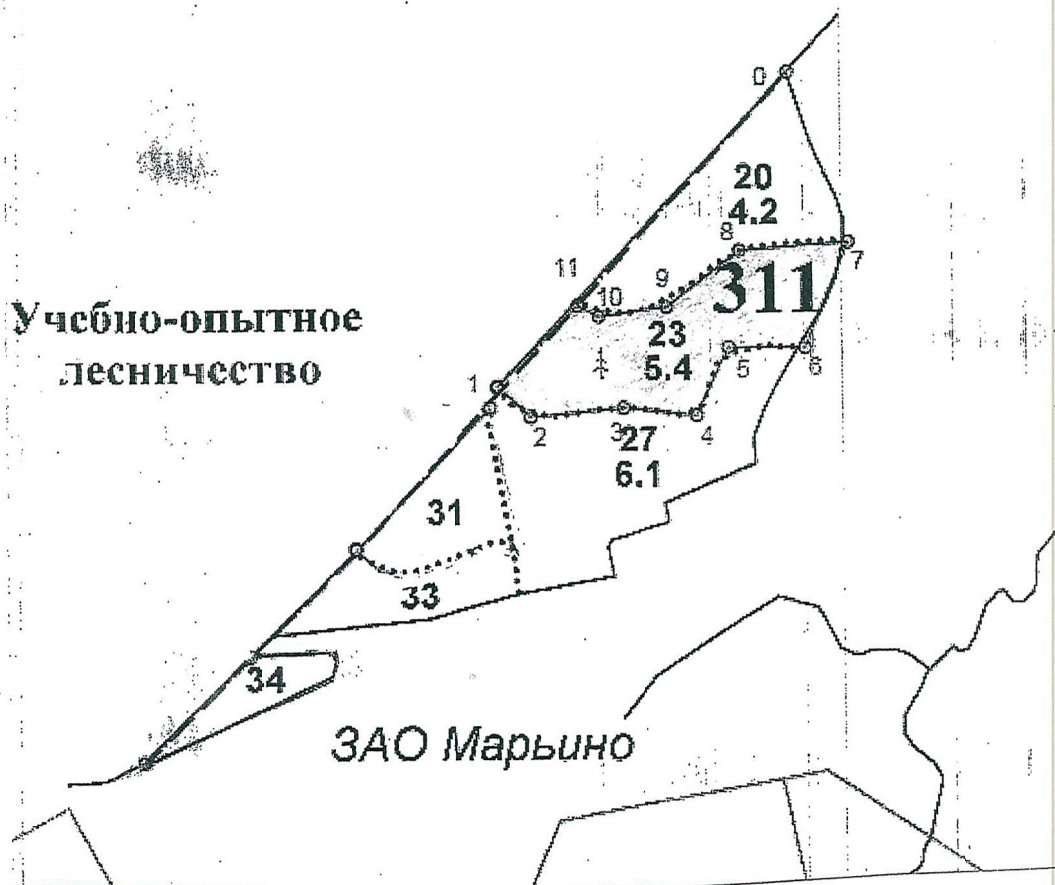
Арендатор лесного участка: ООО «Траст лес», договор аренды № 3/3-2009-06 от 06.07.2009 г., лесная декларация № 5-2019 года от 25.07.2019 года

(наименование, № дог. аренды, декларация, дата)

Площадь участка: 5,4 га

План участка, масштаб 1:10 000

№№	Направление	Румбы	Длина, м
0-1	ЮЗ	43°13'	565.0
1-2	ЮВ	46°30'	60.0
2-3	СВ	85°00'	125.0
3-4	ЮВ	84°00'	97.0
4-5	СВ	25°00'	100.0
5-6	ЮВ	89°00'	101.0
6-7	СВ	22°00'	150.0
7-8	ЮЗ	86°00'	142.0
8-9	ЮЗ	52°30'	120.0
9-10	ЮЗ	82°30'	92.0
10-11	СЗ	62°30'	32.0
11-1	ЮЗ	45°00'	154.0



т.0- кварталный столб
т.0-т.1- линия привязки

1. Категория лесокультурной площади: вырубка 2019 г., состояние очистки удовлетворительное, проведена в соответствии с технологической картой разработки делянки, кол-во пней (валунов) на 1 га - 400 шт., гарь - г.; редины, пустошь, прогалины и т.д.
2. Рельеф, почвы, механический состав, степень влажности рельеф равнинный; грубогумусная, подзолистая, суглинистая, свежая.
3. Напочвенный покров (важнейшие растения-индикаторы) : герань лесная, сныть, черника.
4. Тип леса (тип вырубки), тип лесорастительных условий: ельник черничный свежий – ЧС-В2, тип вырубки- кипрейная, К.
5. Наличие естественного возобновления (по породам): отсутствует, -- тыс.шт./га; размещение - , средняя высота - м .
6. Зараженность почвы вредителями, вид : в связи с отсутствием признаков заселения вредных организмов, обследование на лесном участке не проводилось .
7. Состав, возраст, полнота, класс бонитета реконструируемого насаждения не проектируется .
8. Способ реконструкции: ширина и направление коридоров, кулис, площадь расчищенных коридоров от общей площади реконструируемого участка (в %) не проектируется .
9. Сроки и виды подготовки площади, применяемые машины и орудия : май 2020 г., частичная обработка почвы ТДТ-55 с плугом ПЛ-1 двух- отвальным.
10. Способы и время обработки почвы (механизированная, ручная, сплошная, полосами, бороздами, площадками и т.д.), глубина обработки почвы, применяемые машины и орудия Механизированная, май 2020 г., напашка плужных борозд глубиной до 20 см, ТДТ -55 в сцепке с плугом ПЛ-1 .
11. Размещение и размеры площадок, полос, борозд на площади и их направление Расстояние между центрами борозд-6 м, формирование двух отвалов шириной не менее 50 см. Борозды прямолинейные, направлены вдоль волоков, направление- 3-В.
12. Метод и способ создания культур (посадка сеянцами, саженцами, посев рядовой, строчно-луночный, ручной, механизированный): Посадка сеянцами ели ОКС , ручная, под меч Колесова.
13. Количество посадочных (посевных) мест на 1 га, тыс.шт. 3000 шт/га
14. Размещение посадочных (посевных) мест, расстояние между рядами 1.0 x 5.0 м, в рядах 1,1 м (в оба пласта борозды)
15. Схема смешения пород : Е-Е-Е-Е-Е
16. Потребность в посадочном (посевном) материале на 1 га: 3,0 тыс.шт. (кг) и на всю площадь по породам : ель - 16200 шт.
17. Характеристика посадочного (посевного) материала по породам: возраст сеянцев, саженцев: стандартные сеянцы ели ОКС лет , паспорт на посадочный материал № от 20 года, выдан класс качества семян, их происхождение, лесосеменной район _____
18. Способ подготовки семян к посеву _____
19. Виды и способы агротехнических уходов, их кратность: 2020 г. 1 уход - уничтожение травянистой растительности в рядах культур ; 2021 г. 1 уход – уничтожение травянистой растительности в рядах культур; 2022 г. 1- уход, уничтожение травянистой и нежелательной древесной растительности в рядах культур . При необходимости- дополнение л/культур.
20. Виды и способы лесоводственных уходов, их кратность: 1-кратный уход; уничтожение нежелательной древесной растительности, механизированный.
21. Противопожарные мероприятия, протяженность, ширина мин полос : требуется мин. полосы шириной 1,4 м по сторонам делянки 1-2-3-4-5-6-7-8-9-10-11-1 общей протяженностью 1,17 км.
22. Намечаемый год перевода культур в лесопокрытую площадь 2028

**ПРОЕКТ
ЛЕСОВОССТАНОВЛЕНИЯ
(создание лесных культур)
на осень 2020 г.**

Лесничество Любанское Участковое лесничество Осничевское

№ квартала 311 № выделов 31

Главная порода Ель обыкновенная

Вид культур сплошные

(сплошные, подпологовые, реконструкция)

Арендатор лесного участка: ООО «Траст лес», договор аренды № 3/3-2009-06 от 06.07.2009 г., лесная декларация № 5-2019 года от 25.07.2019 года

(наименование, № дог. аренды, декларация, дата)

Площадь участка: 2,5 га

План участка, масштаб 1:10 000

№№№	Направление	Румбы	Длина, м
0 - 1	СВ	45°00'	414.0
1 - 2	СВ	44°00'	258.0
2 - 3	ЮВ	12°30'	191.0
3 - 4	ЮЗ	85°30'	60.0
4 - 5	ЮЗ	65°00'	72.0
5 - 6	ЮЗ	90°00'	58.0
6 - 1	СЗ	45°30'	54.0

**Учебно-опытное
лесничество**



т.0- квартальный столб
т.0-т.1- линия привязки

1. Категория лесокультурной площади: вырубка 2019 г., состояние очистки удовлетворительное, проведена в соответствии с технологической картой разработки делянки, кол-во пней (валунов) на 1 га - 400 шт., гарь - г.; редины, пустошь, прогалины и т.д.
2. Рельеф, почвы, механический состав, степень влажности рельеф равнинный; грубогумусная, подзолистая, суглинистая, свежая.
3. Напочвенный покров (важнейшие растения-индикаторы) : герань лесная, сныть, черника.
4. Тип леса (тип вырубки), тип лесорастительных условий: ельник черничный свежий – ЧС-В2, тип вырубки- кипрейная, К.
5. Наличие естественного возобновления (по породам): отсутствует, -- тыс.шт./га; размещение- -, средняя высота - - м.
6. Зараженность почвы вредителями, вид : в связи с отсутствием признаков заселения вредных организмов, обследование на лесном участке не проводилось .
7. Состав, возраст, полнота, класс бонитета реконструируемого насаждения не проектируется .
8. Способ реконструкции: ширина и направление коридоров, кулис, площадь расчищенных коридоров от общей площади реконструируемого участка (в %) не проектируется .
9. Сроки и виды подготовки площади, применяемые машины и орудия : май 2020 г., частичная обработка почвы ТДТ-55 с плугом ПЛ-1 двух- отвальным.
10. Способы и время обработки почвы (механизированная, ручная, сплошная, полосами, бороздами, площадками и т.д.), глубина обработки почвы, применяемые машины и орудия Механизированная, май 2020 г., напашка плужных борозд глубиной до 20 см, ТДТ -55 в сцепке с плугом ПЛ-1 .
11. Размещение и размеры площадок, полос, борозд на площади и их направление Расстояние между центрами борозд-6 м, формирование двух отвалов шириной не менее 50 см. Борозды прямолинейные, направлены вдоль волоков, направление- З-В.
12. Метод и способ создания культур (посадка сеянцами, саженцами, посев рядовой, строчно-луночный, ручной, механизированный): Посадка сеянцами ели ОКС , ручная, под меч Колесова.
13. Количество посадочных (посевных) мест на 1 га, тыс.шт. 3000 шт/га
14. Размещение посадочных (посевных) мест, расстояние между рядами 1,0 x 5,0 м, в рядах 1,1 м (в оба пласта борозды)
15. Схема смешения пород : Е-Е-Е-Е-Е
16. Потребность в посадочном (посевном) материале на 1 га: 3,0 тыс.шт. (кг) и на всю площадь по породам : ель - 7500 шт.
17. Характеристика посадочного (посевного) материала по породам: возраст сеянцев, саженцев: стандартные сеянцы ели ОКС лет , паспорт на посадочный материал № от 20 года, выдан
класс качества семян, их происхождение, лесосеменной район _____
18. Способ подготовки семян к посеву _____
19. Виды и способы агротехнических уходов, их кратность: 2020 г. 1 уход - уничтожение травянистой растительности в рядах культур ; 2021 г. 1 уход – уничтожение травянистой растительности в рядах культур; 2022 г. 1- уход, уничтожение травянистой и нежелательной древесной растительности в рядах культур .
При необходимости- дополнение л/культур.
20. Виды и способы лесоводственных уходов, их кратность: 1-кратный уход; уничтожение нежелательной древесной растительности, механизированный.
21. Противопожарные мероприятия, протяженность, ширина мин полос : требуется мин. полосы шириной 1,4 м по сторонам делянки 1-2-3-4-5-6-1 общей протяженностью 0,69 км.
22. Намечаемый год перевода культур в лесопокрытую площадь 2028

23. Показатели оценки восстанавливаемых лесов для признания работ по лесовосстановлению выполненными (возраст, количество деревьев главных лесных пород, средняя высота): ель обыкновенная, 9 лет, кол-во растений не менее 1,7 тыс.шт/га, средняя высота не менее 0,7 м .

Составил: ООО «Траст лес» инженер Гримут С.Ф. «11» мая 2020
(должность) (Ф.И.О.) (подпись)

Проверил: И.о. лесничего Каменского участкового лесничества Шаморовский А.В.
(должность) (Ф.И.О.) (подпись)

« »

Проверил: Инженер по л/в 1катег. Колясюк Н.П. «12» 05. 2020г.
(должность) (Ф.И.О.) (подпись)

Согласовано с внесением следующих замечаний : по факту создания л/культур
представить в лесничество паспорт на посадочный материал и внести уточнения в п.17
данного проекта

Главный лесничий: Матвиива О.П. «12» 05. 2020г.
(должность) (Ф.И.О.) (подпись)

**ПРОЕКТ
ЛЕСОВОССТАНОВЛЕНИЯ
(создание лесных культур)
на осень 2020 г.**

Лесничество Любанское Участковое лесничество Осничевское

№ квартала 311 № выделов 34

Главная порода Ель обыкновенная

Вид культур сплошные
(сплошные, подпологовые, реконструкция)

Арендатор лесного участка: ООО «Траст лес», договор аренды № 3/3-2009-06 от 06.07.2009 г., лесная декларация № 5-2019 года от 25.07.2019 года

(наименование, № дог. аренды, декларация, дата)

Площадь участка: 1,3 га

План участка, масштаб 1:10 000

**Учебно-опытное
лесничество**



№№:	Направлени е	Румбы	Длина, м
1 - 2	СВ	45° 00'	196.0
2 - 3	СВ	87° 00'	130.0
3 - 4	ЮВ	9° 30'	26.0
4 - 1	ЮЗ	66° 00'	298.0

г.1- квартальный столб

1. Категория лесокультурной площади: вырубка 2019 г., состояние очистки удовлетворительное, проведена в соответствии с технологической картой разработки делянки, кол-во пней (валунов) на 1 га 400 шт., гарь г.; редина, пустырь, прогалина и т.д.
2. Рельеф, почвы, механический состав, степень влажности рельеф равнинный; грубогумусная, подзолистая, суглинистая, свежая.
3. Напочвенный покров (важнейшие растения-индикаторы) : герань лесная, сныть, черника.
4. Тип леса (тип вырубки), тип лесорастительных условий: ельник черничный свежий – ЧС-В2, тип вырубки- кипрейная, К.
5. Наличие естественного возобновления (по породам): отсутствует, -- тыс.шт./га; размещение- -, средняя высота - - м .
6. Зараженность почвы вредителями, вид : в связи с отсутствием признаков заселения вредных организмов, обследование на лесном участке не проводилось .
7. Состав, возраст, полнота, класс бонитета реконструируемого насаждения не проектируется .
8. Способ реконструкции: ширина и направление коридоров, кулис, площадь расчищенных коридоров от общей площади реконструируемого участка (в %) не проектируется .
9. Сроки и виды подготовки площади, применяемые машины и орудия : май 2020 г., частичная обработка почвы ТДТ-55 с плугом ПЛ-1 двух- отвальным.
10. Способы и время обработки почвы (механизированная, ручная, сплошная, полосами, бороздами, площадками и т.д.), глубина обработки почвы, применяемые машины и орудия Механизированная, май 2020 г., напашка плужных борозд глубиной до 20 см, ТДТ -55 в цепке с плугом ПЛ-1 .
11. Размещение и размеры площадок, полос, борозд на площади и их направление Расстояние между центрами борозд-6 м, формирование двух отвалов шириной не менее 50 см. Борозды прямолинейные, направлены вдоль волоков, направление- 3-В.
12. Метод и способ создания культур (посадка сеянцами, саженцами, посев рядовой, строчно-луночный, ручной, механизированный): Посадка сеянцами ели ОКС , ручная, под меч Колесова.
13. Количество посадочных (посевных) мест на 1 га, тыс.шт. 3000 шт/га
14. Размещение посадочных (посевных) мест, расстояние между рядами 1,0 x 5,0 м, в рядах 1,1 м (в оба пласта борозды)
15. Схема смешения пород : Е-Е-Е-Е-Е
16. Потребность в посадочном (посевном) материале на 1 га: 3,0 тыс.шт. (кг) и на всю площадь по породам : ель - 3900 шт.
17. Характеристика посадочного (посевного) материала по породам: возраст сеянцев, саженцев: стандартные сеянцы ели ОКС лет , паспорт на посадочный материал № от 20 года, выдан класс качества семян, их происхождение, лесосеменной район
18. Способ подготовки семян к посеву
19. Виды и способы агротехнических уходов, их кратность: 2020 г. 1 уход - уничтожение травянистой растительности в рядах культур ; 2021 г. 1 уход – уничтожение травянистой растительности в рядах культур; 2022 г. 1- уход, уничтожение травянистой и нежелательной древесной растительности в рядах культур . При необходимости- дополнение л/культур.
20. Виды и способы лесоводственных уходов, их кратность: 1-кратный уход; уничтожение нежелательной древесной растительности, механизированный.
21. Противопожарные мероприятия, протяженность, ширина мин полос : требуется мин. полосы шириной 1,4 м по сторонам делянки 1-2-3-4-1 общей протяженностью 0,65 км.
22. Намечаемый год перевода культур в лесопокрытую площадь 2028

23. Показатели оценки восстанавливаемых лесов для признания работ по лесовосстановлению завершёнными (возраст, количество деревьев главных лесных пород, средняя высота): ель обыкновенная, 9 лет, кол-во растений не менее 1,7 тыс.шт/га, средняя высота не менее 0,7 м .

Составил: ООО «Траст лес» инженер Гримут С.Ф. [подпись] « 12 » мая 2020
(должность) (Ф.И.О.) (подпись)

Проверил: И.о. лесничего Каменского участкового лесничества Шаморовский А.В.
(должность) (Ф.И.О.) (подпись) [подпись]

« »

Проверил: Инженер по л/в 1катег. Колясюк Н.П. [подпись] « 12 » 05.2020г
(должность) (Ф.И.О.) (подпись)

Согласовано с внесением следующих замечаний : по факту создания л/культур
представить в лесничество паспорт на посадочный материал и внести уточнения в п.17
данного проекта

Главный лесничий:
(должность)

Матвиива О.П. [подпись]
(Ф.И.О.) (подпись)

« 12 » 05.2020г

**ПРОЕКТ
ЛЕСОВОССТАНОВЛЕНИЯ
(создание лесных культур)
на осень 2020 г.**

Лесничество Любанское Участковое лесничество Осничевское

№ квартала 611 № выделов 5

Главная порода Сосна обыкновенная

Вид культур сплошные

(сплошные, подпологовые, реконструкция)

Арендатор лесного участка: ООО «Траст лес», договор аренды № 3/3-2009-06 от 06.07.2009 г., лесная декларация № 4-2019 года от 18.06.2019 года

(наименование, № дог. аренды, декларация, дата)

Площадь участка: 0,5 га

План участка, масштаб 1:10 000



т.0- квартальный столб
т.0-т.1- линия привязки

№№	Направление	Румбы	Длина, м
0 - 1	ЮЗ	28°	254
1 - 2	СЗ	45°	110
2 - 3	ЮЗ	44°	64
3 - 4	ЮВ	86°	24
4 - 5	ЮВ	49°	102
5 - 1	СВ	28°	40

1. Категория лесокультурной площади: вырубка 2019 г., состояние очистки удовлетворительное, проведена в соответствии с технологической картой разработки делянки, кол-во пней (валунов) на 1 га - 380 шт., гарь г.; редина, пустырь, прогалина и т.д. _____
2. Рельеф, почвы, механический состав, степень влажности рельеф равнинный; модергумусная, подзолистая, суглинистая, свежая.
3. Напочвенный покров (важнейшие растения-индикаторы) : герань лесная, сныть, черника, зеленые мхи.
4. Тип леса (тип вырубки), тип лесорастительных условий: сосняк кисличный- КС-В2, тип вырубки- вейниковая, В.
5. Наличие естественного возобновления (по породам): отсутствует, -- тыс.шт./га; размещение- -, средняя высота - - м .
6. Зараженность почвы вредителями, вид : в связи с отсутствием признаков заселения вредных организмов, обследование на лесном участке не проводилось .
7. Состав, возраст, полнота, класс бонитета реконструируемого насаждения не проектируется .
8. Способ реконструкции: ширина и направление коридоров, кулис, площадь расчищенных коридоров от общей площади реконструируемого участка (в %) не проектируется .
9. Сроки и виды подготовки площади, применяемые машины и орудия : апрель 2020 г., частичная обработка почвы ТДТ-55 с плугом ПЛ-1 двух- отвальным.
10. Способы и время обработки почвы (механизированная, ручная, сплошная, полосами, бороздами, площадками и т.д.), глубина обработки почвы, применяемые машины и орудия Механизированная, апрель 2020 г., напашка плужных борозд глубиной до 20 см, ТДТ - 55 в сцепке с плугом ПЛ-1 .
11. Размещение и размеры площадок, полос, борозд на площади и их направление Расстояние между центрами борозд-6 м, формирование двух отвалов шириной не менее 50 см. Борозды прямолинейные, направлены вдоль волоков, направление- ЮЗ-СВ.
12. Метод и способ создания культур (посадка сеянцами, саженцами, посев рядовой, строчно-луночный, ручной, механизированный): Посадка сеянцами сосны ЗКС , ручная, под посадочную трубу.
13. Количество посадочных (посевных) мест на 1 га, тыс.шт. 2000 шт/га
14. Размещение посадочных (посевных) мест, расстояние между рядами 1,0 x 5,0 м, в рядах 1,6 м (в оба пласта борозды) _____
15. Схема смешения пород : С-С-С-С-С
16. Потребность в посадочном (посевном) материале на 1 га: 2,0 тыс.шт. (кг) и на всю площадь по породам : сосна - 1000 шт. _____
17. Характеристика посадочного (посевного) материала по породам: возраст сеянцев, саженцев: стандартные сеянцы сосны ЗКС лет , паспорт на посадочный материал № _____ от 20 года, выдан _____ класс качества семян, их происхождение, лесосеменной район _____
18. Способ подготовки семян к посеву _____
19. Виды и способы агротехнических уходов, их кратность: 2021 г. 1 уход - уничтожение травянистой растительности в рядах культур ; 2022 г. 1 уход – уничтожение травянистой растительности в рядах культур; 2023 г. 1- уход, уничтожение травянистой и нежелательной древесной растительности в рядах культур .
При необходимости- дополнение л/культур.
20. Виды и способы лесоводственных уходов, их кратность: 1-кратный уход; уничтожение нежелательной древесной растительности, механизированный.
21. Противопожарные мероприятия, протяженность, ширина мин полос : требуется мин. полосы шириной 1,4 м по сторонам делянки 1-2 общей протяженностью 0,11 км.
22. Намечаемый год перевода культур в лесопокрывную площадь 2028

**ПРОЕКТ
ЛЕСОВОССТАНОВЛЕНИЯ
(создание лесных культур)
на осень 2020 г.**

Лесничество Любанское Участковое лесничество Осничевское

№ квартала 624 № выделов 15

Главная порода Сосна обыкновенная

Вид культур сплошные

(сплошные, подпологовые, реконструкция)

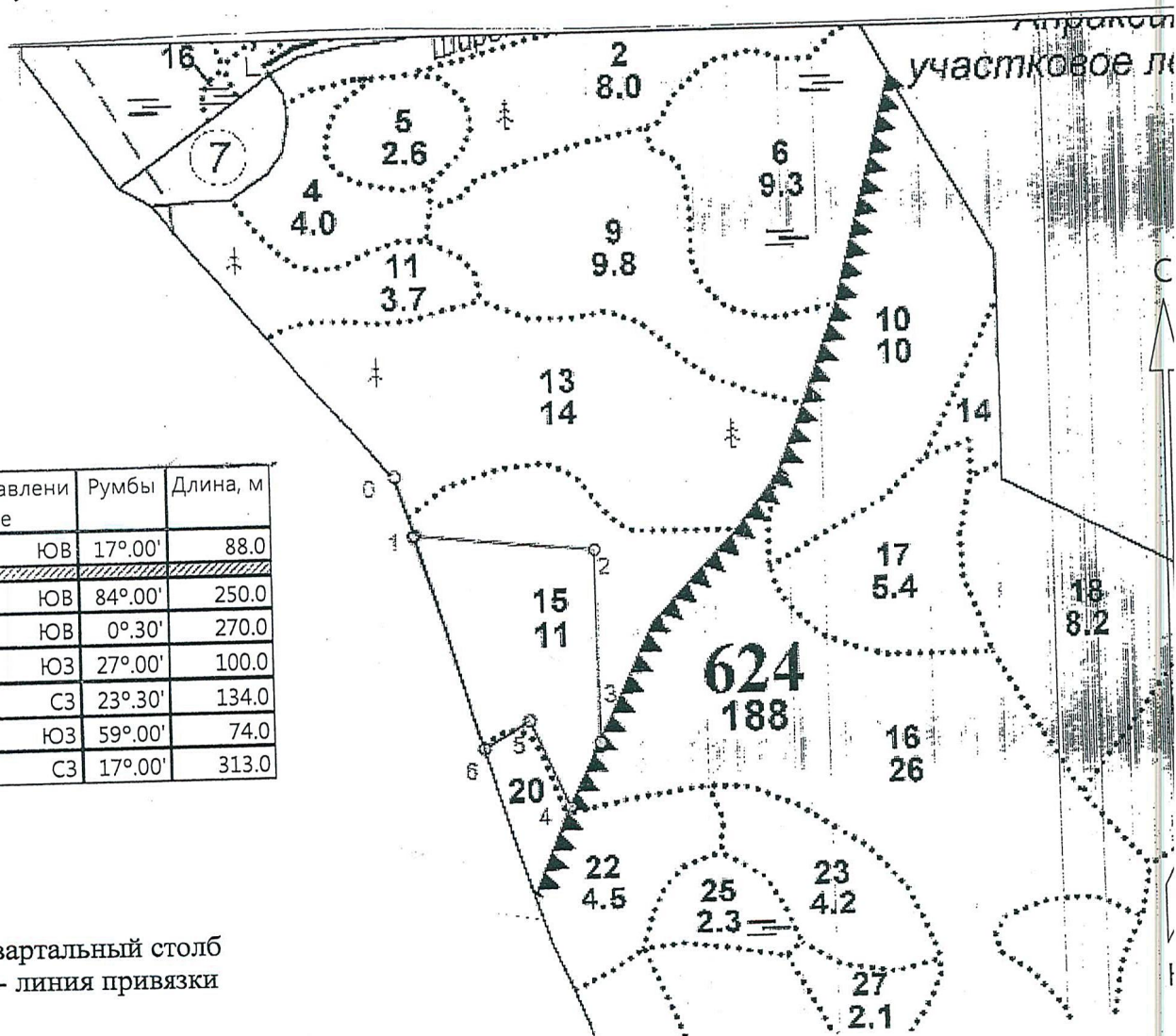
Арендатор лесного участка: ООО «Траст лес», договор аренды № 3/3-2009-06 от 06.07.2009 г., лесная декларация № 5-2019 года от 25.07.2019 года

(наименование, № дог. аренды, декларация, дата)

Площадь участка: 6,1 га

План участка, масштаб 1:10 000

№№	Направление	Румбы	Длина, м
0 - 1	ЮВ	17°00'	88.0
1 - 2	ЮВ	84°00'	250.0
2 - 3	ЮВ	0°30'	270.0
3 - 4	ЮЗ	27°00'	100.0
4 - 5	СЗ	23°30'	134.0
5 - 6	ЮЗ	59°00'	74.0
6 - 1	СЗ	17°00'	313.0



т.0- квартальный столб
т.0-т.1- линия привязки

1. Категория лесокультурной площади: вырубка 2019 г., состояние очистки удовлетворительное, проведена в соответствии с технологической картой разработки делянки, кол-во пней (валунов) на 1 га - 350 шт., гарь - г.; редины, пустырь, прогалины и т.д.
2. Рельеф, почвы, механический состав, степень влажности рельеф равнинный; грубогумусная, подзолистая, суглинистая, свежая.
3. Напочвенный покров (важнейшие растения-индикаторы) : герань лесная, сныть, черника.
4. Тип леса (тип вырубки), тип лесорастительных условий: сосняк черничный свежий – ЧС-А2, тип вырубки- кипрейная, К.
5. Наличие естественного возобновления (по породам): отсутствует, -- тыс.шт./га; размещение- -, средняя высота - - м .
6. Зараженность почвы вредителями, вид : в связи с отсутствием признаков заселения вредных организмов, обследование на лесном участке не проводилось .
7. Состав, возраст, полнота, класс бонитета реконструируемого насаждения не проектируется .
8. Способ реконструкции: ширина и направление коридоров, кулис, площадь расчищенных коридоров от общей площади реконструируемого участка (в %) не проектируется .
9. Сроки и виды подготовки площади, применяемые машины и орудия : май 2020 г., частичная обработка почвы ТДТ-55 с плугом ПЛ-1 двух-отвальным.
10. Способы и время обработки почвы (механизированная, ручная, сплошная, полосами, бороздами, площадками и т.д.), глубина обработки почвы, применяемые машины и орудия Механизированная, май 2020 г., напашка плужных борозд глубиной до 20 см, ТДТ -55 в сцепке с плугом ПЛ-1 .
11. Размещение и размеры площадок, полос, борозд на площади и их направление Расстояние между центрами борозд-6 м, формирование двух отвалов шириной не менее 50 см. Борозды прямолинейные, направлены вдоль волоков, направление- З-В.
12. Метод и способ создания культур (посадка сеянцами, саженцами, посев рядовой, строчно-луночный, ручной, механизированный): Посадка сеянцами сосны ЗКС , ручная, под посадочную трубу.
13. Количество посадочных (посевных) мест на 1 га, тыс.шт. 2000 шт/га
14. Размещение посадочных (посевных) мест, расстояние между рядами 1,0 x 5,0 м, в рядах 1,6 м (в оба пласта борозды)
15. Схема смешения пород : С-С-С-С-С
16. Потребность в посадочном (посевном) материале на 1 га: 2,0 тыс.шт. (кг) и на всю площадь по породам : сосна об. - 12200 шт. ,
17. Характеристика посадочного (посевного) материала по породам: возраст сеянцев, саженцев: стандартные сеянцы сосны ЗКС лет , паспорт на посадочный материал № от 20 года, выдан
- класс качества семян, их происхождение, лесосеменной район _____
18. Способ подготовки семян к посеву _____
19. Виды и способы агротехнических уходов, их кратность: 2020 г. 1 уход - уничтожение травянистой растительности в рядах культур ; 2021 г. 1 уход – уничтожение травянистой растительности в рядах культур; 2022 г. 1- уход, уничтожение травянистой и нежелательной древесной растительности в рядах культур .
При необходимости- дополнение л/культур.
20. Виды и способы лесоводственных уходов, их кратность: 1-кратный уход; уничтожение нежелательной древесной растительности, механизированный.
21. Противопожарные мероприятия, протяженность, ширина мин полос : требуется мин. полосы шириной 1,4 м по сторонам делянки 1-2-3-4-5-6-1 общей протяженностью 1,14 км.
22. Намечаемый год перевода культур в лесопокрытую площадь 2027

23. Показатели оценки восстанавливаемых лесов для признания работ по лесовосстановлению завершёнными (возраст, количество деревьев главных лесных пород, средняя высота): сосна обыкновенная, 8 лет, кол-во растений не менее 2,0 тыс.шт/га, средняя высота не менее 1,0 м

Составил: ООО «Траст лес» инженер Гримут С.Ф. Г «18» мая 2020г.
(должность) (Ф.И.О.) (подпись)

Проверил: Лесничий Апраксинского Новиков А.В. «18» мая 2020г.
участкового лесничества (Ф.И.О.) (подпись)

Проверил: Инженер по л/в 1катег. Колясюк Н.П. «19» 05.20г.
(должность) (Ф.И.О.) (подпись)

Согласовано с внесением следующих замечаний : по факту создания л/культур представить в лесничество паспорт на посадочный материал и внести уточнения в п.17 данного проекта

Главный лесничий: Матвиива О.П. «19» 05.20г.
(должность) (Ф.И.О.) (подпись)