

**ПРОЕКТ
ЛЕСОВОССТАНОВЛЕНИЯ**
(создание лесных культур)
на весну 2021г.

Лесничество Тихвинское Участковое лесничество Пяльинское
№ квартала 54 № выдела 38-1,2 га;27-2,8га;39-3,2га
Главная порода: Ель
Вид культур _____ сплошные _____

(сплошные, частичные, подпологовые, реконструкция)

Арендатор лесного участка ЗАО «Тихвинский КЛПХ» договор аренды №2-2008-12-163-3 от 16.12.2008г лесная декларация №1 от 12.12.2019г.

(наименование, № дог.аренды, декларация, дата)

Площадь участка: 7,2 га

1. Категория лесокультурной площади: (спр 2020г. состояние очистки от порубочных остатков поведена в соответствии с технологической картой разработки делянки, кол-во пней (валунов) на 1 га 540 шт., гарь ___ - ____ г.; редина, пустырь, прогалина и т.д.
2. Рельеф, почвы, механический состав, степень влажности: плоские участки равнин, глееватые и суглинистые
3. Напочвенный покров (важнейшие растения-индикаторы): таволга
4. Тип леса (тип вырубки), тип лесорастительных условий: 38,39-ТДД2;27-ТТС4
5. Наличие естественного возобновления (по породам), тыс.шт./га; размещение, средняя высота: подрост отсутствует
6. Зараженность почвы вредителями, вид: в связи с отсутствием признаков заселения вредных организмов, обследование на лесном участке не проводилось
7. Состав, возраст, полнота, класс бонитета реконструируемого насаждения: не проектируется
8. Способ реконструкции: ширина и направление коридоров, кулис, площадь расчищенных коридоров от общей площади реконструируемого участка (в %) не проектируется
9. Сроки и виды подготовки площади, применяемые машины и орудия: лето 2020 г.
Трактор ТДТ-55 с плугом ПКЛ-70
10. Способы и время обработки почвы (механизованная, ручная, сплошная, полосами, бороздами, площадками и т.д.), глубина обработки почвы, применяемые машины и орудия механизованная , трактором ТДТ -55 с плугом ПКЛ-70, глубина обработки 15-20 см
11. Размещение и размеры площадок, полос, борозд на площади и их направление в соответствии с тех. картой. (С-Ю)
прямолинейные через 3,5-4,0 м
12. Метод и способ создания культур (посадка сеянцами, саженцами, посев рядовой, строчно-луночный, ручной, механизированный) ручная посадка сеянцами под меч Колесова в пласт борозды
13. Количество посадочных (посевных) мест на 1 га, тыс.шт. 3500 шт.
14. Размещение посадочных (посевных) мест, расстояние между рядами 3,5-4,0 м в рядах: 0,7 м
15. Схема смешения пород Е*Е*Е
16. Потребность в посадочном (посевном) материале на 1 га 3,5 тыс. шт
и на всю площадь по породам ель – 25200шт.
17. Характеристика посадочного (посевного) материала по породам: возраст сеянцев, саженцев, класс качества семян, их происхождение: стандартные сеянцы ели обыкновенной 3 –х лет нормального происхождения
18. Способ подготовки семян к посеву: не проектируется

19. Виды и способы агротехнических уходов, их кратность:

1-й уход (2022 год) –дополнение по необходимости, уничтожение травянистой растительности

2-й уход (2023 год) – уничтожение травянистой растительности

20. Виды и способы лесоводственных уходов, их кратность:

3-й уход (2025 год) –вырубка поросли лиственных пород в рядах и междурядьях, шир.3 м

4-й уход (2028 год) – вырубка поросли лиственных пород в рядах и междурядьях, шир.3м

21. Противопожарные мероприятия, протяженность, ширина мин полос: не проектируются

22. Намечаемый год перевода культур в лесопокрытую площадь 2030год _____

23. Показатели оценки восстанавливаемых лесов для признания работ по лесовосстановлению завершенными (возраст, количество деревьев главных пород, средняя высота): возраст 10 лет, кол-во деревьев не менее 1,5т. шт/га ,высота не менее-0,7 м

Составил: инженер Карпова Н.Г.

(должность) (Ф.И.О.)


(подпись)

« 25 » 08 2020

лесничий Сяина С.Ю.

(должность) (Ф.И.О.)


(подпись)

« 25 » 08 2020

Проверил: инженер Амосова Д.

(должность) (Ф.И.О.)


(подпись)

« 25 » 08 2020

Согласовано с внесением следующих замечаний:

главный лесничий: Захаров Н.Ю.

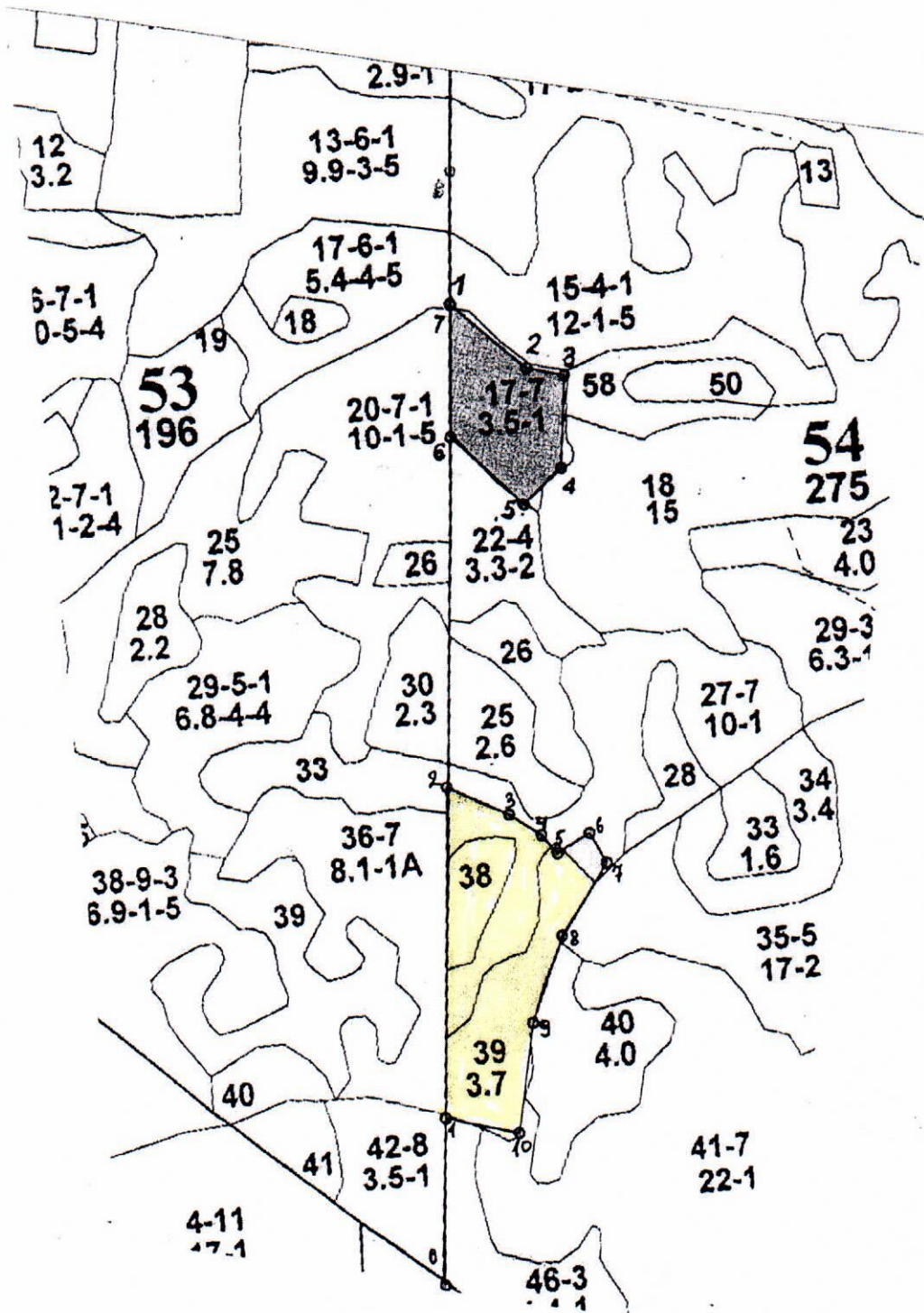
(Ф.И.О.) (подпись)

« 25 » 08 2020

*в.р.д.г. Разрешение лесничеству
противопожарной полосы по территории ул-го*

Чертеж
подготовки почвы под лесные культуры 2021 г
кв. 54, выд. 17, пл. 3,4 га
кв. 54, выд. 38, пл. 1,2 га, выд. 27, пл. 2,8 га, выд. 39, пл. 3,2 га
Общая площадь 7,2 га

Масштаб 1 : 10 000



Экспликация:

№№ точек	Азимут линий	Длина, м
пл. 3,4 га		
0-1	173	850
1-2	122	150
2-3	94	58
3-4	175	143
4-5	218	80
5-6	306	153
6-7	353	199
пл. 7,2 га		
0-1	353	250
1-2	353	500
2-3	106	103
3-4	116	58
4-5	131	36
5-6	51	57
6-7	142	51
7-8	204	130
8-9	191	141
9-10	180	165
10-1	274	114

КАРТОЧКА

ОБСЛЕДОВАНИЯ УЧАСТКА № 5 2020 ГОД ПРИ ВЫБОРЕ СПОСОБА И ТЕХНОЛОГИИ ЛЕСОВОССТАНОВЛЕНИЯ

1. Лесничество Тихвинское
 2. Участковое лесничество Пяльинское
 3. Дача, тех. участок _____
 4. Номер квартала 54
 5. Номер выдела 38,27,39
-
6. Площадь участка, с точностью до 0,1 га 7,2 га
 7. План участка (прилагается к Карточке)
 8. Категория площади: лесовосстановления сплошная вырубка 2020 г
вырубка, гарь, иная (год, месяц)
 9. Исходный породный состав участка лесовосстановления: 38,27-7ЕЗБ;39-5БЗОс2Е
 10. Условия для работы техники:
 - 10.1. Количество пней, шт./га: всего 540, ср. диаметр 23
 - 10.2. Захламленность, куб.м/га отсутствует
отсутствует - менее 5 куб.м/га, слабая - 5 - 20 куб.м/га, средняя - 20 - 50 куб.м/га, сильная > 50 куб.м/га
 - 10.3. Доступность для работы техники: доступно без расчистки и корчевки пней
 11. Характеристика природно-климатических и лесорастительных условий лесного участка
 - 11.1. Лесорастительная зона таежная
 - 11.2. Лесной район балтийско-белозерский
 - 11.3. Целевое назначение лесов эксплуатационные
 - 11.4. Рельеф плоские участки равнин.
 - 11.5. Почва глееватые и суглинистые
тип, степень увлажнения, механический состав
 - 11.6. Тип леса (тип вырубки, тип лесорастительных условий) 38,39-ТДД2;27-ТТС4
 - 11.7. Степень задернения почвы средняя степень задернения
отсутствует - до 10%%, слабая - 11 - 30%%, средняя - 31 - 50%%, сильная > 50%%
 12. Характеристика подроста главных (целевых) пород (перечетная ведомость прилагается):
 - 12.1. Средняя высота _____ м,
 - 12.2. Средний возраст _____ лет,
 - 12.3. Количество, всего _____ тыс.шт./га, в том числе по породам
 - 12.4. Категория густоты _____
 - 12.5. Распределение по площади _____
редкий, средний, густой, равномерное, неравномерное, групповое
 - 12.6. Жизнеспособность подроста _____
жизнеспособный, нежизнеспособный
 13. Характеристика возобновления мягколиственных пород:
 - 13.1. Порода _____,
 - 13.2. Количество _____ тыс.шт./га,
 - 13.3. Средняя высота _____ м
 14. Источники обсеменения _____
порода, источник: одиночные (шт./га), куртины, полосы, стены леса
 15. Характеристика санитарного состояния не производилась
заселенность вредными организмами, болезни леса
 16. Предложения для разработки Проекта лесовосстановления:
 - 16.1. Способ лесовосстановления создание лесных культур на площади 7,2 га
естественный, искусственный (лесные культуры), комбинированный
 - 16.2. Главные (целевые) породы ель европейская
 - 16.3. Срок лесовосстановления весна 2021 г
начало, окончание (месяц, год)
 17. Необходимость проведения предварительных и сопутствующих мероприятий:
 - 17.1. Очистка вырубки, гари _____
 - 17.2. Санитарные _____
 - 17.3. Противопожарные: _____
 - 17.4. Иные предложения _____
- Исполнитель(и): инженер ПТО Карпова Н.Г. "_____" _____ 2020 г.
Должность _____ подпись _____ Ф.И.О. _____