

ООО «Интерлес Паша»  
 ОГРН 1147847336548  
 ИНН 7842528147 КПП 784201001

**ПРОЕКТ  
 ЛЕСОВОССТАНОВЛЕНИЯ  
 (создание лесных культур)  
 на весну, осень 2020 г.**

Лесничество Волховское \_\_\_\_\_ Участковое лесничество Часовенское \_\_\_\_\_

№ квартала 304 \_\_\_\_\_ № выдела 3,7 \_\_\_\_\_

Главная порода сосна \_\_\_\_\_

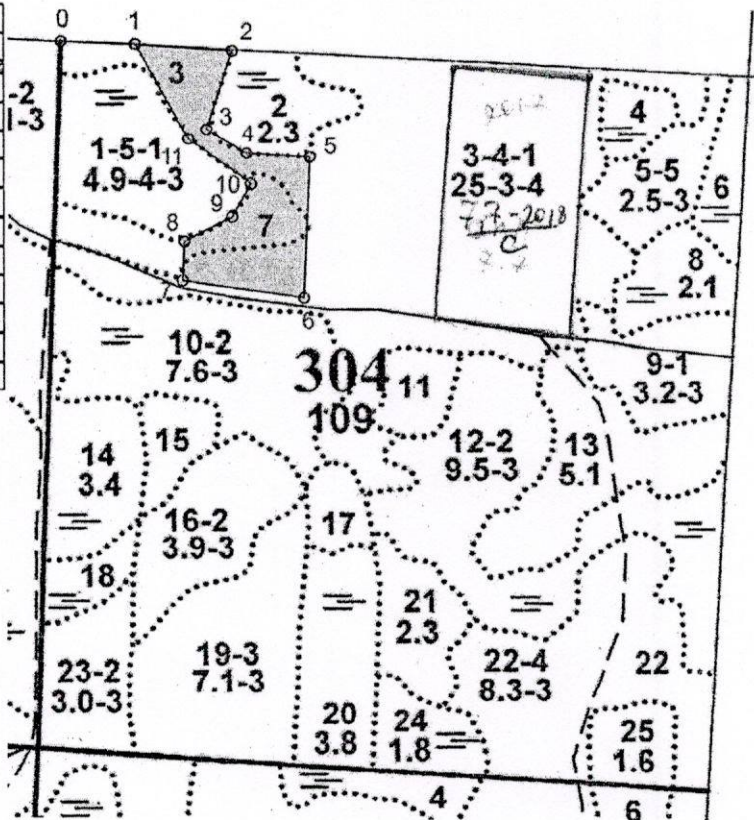
Вид культур сплошные \_\_\_\_\_  
(сплошные, частичные, подпологовые, реконструкция)

Арендатор лесного участка ООО «Интерлес Паша», №2-2008-12-146-3 \_\_\_\_\_  
(наименование, № дог. аренды, декларация, дата)

Площадь участка, 4,1 га

План участка, масштаб 1:10 000

№№№	Азимуты	Длина, м
0 - 1	79°00'	111
1 - 2	81°00'	145
2 - 3	185°00'	124
3 - 4	109°00'	70
4 - 5	80°00'	95
5 - 6	169°30'	210
6 - 7	265°00'	183
7 - 8	349°30'	59
8 - 9	50°00'	80
9 - 10	17°00'	56
10 - 11	293°00'	115
11 - 1	318°00'	163





1. Категория лесокультурной площади: **вырубка 2020 г.**; состояние очистки: очистка от порубочных остатков **проведена в соответствии с технологической картой разработки делянки, кол-во пней шт.: 510 шт./га**

2. Рельеф: **равнинный**; почвы: **торфянистые**; механический состав: **A<sub>1</sub>**; степень влажности: с длительным увлажнением застойными водами, влажные.

3. Напочвенный покров: **кукушкин лен.**

4. Тип леса: **сосняк черничный влажный**; тип лесорастительных условий: **A3**

5. Наличие естественного возобновления (по породам), тыс.шт./га: **отсутствует**

6. Зараженность почвы вредителями, вид: **в связи с отсутствием признаков заселения вредных организмов, обследование на лесном участке не проводилось**

7. Состав, возраст, полнота, класс бонитета реконструируемого насаждения: **не проектируется**

8. Способ реконструкции: ширина и направление коридоров, кулис, площадь расчищенных коридоров от общей площади реконструируемого участка (в %): **не проектируется**

9. Сроки и виды подготовки площади, применяемые машины и орудия: **3 квартал 2020 года, частичная, ТДТ-55 в сцепке с ПСЛ-70**

10. Способы и время обработки почвы: **механизированная, нарезка неглубоких (до 15 см) борозд, лето 2020 года**

11. Размещение и размеры площадок, полос, борозд на площади и их направление: **борозды шириной 0,7 м через 5-6 м прямолинейные с севера на юг, с востока на запад.**

12. Метод и способ создания культур: **посадка сеянцами, ручной, под меч «Колесова»**

13. Количество посадочных (посевных) мест на 1 га, тыс.шт.: **3,0 тыс. шт.**

14. Размещение посадочных (посевных) мест, расстояние между рядами: **5 - 6 м, в рядах 0,5-0,6 м частично в пласт и дно борозды**

15. Схема смешения пород: **С\*С\*С**

16. Потребность в посадочном (посевном) материале на 1 га: **3,0 тыс.шт. и на всю площадь по породам: сосна 12,3 тыс.шт**

17. Характеристика посадочного (посевного) материала: **сеянцы сосны; возраст: 2-3 года, стандартные сеянцы сосны обыкновенной с открытой корневой системой (№3/34/32 от 21.08.202 из Лодсий кол. п-ка)**

18. Способ подготовки семян к посеву: **отсутствует**

19. Виды и способы агротехнических уходов, их кратность:

**ручная опривка растений от завала травой и почвой, размыва и выдувания почвы, выжимания морозом - однократно;**

**уничтожение травянистой и древесной растительности в рядах культур и междурядьях - двухкратно;**

**дополнение лесных культур лесных культур - однократно (в случае приживаемости менее 85,0% от проектируемой).**

20. Виды и способы лесоводственных уходов, их кратность: **уничтожение или предупреждение появления нежелательной растительности-однократно**

21. Противопожарные мероприятия, протяженность, ширина мин полос: **отсутствуют**

22. Намечаемый год перевода культур в лесопокрытую площадь: **2027 год**

23. Показатели оценки восстанавливаемых лесов для признания работ по лесовосстановлению выполненными (возраст, количество деревьев главных лесных пород, средняя высота): **8 лет, не менее 2,0 т.шт./га, высота- 1,0 м.**

Составил:

**мастер леса Ситников С. А.** *Ситников* «01» июля 2020 года  
(должность) (Ф.И.О.) (подпись)

Проверил:

**лесничий Часовенского л-ва Харчевников С. Ю.** *Харчевников* «1» июля 2020 года  
(должность) (Ф.И.О.) (подпись)

**инженер по л/в I категории Кузнецова О. В.** *Кузнецова* «01» июля 2020 года  
(должность) (Ф.И.О.) (подпись)

Учено с внесением следующих замечаний н.д. паспорт на посад. м-л вносится после посадки лк

Главный лесничий: **Иванов Р. С.** *Иванов* 2020 года  
(Ф.И.О.) (подпись)