

**ПРОЕКТ
ЛЕСОВОССТАНОВЛЕНИЯ**
(создание лесных культур)
на весну 2021 г.

Лесничество Бокситогорское Участковое лесничество Вожанское

№ квартала 29 № выдела в.10 (0,9 га)

Главная порода Ель

Вид культур сплошные

(сплошные, подпологовые, реконструкция)

Арендатор лесного участка ООО «ММ-Ефимовский», № 2-2010-01-3-3 от 25.05.10.
дек.№3-2019 от 7.03.2019 г.

(наименование, № дог. аренды, декларация, дата)

Площадь участка 1,1/0,9 га

План участка, масштаб 1:10 000

1. Категория лесокультурной площади: (вырубка сплошная 2019 г. состояние очистки проведена в соответствии с технологической картой разработки делянки, кол-во пней (валунов) на 1 га до 600 шт., гарь, редины, пустошь, прогалины и т.д. оставление деревьев, подлежащих рубке-9 шт. Ос
2. Рельеф, почвы, механический состав, степень влажности равнинный, равнины с нормальным и ослабленным дренажем, грубогумусные
3. Напочвенный покров (важнейшие растения-индикаторы) (черника, вейник, костяника)
4. Тип леса (тип вырубки), тип лесорастительных условий ЧС А2
5. Наличие естественного возобновления (по породам), тыс.шт./га; размещение; средняя высота, м не имеется

6. Зараженность почвы вредителями, вид при предварительном осмотре участка присутствие признаков заселения на лесокультурной площади вредных организмов не обнаружено
7. Состав, возраст, полнота, класс бонитета реконструируемого насаждения не проектируется
8. Способ реконструкции: ширина и направление коридоров, кулис, площадь расчищенных коридоров от общей площади реконструируемого участка (в %) не проектируется
9. Сроки и виды подготовки площади, применяемые машины и орудия не проектируется
10. Способы и время обработки почвы (механизированная, ручная, сплошная, полосами, бороздами, площадками и т.д.), глубина обработки почвы, применяемые машины и орудия бесснежный период 2020 г., механизированная частичная обработка почвы бороздами трактором ТЛТ-100 с плугом ПЛ-1, глубина до 0,2 м.

11. Размещение и размеры площадок, полос, борозд на площади и их направление борозды шириной 1,0 м через 4,5м-5,5м непрямолинейные с плавным искривлением
12. Метод и способ создания культур (посадка сеянцами, саженцами, посев рядовой, строчно-луночный, ручной, механизированный) под меч Колесова в берму, в дно, в пласт борозды в шахматном порядке или в ряд (в зависимости от почвы и рельефа площади)
13. Количество посадочных (посевных) мест на 1 га, тыс.шт. не менее 3,0
14. Размещение посадочных (посевных) мест, расстояние между рядами 4,5-5,5 м., в рядах 0,4-1,0 м
15. Схема смешения пород Е*Е*Е*Е*
16. Потребность в посадочном (посевном) материале на 1 га не менее 3000 шт. тыс.шт. (кг) и на всю площадь по породам не менее 2 700 шт.
17. Характеристика посадочного (посевного) материала по породам: возраст сеянцев, саженцев класс качества семян, их происхождение, лесосеменной район стандарт. сеянцы ели с ОКС, возраст 3 года, D-у корневой шейки не менее 2х мм, Н- не менее 12 см

18. Способ подготовки семян к посеву не проектируется
19. Виды и способы агротехнических уходов, их кратность: ручная оправка растений от завала травой в рядах культур по необходимости, кратность- однократно; уничтожение травянистой и древесной растительности в рядах культур по необходимости, кратность-однократно; дополнение л/к - по необходимости.

20. Виды и способы лесоводственных уходов, их кратность: уничтожение или предупреждение появления древесной растительности в рядах культур по необходимости, кратность-однократно.
21. Противопожарные мероприятия, протяженность, ширина мин полос прерывистая опашка по периметру шириной до 1,4 м.
22. Намечаемый год перевода культур в лесопокрытую площадь не ранее 2029 г.
23. Показатели оценки восстанавливаемых лесов для признания работ по лесовосстановлению завершенными (возраст, кол-во деревьев главных лесных пород, средняя высота) не менее 9 лет, кол-во деревьев не менее 1,7 т.шт./га, высота не менее 0,7 м

Составил (арендатор): Инженер ПТО Лебедева А.А. М « 12 » 08 2020.
 (должность) (Ф.И.О.) (подпись)

Проверил (Уч. лесничий): Ефимов В.В. Ефимов « 14 » 08 2020.
 (должность) (Ф.И.О.) (подпись)

Проверил (инженер по л/в): Сидорова М.С. Сидорова « 18 » 08 2020.
 (должность) (Ф.И.О.) (подпись)

Учтено с внесением следующих замечаний _____

Главный лесничий: Рыжова С.В. Рыжова « 18 » 08 2020.
 (Ф.И.О.) (подпись)

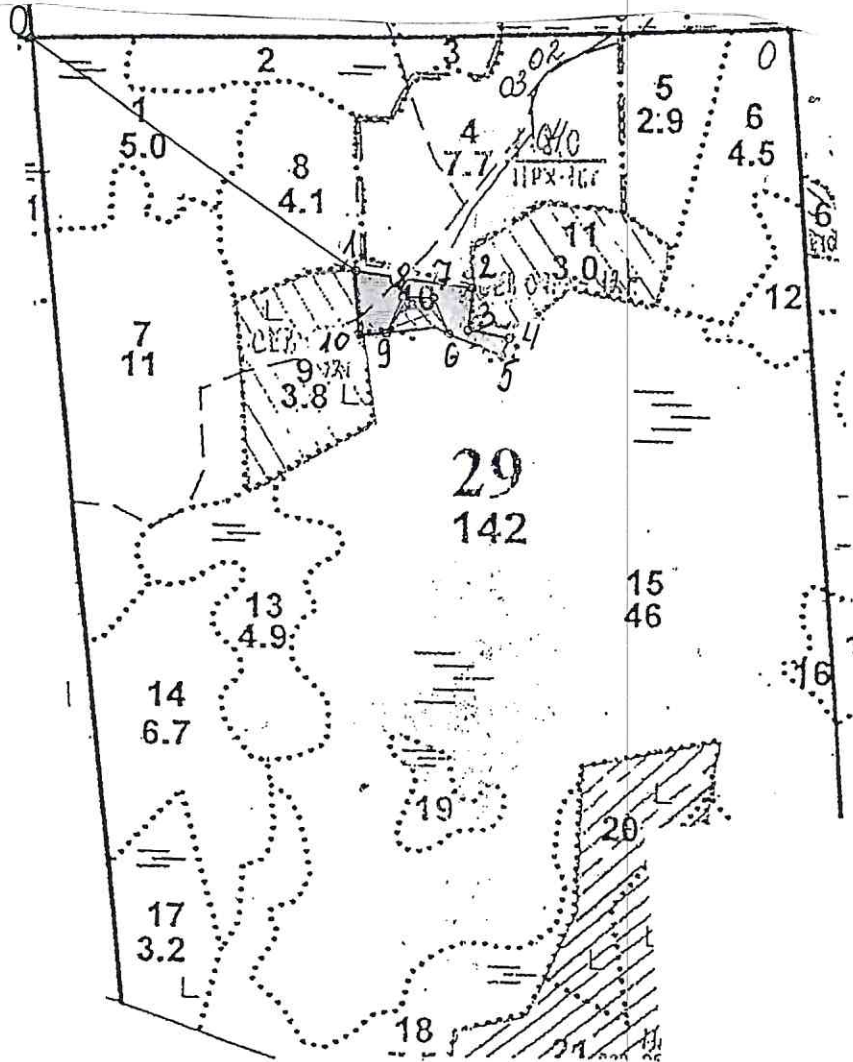
Схема

Участка, на котором в 2021 г. силами ООО «ММ-Ефимовский»
планируется посадка лесных культур ели.

Квартал 29 делянка 1 в.10 (0,9 га)

Общая площадь 1,1/0,9 га

М 1:10 000



№№	Направлени е	Румбы	Длина, м
0 - 1	ЮВ	57°	529
1 - 2	ЮВ	84°	155
2 - 3	ЮЗ	3°	57
3 - 4	ЮВ	81°	55
4 - 5	ЮЗ	21°	25
5 - 6	СЗ	70°	76
6 - 7	СЗ	25°	52
7 - 8	ЮЗ	89°	41
8 - 9	ЮЗ	21°	53
9 - 10	ЮЗ	85°	37
10 - 1	СЗ	5°	85

Составил: Инженер ПТО Льбедева А.А.

Проверил: Лесничий Ефимов В.В.

КАРТОЧКА
ОБСЛЕДОВАНИЯ УЧАСТКА № 6/н / 2020 ГОД
ПРИ ВЫБОРЕ СПОСОБА И ТЕХНОЛОГИИ ЛЕСОВОССТАНОВЛЕНИЯ

1. Лесничество _____ Бокситогорское
2. Участковое лесничество _____ Вожанское
3. Дача, тех. участок _____ -
4. Номер квартала _____ 29
5. Номер выдела _____ 10
6. Площадь участка, с точностью до 0,1 га _____ 1,1/0,9
7. План участка (прилагается к Карточке)
8. Категория площади: лесовосстановления сплошная вырубка 2019 г. оставление деревьев,
подлежащих рубке-9 шт. Ос
вырубка, гарь, иная (год, месяц)
9. Исходный породный состав участка лесовосстановления, 6Б3Ос1Е
до вырубки, гари, гибели
10. Условия для работы техники: _____ доступна
- 10.1. Количество пней, шт./га: всего до 600, ср. диаметр _____ 24
- 10.2. Захламленность, м³/га _____ отсутствует - менее 5 м³/га
отсутствует - менее 5 м³/га, слабая - 5 - 20 м³/га,
средняя - 20 – 50 м³/га, сильная > 50 м³/га
- 10.3. Доступность для работы техники _____ доступна
11. Характеристика природно-климатических и лесорастительных условий лесного участка
- 11.1. Лесорастительная зона _____ Балтийско-Белозерский таежный район
- 11.2. Лесной район _____ таежный
- 11.3. Целевое назначение лесов _____ эксплуатационные леса
- 11.4. Рельеф _____ равнинный, равнины с нормальным и ослабленным дренажем
- 11.5. Почва _____ грубогумусные
тип, степень увлажнения, механический состав
- 11.6. Тип леса (тип вырубки, тип лесорастительных условий) _____ ЧС А2
- 11.7. Степень задернения почвы средняя степень задернения 31 – 50%
отсутствует - до 10%, слабая - 11 - 30%, средняя - 31 - 50%, сильная > 50%
12. Характеристика подроста главных (целевых) пород:
- 12.1. Средняя высота _____ м,
- 12.2. Средний возраст _____ лет,
- 12.3. Количество, всего _____ шт./га,
- 12.4. Категория густоты _____
редкий, средний, густой
- 12.5. Распределение по площади _____
равномерное, неравномерное, групповое
- 12.6. Жизнеспособность подроста _____
жизнеспособный, нежизнеспособный
13. Характеристика возобновления мягколиственных пород:
- 13.1. Породы _____
- 13.2. Количество _____ шт./га
- 13.3. Средняя высота _____ м
14. Источники обсеменения стена леса ()
порода, источник: одиночные (шт./га), куртины, полосы, стены леса

15. Характеристика санитарного состояния при предварительном осмотре участка присутствие признаков заселения на лесокультурной площади вредных организмов не обнаружено

заселенность вредными организмами, болезни леса

16. Предложения для разработки Проекта лесовосстановления:

16.1. Способ лесовосстановления искусственный

естественный, искусственный (лесные культуры), комбинированный

16.2. Главные (целевые) породы Ель

16.3. Срок лесовосстановления 2021-2029 г.

начало, окончание (месяц, год)

17. Необходимость проведения предварительных и сопутствующих мероприятий:

17.1. Очистка вырубki, гари не требуется

17.2. Санитарные не требуется

17.3. Противопожарные прерывистая опашка по периметру, неравномерно, шириной до 1,4 метра

17.4. Иные предложения подготовка почвы лесным плугом ПЛ -1, расстояние между центром борозд 4,5м - 5,5м

Исполнитель(и): Инженер ПТО

Должность



подпись

Лебедева А.А. "19" мая 2010 г.

Ф.И.О.

**ПРОЕКТ
ЛЕСОВОССТАНОВЛЕНИЯ**
(создание лесных культур)
на весну 2021 г.

Лесничество Бокситогорское Участковое лесничество Анисимовское

№ квартала 100 № выдела в.1 (2,0 га)

Главная порода Ель

Вид культур сплошные

(сплошные, подпологовые, реконструкция)

Арендатор лесного участка ООО «ММ-Ефимовский», № 2-2010-01-3-3 от 25.05.10.
дек.№3-2020 от 27.02.2020 г.

(наименование, № дог. аренды, декларация, дата)

Площадь участка 2,1/2,0 га

План участка, масштаб 1:10 000

1. Категория лесокультурной площади: (вырубка сплошная 2020 г. состояние очистки проведена в соответствии с технологической картой разработки делянки, кол-во пней (валунов) на 1 га до 600 шт., гарь, редины, пустырь, прогалины и т.д. биотоп- 6 шт. Ос
 2. Рельеф, почвы, механический состав, степень влажности равнинный, хорошо дренированные равнины, пологие склоны, подзолистые.
 3. Напочвенный покров (важнейшие растения-индикаторы) (кислица, майник, сныть)
 4. Тип леса (тип вырубки), тип лесорастительных условий КС С2
 5. Наличие естественного возобновления (по породам), тыс.шт./га; размещение; средняя высота, м не имеется
 6. Зараженность почвы вредителями, вид при предварительном осмотре участка присутствие признаков заселения на лесокультурной площади вредных организмов не обнаружено
 7. Состав, возраст, полнота, класс бонитета реконструируемого насаждения не проектируется
 8. Способ реконструкции: ширина и направление коридоров, кулис, площадь расчищенных коридоров от общей площади реконструируемого участка (в %) не проектируется
 9. Сроки и виды подготовки площади, применяемые машины и орудия не проектируется
 10. Способы и время обработки почвы (механизированная, ручная, сплошная, полосами, бороздами, площадками и т.д.), глубина обработки почвы, применяемые машины и орудия бесснежный период 2020 г., механизированная частичная обработка почвы бороздами трактором ТЛТ-100 с плугом ПЛ-1, глубина до 0,2 м.
 11. Размещение и размеры площадок, полос, борозд на площади и их направление борозды шириной 1,0 м через 4,5м-5,5м непрямолинейные с плавным искривлением
 12. Метод и способ создания культур (посадка сеянцами, саженцами, посев рядовой, строчно-луночный, ручной, механизированный) под меч Колесова в берму, в дно, в пласт борозды в шахматном порядке или в ряд (в зависимости от почвы и рельефа площади)
 13. Количество посадочных (посевных) мест на 1 га, тыс.шт. не менее 3,0
 14. Размещение посадочных (посевных) мест, расстояние между рядами 4,5-5,5 м., в рядах 0,4-1,0 м
 15. Схема смешения пород Е*Е*Е*Е*Е*
 16. Потребность в посадочном (посевном) материале на 1 га не менее 3000 шт. тыс.шт. (кг) и на всю площадь по породам не менее 6 000 шт.
 17. Характеристика посадочного (посевного) материала по породам: возраст сеянцев, саженцев класс качества семян, их происхождение, лесосеменной район стандарт. сеянцы ели с ОКС, возраст 3 года, D-у корневой шейки не менее 2х мм, Н- не менее 12 см
 18. Способ подготовки семян к посеву не проектируется
 19. Виды и способы агротехнических уходов, их кратность: ручная оправка растений от завала травой в рядах культур по необходимости, кратность- однократно; уничтожение травянистой и древесной растительности в рядах культур по необходимости, кратность-однократно; дополнение л/к - по необходимости.
 20. Виды и способы лесоводственных уходов, их кратность: уничтожение или предупреждение появления древесной растительности в рядах культур по необходимости, кратность-однократно.
 21. Противопожарные мероприятия, протяженность, ширина мин полос прерывистая опашка по периметру шириной до 1,4 м.
 22. Намечаемый год перевода культур в лесопокрытую площадь не ранее 2029 г.
 23. Показатели оценки восстанавливаемых лесов для признания работ по лесовосстановлению завершенными (возраст, кол-во деревьев главных лесных пород, средняя высота) не менее 9 лет, кол-во деревьев не менее 2,0 т.шт./га, высота не менее 0,7 м
- Составил (арендатор): Инженер ПТО Лебедева А.А. « 19 » 08 2020.
(должность) (Ф.И.О.) (подпись)
- Проверил (Уч. лесничий): Рыжов А.О. « 24 » 08 2020.
(должность) (Ф.И.О.) (подпись)
- Проверил (инженер по л/в): Сидорова М.С. « 26 » 08 2020.
(должность) (Ф.И.О.) (подпись)
- Учено с внесением следующих замечаний _____

Главный лесничий: Рыжова С.В.
(Ф.И.О.)

« 26 » 08 2020.
(подпись)

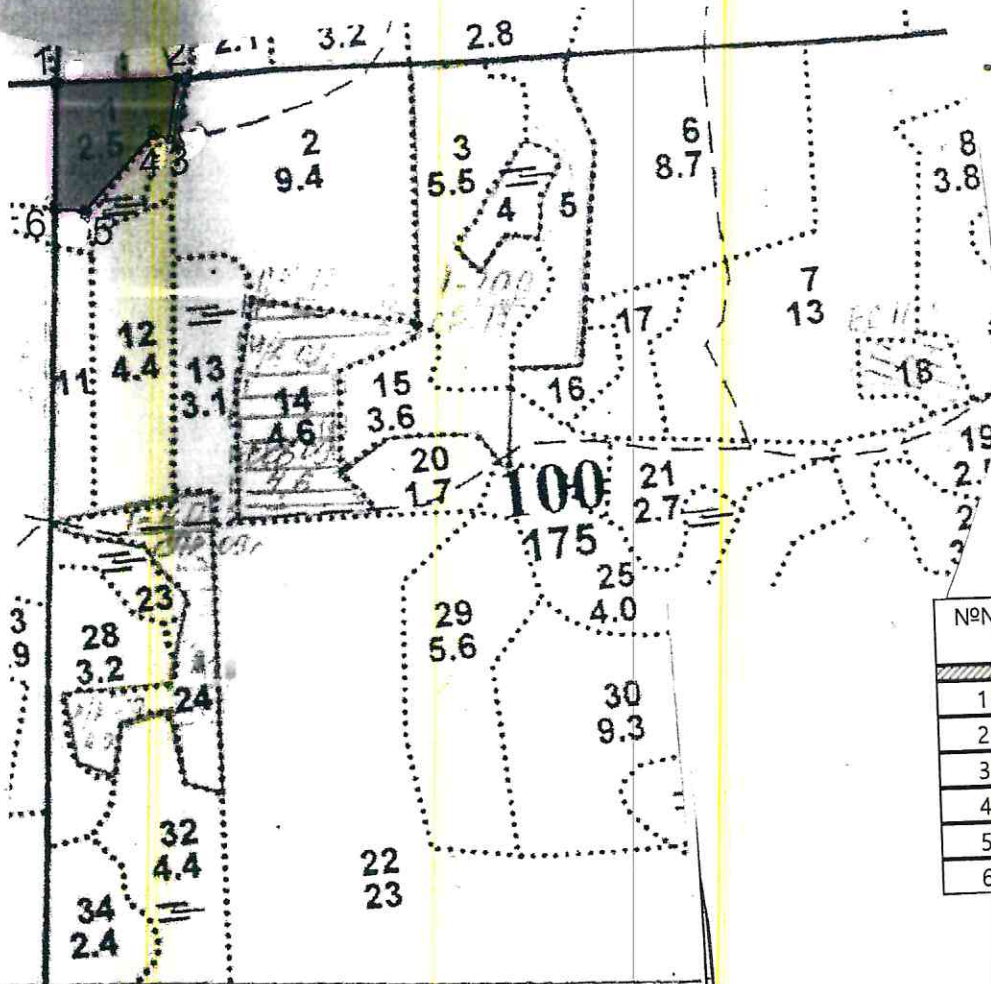
Схема

Участка, на котором в 202 г. силами ООО «ММ-Ефимовский»
планируется посадка лесных культур ели.

Квартал 100 делянка 1 в.1 (2,0 га)

Общая площадь 2,1/2,0 га

М 1:10 000



№№	Направлени е	Румбы	Длина, м
1 - 2	СВ	90°	160
2 - 3	ЮЗ	10°	82
3 - 4	СЗ	76°	22
4 - 5	ЮЗ	44°	136
5 - 6	СЗ	88°	41
6 - 1	СВ	3°	170

Составил: Инженер ПТО Л.А. Лебедева Лебедева А.А.

Проверил: Лесничий А.О. Рыжов Рыжов А.О.

КАРТОЧКА

ОБСЛЕДОВАНИЯ УЧАСТКА № 6/н / 2020 ГОД ПРИ ВЫБОРЕ СПОСОБА И ТЕХНОЛОГИИ ЛЕСОВОССТАНОВЛЕНИЯ

1. Лесничество Бокситогорское
2. Участковое лесничество Анисимовское
3. Дача, тех. участок -
4. Номер квартала 100
5. Номер выдела 1
6. Площадь участка, с точностью до 0,1 га 2,1/2,0
7. План участка (прилагается к Карточке)
8. Категория площади: лесовосстановления сплошная вырубка 2020 г. биотоп- 6 шт. Ос
вырубка, гарь, иная (год, месяц)
9. Исходный породный состав участка лесовосстановления, 5Ос3Б2Е
до вырубки, гари, гибели
10. Условия для работы техники:
 - 10.1. Количество пней, шт./га: всего до 600, ср. диаметр 24
 - 10.2. Захламленность, м³/га отсутствует - менее 5 м³/га
отсутствует - менее 5 м³/га, слабая - 5 - 20 м³/га,
средняя - 20 – 50 м³/га, сильная > 50 м³/га
 - 10.3. Доступность для работы техники доступна
11. Характеристика природно-климатических и лесорастительных условий лесного участка
 - 11.1. Лесорастительная зона Балтийско-Белозерский таежный район
 - 11.2. Лесной район таежный
 - 11.3. Целевое назначение лесов эксплуатационные леса
 - 11.4. Рельеф равнинный, хорошо дренированные равнины, пологие склоны
 - 11.5. Почва подзолистые
тип, степень увлажнения, механический состав
 - 11.6. Тип леса (тип вырубки, тип лесорастительных условий) КС С2
 - 11.7. Степень задернения почвы средняя степень задернения 31 – 50%
отсутствует - до 10%, слабая - 11 - 30%, средняя - 31 - 50%, сильная > 50%
12. Характеристика подроста главных (целевых) пород:
 - 12.1. Средняя высота м,
 - 12.2. Средний возраст лет,
 - 12.3. Количество, всего шт./га,
 - 12.4. Категория густоты
редкий, средний, густой
 - 12.5. Распределение по площади
равномерное, неравномерное, групповое
 - 12.6. Жизнеспособность подроста
жизнеспособный, нежизнеспособный
13. Характеристика возобновления мягколиственных пород:
 - 13.1. Порода
 - 13.2. Количество шт./га
 - 13.3. Средняя высота м
14. Источники обсеменения стена леса (Север-5Е3Б2Ос. Юг-6С4Б+Ос+Б. Восток-10Е)
порода, источник: одиночные (шт./га), куртины, полосы, стены леса
15. Характеристика санитарного состояния при предварительном осмотре участка присутствие
признаков заселения на лесокультурной площади вредных организмов не обнаружено

заселенность вредными организмами, болезни леса

16. Предложения для разработки Проекта лесовосстановления:

16.1. Способ лесовосстановления искусственный
естественный, искусственный (лесные культуры), комбинированный

16.2. Главные (целевые) породы Ель

16.3. Срок лесовосстановления 2021-2029 г.
начало, окончание (месяц, год)

17. Необходимость проведения предварительных и сопутствующих мероприятий:

17.1. Очистка вырубki, гари не требуется

17.2. Санитарные не требуется

17.3. Противопожарные прерывистая опашка по периметру, неравномерно, шириной до 1,4 метра

17.4. Иные предложения подготовка почвы лесным плугом ПЛ -1, расстояние между центром борозд 4,5м - 5,5м

Исполнитель(и): Инженер ПТО

Должность


подпись

Лебедева А.А. " 05 " 08 2020г.

Ф.И.О.

**ПРОЕКТ
ЛЕСОВОССТАНОВЛЕНИЯ
(создание лесных культур)
на весну 2021 г.**

Лесничество Бокситогорское Участковое лесничество Вожанское

№ квартала 29 № выдела в.23 (1,8 га)

Главная порода Ель

Вид культур сплошные

(сплошные, подпологовые, реконструкция)

Арендатор лесного участка ООО «ММ-Ефимовский», № 2-2010-01-3-3 от 25.05.10.
дек.№3-2019 от 7.03.2019 г.

(наименование, № дог. аренды, декларация, дата)

Площадь участка 3,5/1,8 га

План участка, масштаб 1:10 000

1. Категория лесокультурной площади: (вырубка сплошная 2019 г. состояние очистки проведена в соответствии с технологической картой разработки делянки, кол-во пней (валунов) на 1 га до 600 шт., гарь, редины, пустырь, прогалины и т.д. оставление деревьев, подлежащих рубке- 25 шт. Ос
 2. Рельеф, почвы, механический состав, степень влажности равнинный, дренированные равнины с несколько ослабленным стоком, подзолистые
 3. Напочвенный покров (важнейшие растения-индикаторы) (черника, майник, грушанка)
 4. Тип леса (тип вырубки), тип лесорастительных условий ЧС В2
 5. Наличие естественного возобновления (по породам), тыс.шт./га; размещение; средняя высота, м не имеется
 6. Зараженность почвы вредителями, вид при предварительном осмотре участка присутствие признаков заселения на лесокультурной площади вредных организмов не обнаружено
 7. Состав, возраст, полнота, класс бонитета реконструируемого насаждения не проектируется
 8. Способ реконструкции: ширина и направление коридоров, кулис, площадь расчищенных коридоров от общей площади реконструируемого участка (в %) не проектируется
 9. Сроки и виды подготовки площади, применяемые машины и орудия не проектируется
 10. Способы и время обработки почвы (механизированная, ручная, сплошная, полосами, бороздами, площадками и т.д.), глубина обработки почвы, применяемые машины и орудия бесснежный период 2020 г., механизированная частичная обработка почвы бороздами трактором ТЛТ-100 с плугом ПЛ-1, глубина до 0,2 м.
 11. Размещение и размеры площадок, полос, борозд на площади и их направление борозды шириной 1,0 м через 4,5м-5,5м непрямолинейные с плавным искривлением
 12. Метод и способ создания культур (посадка сеянцами, саженцами, посев рядовой, строчно-луночный, ручной, механизированный) под меч Колесова в берму, в дно, в пласт борозды в шахматном порядке или в ряд (в зависимости от почвы и рельефа площади)
 13. Количество посадочных (посевных) мест на 1 га, тыс.шт. не менее 3,0
 14. Размещение посадочных (посевных) мест, расстояние между рядами 4,5-5,5 м., в рядах 0,4-1,0 м
 15. Схема смешения пород Е*Е*Е*Е*Е*
 16. Потребность в посадочном (посевном) материале на 1 га не менее 3000 шт. тыс.шт. (кг) и на всю площадь по породам не менее 5 400 шт.
 17. Характеристика посадочного (посевного) материала по породам: возраст сеянцев, саженцев класс качества семян, их происхождение, лесосеменной район стандарт. сеянцы ели с ОКС, возраст 3 года, D-у корневой шейки не менее 2х мм, Н- не менее 12 см
 18. Способ подготовки семян к посеву не проектируется
 19. Виды и способы агротехнических уходов, их кратность: ручная оправка растений от завала травой в рядах культур по необходимости, кратность- однократно; уничтожение травянистой и древесной растительности в рядах культур по необходимости, кратность-однократно; дополнение л/к - по необходимости.
 20. Виды и способы лесоводственных уходов, их кратность: уничтожение или предупреждение появления древесной растительности в рядах культур по необходимости, кратность-однократно.
 21. Противопожарные мероприятия, протяженность, ширина мин полос прерывистая опашка по периметру шириной до 1,4 м.
 22. Намечаемый год перевода культур в лесопокрытую площадь не ранее 2029 г.
 23. Показатели оценки восстанавливаемых лесов для признания работ по лесовосстановлению завершенными (возраст, кол-во деревьев главных лесных пород, средняя высота) не менее 9 лет, кол-во деревьев не менее 1,7 т.шт./га, высота, не менее 0,7 м
- Составил (арендатор): Инженер ПТО Лебедева А.А. [подпись] « 12 » 08 2020.
(должность) (Ф.И.О.) (подпись)
- Проверил (Уч. лесничий): Ефимов В.В. [подпись] « 14 » 08 2020.
(должность) (Ф.И.О.) (подпись)
- Проверил (инженер по л/в): Сидорова М.С. [подпись] « 18 » 08 2020.
(должность) (Ф.И.О.) (подпись)
- Учтено с внесением следующих замечаний _____
- Главный лесничий: Рыжова С.В. [подпись] « 18 » 08 2020.
(Ф.И.О.) (подпись)

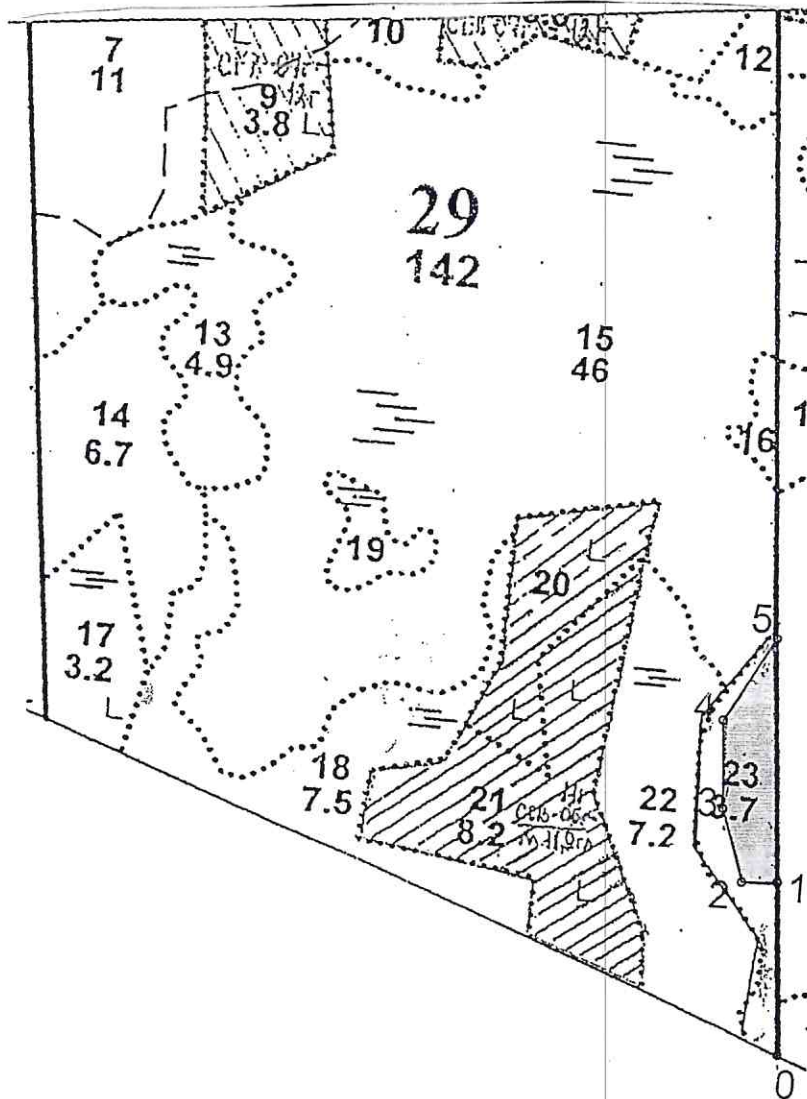
Схема

Участка, на котором в 2021 г. силами ООО «ММ-Ефимовский»
планируется посадка лесных культур ели.

Квартал 29 делянка 3 в.23 (1,8 га)

Общая площадь 3,5/1,8 га

М 1:10 000



№№	Направление	Румбы	Длина, м
0 - 1	СЗ	4°	229
1 - 2	ЮЗ	87°	47
2 - 3	СЗ	18°	101
3 - 4	СЗ	4°	117
4 - 5	СВ	29°	129
5 - 1	ЮВ	4°	324

Составил: Инженер ПТО Л.А. Лебедева А.А.

Проверил: Лесничий В.В. Ефимов В.В.

КАРТОЧКА
ОБСЛЕДОВАНИЯ УЧАСТКА № 6/н / 2020 ГОД
ПРИ ВЫБОРЕ СПОСОБА И ТЕХНОЛОГИИ ЛЕСОВОССТАНОВЛЕНИЯ

- | | |
|--|--|
| 1. Лесничество _____ | Бокситогорское |
| 2. Участковое лесничество _____ | Вожанское |
| 3. Дача, тех. участок _____ | - |
| 4. Номер квартала _____ | 29 |
| 5. Номер выдела _____ | 23 |
| 6. Площадь участка, с точностью до 0,1 га _____ | 3,5/1,8 |
| 7. План участка (прилагается к Карточке) | |
| 8. Категория площади: лесовосстановления _____ | сплошная вырубка 2019 г. оставление деревьев,
подлежащих рубке- 25 шт. Ос
вырубка, гарь, иная (год, месяц) |
| 9. Исходный породный состав участка лесовосстановления, _____ | 6Б1Ос2С1Е
до вырубки, гари, гибели |
| 10. Условия для работы техники: _____ | доступна |
| 10.1. Количество пней, шт./га: всего до _____, ср. диаметр _____ | до 600, ср. диаметр 24 |
| 10.2. Захламленность, м ³ /га _____ | отсутствует - менее 5 м ³ /га
отсутствует - менее 5 м ³ /га, слабая - 5 - 20 м ³ /га,
средняя - 20 – 50 м ³ /га, сильная > 50 м ³ /га |
| 10.3. Доступность для работы техники _____ | доступна |
| 11. Характеристика природно-климатических и лесорастительных условий лесного участка | |
| 11.1. Лесорастительная зона _____ | Балтийско-Белозерский таежный район |
| 11.2. Лесной район _____ | таежный |
| 11.3. Целевое назначение лесов _____ | эксплуатационные леса |
| 11.4. Рельеф _____ | равнинный, дренированные равнины с несколько ослабленным стоком, |
| 11.5. Почва _____ | подзолистые
тип, степень увлажнения, механический состав |
| 11.6. Тип леса (тип вырубки, тип лесорастительных условий) _____ | ЧС В2 |
| 11.7. Степень задернения почвы _____ | средняя степень задернения 31 – 50%
отсутствует - до 10%, слабая - 11 - 30%, средняя - 31 - 50%, сильная > 50% |
| 12. Характеристика подроста главных (целевых) пород: | |
| 12.1. Средняя высота _____ | м, |
| 12.2. Средний возраст _____ | лет, |
| 12.3. Количество, всего _____ | шт./га, |
| 12.4. Категория густоты _____ | редкий, средний, густой |
| 12.5. Распределение по площади _____ | равномерное, неравномерное, групповое |
| 12.6. Жизнеспособность подроста _____ | жизнеспособный, нежизнеспособный |
| 13. Характеристика возобновления мягколиственных пород: | |
| 13.1. Породы _____ | |
| 13.2. Количество _____ | шт./га |
| 13.3. Средняя высота _____ | м |
| 14. Источники обсеменения _____ | стена леса (Запад-10С)
порода, источник: одиночные (шт./га), куртины, полосы, стены леса |

15. Характеристика санитарного состояния при предварительном осмотре участка присутствие признаков заселения на лесокультурной площади вредных организмов не обнаружено
заселенность вредными организмами, болезни леса

16. Предложения для разработки Проекта лесовосстановления:

16.1. Способ лесовосстановления искусственный
естественный, искусственный (лесные культуры), комбинированный

16.2. Главные (целевые) породы Ель

16.3. Срок лесовосстановления 2021-2029 г.
начало, окончание (месяц, год)

17. Необходимость проведения предварительных и сопутствующих мероприятий:

17.1. Очистка вырубки, гари не требуется

17.2. Санитарные не требуется

17.3. Противопожарные прерывистая опашка по периметру, неравномерно, шириной до 1,4 метра

17.4. Иные предложения подготовка почвы лесным плугом ПЛ-1, расстояние между центром борозд 4,5м - 5,5м

Исполнитель(и): Инженер ПТО
Должность


подпись

Лебедева А.А. " 19 " мая 2020 г.
Ф.И.О.

**ПРОЕКТ
ЛЕСОВОССТАНОВЛЕНИЯ
(создание лесных культур)
на весну 2021 г.**

Лесничество Бокситогорское Участковое лесничество _____ Самойловское

№ квартала 166 № выдела _____ в.6 (0,7 га), в.8 (1,7 га)

Главная порода _____ Ель

Вид культур _____ сплошные

(сплошные, подпологовые, реконструкция)

Арендатор лесного участка ООО «ММ-Ефимовский», № 2-2010-01-4-3 от 12.11.10.
дек.№3-2019 от 26.03.2019г.

(наименование, № дог. аренды, декларация, дата)

Площадь участка 2,8/2,4 га

План участка, масштаб 1:10 000

1. Категория лесокультурной площади: (вырубка сплошная 2019 г. состояние очистки проведена в соответствии с технологической картой разработки делянки, кол-во пней (валунов) на 1 га до 600 шт., гарь, редины, пустырь, прогалины и т.д. кол-во 1/4-0,4 га. оставление деревьев, подлежащих рубке- 200 шт. Ос
 2. Рельеф, почвы, механический состав, степень влажности равнинный, хорошо дренированные равнины, пологие склоны, подзолистые
 3. Напочвенный покров (важнейшие растения-индикаторы) (кислица, майник, кочедыжник)
 4. Тип леса (тип вырубки), тип лесорастительных условий в.6,8-КС С2
 5. Наличие естественного возобновления (по породам), тыс.шт./га; размещение; средняя высота, м не имеется
 6. Зараженность почвы вредителями, вид при предварительном осмотре участка присутствие признаков заселения на лесокультурной площади вредных организмов не обнаружено
 7. Состав, возраст, полнота, класс бонитета реконструируемого насаждения не проектируется
 8. Способ реконструкции: ширина и направление коридоров, кулис, площадь расчищенных коридоров от общей площади реконструируемого участка (в %) не проектируется
 9. Сроки и виды подготовки площади, применяемые машины и орудия не проектируется
 10. Способы и время обработки почвы (механизированная, ручная, сплошная, полосами, бороздами, площадками и т.д.), глубина обработки почвы, применяемые машины и орудия бесснежный период 2020 г., механизированная частичная обработка почвы бороздами трактором ТЛТ-100 с плугом ПЛ-1, глубина до 0,2 м.
 11. Размещение и размеры площадок, полос, борозд на площади и их направление борозды шириной 1,0 м через 4,5м-5,5м непрямолинейные с плавным искривлением
 12. Метод и способ создания культур (посадка сеянцами, саженцами, посев рядовой, строчно-луночный, ручной, механизированный) под меч Колесова в берму, в дно, в пласт борозды в шахматном порядке или в ряд (в зависимости от почвы и рельефа площади)
 13. Количество посадочных (посевных) мест на 1 га, тыс.шт. не менее 3,0
 14. Размещение посадочных (посевных) мест, расстояние между рядами 4,5-5,5 м., в рядах 0,4-1,0 м
 15. Схема смешения пород Е*Е*Е*Е*Е*
 16. Потребность в посадочном (посевном) материале на 1 га не менее 3000 шт. тыс.шт. (кг) и на всю площадь по породам не менее 7200 шт
 17. Характеристика посадочного (посевного) материала по породам: возраст сеянцев, саженцев класс качества семян, их происхождение, лесосеменной район стандарт. сеянцы ели с ОКС, возраст 3 года, D-у корневой шейки не менее 2х мм, Н- не менее 12 см
 18. Способ подготовки семян к посеву не проектируется
 19. Виды и способы агротехнических уходов, их кратность: ручная оправка растений от завала травой в рядах культур- по необходимости, кратность- однократно, уничтожение травянистой и древесной растительности, в рядах культур; по необходимости, кратность-однократно; дополнение л/к -по необходимости
 20. Виды и способы лесоводственных уходов, их кратность: уничтожение или предупреждение появления древесной растительности в рядах культур, по необходимости, кратность-однократно
 21. Противопожарные мероприятия, протяженность, ширина мин полос прерывистая опашка по периметру шириной до 1,4 м.
 22. Намечаемый год перевода культур в лесопокрытую площадь не ранее 2029 г.
 23. Показатели оценки восстанавливаемых лесов для признания работ по лесовосстановлению завершенными (возраст, кол-во деревьев главных лесных пород, средняя высота) Не менее 9 лет, кол-во деревьев не менее 2,0 т.шт./га, высота не менее 0,7 м
- Составил (арендатор): Инженер ПТО Лебедева А.А. ЛЛ « 10 » 08 2020.
(должность) (Ф.И.О.) (подпись)
- Проверил (Уч. лесничий): Огнев А.И. Огнев « 14 » 08 2020.
(должность) (Ф.И.О.) (подпись)
- Проверил (инженер по л/в): Сидорова М.С. Сидорова « 19 » 08 2020.
(должность) (Ф.И.О.) (подпись)
- Учено с внесением следующих замечаний по факту подготовки почвы под 1/4 высадки деревьев впродолж л/в
- Главный лесничий: Рыжова С.В. Рыжова « 19 » 08 2020.
(Ф.И.О.) (подпись)

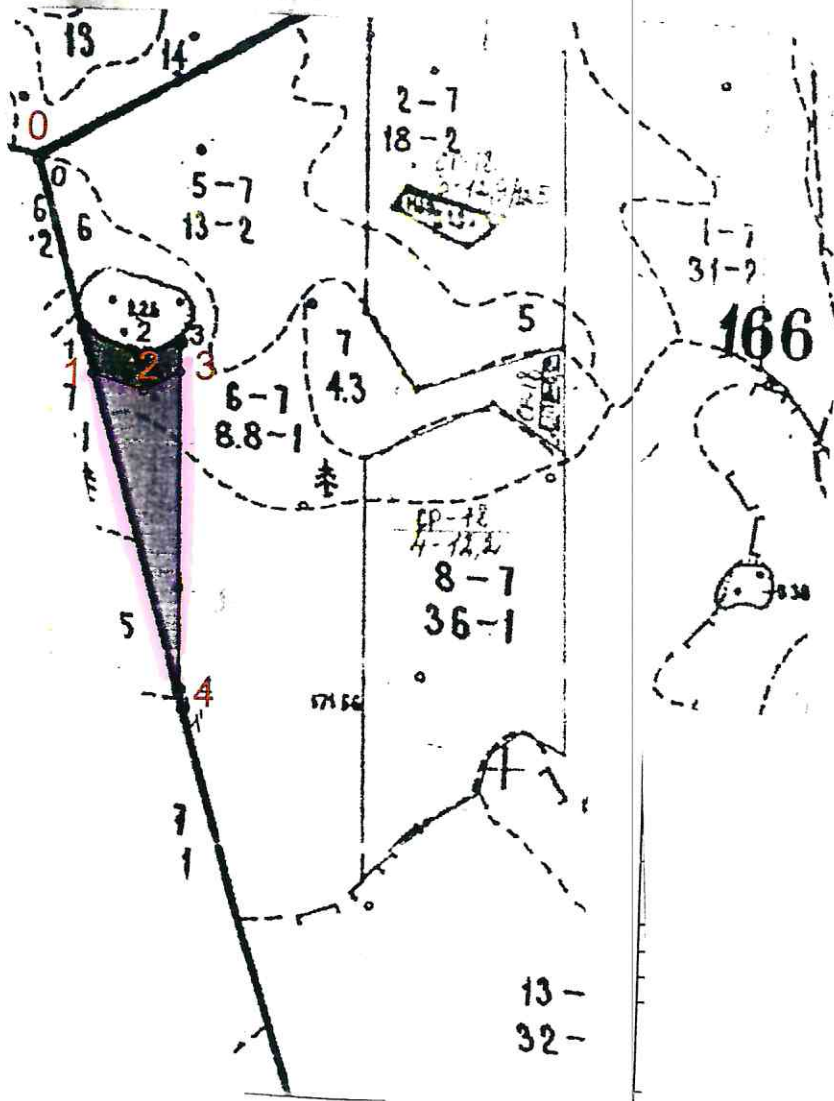
Схема

Участка, на котором в 2021 г. силами ООО «ММ-Ефимовский»
планируется посадка лесных культур ели.

Квартал 166 делянка 2 в.6 (0,7 га), в.8 (1,7 га)

Общая площадь 2,8/2,4 га

М 1:10 000



№№	Направлени е	Румбы	Длина, м
0 - 1	ЮВ	16°	295
1 - 2	ЮВ	73°	72
2 - 3	СВ	61°	55
3 - 4	ЮВ	2°	434
4 - 1	СЗ	17°	447

Составил: Инженер ПТО Лебедева А.А.
Проверил: Лесничий Огнев А.И.

КАРТОЧКА

ОБСЛЕДОВАНИЯ УЧАСТКА № б/н/2020 ГОД ПРИ ВЫБОРЕ СПОСОБА И ТЕХНОЛОГИИ ЛЕСОВОССТАНОВЛЕНИЯ

1. Лесничество Бокситогорское
2. Участковое лесничество Самойловское
3. Дача, тех. участок _____ -
4. Номер квартала 166
5. Номер выдела 6,8
6. Площадь участка, с точностью до 0,1 га 2.8/2.4
7. План участка (прилагается к Карточке)
8. Категория площади: лесовосстановления сплошная вырубка 2019 г. ~~состав~~ 0,4 га, оставление
деревьев, подлежащих рубке- 200 шт. Ос
вырубка, гарь, иная (год, месяц)
9. Исходный породный состав участка лесовосстановления, в.6-7Б3Ос, в.8-6Б2Ос2Е
до вырубки, гари, гибели
10. Условия для работы техники: доступна
- 10.1. Количество пней, шт./га: всего до 600, ср. диаметр 24
- 10.2. Захламленность, м³/га отсутствует - менее 5 м³/га
отсутствует - менее 5 м³/га, слабая - 5 - 20 м³/га,
средняя - 20 - 50 м³/га, сильная > 50 м³/га
- 10.3. Доступность для работы техники доступна
11. Характеристика природно-климатических и лесорастительных условий лесного участка
- 11.1. Лесорастительная зона Балтийско-Белозерский таежный район
- 11.2. Лесной район таежный
- 11.3. Целевое назначение лесов эксплуатационные леса
- 11.4. Рельеф равнинный, хорошо дренированные равнины, пологие склоны
- 11.5. Почва подзолистые
тип, степень увлажнения, механический состав
- 11.6. Тип леса (тип вырубки, тип лесорастительных условий) в. 6,8- КС С2
- 11.7. Степень задернения почвы средняя степень задернения 31 - 50%
отсутствует - до 10%, слабая - 11 - 30%, средняя - 31 - 50%, сильная > 50%
12. Характеристика подроста главных (целевых) пород:
- 12.1. Средняя высота _____ м,
- 12.2. Средний возраст _____ лет,
- 12.3. Количество, всего _____ шт./га,
- 12.4. Категория густоты _____
редкий, средний, густой
- 12.5. Распределение по площади _____
равномерное, неравномерное, групповое
- 12.6. Жизнеспособность подроста _____
жизнеспособный, нежизнеспособный
13. Характеристика возобновления мягколиственных пород:
- 13.1. Породы _____
- 13.2. Количество _____ шт./га
- 13.3. Средняя высота _____ м
14. Источники обсеменения стена леса ()
порода, источник: одиночные (шт./га), куртины, полосы, стены леса
15. Характеристика санитарного состояния при предварительном осмотре участка присутствие
признаков заселения на лесокультурной площади вредных организмов не обнаружено

заселенность вредными организмами, болезни леса

16. Предложения для разработки Проекта лесовосстановления:

16.1. Способ лесовосстановления искусственный
естественный, искусственный (лесные культуры), комбинированный

16.2. Главные (целевые) породы Ель

16.3. Срок лесовосстановления 2021-2029 г.
начало, окончание (месяц, год)

17. Необходимость проведения предварительных и сопутствующих мероприятий:

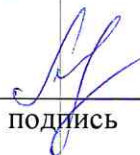
17.1. Очистка вырубки, гари не требуется

17.2. Санитарные не требуется

17.3. Противопожарные прерывистая опашка по периметру, неравномерно, шириной до 1,4 метра

17.4. Иные предложения подготовка почвы лесным плугом ПЛ -1, расстояние между центром борозд 4,5м - 5,5м

Исполнитель(и): Инженер ПТО
Должность


подпись

Лебедева А.А. " 28 " 04 2020 г.
Ф.И.О.