

**ПРОЕКТ
ЛЕСОВОССТАНОВЛЕНИЯ**
(содействие естественному лесовосстановлению)
на осень 2020 г.

Лесничество Приозерское Участковое лесничество Вуоксинское

№ квартала 45, № выдела 29,30

Способ содействия естественному лесовосстановлению _____

сохранение подроста ценных древесных пород

(минерализация поверхности почвы, сохранение подроста ценных древесных пород, уход за подростом)


Арендатор лесного участка АО «ЛЕМО-ВУД», №2-2008-11-14-3 от 10.11.2008г.;
ЛД №7-2018-14Д от 10.07.2018г

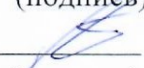
(наименование, № дог.аренды, декларация, дата)

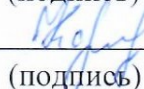
Площадь участка 5,0 га

План участка, масштаб 1:10 000

1. Категория площади лесовосстановления: вырубка 2018 г.; и т.д. _____
или насаждение, состав, класс возраста, полнота _____
2. Рельеф, почвы, механический состав, степень влажности: всхолмленный, относительно бедные песчаные с прослойками супеси, свежие;
3. Напочвенный покров (травянистый, моховой, степень покрытия, задернения):
травянистый, черника, степень покрытия средняя, степень задернения средняя (31-50%%);
4. Тип леса (тип вырубки), тип лесорастительных условий: ЧС В2
5. Захламленность: слабая 5-20 м3/га, наличие пней (валунов): 480 шт./га, средний диаметр: 32 см
6. Зараженность почвы вредителями, вид: не обнаружено.
7. Характеристика хвойного подроста под пологом до рубки (по породам): 10Е, средний возраст 25 лет, средняя высота 2,5 м., категория по крупности крупный, размещение, распределение по площади неравномерное, состояние удовлетворительное, встречаемость, 60%, жизнеспособность: жизнеспособный, подлежит сохранению: 1,5 т.шт./га.
8. Характеристика подроста сопутствующих пород: порода ---, количество --- шт./га, средняя высота, м ---.
9. Характеристика хвойного подроста после рубки (по породам): 10Е, средний возраст 25 лет, средняя высота 2,5 м., категория по крупности крупный, размещение, распределение по площади неравномерное, состояние удовлетворительное, встречаемость 60%, жизнеспособность: жизнеспособный.
10. Источники обсеменения, порода (одиночные, куртины, стена леса), стена леса, количество семенников всего --- шт., количество на 1 га --- шт./га, расстояние до стены леса 35-40 м.
11. Степень минерализации почвы, % от общей площади ---
12. Способ минерализации, используемые механизмы, орудия, размещение полос, борозд на площади, их ширина и общая протяженность ---
13. Прочие мероприятия (уход за подростом, подавление корнеотпрысковой способности деревьев и т.д.) ---
14. Противопожарные мероприятия, протяженность, ширина мин. полос: не требуются
15. Намечаемый год оценки эффективности проведенного мероприятия и перевода в лесопокрытую площадь 2022г., 2025г.
16. Показатели оценки восстанавливаемых лесов для признания работ по лесовосстановлению завершенными (возраст, количество деревьев главных лесных пород, средняя высота): возраст не менее 9 лет, кол-во не менее 1,7 тыс. шт./га, высота не менее 0,7м.

Составил : Мастер л/х Петрущенко С.А.  «21» 09 2020г.
(должность) (Ф.И.О.) (подпись)

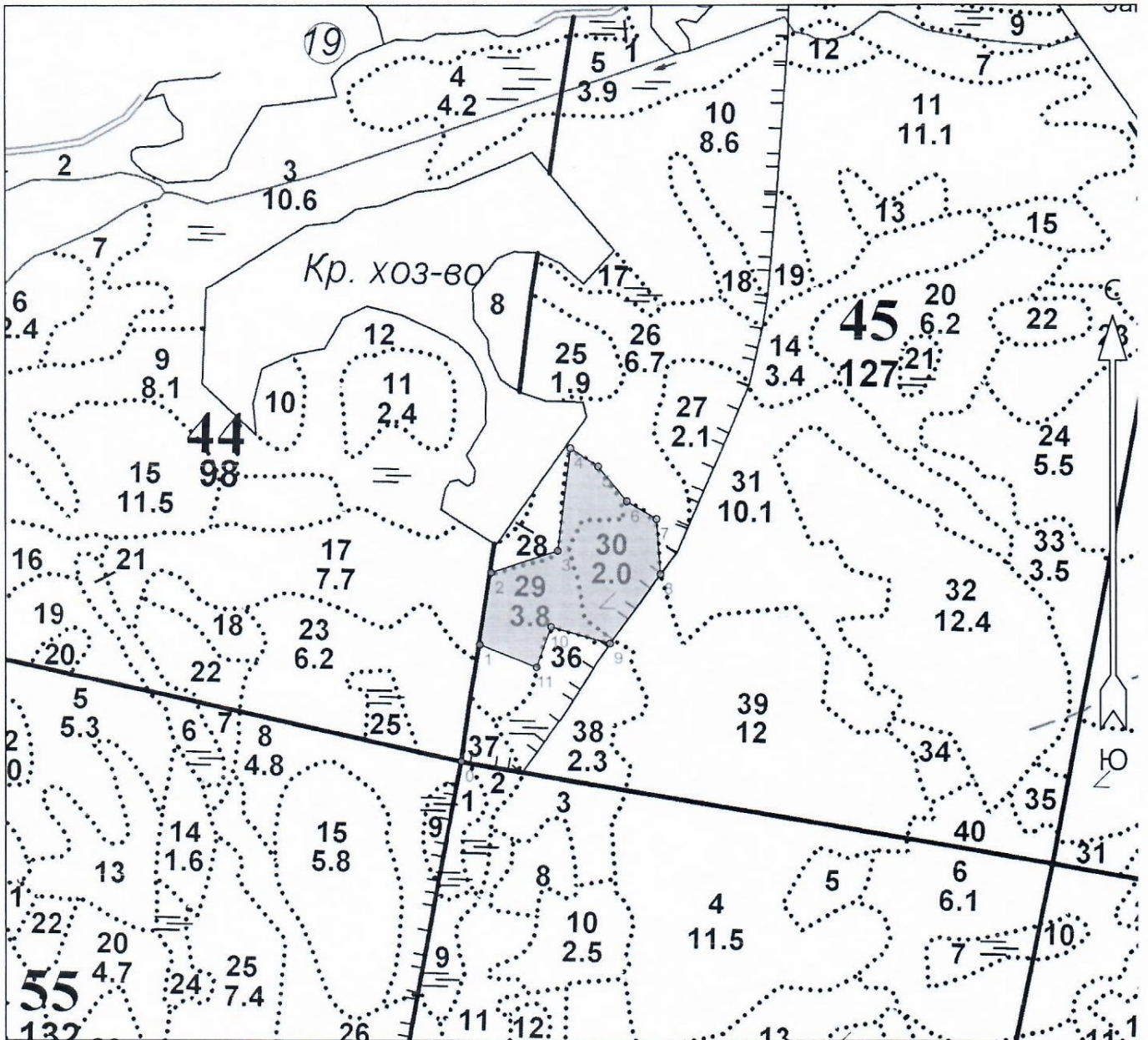
Проверил : Лесничий Леонтьев Г.С.  «23» 09 2020г.
(должность) (Ф.И.О.) (подпись)

Проверил (Инж. по ЛВ): Ефимова Е.Н.  «24» 09 2020г.
(должность) (Ф.И.О.) (подпись)

Учтено с внесением следующих замечаний _____

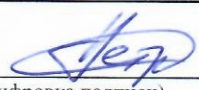
Главный лесничий: Лаухина Н.В.  «24» 09 2020г.
(Ф.И.О.) (подпись)

Лесничество	Приозерское
Участковое лесничество	Вуоксинское
Номер лесного квартала	45
Номер(а) лесотаксационного выдела	29,30
Масштаб	1 : 10000



Площадь общая, га		Площадь эксплуатационная, га	
5.0		5.0	
Экспликация объекта			
	Номера точек	Азимуты линий, °	Длина линий, м
	Привязка		
	0 - 1	358° 00'	187
Лесосека			
Номер лесосеки	Номера точек	Азимуты линий, °	Длина линий, м
	Основной полигон	1 - 2	358° 00' 115

Площадь лесосеки, га	2 - 3	61° 00'	110
	3 - 4	356° 00'	163
	4 - 5	113° 00'	52
	5 - 6	130° 00'	71
	6 - 7	110° 00'	54
	7 - 8	165° 00'	87
	8 - 9	205° 00'	135
	9 - 10	275° 00'	96
	10 - 11	189° 00'	68
	11 - 1	281° 00'	96

Петрущенко С.А. 
Подпись (Расшифровка подписи)