

**ПРОЕКТ
ЛЕСОВОССТАНОВЛЕНИЯ
(создание лесных культур)
На весну 2021г.**

Лесничество Бокситогорское Участковое лесничество Самойловское

№ квартала 70 № выдела 2(4,5), 3(10,9)

Главная порода Ель

Вид культур сплошные

(сплошные, подпологовые, реконструкция)

Арендатор лесного участка ООО «Крона-Восток», договор аренды № 22/3-2009-11 от 02.11.2009г., декларация № 9-2019 от 28.11.2019г

(наименование, № дог.аренды, декларация, дата)

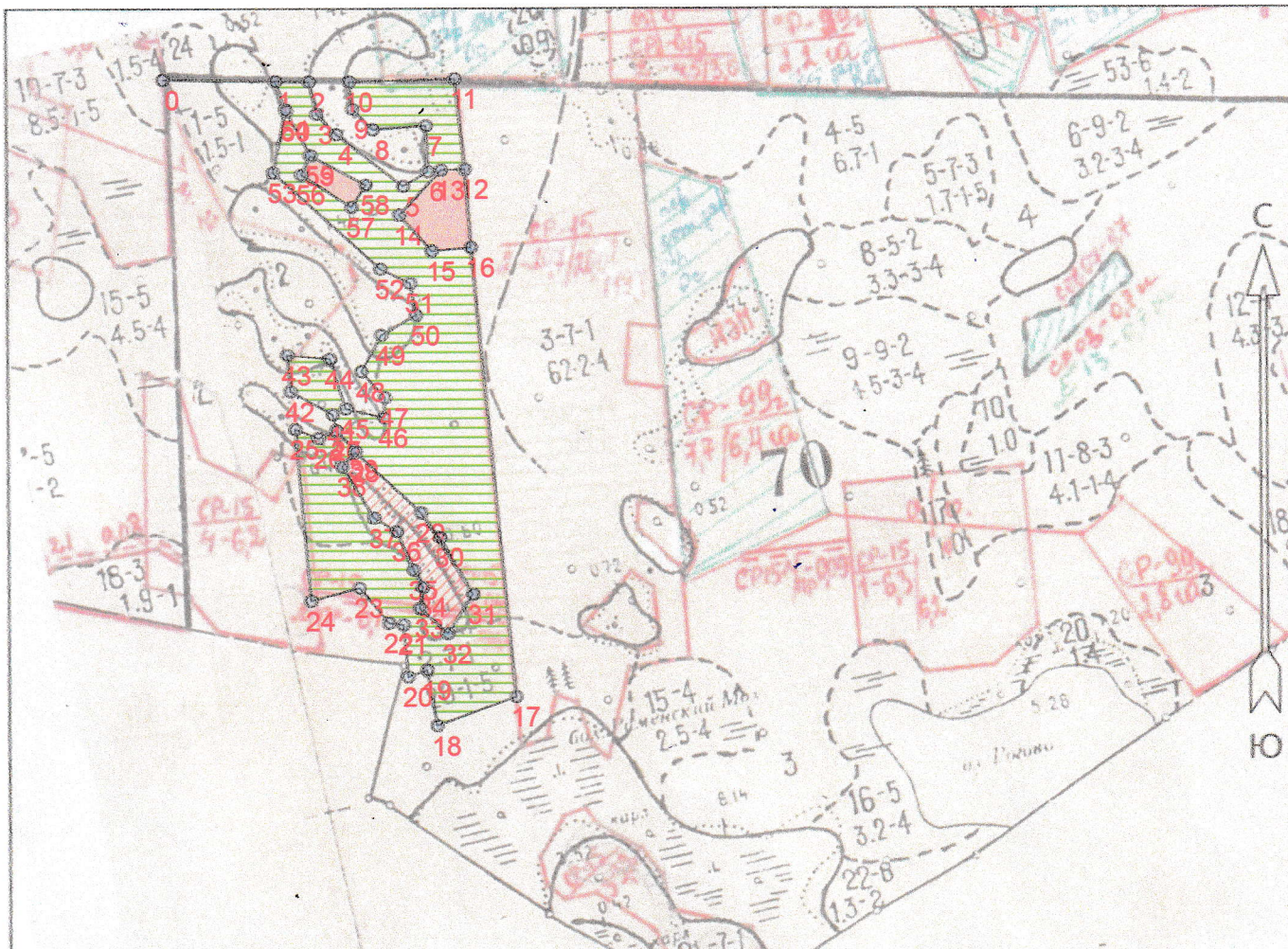
Площадь участка, 17,8/15,4 га

План участка, масштаб 1:10 000

1. Категория лесокультурной площади: (сплошная вырубка 2019 г. состояние очистки проведена в соответствии с технологической картой разработки лесосеки, кол-во пней (валунов) на 1 га до 600 шт/га., гарь ___ г.; редина, пустырь, прогалина и т.д. в.3-комп.н/д 1,1га(228м3)
Оставление единичных деревьев Ос-40шт., в.2-Ос-5шт.
 2. Рельеф, почвы, механический состав, степень влажности дренированные равнины хорошо пологие склоны, модергумусные подзолистые и суглинистые
 3. Напочвенный покров (важнейшие растения-индикаторы) кислица, майник, кочедыжник.
 4. Тип леса (тип вырубки), тип лесорастительных условий КС С2
 5. Наличие естественного возобновления (по породам), тыс.шт./га; размещение, средняя высота, м не проектируется
 6. Зараженность почвы вредителями, вид при предварительном осмотре участка присутствие признаков заселения на лесокультурной площади вредных организмов не обнаружено
 7. Состав, возраст, полнота, класс бонитета реконструируемого насаждения не проектируется
 8. Способ реконструкции: ширина и направление коридоров, кулис, площадь расчищенных коридоров от общей площади реконструируемого участка (в %) не проектируется
 9. Сроки и виды подготовки площади, применяемые машины и орудия не проектируется
 10. Способы и время обработки почвы (механизированная, ручная, сплошная, полосами, бороздами, площадками и т.д.), глубина обработки почвы, применяемые машины и орудия Частичная подготовка почвы механизированная, бороздами, глубиной до 0,2 м. трактором ТДТ-55 с плугом ПЛМЛ-001. Бесснежный период 2020 года.
 11. Размещение и размеры площадок, полос, борозд на площади и их направление борозды прямолинейные или с плавным искривлением, шириной до 1,2 м, через 4,0-5,5 м.
 12. Метод и способ создания культур (посадка сеянцами, саженцами, посев рядовой, строчно-луночный, ручной, механизированный) посадка сеянцами в дно, пласт, берму борозды, в шахматном или рядовом порядке (в зависимости от почвы и рельефа площади)
 13. Количество посадочных (посевных) мест на 1 га, тыс.шт. не менее 3,0
 14. Размещение посадочных (посевных) мест, расстояние между рядами 4,0-5,5 м, в рядах 0,4-1,0 м
 15. Схема смешения пород EEEE
 16. Потребность в посадочном (посевном) материале на 1 га не менее 3000 шт тыс.шт. (кг) и на всю площадь по породам не менее 46200 шт
 17. Характеристика посадочного (посевного) материала по породам: возраст сеянцев, саженцев стандартные сеянцы Ели (окс) возраст 3года, высота не менее 12 см. диаметр стволика у корневой шейки не менее 2,0 мм класс качества семян, их происхождение
 18. Способ подготовки семян к посеву не проектируется
 19. Виды и способы агротехнических уходов, их кратность: ручная оправка растений от завала травой и почвой по необходимости, однократно; уничтожение травянистой и древесной растительности в рядах культур по необходимости, однократно.
 20. Виды и способы лесоводственных уходов, их кратность: уничтожение древесной растительности в рядах культур по необходимости, однократно
 21. Противопожарные мероприятия, протяженность, ширина мин полос прерывистая опашка по периметру участка, шириной до 1,4 м
 22. Намечаемый год перевода культур в лесопокрытую площадь не ранее 2030 год
 23. Показатели оценки восстанавливаемых лесов для признания работ по лесовосстановлению выполненными (возраст, количество деревьев главных лесных пород, средняя высота) возраст не менее 9 лет, количество деревьев главных пород не менее 2,0 тыс.шт на 1 га, средняя высота деревьев главных пород не менее 0,7 м
- Составил (арендатор): инженер л/с рес. Иванова А.Н. [подпись] «21.09.20.»
(должность) (Ф.И.О.) (подпись) (дата)
- Проверил (лесничий): Огнев А.И. [подпись] «22» 09 2020.
(Ф.И.О.) (подпись) (дата)
- Проверил (инженер по л/в): Сидорова М.С. [подпись] «25» 09 2020.
(Ф.И.О.) (подпись) (дата)
- Учено с внесением следующих замечаний по фракции неготовили почву высеви уничтожил в проеме
- Главный лесничий: Рыжова С.В. [подпись] «25» 09 2020.

АБРИС-участка
 участка назначенного под лесные культуры для
 ООО „Крона-Восток“, на 2021 год
 Л.д. №9-2019г. от 28.11.2019г.
 Квартал 70, д.1, выдел 2, площадь 4,5га.
 Квартал 70, д.1, выдел 3, площадь 10,9га.
 Категория защитности: Эксплуатационные леса.




Самойловское участковое лесничество
 Бокситогорского лесничества-филиала
 ЛОГКУ „Леноблес“,



Общая площадь: 17,8
 Эксплуатационная площадь: 15,4
 Масштаб: 1 : 10000

Выполнил: Иванова А.Н.
 Согласовано: Огнев А.И.

Условные обозначения:

-  Эксплуатационный участок
-  недоруб
-  Неэксплуатационный участок

№№	Направление	Румбы	Длина, м								
0 - 1	ЮВ	89°00'	157.2	13 - 14	ЮЗ	43°00'	86.0	29 - 30	ЮВ	37°00'	43.0
1 - 2	ЮВ	89°30'	46.7	14 - 15	ЮВ	42°00'	67.0	30 - 31	ЮВ	30°00'	92.0
2 - 3	ЮВ	13°00'	46.0	15 - 16	СВ	85°00'	55.0	31 - 32	ЮЗ	33°00'	65.0
3 - 4	ЮВ	44°00'	40.0	16 - 17	ЮВ	5°30'	631.0	32 - 33	СЗ	48°00'	52.0
4 - 5	ЮВ	52°00'	118.0	17 - 18	ЮЗ	70°00'	118.0	33 - 34	СВ	8°00'	30.0
5 - 6	СВ	59°00'	40.0	18 - 19	СЗ	10°00'	79.0	34 - 35	СЗ	28°00'	27.0
6 - 7	СЗ	2°00'	64.0	19 - 20	ЮЗ	70°00'	28.0	35 - 36	СЗ	23°00'	59.0
7 - 8	ЮЗ	86°00'	74.0	20 - 21	СЗ	5°00'	73.0	36 - 37	СЗ	59°00'	37.0
8 - 9	СЗ	45°00'	41.0	21 - 22	СЗ	83°00'	20.0	37 - 38	СЗ	32°00'	84.0
9 - 10	СЗ	6°00'	38.0	22 - 23	СЗ	40°00'	64.0	38 - 39	СВ	34°30'	30.0
10 - 11	СВ	88°30'	147.0	23 - 24	ЮЗ	75°00'	70.0	39 - 40	СЗ	43°30'	36.0
11 - 12	ЮВ	6°00'	127.0	24 - 25	СЗ	5°00'	241.0	40 - 41	СЗ	12°00'	23.0
12 - 13	ЮЗ	88°00'	33.0	25 - 26	ЮВ	69°00'	35.0	41 - 42	СЗ	61°00'	67.0
				26 - 27	СВ	66°00'	27.0	42 - 43	СЗ	5°00'	51.0
				27 - 28	ЮВ	41°00'	40.0	43 - 44	ЮВ	85°00'	60.0
				28 - 29	ЮВ	47°00'	125.0	44 - 45	ЮВ	17°00'	73.0