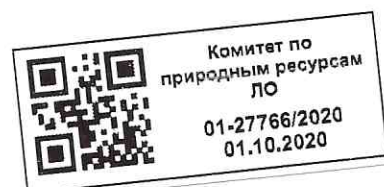


В комитет по природным  
ресурсам Ленинградской области  
от Барсемян Н.А.  
тел. 8-911-912-63-55

Сопроводительное письмо.

Прошу Вас зарегистрировать проект лесоразведения для  
компенсационного лесовосстановления (повторная подача документов) на 5-  
ти листах в 2-х экземплярах.

Барсемян Н.А.



В комитет по природным  
ресурсам Ленинградской области  
от Барсемян Н.А.  
тел. 8-911-912-63-55

Сопроводительное письмо.

Прошу Вас зарегистрировать проект лесоразведения для  
компенсационного лесовосстановления (повторная подача документов) на 5-  
ти листах в 2-х экземплярах.



Барсемян Н.А.

«Утверждаю»

Грифт Н.А. Барсегян

«СЗ» СЗ 2020г.

## ПРОЕКТ ЛЕСОРАЗВЕДЕНИЯ

для компенсационного лесоразведения

на осень 2020 г.

по договору аренды гражданки Барсегян Н.А. № 1147/ДС-2019-02 от 22.02.2019 г., ЛД от 09.06.2020 г.

Характеристика местоположения лесного участка

- 1.1. Лесничество Рошинское
- 1.2. Участковое лесничество Победовское
- 1.3. Номер квартала 104
- 1.4. Номер выдела 8
- 1.5. Площадь участка, с точностью до 0,0000 га 0,3000
- 1.6. План участка, масштаб 1:10 000 (прилагается к Проекту)

2. Характеристика лесорастительных условий участка

- 2.1. Лесорастительная зона Таёжная
- 2.2. Лесной район Балтийско-Белозерский таёжный район
- 2.3. Целевое назначение лесов Защитные леса
- 2.4. Рельеф равнинный
- 2.5. Почва супесчаные

(тип, степень увлажнения, механический состав)

- 2.6. Тип леса (тип лесорастительных условий) С2
- 2.7. Категория площади лесоразведения сенокос
- 2.8. Напочвенный покров кормовые злаки
- 2.9. Захламленность отсутствует
- 2.10. Завалуненность, % отсутствует
- 2.11. Наличие малоценных пород отсутствует
- 2.12. Характер и размещение оставленных деревьев и кустарников нет
- 2.13. Степень задернения почвы сильная
- 2.14. Зараженность почвы вредителями, вид, шт./га обследования не выполнялись
- 2.15. Гидрологические условия обводненность слабая, водоемы на участке отсутствуют

3. Обоснование проектируемого способа лесоразведения, породного состава восстанавливаемых лесов, сроки и способы лесоразведения

- 3.1. Вид проектируемого лесного насаждения для лесоразведения: хвойное чистое, лесные культуры ели европейской
- 3.2. Культивируемые породы деревьев, тыс.шт./га: всего 2,5 тыс. шт./га в том числе главных (целевых) 2,5 тыс.шт./га сопутствующих нет
- 3.3. Подготовка лесного участка вынос границ участка в натуру, установка столбов

(отвод лесного участка, отграничение и оформление в натуре площади лесного участка)

Расчистка участка \_\_\_\_\_  
(полосная, сплошная)

Расстояние между центрами полос \_\_\_\_\_ м, ширина полос \_\_\_\_\_ м,

Сроки проведения расчистки \_\_\_\_\_

Применяемые машины и орудия \_\_\_\_\_

- 3.4. Обработка почвы механизованная, бороздами  
(полосами, бороздами, площадками, иное)

Размещение и размеры площадок, полос, борозд на площади и их направление борозды через 3-4 метра с севера на юг

Глубина обработки почвы 15-20 см

Сроки проведения обработки почвы весна 2020 года

Применяемые машины и орудия трактор ТДТ-55 в сцепке с плугом ПКЛ-70

3.5. Метод и способ лесоразведения посадочным с ЗКС

(посадка сеянцами, саженцами, посадочным с ЗКС)

Сроки проведения работ осень 2020 года

Применяемые машины и орудия ручная посадка сеянцев под меч Колесова

Количество посадочных на 1 га 2,5 тыс. шт.

Схема смешения пород Е-Е-Е-Е

Размещение посадочных : расстояние между рядами

(площадками, полосами) 3-4 м, в рядах (в площадках, в полосах), 0,8-1,0 м, количество рядов в полосе \_\_\_\_\_ шт.

Потребность в посадочном материале на 1 га 2,5 тыс. шт.

(кг), и на всю площадь по породам 0,75 шт. (кг).

3.6. Характеристика посадочного материала 2х(3х) летние сеянцы ели обыкновенной с закрытой корневой системой, паспорт № и дата будут указаны в период приобретения посадочного материала

(сеянцы с закрытой корневой системой или с открытой корневой системой, саженцы, возраст (лет), N и дата паспорта на используемый посадочный материал)

3.7. Виды и способы ухода, их кратность:

1-й год 2021г. - двух-кратный (весна – ручная оправка растений от завала травой и почвой, заноса песком, выжимания морозом; осень – рыхление почвы с одновременным уничтожением травянистой и древесной растительности в рядах культур и междурядьях);

2-й год 2022 год - двух-кратный (весна – ручная оправка растений от завала травой и почвой, заноса песком, выжимания морозом; осень – рыхление почвы с одновременным уничтожением травянистой и древесной растительности в рядах культур и междурядьях);

3-й год 2023 год - двух-кратный (весна – ручная оправка растений от завала травой и почвой, заноса песком, выжимания морозом; осень – рыхление почвы с одновременным уничтожением травянистой и древесной растительности в рядах культур и междурядьях);

4-й год 2024 год - при необходимости (в соответствии с рекомендациями на основании инвентаризации, проведенной Рощинским лесничеством – филиалом ЛОГКУ «Ленобллес»);

5-й год 2025 год - при необходимости (в соответствии с рекомендациями на основании инвентаризации, проведенной Рощинским лесничеством – филиалом ЛОГКУ «Ленобллес»);

6-й год 2026 год - при необходимости (в соответствии с рекомендациями на основании инвентаризации проведенной Рощинским лесничеством – филиалом ЛОГКУ «Ленобллес»);

7-й год 2027 год - при необходимости (в соответствии с рекомендациями на основании инвентаризации, проведенной Рощинским лесничеством – филиалом ЛОГКУ «Ленобллес»);

8-й год 2028 год - при необходимости (в соответствии с рекомендациями на основании инвентаризации, проведенной Рощинским лесничеством – филиалом ЛОГКУ «Ленобллес»);

Дополнение (посадка взамен погибших растений) подлежат лесные культуры с приживаемостью 25%-85% по результатам инвентаризации.

4. Противопожарные и защитные мероприятия

4.1. Проведения противопожарных мероприятий создание минерализованных полос, ширина 1,4 метра, протяженность 222 метра.

(перечень мероприятий, объем работ, ширина и протяженность)

4.2. Уход за противопожарными объектами в первые три года ежегодное обновление противопожарных минерализованных полос, далее по необходимости.

(год ухода, перечень мероприятий, объем работ)

4.3. Борьба с вредителями, болезнями леса визуальное наблюдение за состоянием лесных культур до отнесения земель, предназначенных для лесоразведения к землям, на которых расположены леса. При появлении вредителей и болезней лесных культур, проведение лесопотологического обследования с дальнейшим проведением рекомендуемых мероприятий.

5. Проектируемые показатели оценки качества лесоразведения для признания работ по лесоразведению завершенными:

5.1. Намечаемый год отнесения земель, предназначенных для лесоразведения, к землям, на которых расположены леса 2028 год

5.2. Состав 10Е

5.3. Средняя высота, 1,0 м

5.4. Возраст 8 лет

5.5. Количество деревьев главных (целевых) пород не менее 2,0 тыс. шт./га

5.6. Приживаемость, % 1 год 94%, 3 год 90%, 5 год 83%

5.7. Параметры лесных культур в возрасте 5 лет:

Количество деревьев культивируемых пород, тыс.шт./га, всего 2,1

В том числе по породам Е- 2,1

Соотношение средних высот деревьев культивируемых пород и естественно возобновившихся нежелательных пород: 1:1

5.8. Характеристика созданного молодняка при отнесении к земель, предназначенных для лесоразведения, к землям, на которых расположены леса:

Количество деревьев главных (целевых) пород, не менее тыс.шт./га, всего 2,0

В том числе по породам Ель европейская

Соотношение средних высот деревьев культивируемых пород и естественно возобновившихся нежелательных пород: 1:1

5.8. Намечаемые сроки обследования, годы осень 2021, 2022, 2024, 2027 гг.

К проекту прилагается:

1. План участка.
2. Расчетно-технологическая карта.

Проект составил:

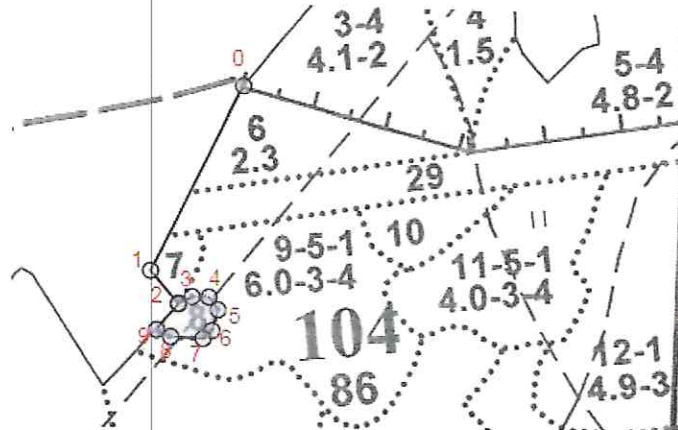
Гражданка Барсемян Н.А.

По договору аренды №1147/ДС-2019-02 от 22.02.2019 г.

Н.А. Барсемян

План участка  
М 1 : 10 000

Лесничество (лесопарк) Роцинское  
 Участковое лесничество Победовское  
 Урочище (при наличии) \_  
 Номер(а) лесного квартала 104  
 Номер(а) лесотаксационного выдела 8  
 Масштаб 1 : 10 000



Экспликация объекта				
номера точек		направление румбы (азимуты) линий, °		длина линий, м
привязка				
0-1		ЮЗ:30°00'		269.0
1-2		ЮВ:36°00'		56.6
объект				
катег. земель	площадь участка, га	номера точек	направление румбы (азимуты) линий, °	длина линий, м
сенокос	0,3	2-3	СВ:70°00'	22.0
		3-4	ЮВ:90°00'	13.0
		4-5	ЮВ:63°30'	17.0
		5-6	ЮВ:19°30'	12.6
		6-7	ЮЗ:22°30'	30.6
		7-8	ЮЗ:49°30'	12.6
		8-9	ЮЗ:90°00'	31.0
		9-10	СЗ:67°00'	35.6
		10-2	СВ:42°30'	47.0

Владимир Барсегян Н. А.  
 Подпись (расшифровка подписи)

Дата 07.09.2020г

## Расчетно-технологическая карта.

Технологическая операция							Затраты, на га/на участок		
№ п/п	Вид операции	Срок выполнения	Количественные, качественные характеристики выполняемой работы	Ед. изм. (га, тыс. шт.)	Объем, га	Марка трактора, орудия, инструмента	Маш. см.	Чел. дн.	Тыс. руб.
1	Планировка, трассирование, регулирование гидрологического режима	-	-	-	-	-	-	-	-
2	Расчистка участка	-	-	-	-	-	-	-	-
3	Обработка почвы	осень 2020г.	механизированная, бороздами глубиной 15-20 см	га	0,3	ТДТ-55в сцепке с ПКЛ-70	-	-	-
4	Посадка, транспортировка и хранение посадочного материала	осень 2020г	ручная посадка, перевозка посадочного материала	шт./га	2,5	меч Колесова	-	-	-
5	Дополнение	весна 2021 2022 2023	ручная посадка, перевозка посадочного материала	шт./га	0,75	меч Колесова	-	-	-
6	Агротехнические уходы по годам	2021-2023гг. двух кратный, с 2024г. по необходимости	Ручная опривка растений Рыхление почвы с одновременным уничтожением травянистой и малоценной древесной растительности	га	0,3	Тяпка, мотыга, кусторез	-	-	-
7	Лесозащитные мероприятия	-	Предупредительные мероприятия (лесопатологические обследования)	га	0,3		-	-	-
8	Противопожарные мероприятия	весна 2021	- предупредительные мероприятия –лесопатологическое обследование при условии визуального выявления очагов вредителей и болезней) -истребительные мероприятия	м	222	ТДТ-55 в сцепке с ПКЛ-70	-	-	-

Потребность в посадочном материале всего: 1,5 тыс.шт.

В т.ч. на дополнение: 0,75 тыс.шт.

Затраты на посадочный материал: \_\_\_\_\_ тыс.руб.