

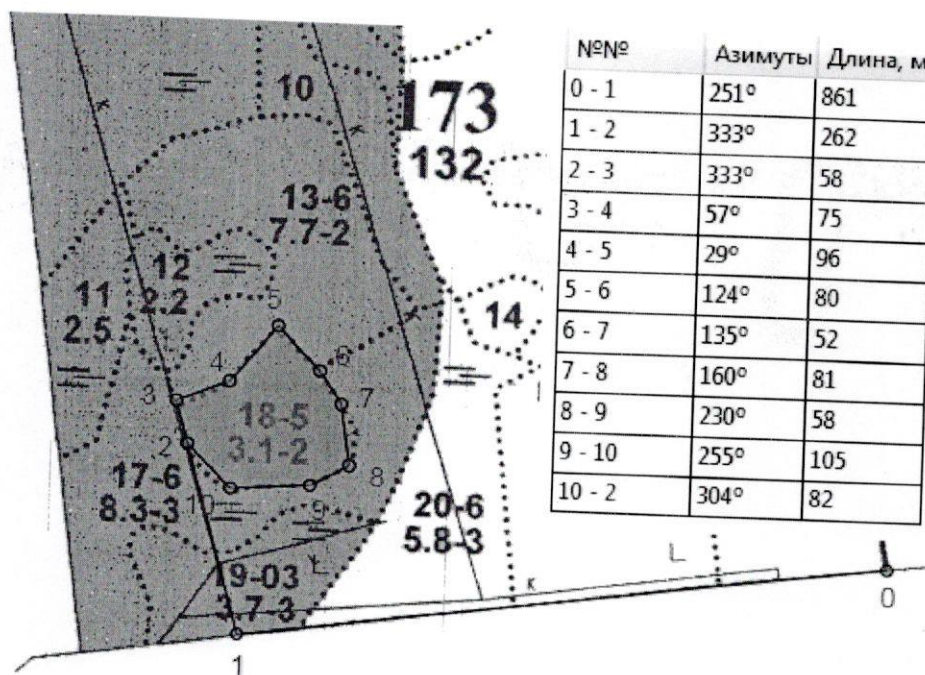
**ПРОЕКТ
ЛЕСОВОССТАНОВЛЕНИЯ
(создание лесных культур)
на весну 2021 г.**

Лесничество Кировское Участковое лесничество Березовское с.ч.
 № квартала 173 № выдела 18
 Главная порода Ель
 Вид культур сплошные
 (сплошные, подпологовые, реконструкция)

Арендатор лесного участка ООО «Траст лес», договор аренды № 1/3-2014-12 от 24.12.2014 г., лесная декларация от 18.09.2018 г. № 13-2018
 (наименование, № дог.аренды, декларация, дата)

Площадь участка, 3,1 га

План участка, масштаб 1:10 000



1. Категория лесокультурной площади: вырубка 2018 г. состояние очистки удовлетворительное, проведена в соответствии с технологической картой разработки делянки, кол-во пней (валунов) на 1 га 470 шт., гарь - г.; редины, пустырь, прогалины и т.д.
2. Рельеф, почвы, механический состав, степень влажности рельеф равнинный, почвы: модергумусные подзолистые суглинистые, хорошо дренированные
3. Напочвенный покров (важнейшие растения-индикаторы) кислица, майник, кочедыжник
4. Тип леса (тип вырубки), тип лесорастительных условий ельник кисличный КС С2 (вейниковые)
5. Наличие естественного возобновления (по породам), тыс.шт./га; размещение, средняя высота, м -

6. Зараженность почвы вредителями, вид _____ в связи с отсутствием признаков заселения вредных организмов, обследование на лесном участке не проводилось
7. Состав, возраст, полнота, класс бонитета реконструируемого насаждения _____ не проектируется
8. Способ реконструкции: ширина и направление коридоров, кулис, площадь расчищенных коридоров от общей площади реконструируемого участка (в %) _____ не проектируется
9. Сроки и виды подготовки площади, применяемые машины и орудия _____ осень 2020 г. частичная обработка почвы трактором ТДТ – 55 с плугом ПКЛ - 70
10. Способы и время обработки почвы (механизированная, ручная, сплошная, полосами, бороздами, площадками и т.д.), глубина обработки почвы, применяемые машины и орудия _____ механизированная, осень 2020 г, напашка плужных борозд глубиной до 20 см, ТДТ -55 в сцепке с плугом ПКЛ - 70
11. Размещение и размеры площадок, полос, борозд на площади и их направление _____ борозды двух отвальные, не прямолинейные, расстояние между центрами борозд через 4-5 м., направление вдоль волоков
12. Метод и способ создания культур (посадка сеянцами, саженцами, посев рядовой, строчно-луночный, ручной, механизированный) _____ посадка, рядовой, вручную
13. Количество посадочных (посевных) мест на 1 га, тыс.шт. _____ 3,0
14. Размещение посадочных (посевных) мест, расстояние между рядами _____ 4-5 м, в рядах _____ 0,75 м
15. Схема смешения пород _____ Е-Е-Е
16. Потребность в посадочном (посевном) материале на 1 га _____ 3000 тыс.шт. (кг) и на всю площадь по породам _____ ель 9 300 шт.
17. Характеристика посадочного (посевного) материала по породам: возраст сеянцев, саженцев _____ сеянцы ели (ОКС)
- _____ класс качества семян, их происхождение, лесосеменной район _____ II
18. Способ подготовки семян к посеву _____ -
19. Виды и способы агротехнических уходов, их кратность: _____ 2021 г. 1 уход - ручная оправка растений от завала травой и почвой; 2022 г. 2 уход - уничтожение травянистой и древесной растительности в рядах культур, дополнение лесных культур; 2023 г. 3 уход - уничтожение травянистой и древесной растительности в рядах культур, дополнение лесных культур. Кратность ухода – двукратно.
20. Виды и способы лесоводственных уходов, их кратность: _____ уничтожение или предупреждение появления травянистой и нежелательной древесной растительности
21. Противопожарные мероприятия, протяженность, ширина мин полос _____ прокладка минерализованной полосы шириной до 1,5 м, по периметру лесосеки. Фактическая протяженность минерализованной полосы уточняется по факту, в соответствии с актом выполненных работ
22. Намечаемый год перевода культур в лесопокрытую площадь _____ 2030
23. Показатели оценки восстанавливаемых лесов для признания работ по лесовосстановлению завершенными (возраст, количество деревьев главных лесных пород, средняя высота) _____ 9 лет, кол-во деревьев не менее 2,0 тыс. шт/га, высота не менее 0,7 м

Составил (арендатор): Инженер л/х Коробейникова Ю.Д. _____ «28.09.2021»
 (должность) (Ф.И.О.) (подпись) (дата)

Проверил (лесничий): Шлапак И.Я. _____ «28» 09.2021
 (Ф.И.О.) (подпись) (дата)

Проверил (инженер по л/в): Савельева Н.А. _____ «28» 09.2021
 (Ф.И.О.) (подпись) (дата)

Учено с внесением следующих замечаний _____ паспорт на посадочный материал
 предоставить до начала производства работ.

Врио. главного лесничего Рахматуллин Р.И. _____ «28» 09.2021
 (Ф.И.О.) (подпись) (дата)