

ООО «ПРИВУС»

188656 Ленинградская обл., Всеволожский р-н, д. Варголово ул. Центральная д. 1А
тел./факс 8-(813-70)-51-141, тел. 715-35-49, факс 968-05-09
р/с 40702810529060009368 в филиале №7806 ВТБ 24 (ПАО) г. Санкт-Петербург
к/с 30101810240300000707, ИНН 4703020150, БИК 044030707,
ОКОНХ 15210, ОКПО 32849197, КПП 470301001

21 сентября 2020 года
№ 4

Председателю Комитета по
природным ресурсам Ленинградской области
П.А.Немчинову

Уважаемый Павел Артурович!

Общество с ограниченной ответственностью «Привус», находящееся по адресу: 188656, Ленинградская область, Всеволожский район, дер. Варголово, ул. Центральная, дом 1А, тел. 715-35-49, просим разместить на сайте комитета проекты лесовосстановления (создание лесных культур) в Приозерском лесничестве по Кучеровскому участковому лесничеству квартал №38 площадь 1,1 га, квартал №142 площадь 2,6 га, квартал № 142 площадь 8,2 га, квартал № 148 площадь 3,4 га и по Сосновскому участковому лесничеству квартал № 102 площадь 8,0 га, квартал № 103 площадь 24,0 га.

Ген. Директор
ООО «Привус»: Лебедь А.О.



**ПРОЕКТ
ЛЕСОВОССТАНОВЛЕНИЯ
(создание лесных культур)
на весну, осень 2020 г.**

Лесничество Приозерское Участковое лесничество Сосновское
№ квартала 103 № выдела 3. 3.1

Главная порода Сосна

Вид культур сплошные

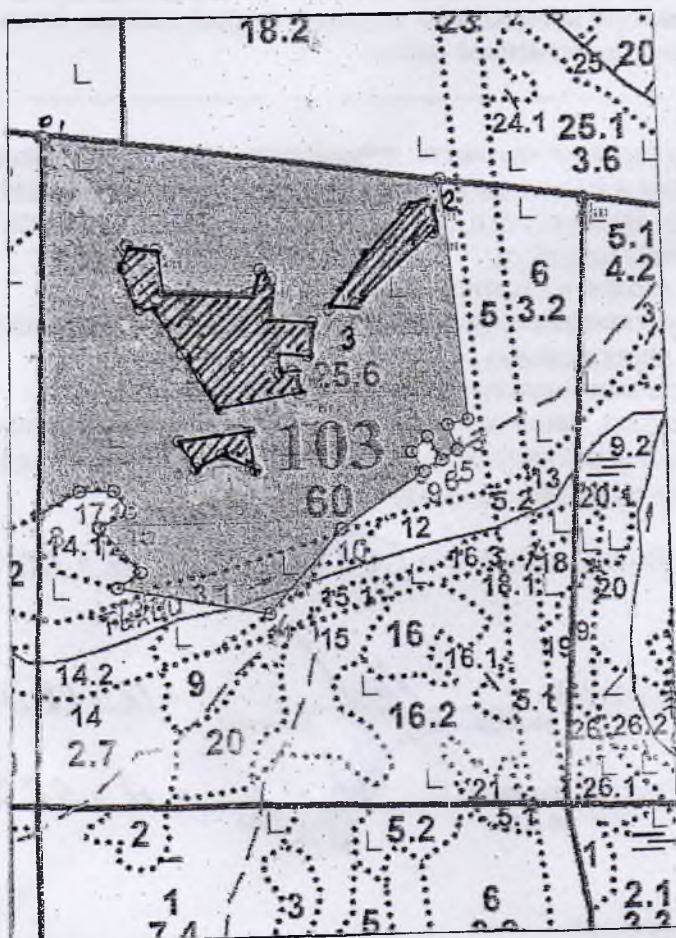
(сплошные, подпологовые, реконструкция)

Арендатор лесного участка ООО «Привус», №2-2008-12-180-3 от 16.12.2008 г,
декларация от 21.03.2011 года


(наименование, № дог.аренды, декларация, дата)

Площадь участка **24,0 га.**

План участка, масштаб 1:10 000



УСЛОВНЫЕ ОБОЗНАЧЕНИЯ

 - н/э площадь

№№	Направление	Румбы	Длина, м
0 - 1	СЗ	67°	3
1 - 2	СВ	86°	516
2 - 3	ЮВ	17°	318
3 - 4	ЮЗ	64°	28
4 - 5	ЮВ	31°	35
5 - 6	ЮЗ	44°	24
6 - 7	СЗ	42°	37
7 - 8	ЮЗ	35°	30
8 - 9	ЮВ	44°	32
9 - 10	ЮЗ	44°	132
10 - 11	ЮЗ	30°	147
11 - 12	ЮЗ	89°	200
12 - 13	СВ	44°	36
13 - 14	СЗ	53°	79
14 - 15	СВ	53°	44
15 - 16	СЗ	46°	36
16 - 17	ЮЗ	78°	43
17 - 18	ЮЗ	48°	60
18 - 1	СЗ	10°	500

1. Категория лесокультурной площади: вырубка 2011г. состояние очистки удовлетворительное, кол-во пней (валунов) на 1 га 600 шт.,
2. Рельеф, почвы, механический состав, степень влажности: равнинный, почвы свежие, глубоко гумусные, среднеподзолистые, супесчаные.
3. Напочвенный покров (важнейшие растения-индикаторы) брусника, вейник, черника
4. Тип леса (тип вырубки), тип лесорастительных условий ЧС А2
5. Наличие естественного возобновления (по породам) отсутствует
6. Зараженность почвы вредителями, вид не обнаружено
7. Состав, возраст, полнота, класс бонитета реконструируемого насаждения -
8. Способ реконструкции: ширина и направление коридоров, кулис, площадь расчищенных коридоров от общей площади реконструируемого участка (в %) -
9. Сроки и виды подготовки площади, применяемые машины и орудия: уборка порубочных остатков на местах расположения борозд. Осень 2020 года.
10. Способы и время обработки почвы (механизованная, ручная, сплошная, полосами, бороздами, площадками и т.д.), глубина обработки почвы, применяемые машины и орудия: механизованная, бороздами глубиной 20 см., трактор ТДТ-55, плуг ТК-1. Осень 2020 года.
11. Размещение и размеры площадок, полос, борозд на площади и их направление С-Ю, через 4,5 м
12. Метод и способ создания культур (посадка сеянцами, саженцами, посев рядовой, строчно-луночный, ручной, механизированный) посадка сеянцами под меч Колесова
13. Количество посадочных (посевных) мест на 1 га, тыс.шт. 3,1 тыс.шт/га
14. Размещение посадочных (посевных) мест, расстояние между рядами 4,5 м в рядах 0,7 м,
15. Схема смешения пород С-С-С-С Е-Е-Е-Е
16. Потребность в посадочном (посевном) материале на 1 га: 3,1 тыс.шт/га. и на всю площадь: 74,4 тыс.шт, по породам Сосна – 37,2 тыс.шт, Ель – 37,2 тыс.шт.
17. Характеристика посадочного (посевного) материала по породам: возраст сеянцев, саженцев, класс качества семян, их происхождение, лесосеменной район Стандартные сеянцы с ОКС
18. Способ подготовки семян к посеву -
19. Виды и способы агротехнических уходов, их кратность: ручная оправка растений от завала травой и почвой, заноса песком, размыва и выдувание почвы, выжимания морозом, рыхление почвы с одновременным уничтожением травянистой и древесной растительности в течении первых 2-х лет однократно, далее по необходимости.
20. Виды и способы лесоводственных уходов, их кратность: по необходимости
21. Противопожарные мероприятия, протяженность, ширина мин полос опашка минерализованной полосой по периметру ширина 70 см., протяженность –2300 м.
22. Намечаемый год перевода культур в лесопокрытую площадь 2027 г
23. Показатели оценки восстанавливаемых лесов для признания работ по лесовосстановлению выполненными (возраст, количество деревьев главных лесных пород, средняя высота) не менее 8 лет, средняя высота – не менее 0,9 м, в количестве – не менее 2,0 тыс.шт/га

Составил: инженер ООО «Привус» Винцукевич М.М. [подпись] « 17 » 08 2020 г.
(должность) (Ф.И.О.) (подпись)

Проверил:
лесничий Сосновского уч. л-ва Вихарев Д.И. [подпись] « 17 » 08 2020 г.
(должность) (Ф.И.О.) (подпись)

Инженер по лесовосстановлению 1 кат. Ефимова Е.Н. [подпись] « 17 » 08 2020 г.
(должность) (Ф.И.О.) (подпись)

Учтено с внесением следующих замечаний _____

Главный лесничий: Лаухина Н.В. [подпись] « 17 » августа 2020 г.
(подпись)

**ПРОЕКТ
ЛЕСОВОССТАНОВЛЕНИЯ
(создание лесных культур)
на весну, осень 2020 г.**

Лесничество Приозерское Участковое лесничество Сосновское

№ квартала 102 № выдела 7.1. 19

Главная порода Сосна

Вид культур сплошные

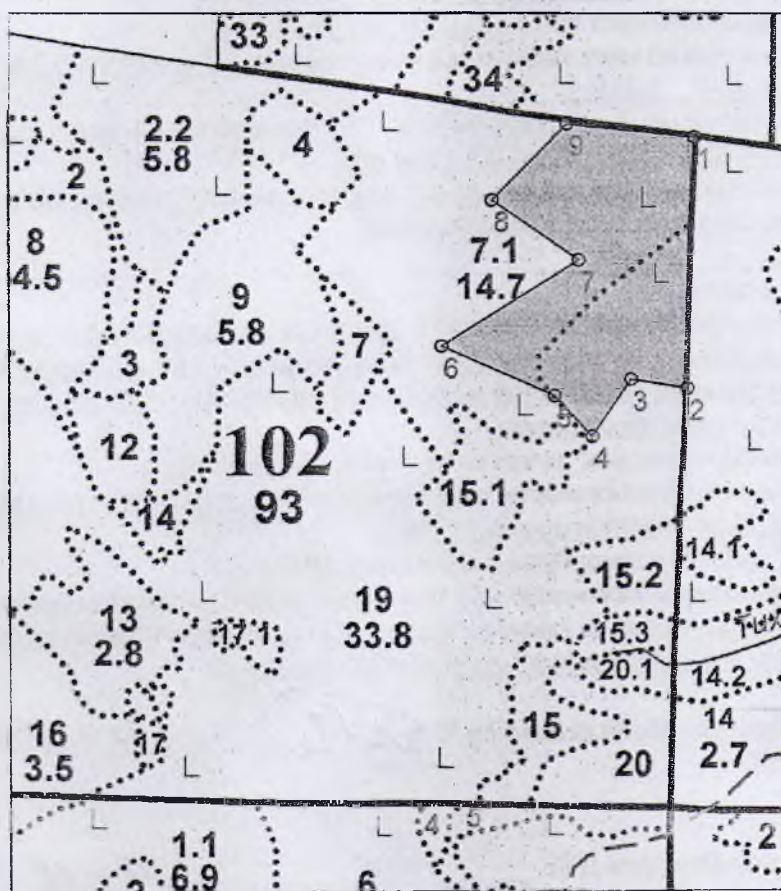
(сплошные, подпологовые, реконструкция)

Арендатор лесного участка ООО «Привус», №2-2008-12-180-3 от 16.12.2008 г, декларация от 21.03.2011 года

(наименование, № дог.аренды, декларация, дата)

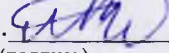
Площадь участка **8,0 га.**


План участка, масштаб 1:10 000

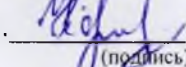


№№	Направлени е	Румбы	Длина, м
1 - 2	ЮВ	9°	330
2 - 3	ЮЗ	88°	76
3 - 4	ЮЗ	23°	91
4 - 5	СЗ	53°	73
5 - 6	СЗ	77°	160
6 - 7	СВ	47°	211
7 - 8	СЗ	66°	137
8 - 9	СВ	33°	140
9 - 1	СВ	85°	168

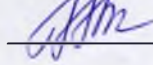
1. Категория лесокультурной площади: вырубка 2011 г. состояние очистки удовлетворительное, кол-во пней (валунов) на 1 га 600 шт.,
2. Рельеф, почвы, механический состав, степень влажности: равнинный, почвы свежие, глубоко гумусные, среднеподзолистые, супесчаные.
3. Напочвенный покров (важнейшие растения-индикаторы) брусника, вейник
4. Тип леса (тип вырубки), тип лесорастительных условий БР А2
5. Наличие естественного возобновления (по породам) отсутствует
6. Зараженность почвы вредителями, вид не обнаружено
7. Состав, возраст, полнота, класс бонитета реконструируемого насаждения -
8. Способ реконструкции: ширина и направление коридоров, кулис, площадь расчищенных коридоров от общей площади реконструируемого участка (в %) -
9. Сроки и виды подготовки площади, применяемые машины и орудия: уборка порубочных остатков на местах расположения борозд. Осень 2020 года.
10. Способы и время обработки почвы (механизированная, ручная, сплошная, полосами, бороздами, площадками и т.д.), глубина обработки почвы, применяемые машины и орудия: механизированная, бороздами глубиной 20 см., трактор ТДТ-55, плуг ТК-1. Осень 2020 года.
11. Размещение и размеры площадок, полос, борозд на площади и их направление С-Ю, через 4,5 м
12. Метод и способ создания культур (посадка сеянцами, саженцами, посев рядовой, строчно-луночный, ручной, механизированный) посадка сеянцами под меч Колесова
13. Количество посадочных (посевных) мест на 1 га, тыс.шт. 3,1 тыс.шт/га
14. Размещение посадочных (посевных) мест, расстояние между рядами 4,5 м в рядах 0,7 м,
15. Схема смешения пород С- С-С-С Е-Е-Е-Е
16. Потребность в посадочном (посевном) материале на 1 га: 3,1 тыс.шт/га. и на всю площадь: 24,8 тыс.шт, по породам Сосна – 12,4 тыс.шт, Ель – 12,4 тыс.шт.
17. Характеристика посадочного (посевного) материала по породам: возраст сеянцев, саженцев, класс качества семян, их происхождение, лесосеменной район
Стандартные сеянцы с ОКС
18. Способ подготовки семян к посеву -
19. Виды и способы агротехнических уходов, их кратность: ручная оправка растений от завала травой и почвой, заноса песком, размыва и выдувание почвы, выжимания морозом, рыхление почвы с одновременным уничтожением травянистой и древесной растительности в течении первых 2-х лет однократно, далее по необходимости.
20. Виды и способы лесоводственных уходов, их кратность: по необходимости
21. Противопожарные мероприятия, протяженность, ширина мин полос опашка минерализованной полосой по периметру ширина 70 см., протяженность – 1386 м.
22. Намечаемый год перевода культур в лесопокрытую площадь 2027 г
23. Показатели оценки восстанавливаемых лесов для признания работ по лесовосстановлению завершенными (возраст, количество деревьев главных лесных пород, средняя высота) возраст – 8 лет, средняя высота – не менее 0,9 м, в количестве – не менее 2,0 тыс.шт/га

Составил: инженер ООО «Привус» Винцукевич М.М.  « 17 » 08 2020 г.
(должность) (Ф.И.О.) (подпись)

Проверил:
лесничий Сосновского уч. л-ва Вихарев Д.И.  « 17 » 08 2020 г.
(должность) (Ф.И.О.) (подпись)

Инженер по лесовосстановлению 1 кат. Ефимова Е.Н.  « 17 » 08 2020 г.
(должность) (Ф.И.О.) (подпись)

Учтено с внесением следующих замечаний _____

Главный лесничий : Лаухина Н.В.  « 17 » августа 2020 г
(подпись)

ЛЕСОВОССТАНОВЛЕНИЯ
(создание лесных культур)
на весну, осень 2020 г.

Лесничество Приозерское Участковое лесничество Кучеровское

№ квартала 148 № выдела 1

Главная порода Ель.

Вид культур сплошные

(сплошные, подпологовые, реконструкция)

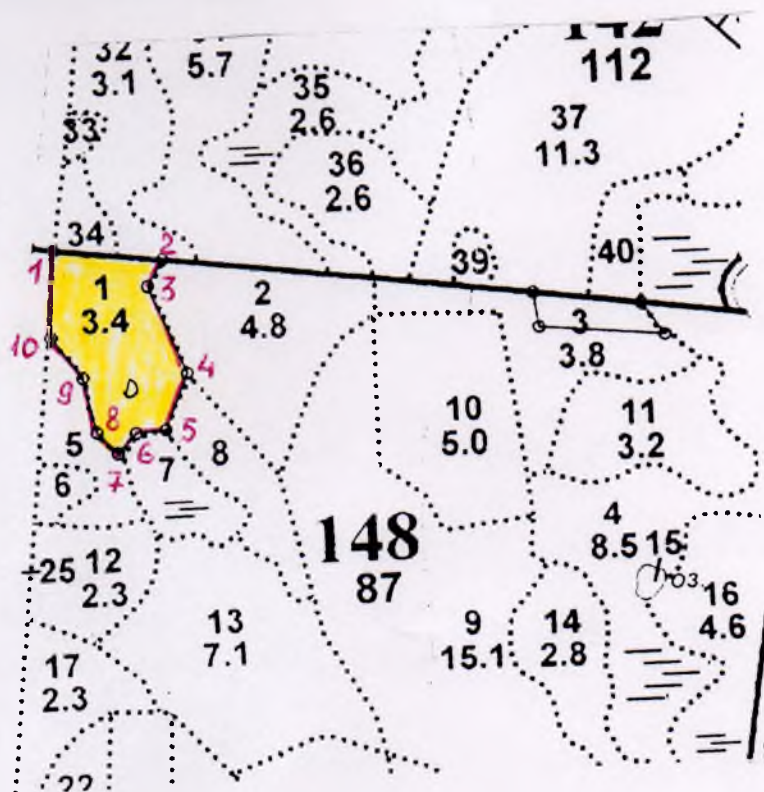
Арендатор лесного участка ООО "Привус" №2-2008-12-180-3 от 16.12.2008г.

лесная декларация №3-2019 от 17 декабря 2019 года

(наименование, № дог.аренды, декларация, дата)

Площадь участка, 3,4 га

План участка, масштаб 1:10 000



№	направлени е	Румбы	Длина, м
1-2	СВ	85	148
2-3	ЮЗ	19	41
3-4	ЮВ	34	131
4-5	ЮЗ	10	83
5-6	ЮЗ	74	41
6-7	ЮЗ	33	36
7-8	СЗ	55	40
8-9	СЗ	24	78
9-10	СЗ	48	71
10-1	СЗ	88	118

1. Категория лесокультурной площади: (вырубка 2020г. состояние очистки удовлет - но, кол-во пней (валунов) на 1 га 520 шт., гарь 0 г.; редины, пустырь, прогалины и т.д. _____
2. Рельеф, почвы, механический состав, степень влажности равнинный, грубогумусные подзолистые суглинистые, влажные
3. Напочвенный покров (важнейшие растения-индикаторы) черника
4. Тип леса (тип вырубки), тип лесорастительных условий ЧС-В2
5. Наличие естественного возобновления (по породам), тыс.шт./га; размещение, средняя высота, м Ель 0,5 тыс. шт./га, неравномерное, высота 1,3м
6. Зараженность почвы вредителями, вид не обнаружено
7. Состав, возраст, полнота, класс бонитета реконструируемого насаждения -
8. Способ реконструкции: ширина и направление коридоров, кулис, площадь расчищенных коридоров от общей площади реконструируемого участка (в %) -
9. Сроки и виды подготовки площади, применяемые машины и орудия уборка порубочных остатков и не желательной растительности на местах распол. борозд
10. Способы и время обработки почвы (механизированная, ручная, сплошная, полосами, бороздами, площадками и т.д.), глубина обработки почвы, применяемые машины и орудия механизированная, бороздами глуб. 20 см., трактор ТДТ 55 с плугом ТК-1, осень 2020г.
11. Размещение и размеры площадок, полос, борозд на площади и их направление бороздами с запада на восток через 3,5м
12. Метод и способ создания культур (посадка сеянцами, саженцами, посев рядовой, строчно-луночный, ручной, механизированный) ручная посадка сеянцами под меч Колесова
13. Количество посадочных (посевных) мест на 1 га, тыс.шт. 3,3
14. Размещение посадочных (посевных) мест, расстояние между рядами 3,5, в рядах 0,85м
15. Схема смешения пород Е-Е-Е-Е
16. Потребность в посадочном (посевном) материале на 1 га 3,3 тыс.шт. (кг) и на всю площадь по породам Ель - 11,22 тыс. шт.
17. Характеристика посадочного (посевного) материала по породам: возраст сеянцев, саженцев, класс качества семян, их происхождение, лесосеменной район стандартные сеянцы ОКС
18. Способ подготовки семян к посеву _____
19. Виды и способы агротехнических уходов, их кратность: ручная оправка растений от завала травой и почвой, рыхление почвы с одновременным уничтожением травяной и древесной растительности в течение первых 2-х лет однократно, далее по необходимости
20. Виды и способы лесоводственных уходов, их кратность: _____
21. Противопожарные мероприятия, протяженность, ширина мин полос минерализованная полоса шириной 70см по периметру участка протяженностью 0,65км
22. Намечаемый год перевода культур в лесопокрытую площадь 2028г.
23. Показатели оценки восстанавливаемых лесов для признания работ по лесовосстановлению завершенными (возраст, количество деревьев главных лесных пород, средняя высота) 9 лет 1,7 тыс.шт./га, высота не менее 0,7м.
- Составил (арендатор) Илж. ООО "Аривей" Вилликуевити И И (подпись) "21.08" 2020г.
(должность) (Ф.И.О.) (подпись) (дата)
- Проверил: лесничий Кучеровского л-ва Плюшин Н.В. (подпись) "21.08" 2020г.
(должность) (Ф.И.О.) (подпись) (дата)
- Проверил: инженер по л/в Ефимова Е.Н. (подпись) " 2020г.
(должность) (Ф.И.О.) (подпись) (дата)
- Учено с внесением следующих замечаний _____
- Главный лесничий: Плюшина Н.В. (подпись) "21.08" 2020г.
(Ф.И.О.) (подпись) (дата)

ЛЕСОВОССТАНОВЛЕНИЯ
(создание лесных культур)
на весну, осень 2020 г.

Лесничество Приозерское Участковое лесничество Кучеровское

№ квартала 142 № выдела 31,32

Главная порода Ель.

Вид культур сплошные

(сплошные, подпологовые, реконструкция)

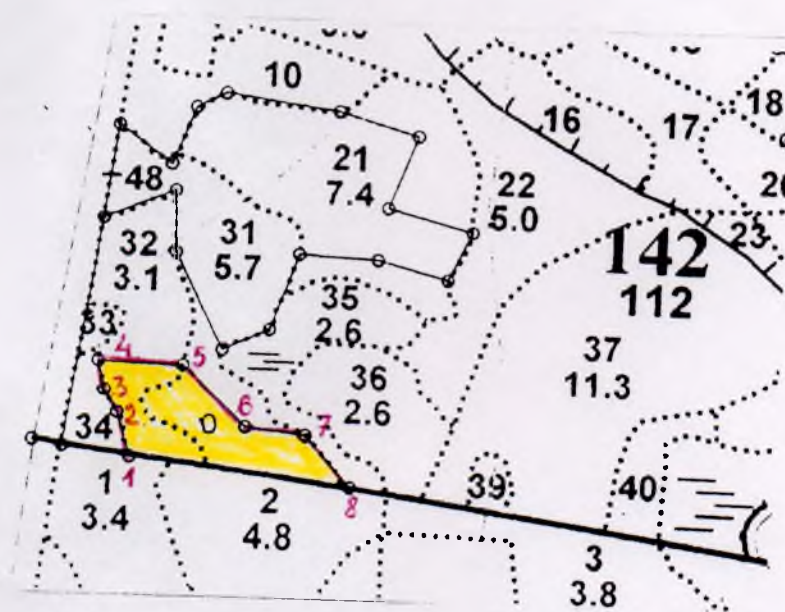
Арендатор лесного участка ООО "Привус" №2-2008-12-180-3 от 16.12.2008г.

лесная декларация №3-2019 от 17 декабря 2019 года

(наименование, № дог.аренды, декларация, дата)

Площадь участка, 2,6 га

План участка, масштаб 1:10 000



№	направление	Румбы	Длина, м
1-2	СЗ	29	62
2-3	СЗ	43	34
3-4	СЗ	26	39
4-5	СВ	79	11
5-6	ЮВ	59	116
6-7	СВ	84	78
7-8	ЮВ	54	92
8-9	ЮЗ	85	291

1. Категория лесокультурной площади: (вырубка 2020г. состояние очистки удовлет - но, кол-во пней (валунов) на 1 га 590 шт., гарь 0 г.; редина, пустырь, прогалина и т.д.

2. Рельеф, почвы, механический состав, степень влажности равнинный, грубогумусные подзолистые суглинистые влажные

3. Напочвенный покров (важнейшие растения-индикаторы) черника

4. Тип леса (тип вырубки), тип лесорастительных условий ЧС-В2

5. Наличие естественного возобновления (по породам), тыс.шт./га; размещение, средняя высота, м Ель 0,15 тыс. шт./га, неравномерное, высота 1,2м

6. Зараженность почвы вредителями, вид не обнаружено

7. Состав, возраст, полнота, класс бонитета реконструируемого насаждения -

8. Способ реконструкции: ширина и направление коридоров, кулис, площадь расчищенных коридоров от общей площади реконструируемого участка (в %) -

9. Сроки и виды подготовки площади, применяемые машины и орудия уборка порубочных остатков и не желательной растительности на местах распол. борозд

10. Способы и время обработки почвы (механизированная, ручная, сплошная, полосами, бороздами, площадками и т.д.), глубина обработки почвы, применяемые машины и орудия механизированная, бороздами глуб.20 см., трактор ТДТ 55 с плугом ТК-1, осень 2020г.

11. Размещение и размеры площадок, полос, борозд на площади и их направление бороздами с запада на восток через 3,5м

12. Метод и способ создания культур (посадка сеянцами, саженцами, посев рядовой, строчно-луночный, ручной, механизированный) ручная посадка сеянцами под меч Колесова

13. Количество посадочных (посевных) мест на 1 га, тыс.шт. 3,3

14. Размещение посадочных (посевных) мест, расстояние между рядами 3,5, в рядах 0,85м

15. Схема смешения пород Е-Е-Е-Е

16. Потребность в посадочном (посевном) материале на 1 га 3,3 тыс.шт. (кг) и на всю площадь по породам Ель - 8,58 тыс. шт.

17. Характеристика посадочного (посевного) материала по породам: возраст сеянцев, саженцев, класс качества семян, их происхождение, лесосеменной район стандартные сеянцы ОКС

18. Способ подготовки семян к посеву -

19. Виды и способы агротехнических уходов, их кратность: ручная оправка растений от завала травой и почвой, рыхление почвы с одновременным уничтожением травяной и древесной растительности в течение первых 2-х лет однократно, далее по необходимости

20. Виды и способы лесоводственных уходов, их кратность: -

21. Противопожарные мероприятия, протяженность, ширина мин полос минерализованная полоса шириной 70см по периметру участка протяженностью 0,7км

22. Намечаемый год перевода культур в лесопокрывную площадь 2028г.

23. Показатели оценки восстанавливаемых лесов для признания работ по лесовосстановлению выполненными (возраст, количество деревьев главных лесных пород, средняя высота) 9 лет 1,7 тыс.шт./га, высота не менее 0,7м.

Составил (арендатор) инж. ООО "Арктик" Виноградов А.А. "21.08" 2020г.
(должность) (Ф.И.О.) (подпись) (дата)

Проверил: лесничий Кучеровского л-ва Плюснин Н.В. "21.08" 2020г.
(должность) (Ф.И.О.) (подпись) (дата)

Проверил: инженер по л/в Ефимова Е.Н. " " 2020г.
(должность) (Ф.И.О.) (подпись) (дата)

Учтено с внесением следующих замечаний -

Главный лесничий: Лагунова Н.В. "21.08" 2020г.
(Ф.И.О.) (подпись) (дата)

ЛЕСОВОССТАНОВЛЕНИЯ
(создание лесных культур)
на весну, осень 2020 г.

Лесничество Приозерское Участковое лесничество Кучеровское

№ квартала 142 № выдела 21,31

Главная порода Ель.

Вид культур сплошные

(сплошные, подпологовые, реконструкция)

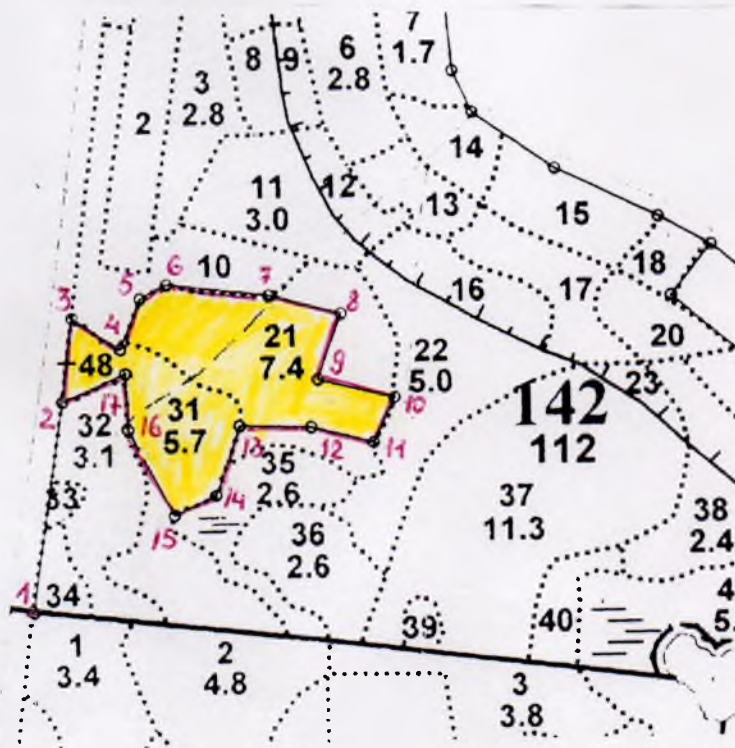
Арендатор лесного участка ООО "Привус" №2-2008-12-180-3 от 16.12.2008г.

лесная декларация №3-2019 от 17 декабря 2019 года

(наименование, № дог.аренды, декларация, дата)

Площадь участка, 8,2 га

План участка, масштаб 1:10 000



№	направление	Румбы	Длина, м	№	направление	Румбы	Длина, м
1-2	СЗ	4	308	10-11	ЮЗ	13	272
2-3	СЗ	5	123	11-12	СЗ	88	94
3-4	ЮВ	68	85	12-13	ЮЗ	80	103
4-5	СВ	10	79	13-14	ЮЗ	7	108
5-6	СВ	51	43	14-15	ЮЗ	53	67
6-7	СВ	85	149	15-16	СЗ	39	144
7-8	ЮВ	87	108	16-17	СЗ	14	82
8-9	ЮЗ	8	102	17-2	ЮЗ	55	100
9-10	ЮВ	88	114				

1. Категория лесокультурной площади: (вырубка 2020г. состояние очистки удовлет - но, кол-во пней (валунов) на 1 га 590 шт., гарь 0 г.; редина, пустырь, прогалина и т.д.

2. Рельеф, почвы, механический состав, степень влажности равнинный, грубогумусные подзолистые суглинистые, светлые

3. Напочвенный покров (важнейшие растения-индикаторы) черника

4. Тип леса (тип вырубки), тип лесорастительных условий ЧС-В2

5. Наличие естественного возобновления (по породам), тыс.шт./га; размещение, средняя высота, м

6. Зараженность почвы вредителями, вид не обнаружено

7. Состав, возраст, полнота, класс бонитета реконструируемого насаждения -

8. Способ реконструкции: ширина и направление коридоров, кулис, площадь расчищенных коридоров от общей площади реконструируемого участка (в %) -

9. Сроки и виды подготовки площади, применяемые машины и орудия уборка порубочных остатков и не желательной растительности на местах распл. борозд

10. Способы и время обработки почвы (механизированная, ручная, сплошная, полосами, бороздами, площадками и т.д.), глубина обработки почвы, применяемые машины и орудия механизированная, бороздами глуб.20 см., трактор ТДТ 55 с плугом ТК-1, осень 2020г.

11. Размещение и размеры площадок, полос, борозд на площади и их направление бороздами с запада на восток через 3,5м

12. Метод и способ создания культур (посадка сеянцами, саженцами, посев рядовой, строчно-луночный, ручной, механизированный) ручная посадка сеянцами под меч Колесова

13. Количество посадочных (посевных) мест на 1 га, тыс.шт. 3,3

14. Размещение посадочных (посевных) мест, расстояние между рядами 3,5, в рядах 0,85м

15. Схема смешения пород Е-Е-Е-Е

16. Потребность в посадочном (посевном) материале на 1 га 3,3 тыс.шт. (кг) и на всю площадь по породам Ель - 27,0 тыс. шт.

17. Характеристика посадочного (посевного) материала по породам: возраст сеянцев, саженцев, класс качества семян, их происхождение, лесосеменной район стандартные сеянцы ОКС

18. Способ подготовки семян к посеву

19. Виды и способы агротехнических уходов, их кратность: ручная оправка растений от завады травой и почвой, рыхление почвы с одновременным уничтожением травяной и древесной растительности в течение первых 2-х лет однократно, далее по необходимости

20. Виды и способы лесоводственных уходов, их кратность:

21. Противопожарные мероприятия, протяженность, ширина мин полос минерализованная полоса шириной 70см по периметру участка протяженностью 1,3км

22. Намечаемый год перевода культур в лесопокрытую площадь 2028г.

23. Показатели оценки восстанавливаемых лесов для признания работ по лесовосстановлению выполненными (возраст, количество деревьев главных лесных пород, средняя высота) 9 лет 1,7 тыс.шт./га, высота не менее 0,7м.

Составил (арендатор): инж. ООО "Лесхоз" Величковский И.И. "21.08" 2020г.
(должность) (Ф.И.О.) (подпись) (дата)

Проверил: лесничий Кучеровского л-ва Плюснин Н.В. "21.08" 2020г.
(должность) (Ф.И.О.) (подпись) (дата)

Проверил: инженер по л/в Ефимова Е.Н. " " 2020г.
(должность) (Ф.И.О.) (подпись) (дата)

Учено с внесением следующих замечаний

Главный лесничий: Лагунина Н.В. "21.08" 2020г.
(Ф.И.О.) (подпись) (дата)

ЛЕСОВОССТАНОВЛЕНИЯ
(создание лесных культур)
на весну, осень 2020 г.

Лесничество Приозерское Участковое лесничество Кучеровское

№ квартала 38 № выдела 22

Главная порода Ель.

Вид культур сплошные

(сплошные, подпологовые, реконструкция)

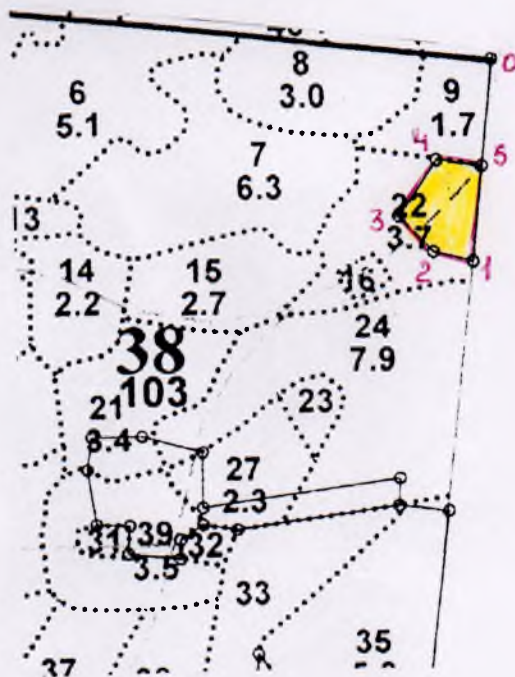
Арендатор лесного участка ООО "Привус" №2-2008-12-180-3 от 16.12.2008г.

лесная декларация №3-2019 от 17 декабря 2019 года

(наименование, № дог.аренды, декларация, дата)

Площадь участка. 1,1 га

План участка, масштаб 1:10 000



№	направление	Румбы	Длина, м
0-1	ЮВ	6	283
1-2	СЗ	88	57
2-3	СЗ	55	69
3-4	СВ	22	94
4-5	СВ	86	64
5-1	ЮВ	6	135

1. Категория лесокультурной площади: (вырубка 2020г. состояние очистки удовлет - но. кол-во пней (валунов) на 1 га 600 шт., гарь 0 г.; редины, пустырь, прогалины и т.д.

2. Рельеф, почвы, механический состав, степень влажности равнинный, современногумусные подзолистые суглинистые, сбитые

3. Напочвенный покров (важнейшие растения-индикаторы) кислица

4. Тип леса (тип вырубки), тип лесорастительных условий КС-В2

5. Наличие естественного возобновления (по породам), тыс.шт./га; размещение, средняя высота, м отсутствует

6. Зараженность почвы вредителями, вид не обнаружено

7. Состав, возраст, полнота, класс бонитета реконструируемого насаждения -

8. Способ реконструкции: ширина и направление коридоров, кулисы, площадь расчищенных коридоров от общей площади реконструируемого участка (в %) -

9. Сроки и виды подготовки площади, применяемые машины и орудия уборка порубочных остатков и не желательной растительности на местах распол. борозд

10. Способы и время обработки почвы (механизированная, ручная, сплошная, полосами, бороздами, площадками и т.д.), глубина обработки почвы, применяемые машины и орудия механизированная, бороздами глуб.20 см., трактор ТДТ 55 с плугом ТК-1, осень 2020г.

11. Размещение и размеры площадок, полос, борозд на площади и их направление бороздами с запада на восток через 3,5м

12. Метод и способ создания культур (посадка сеянцами, саженцами, посев рядовой, строчно-луночный, ручной, механизированный) ручная посадка сеянцами под меч Колесова

13. Количество посадочных (посевных) мест на 1 га, тыс.шт. 3,3

14. Размещение посадочных (посевных) мест, расстояние между рядами 3,5, в рядах 0,85м

15. Схема смещения пород Е-Е-Е-Е

16. Потребность в посадочном (посевном) материале на 1 га 3,3 тыс.шт. (кг) и на всю площадь по породам Ель - 3,63 тыс. шт.

17. Характеристика посадочного (посевного) материала по породам: возраст сеянцев, саженцев, класс качества семян, их происхождение, лесосеменной район стандартные сеянцы ОКС

18. Способ подготовки семян к посеву

19. Виды и способы агротехнических уходов, их кратность: ручная оправка растений от завала травой и почвой, рыхление почвы с одновременным уничтожением травяной и древесной растительности в течение первых 2-х лет однократно, далее по необходимости

20. Виды и способы лесоводственных уходов, их кратность:

21. Противопожарные мероприятия, протяженность, ширина мин полос минерализованная полоса шириной 70см по периметру участка протяженностью 0,3км

22. Намечаемый год перевода культур в лесопокрываемую площадь 2028г.

23. Показатели оценки восстанавливаемых лесов для признания работ по лесовосстановлению завершенными (возраст, количество деревьев главных лесных пород, средняя высота) 9 лет 2,0 тыс.шт./га, высота не менее 0,7м.

Составил (арендатор) инж. ООО "Фрида" Вислицкович И.И. "21.08" 2020г.
(должность) (Ф.И.О.) (подпись) (дата)

Проверил: лесничий Кучеровского л-ва Плюснин Н.В. "21.08" 2020г.
(должность) (Ф.И.О.) (подпись) (дата)

Проверил: инженер по л/в Ефимова Е.Н. "2020г."
(должность) (Ф.И.О.) (подпись) (дата)

Учено с внесением следующих замечаний

Главный лесничий: Лагунова Н.В. "21.08" 2020г.
(Ф.И.О.) (подпись) (дата)