

ПРОЕКТ

лесоразведения

на осень 2020 г.

Кингисеппское лесничество Сойкинское участковое лесничество

№ квартала 97, № выдела 3,4,5,7,8,12,13,14,15,16

№ квартала 106, № выдела 6,7

Главная порода: сосна

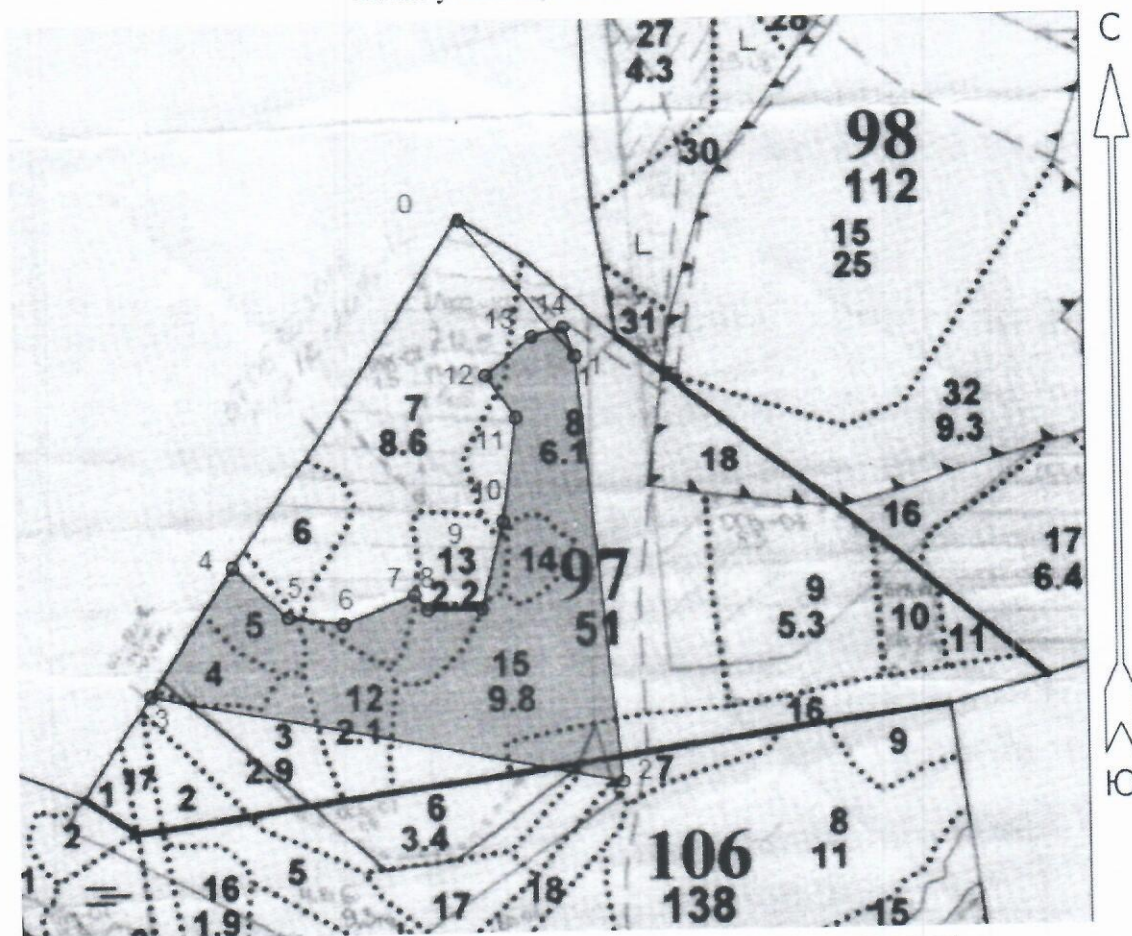
Категория площади для лесоразведения: карьер

Лесопользователь лесного участка: ОАО «Компания Усть-Луга»,

договор аренды лесного участка № 17/К-2008-12 от 05.12.2008 г.

Площадь участка 14,3 га

План участка, масштаб 1:10 000



Экспликация объекта					
направление румбы линий, °		Длина линий, м			
Привязка - квартальный столб					
категория земель	площадь участка, га	Номера точек	Направление румбы линий, °	Длина линий, м	
карьер	14.3	0-1	ЮВ 40	237	
		1-2	ЮВ 5	568	
		2-3	СЗ 78	640	
		3-4	СВ 34	198	
		4-5	ЮВ 48	99	
		5-6	ЮВ 82	74	
		6-7	СВ 69	102	
		7-8	ЮВ 42	25	
		8-9	ЮВ 90	72	
		9-10	СВ 14	116	
		10-11	СВ 7	142	
		11-12	СЗ 34	69	
				СВ 50	81
				13-14	СВ 73
		14-1	ЮВ 21	42	

1. Характеристика лесорастительных условий участка:
 - 1.1. Почва (тип, степень увлажнения, механический состав) : рельеф равнинный, суглинистые, свежие, легкий суглинок.
 - 1.2. Группа типов леса: кисличная.
 - 1.3. Тип условий местопроизрастания: В2.
 - 1.4. Степень задернения почвы (слабая, средняя, сильная): отсутствует
 - 1.5. Захламленность участка (отсутствует, слабая, сильная, средняя): отсутствует
 - 1.6. Завалуненность, % (слабая, средняя, сильная): слабая – 5 %.
 - 1.7. Наличие подроста древесных пород, кустарника: отсутствует
2. Обоснование проектируемой технологии лесоразведения:
 - 2.1. Вид проектируемого лесного насаждения для лесоразведения: хвойное смешанное
 - 2.2. Проектируемый породный состав (в возрасте отнесения к покрытым лесной растительностью землям): 7СЗБ.
 - 2.3. Культивируемые породы деревьев, тыс.шт./га: всего – 3,0 тыс. шт./га, в т.ч. главных (целевых) – 2,0 тыс. шт./га; сопутствующих – 1,0 тыс. шт./га.
 - 2.4. Требования к используемому для лесоразведения посадочному материалу: возраст не менее 2-3 лет, диаметр стволика у корневой шейки не менее 2,0 мм, высота стволика не менее 12 см.
 - 2.5. Сроки, этапы выполнения работ по лесоразведению (начало, окончание (месяц, год): сентябрь - октябрь 2020 г.
3. Технология лесоразведения:
 - 3.1. Планировка, террасирование, регулирование гидрологического режима и пр.: грубая и чистая планировка поверхности отвалов, засыпка нагорных, водоотводящих каналов, выполаживание откосов; укладка потенциально-плодородной почвы средней мощностью слоя не менее 30 см.
 - 3.2. Расчистка участка (полосная с корчевкой пней, сплошная): ---
Расстояние между центрами полос --- м, ширина полос --- м.
 - 3.3. Обработка почвы (полоса, борозда, иное): сплошная
Расстояние между центрами рядов , глубина обработки почвы, 30 см, сроки обработки почвы – сентябрь – октябрь 2020 г.
 - 3.4. Метод создания (посадка, посев): посадка
Сроки создания: сентябрь - октябрь 2020 г.
 - 3.5. Характеристика посадочного материала (вид, возраст, размеры, № паспорта):
возраст не менее 2-3 лет, диаметр стволика у корневой шейки не менее 2,0 мм, высота стволика не менее 12 см., паспорт _____
 - 3.6. Схема размещения посадочных мест, расстояние между рядами 4,5 м, в рядах 1,0 м.
 - 3.6. Густота посадки (количество посадочных мест): 2,0 тыс. шт./га.
 - 3.7. Видовой состав культивируемых пород, ед.-10С
В т.ч. главная – 2,0 тыс. шт./га, сопутствующая --
 - 3.8. Схема смешения пород: С-С-С-С
 - 3.9. Проектируемая норма дополнения:
2021 г. - 2025 г. – мероприятия по дополнению лесных культур проводятся в соответствии с результатами инвентаризации лесных культур (дополнению подлежат лесные культуры с приживаемостью 85 % и менее; на участках где отпад растений неравномерный, дополнение производится при любой приживаемости).
 - 3.10. Агротехнический уход:
2021 г. -2025 г.- однократный (ручная оправка растений от завала травой и почвой, заноса песком, выжимания морозом; рыхление почвы с одновременным уничтожением травянистой и древесной растительности в рядах и междурядьях).
 - 3.11. Борьба с вредителями, болезнями леса (перечень мероприятий):
визуальное наблюдение за состоянием лесных культур до отнесения земель, предназначенных для лесоразведения, к землям, на которых расположены леса, При выявлении вредителей или болезней лесных культур, проведение лесопатологического обследования с дальнейшим выполнением рекомендуемых мероприятий.
 - 3.12. Повышение устойчивости к лесным пожарам (перечень мероприятий, объем работы): не требуется.
4. Проектируемые показатели оценки качества лесоразведения:
Иные мероприятия (огораживание и пр.): не требуются.

4.1. Приживаемость: 1 год – 95%, 3 год – 90%, 5 год – 83%.

4.2. Параметры лесных культур в возрасте 5 лет:

Количество деревьев культивируемых пород, тыс.шт./га, всего: 2,0,
в т.ч. по породам сосна – 2,0.

Соотношение средних высот деревьев культивируемых пород и естественно
возобновившихся нежелательных пород: сосна-0,7 м, береза – 0,5 м.

4.3. Характеристика созданного молодняка при отнесении к землям, покрытым лесной
растительностью:

Количество деревьев главных (целевых) пород, не менее 2,0 тыс.шт./га,
в т.ч. по породам сосна – 2,0 тыс. шт./га.

Соотношение средних высот деревьев культивируемых пород и естественно
возобновившихся нежелательных пород: сосна – 1,0 м, береза – 1,1 м.

5. Намечаемые сроки обследования, годы: 2021 г., 2023 г., 2025 г., 2028 г.

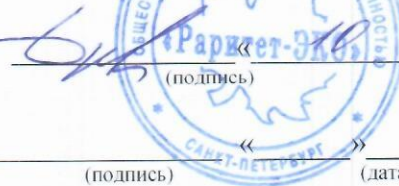
6. Проектируемый возраст (год) отнесения к землям, покрытым лесной растительностью:
2028 г.

Составил представитель

ООО «Аркона»:

Дрововозов Ю. Г.

(Ф.И.О.)



(подпись)

» 01 октября 2020г

Проверил и. о. лесничего Сойкинского

участкового лесничества: Троицкий С. Н.

(Ф.И.О.)

(подпись)

(дата)

Проверил инженер по л/в: Арсентьева М. В.

(Ф.И.О.)

(подпись)

(дата)

Учтено с внесением следующих замечаний:

паспорт на посадочный материал предоставить в Кингисеппское лесничество- филиал
ЛОГКУ «Ленобллес» до начала производства работ по созданию лесных культур
посадкой.

Главный лесничий : Селивёрстов С. Н.

(Ф.И.О.)

(подпись)

(дата)

ПРОЕКТ

лесоразведения

на осень 2020 г.

Кингисеппское лесничество Сойкинское участковое лесничество

№ квартала 97, № выдела 1,2,3,12,15,16,17

№ квартала 106, № выдела 2,3,4,5,6,7,13,14,16,17,18

Главная порода: сосна

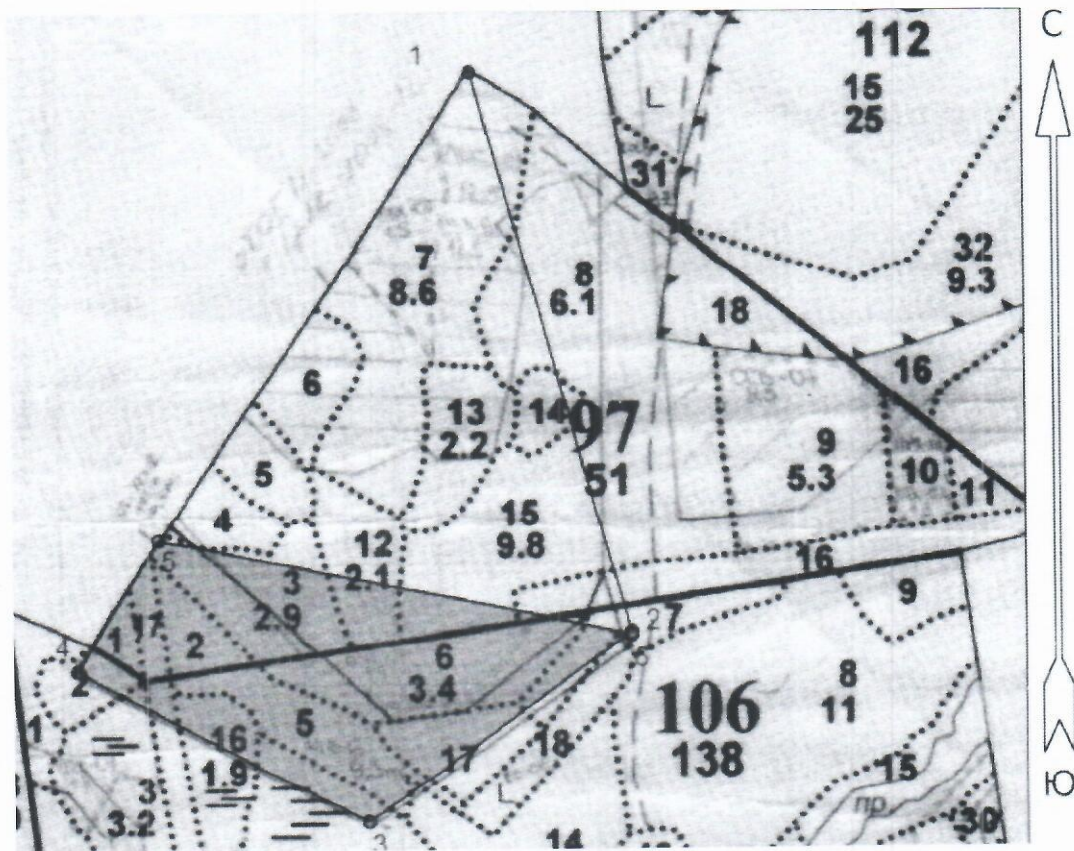
Категория площади для лесоразведения: карьер

Лесопользователь лесного участка: ОАО «Компания Усть-Луга»,

договор аренды лесного участка № 17/К-2008-12 от 05.12.2008 г.

Площадь участка 14,3 га

План участка, масштаб 1:10 000



Экспликация объекта				
направление румбы линий, °		Длина линий, м		
Привязка - квартальный столб				
категория земель	площадь участка, га	Номера точек	Направление румбы линий, °	Длина линий, м
карьер	14,3	1-2	ЮВ 15	774
		2-3	ЮЗ 55	430
		3-4	СЗ 62	436
		4-5	СВ 32	205
		5-2	ЮВ 78	643

1. Характеристика лесорастительных условий участка:
 - 1.1. Почва (тип, степень увлажнения, механический состав) : рельеф равнинный, суглинистые, свежие, легкий суглинок.
 - 1.2. Группа типов леса: кисличная.
 - 1.3. Тип условий местопроизрастания: В2.
 - 1.4. Степень задернения почвы (слабая, средняя, сильная): отсутствует
 - 1.5. Захламленность участка (отсутствует, слабая, сильная, средняя): отсутствует
 - 1.6. Завалуненность, % (слабая, средняя, сильная): слабая – 5 %.
 - 1.7. Наличие подроста древесных пород, кустарника: отсутствует
2. Обоснование проектируемой технологии лесоразведения:
 - 2.1. Вид проектируемого лесного насаждения для лесоразведения: хвойное смешанное
 - 2.2. Проектируемый породный состав (в возрасте отнесения к покрытым лесной растительностью землям): 7С3Б.
 - 2.3. Культивируемые породы деревьев, тыс.шт./га: всего – 3,0 тыс. шт./га, в т.ч. главных (целевых) – 2,0 тыс. шт./га; сопутствующих – 1,0 тыс. шт./га.
 - 2.4. Требования к используемому для лесоразведения посадочному материалу: возраст не менее 2-3 лет, диаметр стволика у корневой шейки не менее 2,0 мм, высота стволика не менее 12 см.
 - 2.5. Сроки, этапы выполнения работ по лесоразведению (начало, окончание (месяц, год): сентябрь - октябрь 2020 г.
3. Технология лесоразведения:
 - 3.1. Планировка, террасирование, регулирование гидрологического режима и пр.: грубая и чистая планировка поверхности отвалов, засыпка нагорных, водоотводящих каналов, выполаживание откосов; укладка потенциально-плодородной почвы средней мощностью слоя не менее 30 см.
 - 3.2. Расчистка участка (полосная с корчевкой пней, сплошная): ---
Расстояние между центрами полос --- м, ширина полос --- м.
 - 3.3. Обработка почвы (полоса, борозда, иное): сплошная
Расстояние между центрами рядов , глубина обработки почвы, 30 см, сроки обработки почвы – сентябрь – октябрь 2020 г.
 - 3.4. Метод создания (посадка, посев): посадка
Сроки создания: сентябрь - октябрь 2020 г.
 - 3.5. Характеристика посадочного материала (вид, возраст, размеры, № паспорта):
возраст не менее 2-3 лет, диаметр стволика у корневой шейки не менее 2,0 мм, высота стволика не менее 12 см., паспорт _____
 - 3.6. Схема размещения посадочных мест, расстояние между рядами 4,5 м, в рядах 1,0 м.
 - 3.6. Густота посадки (количество посадочных мест): 2,0 тыс. шт./га.
 - 3.7. Видовой состав культивируемых пород, ед.-10С
В т.ч. главная – 2,0 тыс. шт./га, сопутствующая --
 - 3.8. Схема смешения пород: С-С-С-С
 - 3.9. Проектируемая норма дополнения:
2021 г. - 2025 г. – мероприятия по дополнению лесных культур проводятся в соответствии с результатами инвентаризации лесных культур (дополнению подлежат лесные культуры с приживаемостью 85 % и менее; на участках где отпад растений неравномерный, дополнение производится при любой приживаемости).
 - 3.10. Агротехнический уход:
2021 г. -2025 г.г.- однократный (ручная оправка растений от завала травой и почвой, заноса песком, выжимания морозом; рыхление почвы с одновременным уничтожением травянистой и древесной растительности в рядах и междурядьях).
 - 3.11. Борьба с вредителями, болезнями леса (перечень мероприятий):
визуальное наблюдение за состоянием лесных культур до отнесения земель, предназначенных для лесоразведения, к землям, на которых расположены леса, При выявлении вредителей или болезней лесных культур, проведение лесопатологического обследования с дальнейшим выполнением рекомендуемых мероприятий.
 - 3.12. Повышение устойчивости к лесным пожарам (перечень мероприятий, объем работы): не требуется.

Иные мероприятия (огораживание и пр.): не требуются.

4. Проектируемые показатели оценки качества лесоразведения:

4.1. Приживаемость: 1 год – 95%, 3 год – 90%, 5 год – 83%.

4.2. Параметры лесных культур в возрасте 5 лет:

Количество деревьев культивируемых пород, тыс.шт./га, всего: 2,0,
в т.ч. по породам сосна – 2,0.

Соотношение средних высот деревьев культивируемых пород и естественно
возобновившихся нежелательных пород: сосна-0,7 м, береза – 0,5 м.

4.3. Характеристика созданного молодняка при отнесении к землям, покрытым лесной
растительностью:

Количество деревьев главных (целевых) пород, не менее 2,0 тыс.шт./га,
в т.ч. по породам сосна – 2,0 тыс. шт./га.

Соотношение средних высот деревьев культивируемых пород и естественно
возобновившихся нежелательных пород: сосна – 1,0 м, береза – 1,1 м.

5. Намечаемые сроки обследования, годы: 2021 г., 2023 г., 2025 г., 2028 г.

6. Проектируемый возраст (год) отнесения к землям, покрытым лесной растительностью:
2028 г.

Составил представитель

ООО «Аркона»: Дрововозов Ю. Г.
(Ф.И.О.)

 «01.08.2020»
(подпись) (дата)

Проверил и. о. лесничего Сойкинского
участкового лесничества: Троицкий С. Н.
(Ф.И.О.)

« »
(подпись) (дата)

Проверил инженер по л/в: Арсентьева М. В.
(Ф.И.О.)

« »
(подпись) (дата)

Учтено с внесением следующих замечаний:

паспорт на посадочный материал предоставить в Кингисеппское лесничество- филиал
ЛОГКУ «Леноблес» до начала производства работ по созданию лесных культур
посадкой.

Главный лесничий : Селивёрстов С. Н.
(Ф.И.О.)

« »
(подпись) (дата)