

ПРОЕКТ
искусственного лесовосстановления (создание лесных культур)
на весну 2021 года

Арендатор лесного участка **ООО "Пирамида"**
Договор аренды лесного участка **№ 2-2008-12-185-3 от 16.12.2008 г.**
Лесная декларация **ЛД № 9-2019 от 21.11.2019 г.**

Характеристика местоположения лесного участка

Лесничество **Бокситогорское**
Участковое лесничество **Тургошское**
Номер квартала **87**
Номер лесотаксационного выдела **26, в т.ч.: 26**
Главная порода **Сосна обыкновенная**
Вид культур **сплошные**
(сплошные, подпологовые, реконструкция)
Площадь участка **1,5 1,5**
(с точностью до 0,1 га)
Лесорастительная зона **таежная**
Лесной район **Балтийско-Белозерский таежный район**
Целевое назначение лесов **Эксплуатационные леса**
категория защитных лесов
План участка **прилагается к Проекту**

1. Категория лесокультурной площади

1.1 Категория площади лесовосстановления **вырубка 2020**
(вырубка, гарь, гибель) (год)

1.2 Состояние очистки лесосеки

1.2.1 Захламленность

отсутствует (менее 5 м³/га)
слабая (от 5 до 20 м³/га) **м³/га до 20,0**
средняя (от 20 до 50 м³/га)
сильная (свыше 50 м³/га)

1.2.2 Количество пней, до **шт./га 500**

2. Рельеф, почвы, механический состав, степень влажности

2.1 Рельеф **равнинный**

2.2 Почва (тип, степень увлажнения, механический состав) **влажные торфянисто-грубогумусные, суглинистые**

3. Напочвенные покровы

3.1 Напочвенный покров **сфагнум, черника, брусника, майник, осоки, кукушкин лен**
(важнейшие растения-индикаторы)

3.2 Вид и степень задернения почвы
отсутствует (до 10%)
слабая (от 11% до 30%)
средняя (от 31% до 50%) по выделам: **средняя**
сильная (свыше 50%)

4. **Тип леса (тип вырубки), тип лесорастительных условий**

4.1 Тип леса (тип вырубки) по выделам: **ЧВ**

4.2 Тип лесорастительных условий по выделам: **ВЗ**

5. **Наличие естественного возобновления (подрост и молодняк главных (целевых) лесных пород)**

5.1 Состав пород по выделам: -

5.2 Средняя высота метров -

5.3 Количество, всего тыс. шт./га -

5.4 Категория густоты по выделам: -

5.5 Распределение по площади (редкий - до 2,0 тыс. шт./га, средний от 2,0 до 8,0 тыс. шт./га, густой - свыше 8,0 тыс. шт./га) по выделам: -

5.6 Жизнеспособность подроста (равномерное, неравномерное, групповое) по выделам: -

(жизнеспособный, нежизнеспособный)

6. **Зараженность почвы вредителями (вид)**

6.1 Зараженность почвы вредителями *при отводе участка под сплошную рубку спелых и перестойных лесных насаждений признаков заселения вредных организмов не обнаружено, в связи с чем дополнительное обследование на участке не проводилось*

6.2 Вид вредителей по выделам: -
(наименование)

6.3 Количество штук на 1 га по выделам: -

7. **Характеристика реконструируемого насаждения**

7.1 Состав по выделам: -

7.2 Возраст по выделам: -

7.3 Полнота по выделам: -

7.4 Класс бонитета по выделам: -

8. **Способ реконструкции**

8.1 Ширина и направление коридоров (кулис) по выделам: -

8.2 Площадь расчищенных коридоров по выделам: -

(% от общей площади реконструированного участка)

9. **Сроки и виды подготовки площади**

9.1 Сроки подготовки участка до начала лесокультурного периода **2021** года

9.2 Вид подготовки участка *отвод, ограничение в натуре площади лесного участка*

- 10. Способы и время обработки почвы, применяемые машины и механизмы**
- 10.1 Способ обработки почвы *механизированный, бороздами*
(механизированный, ручной, сплошной, полосами, бороздами, площадками и т.д.)
- 10.2 Применяемые машины и механизмы *трактор ТДТ-55 в сцепке с плугом ПКЛ-70*
(вид техники для проведения работ по обработке почвы)
- 10.3 Время обработки почвы *бесснежный период 2020 года*
(период выполнения работ по подготовке почвы)
- 11. Размещение и размеры площадок, полос, борозд**
- 11.1 Размещение полос, борозд, площадок *борозды прямолинейные и криволинейные, прерывистые*
(характеристика способа обработки почвы с указанием размеров)
- 12. Метод и способ создания лесных культур**
- 12.1 Метод искусственного лесовосстановления *посадка лесных культур*
(посадка, посев)
- 12.2 Способ искусственного лесовосстановления *ручной, в дно, берму или пласт плужней борозды, в ряд или в шахматном порядке*
(ручной, механизированный)
- 12.3 Применяемые орудия и механизмы *меч Колесова*
(вид техники или оборудования для проведения работ по посадке/посеве лесных культур)
- 13. Количество посадочных (посевных) мест**
не менее 2 000 тыс.шт./га
(количество посадочных (посевных) мест)
- 14. Размещение посадочных (посевных) мест**
- 14.1 Расстояние между рядами *3,0-4,5 метров*
(характеристика размещения посадочных мест)
- 14.2 Расстояние в рядах *1,0-1,2 метров*
(характеристика размещения посадочных мест)
- 15. Схема смешения пород**
*С*С*С*С*
(обозначение возобновляемой целевой породы)
- 16. Потребность в посадочном (посевном) материале**
2 000 штук 3 000 штук
(количество на 1 га) (количество на всю площадь лесного участка)
- 17. Характеристика посадочного (посевного) материала**
- 17.1 Вид посадочного материала *сеянцы стандартные с ЗКС*
(саженцы, сеянцы с ЗКС или ОКС)
- 17.2 Главная целевая порода *естественный:*
- 17.3 Возраст посадочного материала *2 года*
(количество лет)
- 17.4 Класс качества семян *-*
(при посеве)
- 17.5 Лесосеменной район *II*
(в соответствии с Приказом Рослесхоза от 08.10.2015 г. № 353)
- 18. Способ подготовки семян к посеву**
-
- 19. Виды и способы агротехнического ухода, их кратность**
- 19.1 Вид агротехнического ухода *ручная оправка растений от завала травой и почвой; подавление, скашивание растительности механическим способом.*
(способ)
- 19.2 Кратность ухода *по мере необходимости*
(количество уходов)
- 20. Виды и способы лесоводственного ухода, их кратность**
- 20.1 Вид лесоводственного ухода *уничтожение или предупреждение появления травянистой и нежелательной древесной растительности*
(способ)

20.2 Кратность ухода

по мере необходимости
(количество уходов)

21. Противопожарные мероприятия

21.1 Вид мероприятий

не требуется

21.2 Ширина минерализованных полос

(способ)

не менее 1,4 м

22. Намечаемый год перевода культур
в лесопокрытую площадь

год

2028

23. Проектируемые показатели оценки восстанавливаемых лесов для признания работ
по лесовосстановлению выполненными

23.1 Возраст

лет

8

(не менее)

23.2 Количество деревьев главных пород

штук

2 000

(не менее)

23.3 Средняя высота деревьев главных
пород

метров

1,0

(не менее)

24. Сроки выполнения
лесокультурных работ

с 01.05.2021 г. по 15.06.2021 г.

(начало, окончание - месяц, год)

Составил (арендатор):

Начальник ПТО ООО "Пирамида"

(должность)

(подпись)

Суровая Т.А.

(Ф.И.О.)

20.08.2020

(дата)

Проверил:

лесничий Тургошского участкового
лесничества

(должность)

(подпись)

Скородумов А.А.

(Ф.И.О.)

28.08.2020

(дата)

Проверил:

Инженер по лесовосстановлению
Бокситогорского лесничества

(должность)

(подпись)

Сидорова М.С.

(Ф.И.О.)

08.09.2020

(дата)

Учтено с внесением следующих замечаний:

Главный лесничий
Бокситогорского лесничества

(должность)

(подпись)

Рыжова С.В.

(Ф.И.О.)

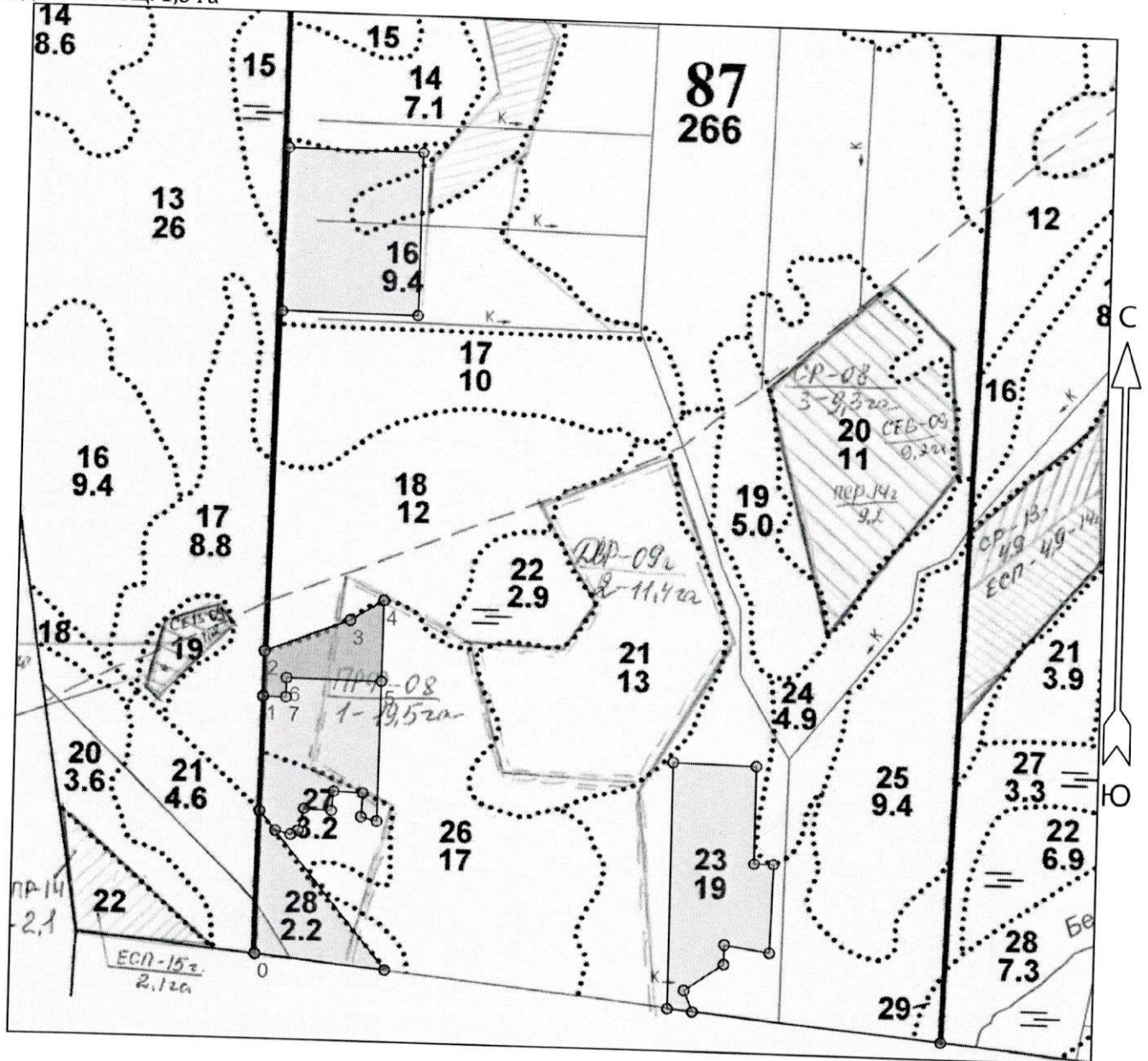
08.09.2020

(дата)

ПЛАН
участка с проектируемыми
лесовосстановительными мероприятиями
на 2021 г.


Приложение к Проекту
искусственного лесовосстановления
(создание лесных культур)

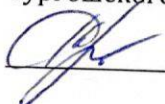
лесничество: Бокситогорское, участковое лесничество: Тургошское
арендатор: ООО "Пирамида"
целевое назначение лесов: Эксплуатационные леса
год рубки: 2019 год, ЛД № 9-2019 от 21.11.2019 г.
кв. 87, дел. 2, площадь вырубki 5,1 га
площадь создания лесных культур - 1,5 га
выд. 26 - площ. 1,5 га



Общая площадь: 1.5
Эксплуатационная площадь: 1.5
Масштаб: 1 : 10000
Выполнил: Мастер ООО "Пирамида"

Условные обозначения:
 Участок создания лесных культур

 Юсип В.С.
Отвод проверил: лесничий
Тургошского уч. лесничества

 Скородумов А.А.

№№	Направление	Румбы	Длина, м								
0 - 1	СЗ	8° 00'	398	1 - 2	СЗ	8° 00'	70	5 - 6	ЮЗ	82° 00'	145
				2 - 3	СВ	60° 00'	139	6 - 7	ЮВ	8° 00'	30
				3 - 4	СВ	50° 00'	60	7 - 1	ЮЗ	82° 00'	35
				4 - 5	ЮВ	8° 00'	124				