

**ПРОЕКТ  
ЛЕСОВОССТАНОВЛЕНИЯ**  
(создание лесных культур)  
на весну 2020 г.

Лесничество Подпорожское Участковое лесничество Винницкое сельское

№ квартала 238 № выдела в.9-1,8 га; в. 12-1,3 га

Главная порода ель

Вид культур сплошные  
(сплошные, подпологовые, реконструкция)

Арендатор лесного участка ООО "Северо-Западный Лесокомбинат"

№ договора аренды 68/3-2010-05 от 14.05.2010г.

№ лесной декларации, дата № 8-2018 от 07.06.2018 года

Площадь участка 4,4 га л/к 3,1 га; н/э - 1,3 га

1. Категория лесокультурной площади: (вырубка 2018 г. состояние очистки проведена в соответствии с технологической картой разработки лесосеки)  
кол-во пней (валунов) на 1 га 760 шт.)
2. Рельеф, почвы, механический состав, степень влажности: рельеф равнинный, суглинок, в низких местах с повышенным накоплением влаги
3. Напочвенный покров (важнейшие растения-индикаторы) моховой или травяной
4. Тип леса (тип вырубки), тип лесорастительных условий в.9-КС,С2; в.12-ЧС,В2
5. Наличие естественного возобновления (по породам), тыс.шт./га; размещение, средняя высота, м
6. Зараженность почвы вредителями, вид отсутствуют признаки заселения вред. организмов
7. Состав, возраст, полнота, класс бонитета реконструируемого насаждения -
8. Способ реконструкции: ширина и направление коридоров, кулис, площадь расчищенных коридоров от общей площади реконструируемого участка (в %) -
9. Сроки и виды подготовки площади, применяемые машины и орудия осенью 2019г. механизированная, трактор ТДТ-55
10. Способы и время обработки почвы (механизированная, ручная, сплошная, полосами, бороздами, площадками и т.д.), глубина обработки почвы, применяемые машины и орудия осень 2019 г., механизированная, бороздами глубиной до 15 см, трактором ТДТ-55 с плугом ПЛ-1
11. Размещение и размеры площадок, полос, борозд на площади и их направление борозды шириной до 1,0м через 3,5-4,5м
12. Метод и способ создания культур (посадка сеянцами, саженцами, посев рядовой строчно-луночный, ручной, механизированный) посев ручной
13. Количество посадочных (посевных) мест на 1 га, тыс.шт. 4,0 тыс.шт
14. Размещение посадочных (посевных) мест, расстояние между рядами 3,5 - 4,5 м  
в рядах до 0,6 м
15. Схема смешения пород Е-Е-Е
16. Потребность в посадочном (посевном) материале на 1 кг ель 0,72 кг/га  
на всю площадь по породам ель- 2,2 тыс.шт.
17. Характеристика посадочного (посевного) материала по породам (возраст, происхождение сеянцев семена ели, 1 класс качества)  
класс качества семян, их происхождение, лесосеменной район -
18. Способ подготовки семян к посеву -
19. Виды и способы агротехнических уходов, их кратность: ручная оправка от завала травой и почвой-однократно, дополнение лесных культур-однократно
20. Виды и способы лесоводственных уходов, их кратность: уничтожение травянистой и древесной растительности в рядах - одно-двукратно
21. Противопожарные мероприятия, протяженность, ширина мин.полос -
22. Намечаемый год перевода культур в лесопокрытую площадь 2028 г.
23. Показатели оценки восстанавливаемых лесов для признания работ по лесовосстановлению выполненными (возраст, количество деревьев главных лесных пород, средняя высота)  
В соответствии с приложением 3 Правил лесовосстановления

Составил: Инженер по л/п ООО "Северо-Западный Лесокомбинат" Бондарева Г.Н. [подпись] 25.08.2020  
(должность) (Ф.И.О.) (подпись) (дата)

Проверили: Лесничий Винницкого сельского уч.л-ва Сохромов А.В. [подпись] 25.08.2020  
(должность) (Ф.И.О.) (подпись) (дата)

Инженер ЛВС Подпорожского лесничества Туркина О.Н. [подпись] 25.08.2020  
(должность) (Ф.И.О.) (подпись) (дата)

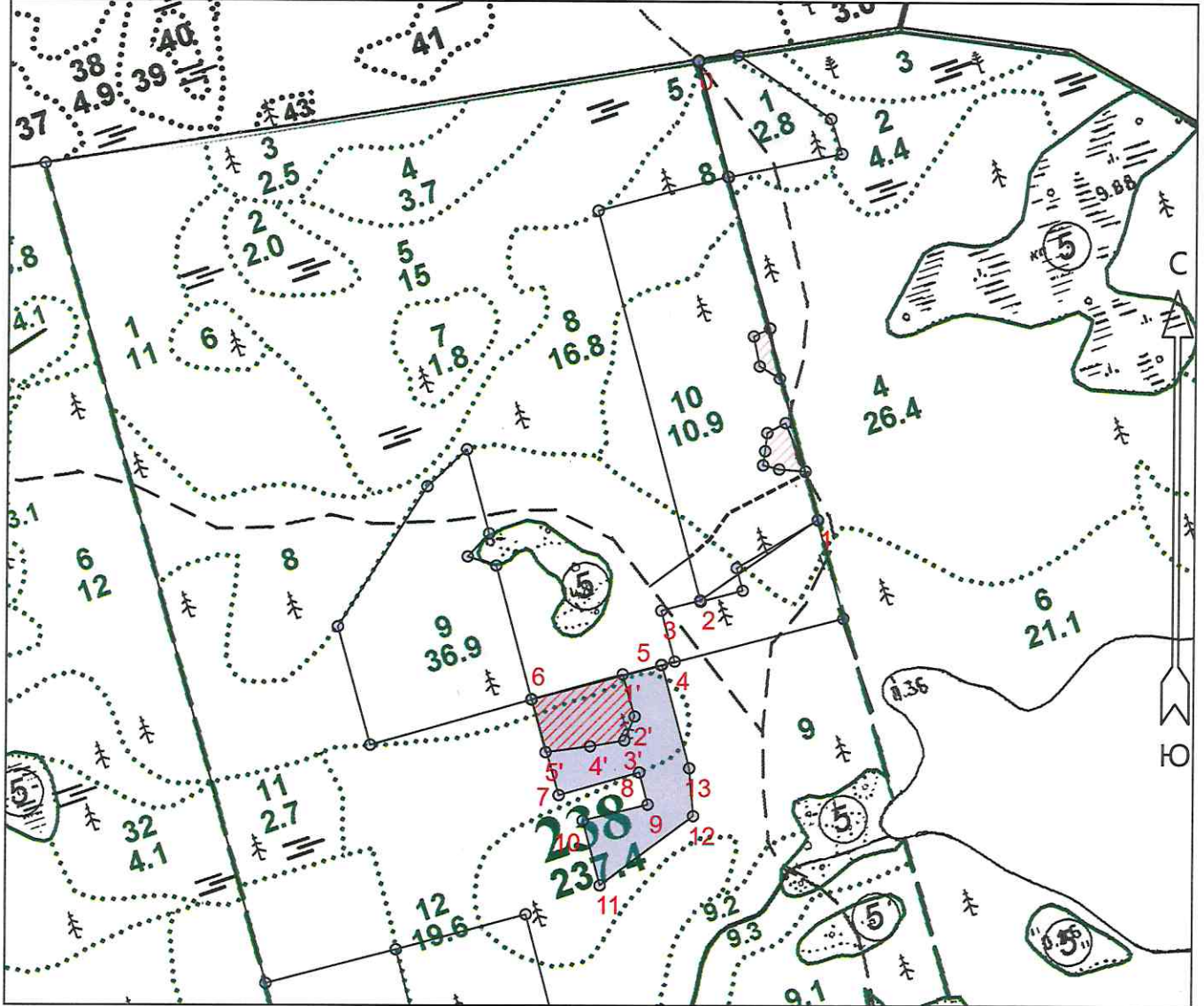
Согласовано с внесением следующих замечаний По факту создания 1/2  
что к келье к. 17, 21

Главный лесничий Подпорожского лесничества Гнутов А.С. [подпись] 25.08.2020  
(должность) (Ф.И.О.) (подпись) (дата)



# Чертеж участка под создание лесных культур

Подпорожское лесничество  
 Виноцкое сельское уч. л-во  
 Кв. 238 дел. Площадь 4.4/3,1 га  
 выд.9-1,8 га; выд.12-1,3 га  
 для ООО "Северо-Западный Лесокомбинат" на 2020 год



Эксплуатационная площадь: 3.1

Масштаб: 1 : 10000

Исполнитель: Бондарева Г.Н.

Условные обозначения:

- Эксплуатационная площадь
- Неэксплуатационная площадь
- Л/проезд
- Дорога

№№	Азимуты	Длина, м
0 - 1	165°	709
1 - 2	235°	213
2 - 3	255°	60
3 - 4	165°	79
4 - 5	255°	21
5 - 6	255°	200
6 - 7	164°	150
7 - 8	74°	125

8 - 9	165°	50
9 - 10	256°	100
10 - 11	165°	101
11 - 12	53°	174
12 - 13	355°	72
13 - 5	345°	161

1' - 2'	164°	66
2' - 3'	203°	39
3' - 4'	260°	52
4' - 5'	262°	67
5' - 6'	345°	83

**Полигон 2**

Площадь, га: 1.3

Тип: Неэксплуатационная площадь

№№	Азимуты	Длина, м
6 - 1'	74°	141

