

«Утверждаю»  
Начальник Управления  
Капитального строительства ООО «РусХимАльянс»  
Горбунов А.Н.  
По доверенности №КТС-04/042-2019 от 29.10.2019  
«18» августа 2020г.



## ПРОЕКТ ЛЕСОРАЗВЕДЕНИЯ

**для компенсационного лесоразведения**

**осень 2020 г.**

**по Договору аренды лесного участка №1144/ДС-2018-11  
от 26.11.18 с ООО «РусХимАльянс»**

наименование исполнителя работ или лесопользователя (N и дата договора, распоряжения, соглашения, лесная декларация и др.)

Характеристика местоположения лесного участка

1.1. Лесничество **Волосовское**

1.2. Участковое лесничество **Бегуницкое**

1.3. Номер квартала **102**

1.4. Номер выдела **11**

1.5. Площадь участка, с точностью до 0,0000 га **0,8000**

1.6. План участка, масштаб 1:10000 (прилагается к Проекту)

2. Характеристика лесорастительных условий участка

2.1. Лесорастительная зона **Таежная**

2.2. Лесной район **Балтийско-Белозерский таежный район**

2.3. Целевое назначение лесов **Леса зеленых зон**

2.4. Рельеф **равнинный**

2.5. Почва **модергумусные подзолистые, суглинистые**

(тип, степень увлажнения, механический состав)

2.6. Тип леса (тип лесорастительных условий) **С2**

2.7. Категория площади лесоразведения **пашня**

(сенокос, пашни, карьеры и др.)

2.8. Напочвенный покров **злаки (тимopheевка луговая, клевер, овсяница и т.д)**

(важнейшие растения-индикаторы)

2.9. Захламленность **отсутствует**

(отсутствует, слабая, средняя, сильная)

2.10. Завалуненность, % (слабая, средняя, сильная) **слабая**

2.11. Наличие малоценных пород **отсутствует**

2.12. Характер и размещение оставленных деревьев и кустарников ---

2.13. Степень задернения почвы **средняя**

слабая, средняя, сильная

2.14. Зараженность почвы вредителями, вид, шт./га **обследование не выполнялось**

2.15. Гидрологические условия **обводненность слабая, водоемы на участке отсутствуют**

3. Обоснование проектируемого способа лесоразведения, породного состава восстанавливаемых лесов, сроки и способы лесоразведения

3.1. Вид проектируемого лесного насаждения для лесоразведения: **лесные культуры**

3.2. Культивируемые породы деревьев, тыс.шт./га: всего **2,0**

в том числе главных (целевых) **Е – 2,0** сопутствующих \_\_\_\_\_

3.3. Подготовка лесного участка **отвод лесного участка (ограничение в натуре площади колями по периметру)**

(отвод лесного участка, отграничение и оформление в натуре площади лесного участка)

Расчистка участка **не требуется**

(полосная, сплошная)

Расстояние между центрами полос -- м, ширина полос -- м,

Сроки проведения расчистки --

Применяемые машины и орудия --

3.4. Обработка почвы

**механизированная бороздами**

(полосами, бороздами, площадками, иное)

Размещение и размеры площадок, полос, борозд на площади и их направление **борозды через 3,5 м., шириной 0,7 м. с СЕВЕРА на ЮГ**

Глубина обработки почвы

**15-20 см**

Сроки проведения обработки почвы **осень 2020 г.**

Применяемые машины и орудия **трактор ТДТ -55 в сцепке с ПЛ - 1**

3.5. Метод и способ лесоразведения **сеянцами с ЗКС**

(посадка сеянцами, саженцами, посадочным с ЗКС)

Сроки проведения работ

**осень 2020 г.**

Применяемые машины и орудия **ручная посадка сеянцев под меч Колесова**

Количество посадочных на 1 га **2,0** тыс. шт.

Схема смешения пород

**Е-Е-Е-Е**

Размещение посадочных: расстояние между рядами (площадками, полосами) **3,5** м, в рядах (в площадках, в полосах) **0,7** м, количество рядов в полосе **1** шт.

Потребность в посадочном материале на 1 га **2,0** тыс. шт. (кг), и на всю площадь по породам **1,6** тыс. шт. (кг).

3.6. Характеристика посадочного материала **3х(4х) летние сеянцы Ели обыкновенной с закрытой корневой системой, паспорт № \_\_\_\_\_ от \_\_\_\_\_ 20\_\_ г.**

(сеянцы с закрытой корневой системой или с открытой корневой системой, саженцы, возраст (лет), N и дата паспорта на используемый посадочный материал)

3.7. Виды и способы ухода, их кратность:

1-й год 2021 г. – двух-кратный – (весной- ручная оправка растений от завала травой и почвой, выжимания морозом; осень- уничтожение травянистой и древесно-кустарниковой растительности в рядах культур и междурядьях и – дополнение культур при необходимости , в соответствии с рекомендациями на основании инвентаризации , проведенной Волосовским лесничеством- филиалом ЛОГКУ «Ленобллес» при приживаемость менее 85%.)

2-й год 2022 г. – двух-кратный – (весной- ручная оправка растений от завала травой и почвой, выжимания морозом; осень- уничтожение травянистой и древесно-кустарниковой растительности в рядах культур и междурядьях и – дополнение культур при необходимости , в соответствии с рекомендациями на основании инвентаризации , проведенной Волосовским лесничеством- филиалом ЛОГКУ «Ленобллес» при приживаемость менее 85%.)

3-й год 2023 г. - двух-кратный (весна – ручная оправка растений от завала травой и почвой, выжимания морозом; осень – рыхление почвы с одновременным уничтожением травянистой и древесной растительности в рядах культур и междурядьях, подавление, скашивание растительности механическим путем);

4-й год 2024 г.- при необходимости (в соответствии рекомендациями на основании инвентаризации, проведенной Волосовским лесничеством – филиала ЛОГКУ «Ленобллес»);

5-й год 2025 г. - при необходимости (в соответствии рекомендациями на основании инвентаризации, проведенной Волосовским лесничеством – филиала ЛОГКУ «Ленобллес»);

6-й год 2026 г. - при необходимости (в соответствии рекомендациями на основании инвентаризации, проведенной Волосовским лесничеством – филиала ЛОГКУ «Ленобллес»);

7-й год 2027 г. - при необходимости (в соответствии рекомендациями на основании инвентаризации, проведенной Волосовским лесничеством – филиала ЛОГКУ «Ленобллес»);

8-й год 2028 г. - при необходимости (в соответствии рекомендациями на основании инвентаризации, проведенной Волосовским лесничеством – филиала ЛОГКУ

4. Противопожарные и защитные мероприятия

4.1. Проведения противопожарных мероприятий устройство мин.полос шириной 1,4 м протяженностью 0,5 км

(перечень мероприятий, объем работ, ширина и протяженность)

4.2. Уход за противопожарными объектами 2023г., 2025г, 2028г. уход за мин. Полосами(обновление)

4.3. Борьба с вредителями, болезнями леса Визуальное наблюдение за состоянием лесных культур до отнесения земель, предназначенных для лесоразведения, к землям, на которых расположены леса. При выявлении вредителей или болезней лесных культур, проведение лесопатологического обследования с дальнейшим проведением рекомендуемых мероприятий.

(перечень мероприятий, объем работ)

5. Проектируемые показатели оценки качества лесоразведения для признания работ по лесоразведению завершенными

5.1. Намечаемый год отнесения земель, предназначенных для лесоразведения, к землям, на которых расположены леса 2028

5.2. Состав 10Е

5.3. Средняя высота, 0,7 м

5.4. Возраст 9 лет

5.5. Количество деревьев главных (целевых) пород не менее 2,0 тыс. шт./га

5.6. Приживаемость, % 1 год 95%, 3 год 90%, 5 год 85%

5.7. Параметры лесных культур в возрасте 5 лет:

Количество деревьев культивируемых пород, тыс.шт./га, всего 2,0

В том числе по породам Е, 2,0

Соотношение средних высот деревьев культивируемых пород и естественно возобновившихся нежелательных пород: 1:1

5.8. Характеристика созданного молодняка при отнесении к земель, предназначенных для лесоразведения, к землям, на которых расположены леса:

Количество деревьев главных (целевых) пород, не менее тыс.шт./га, всего 2,0

В том числе по породам Е, 2,0

Соотношение средних высот деревьев культивируемых пород и естественно возобновившихся нежелательных пород: 1:1

5.8. Намечаемые сроки обследования, годы 2021г., 2022г., 2024г., 2028г.

К проекту прилагается:

1. План участка.

2. Расчетно-технологическая карта.

Проект составил:

г.л. специалист





Леденев ВК  
2020г.

должность (Ф.И.О.) (подпись, число, печать)

## Расчетно-технологическая карта.

Технологическая операция						Затраты, на га/на участок			
№ п/п	Вид операции	Срок выполнения	Количественные, качественные характеристики выполняемой работы	Ед. изм. (га, тыс. шт.)	Объем	Марка трактора, орудия, инструмента	Маш. см.	Чел. дн.	Тыс. руб.
1	Планировка, трассирование, регулирование гидрологического режима	-	-	-	-	-	-	-	-
2	Расчистка участка	-	-	-	-	-	-	-	-
3	Обработка почвы	Осень 2020 г.	Проведение борозд глубиной 15-20 см с расстояниями между центрами борозд 3,5 м	га	0,8	ТДТ-55 ПЛ - 1			
4	Посадка, транспортировка и хранение посадочного материала	Осень 2020 г.	Ручная посадка 3-4 летних сеянцев в пласт борозды с размещением в ряду через 0,7 м Перевозка посадочного материала на л/к площадь	Тыс шт	1,6	Меч Колесова  УАЗ - 390945			
5	Дополнение								
6	Агротехнические уходы по годам	2 – кратный до 2024 г., далее по необходимости	- ручная оправка растений от завала травой и почвой, размыва и выжимания морозом; – рыхление почвы с одновременным уничтожением травянистой и древесной растительности в рядах культур и междурядьях; - уничтожение или			Тяпка, мотыга  Секор - 3			

			предупреждение появления травянистой и нежелательной древесной растительности						
7	Лесозащитные мероприятия		а) предупредительные мероприятия (лесопатологическое обследование при условии визуального выявления очагов вредителей и болезней) б) истребительные мероприятия						
8	Противопожарные мероприятия	Осень 2020 г.	Создание противопожарных минерализованных полос (противопожарного барьера)	км	0,5	ТДТ- 55 ПЛ - 1			

Потребность в посадочном материале всего: **1,6** тыс. шт.

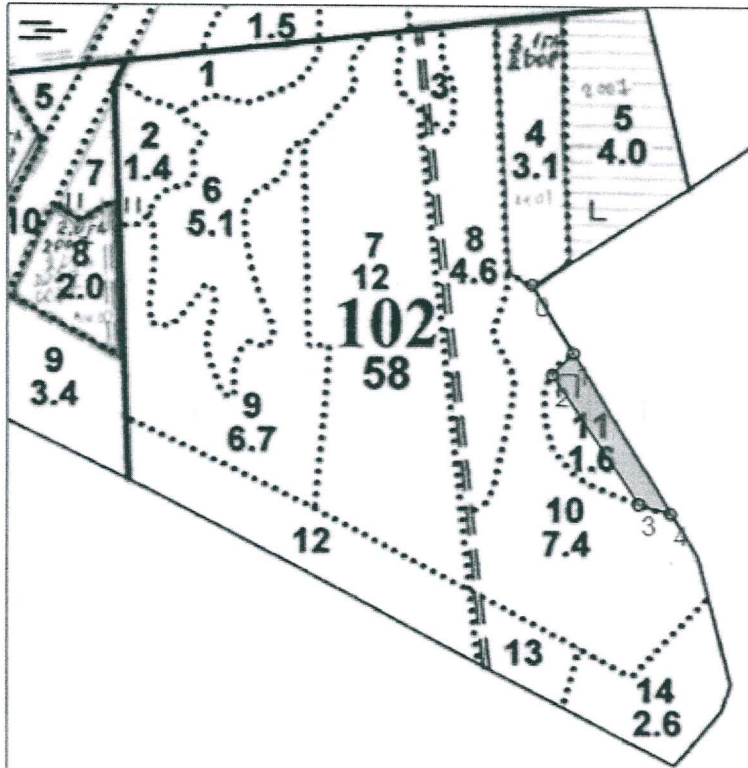
В т.ч. на дополнение: \_\_\_\_\_ тыс.шт.

Затраты на посадочный материал: \_\_\_\_\_ тыс.руб.

План участка  
М 1 : 10 000

Лесничество (лесопарк) Волосовское  
Участковое лесничество Бегуницкое  
Урочище (при наличии) -  
Номер(а) лесного квартала 102  
Номер(а) лесотаксационного выдела 11  
Масштаб 1 : 10 000

Площадь общая, га
0,8



АОЗТ Торосово

Экспликация объекта					
привязка					
Номера точек	Направление (азимут), румбы		Длина линий, м		
0 - 1	ЮВ	31	107		
Объект					
Катег. Земель	Площадь участка, га	Номера точек	Направление (азимут), румбы		Длина линий, м
	0,8	1 - 2	ЮЗ	44°	41
		2 - 3	ЮВ	34°	209
		3 - 4	ЮВ	74°	45
		4 - 1	СЗ	31°	252

Емельянов А.А.

Дата 18.08.2020г.

Подпись (расшифровка подписи)