

**ПРОЕКТ
ИСКУССТВЕННОГО
ЛЕСОВОССТАНОВЛЕНИЯ
(создание лесных культур)
на 2020 год**

Ленинградская область Сланцевский район

Лесничество Сланцевское

Участковое лесничество Черновское

№ квартала 40

№ выдела 15

Главная порода

Ель

Вид культур

сплошные

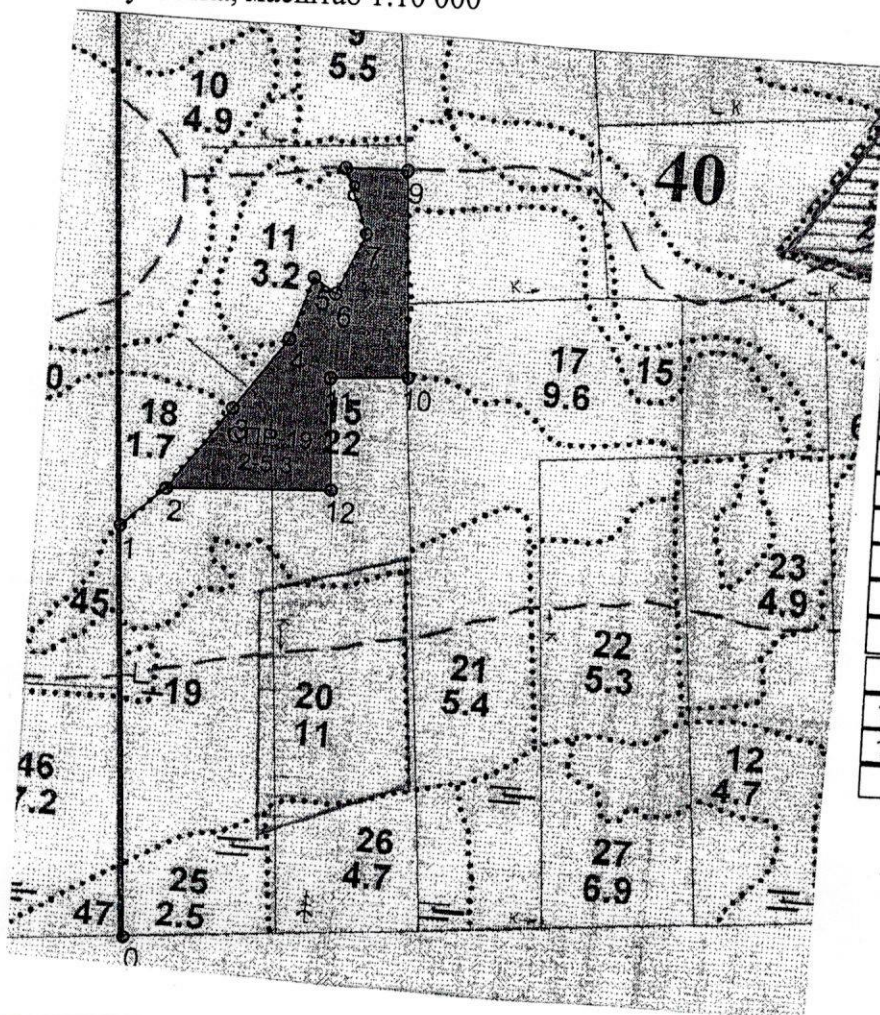
Арендатор лесного участка: **ООО "Логос"**

Договор аренды № 2-2008-12-49-3 от 08.12.2008 г.

Лесная декларация № 7-2019 от 20.11.19 г.

Площадь участка 5,3 га

План участка, масштаб 1:10 000



№№	Направление	Румбы	Длина, м
0 - 1	СЗ	14°	539
1 - 2	СВ	37°	77
2 - 3	СВ	25°	140
3 - 4	СВ	26°	117
4 - 5	СВ	9°	85
5 - 6	ЮВ	67°	35
6 - 7	СВ	14°	87
7 - 8	СЗ	31°	89
8 - 9	СВ	79°	83
9 - 10	ЮВ	14°	267
10 - 11	ЮЗ	76°	103
11 - 12	ЮВ	14°	151
12 - 2	ЮЗ	77°	216

1. Категория лесокультурной площади: **вырубка 2020 года**
состояние очистки: **удовл.**, кол-во пней на 1 га: **330 шт.**, степень задернения: **сильная**
2. Рельеф: **равнинный**; почвы, механический состав, степень влажности: **торфянисто-глиевые суглинистые влажные**
3. Напочвенный покров: **таволга вязолистная, дудник, купырь лесной, бодяга, вейник**
4. Тип леса, тип лесорастительных условий: **ТТ/С4**
5. Наличие естественного возобновления лесных древесных пород:
порода: -, средний возраст: -, средняя высота, м: -, количество, тыс.шт./га: -,
размещение: -, состояние: - **отсутствует**
6. Зараженность почвы вредителями, вид: **не обнаружено**
7. Состав, возраст, полнота, класс бонитета реконструируемого насаждения: -
8. Способ реконструкции: ширина и направление коридоров, кулис, площадь расчищенных коридоров от общей площади реконструируемого участка (в %): -
9. Сроки и виды подготовки площади, применяемые машины и орудия: **в период: лето 2020 года, после осмотра лесосеки: обследование участка и маркировка линий полос обработки почвы**
10. Способы и время обработки почвы: **механизированная, в период: лето 2020 года, Форвардер Komatsu + ПЛМЛ-001 Ф, бороздами - через 4 - 5 м, вдоль волоков, глубина обработки почвы 20-30 см**
11. Размещение борозд на площади: **через 4 – 5 м, шириной до 1 м; направление: прямолинейное**
12. Метод и способ создания культур: **посадка семян под меч Колесова, ручным способом**
13. Количество посадочных (посевных) мест на 1 га, тыс.шт.: **3,0 (ОКС)**
14. Размещение посадочных (посевных) мест, расстояние между рядами **4 - 5 м, в рядах 0,7-0,8 м, в пласт/ боковую поверхность борозды**
15. Схема смешения пород: **Е-Е-Е-Е**
16. Потребность в посадочном (посевном) материале на 1 га: **3,0 (ОКС)** тыс.шт. (кг) и на всю площадь по породам: **Ель об., 15,9 (ОКС)** тыс.шт. (кг)
17. Требования к посадочному материалу: **стандартные семена ели обыкновенной, имеющие паспорт на посадочный материал**
18. Способ подготовки семян к посеву: -
19. Виды и способы агротехнических уходов, их кратность: **ручная оправка растений от завала травой и почвой, заноса песком, размыва и выдувания почвы, выжимания морозом, скашивание растительности механическим способом, дополнение лесных культур - по потребности**
20. Виды и способы лесоводственных уходов, их кратность:
рубки ухода за лесом (ОСВ) – 1 кратно, после перевода в покрытую лесом площадь
21. Противопожарные мероприятия: **по периметру вырубки прокладка минерализованной полосы**
22. Намечаемый год перевода культур в лесопокрытую площадь: **2028 году**
23. Требования к молоднякам, площади которых подлежат отнесению к землям, на которых расположены леса, для признания работ по лесовосстановлению законченными:
возраст 9 лет, количество: не менее 1,7 т.шт./га, высота: не менее 0,7 м.

Составил: инженер по учету л/п Поясова Т.В.
(должность) (Ф.И.О.)


(подпись)

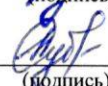
21.08.2020.
(дата)

Проверил: лесничий Хусу И.В.
(должность) (Ф.И.О.)


(подпись)

21.08.2020.
(дата)

Проверил: и.о.инженера по л/в Дубровина О.А.
(должность) (Ф.И.О.)


(подпись)

21.08.2020.
(дата)

Учено с внесением следующих замечаний: _____

Главный лесничий Рябинин П.П.
(должность) (Ф.И.О.)


(подпись)

21.08.2020
(дата)