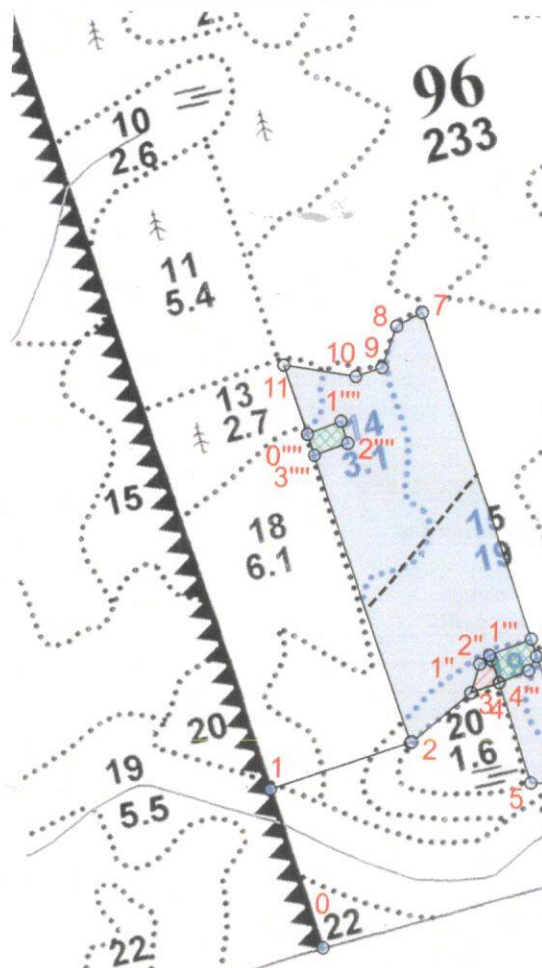


**ПРОЕКТ
ЛЕСОВОССТАНОВЛЕНИЯ
(создания лесных культур)**

на **весну** **2021** года

Лесничество	<u>Подпорожское</u>	Участковое лесничество	<u>Важинское</u>
Номер квартала	<u>96</u>	Номер выдела	<u>выд. 13-0,2 га; выд. 14-3,0 га; выд. 15-5,0 га; выд. 19-1,2 га</u>
Главная порода	<u>ель, сосна с ЗКС</u>		
Вид культур	<u>сплошные</u>		
<small>(сплошные, частичные, подпологовые, реконструкция)</small>			
Арендатор лесного участка	<u>ООО "Метса Форест Подпорожье"</u>		
<small>(наименование, № договора аренды декларация, дата)</small>			
<u>Договор аренды № 2-2008-12-46-3 от 08 декабря 2008 г.</u>			
Площадь участка	<u>10,3 га</u>		
План участка, масштаб	<u>1:10000</u>		



Условные обозначения:

	Эксплуатационный участок	л/к	<u>9,4</u>	га
	Дорога	Е.З.	<u>0,3</u>	га
	Неэксплуатационный участок	дорога	<u>0,5</u>	га
	Естественное заравнивание	кл. объект	<u>0,1</u>	га

Основной полигон

№№	Азимуты	Длина, м
0 - 1	339° 30'	220
1 - 2	70° 00'	200
2 - 3	49° 00'	102
3 - 4	69° 30'	40
4 - 5	160° 00'	138
5 - 6	89° 00'	65
6 - 7	339° 30'	655
7 - 8	240° 30'	38
8 - 9	198° 00'	58
9 - 10	249° 30'	37
10 - 11	277° 00'	98
11 - 2	159° 30'	525

4 - 3	249° 30'	40
3 - 1''	15° 00'	39
1'' - 2''	72° 00'	17
2'' - 4	159° 30'	31

Полигон 4
Площадь, га: 0.2

Тип: Естественное заравнивание

№№	Азимуты	Длина, м
4 - 1'''	338° 30'	38
1''' - 2'''	67° 00'	61
2''' - 3'''	161° 30'	24
3''' - 4'''	208° 00'	22
4''' - 4	246° 00'	43

Полигон 3
Площадь, га: 0.1

Тип: Неэксплуатационный участок

№№	Азимуты	Длина, м
0'''' -	67° 30'	49
1'''' -	161° 00'	30
2'''' -	249° 00'	48
3'''' -	340° 00'	29
0''''		

Полигон 5
Площадь, га: 0.1

Тип: Естественное заравнивание

№№	Азимуты	Длина, м
11 - 0''''	159° 00'	97

1. Категория лесокультурной площади: вырубка, 2019 г. состояние очистки проведена в соответствии с технологической картой разработки лесосек
кол-во пней (валунов) на 1 га 850 шт., гарь г.: редина, пустырь, прогалина и т.д.

2. Рельеф почвы, механический состав, степень влажности рельеф равнинный, суглинок, в низких местах с повышенным накоплением влаги

3. Напочвенный покров (важнейшие растения-индикаторы) моховой (травяной) черника

4. Тип леса (тип вырубки), тип лесорастительных условий ЧС В2;

5. Наличие естественного возобновления (по породам), тыс.шт./га размещение, средняя высота, м не имеется

6. Заражённость почвы вредителями, вид, в связи с отсутствием признаков заселения вредных организмов, обследование на лесном участке не проводилось

7. Состав, возраст, полнота, класс бонитета реконструируемого насаждения -

8. Способ реконструкции: ширина и направление коридоров, кулис, размеры окон, площадь расчищенных коридоров от общей площади реконструируемого участка (в %) -

9. Сроки и виды подготовки площади, применяемые машины и орудия лето 2020 года экскаватором

10. Способы и время обработки почвы, применяемые машины и орудия экскаватором площадками с микроповышением

11. Размещение и размеры площадок, террас, полос, борозд на площади и их направление площадки 40x50 см, высота микроповышения 20 см

12. Метод и способ создания культур (посадка сеянцами, саженцами, посев рядовой, строчно-луночный, комбинированный, ручной, механизированный) посадка с использованием посадочной трубы сосны, ели с ЗКС (применяемые машины и орудия)

13. Количество посадочных (посевных) мест на 1 га, тыс.шт./га 2,0 тыс.шт.

14. Размещение посадочных (посевных) мест, расстояние между рядами (площадками) 2,0 м, в рядах (площадках) 2,0 м

15. Схема смешения пород С-С-Е-Е Е-50%; С-50%

16. Потребность в посадочном (посевном) материале 2,0 тыс шт /га и на всю площадь по породам 18,8 тыс .шт

17. Характеристика посадочного (посевного) материала по породам: возраст сеянцев, саженцев класс качества семян, их происхождение сеянцы сосны, ели с ЗКС ; паспорт №

18. Способ подготовки семян к посеву -

19. Виды и способы агротехнических уходов, их кратность: ручная оправка от завала травой и почвой, выжимание морозом-однократно; дополнение лесных культур- однократно

20. Виды и способы лесоводственных уходов, их кратность: уничтожение травянистой и древесной растительности в рядах-однократно-двукратно

21. Противопожарные и защитные мероприятия, протяженность, ширина минполос -

22. Намечаемый год перевода культур в лесопокрытую площадь 2029 год

23. Показатели оценки восстанавливаемых лесов для признания работ по лесовосстановлению завершёнными (возраст, количество деревьев главных лесных пород, средняя высота в соответствии с приложением 3 Правил лесовосстановления)

Составил:
Вед. специалист л/х Дмитриева Е.Г. (подпись, число) 10.08.20.
Лесничий Важинского участкового лесничества Афонин В.В. (подпись, число) 10.08.20.
Проверил:
Инж. по л/восст. Туркина О.Н. (подпись, число) 10.08.20.
Согласовано с внесением следующих изменений
Гл. лесничий: Гнутов А.С. (подпись, число) 10.08.20.

По факту создания л/к угодья № 21