

«Утверждаю»

Начальник Управления  
Капитального строительства ООО «РусХимАльянс»

  
Горбунов А.Н.  
По доверенности №КГС-04/042-2019 от 20.10.2019

«РусХимАльянс»  
Для документов  
№3 » августа 2020г.

## ПРОЕКТ

# ЛЕСОРАЗВЕДЕНИЯ

## ДЛЯ КОМПЕНСАЦИОННОГО ЛЕСОРАЗВЕДЕНИЯ

осень 2020 г.

по Договору аренды лесного участка №1144/ДС-2018-11  
от 26.11.18 с ООО «РусХимАльянс»

наименование исполнителя работ или лесопользователя (N и дата договора,  
распоряжения, соглашения, лесная декларация и др.)

Характеристика местоположения лесного участка

- 1.1. Лесничество Волосковское
- 1.2. Участковое лесничество Молосковское
- 1.3. Номер квартала 59
- 1.4. Номер выдела 2
- 1.5. Площадь участка, с точностью до 0,0000 га 1,2000
- 1.6. План участка, масштаб 1:10000 (прилагается к Проекту)
2. Характеристика лесорастительных условий участка
- 2.1. Лесорастительная зона Тажная
- 2.2. Лесной район Балгийско-белозерский таежный район
- 2.3. Целевое назначение лесов Эксплуатационные леса
- 2.4. Рельеф равнинный
- 2.5. Почва модергумусные подзолистые, суглинистые и карбонатные

(тип, степень увлажнения, механический состав)

2.6. Тип леса (тип лесорастительных условий) С2

2.7. Категория площади лесоразведения сенокос

(сенокос, пашни, карьеры и др.)

2.8. Напочвенный покров

снять обыкновенная

(важнейшие растения-индикаторы)

2.9. Захламленность отсутствует

(отсутствует, слабая, средняя, сильная)

2.10. Завалунность, % (слабая, средняя, сильная) слабая

2.11. Наличие малоченных пород отсутствуют

2.12. Характер и размещение оставленных деревьев и кустарников -

2.13. Степень задернения почвы средняя

слабая, средняя, сильная

2.14. Зараженность почвы вредителями, вид, шт./га обследование не выполнялось

2.15. Гидрологические условия обводненность слабая, водоемы на участке

отсутствуют

3. Обоснование проектируемого способа лесоразведения, породного  
состава восстанавливаемых лесов, сроки и способы лесоразведения

3.1. Вид проектируемого лесного насаждения для лесоразведения: лесные культуры

3.2. Культивируемые породы деревьев, тыс.шт./га: всего 2,3  
в том числе главных (целевых) Е-2,3 сопутствующих

3.3. Подготовка лесного участка отвод лесного участка (ограничение в натуре

площади лесного участка колями по периметру)

(отвод лесного участка, отграничение и оформление в натуре площади лесного участка)

Расчистка участка **не требуется**

(полосная, сплошная)

Расстояние между центрами полос \_\_\_\_\_ м, ширина полос \_\_\_\_\_ м,

Сроки проведения расчистки \_\_\_\_\_

Применяемые машины и орудия \_\_\_\_\_

3.4. Обработка почвы **механизированной бороздами с рыхлением дна**

(полосами, бороздами, бороздами, площадками, иное)

Размещение и размеры площадок, полос, борозд на площади и их

направление **борозды через 3,5 м., шириной 0,7 м с СЕВЕРА на ЮГ.**

Глубина обработки почвы **15-20 см**

Сроки проведения обработки почвы **осень 2020 г.**

Применяемые машины и орудия **трактор ТДТ-55 в сцепке с плугом ПЛ-1,2**

3.5. Метод и способ лесоразведения **сеянцами с ЗКС**

(посадка сеянцами, саженцами, посадочным с ЗКС)

Сроки проведения работ **осень 2020**

Применяемые машины и орудия **ручная посадка под меч Колесова**

Количество посадочных на 1 га **2,3** тыс. шт.

Схема смешения пород **Е-Е-Е-Е**

Размещение посадочных: расстояние между рядами (площадками, полосами) **3,5** м, в рядах (в площадках, в полосах), **1,2 м**, количество рядов в полосе **1** шт.

Потребность в посадочном материале на 1 га **2,3** тыс. шт.(кг), и на всю площадь по породам **2,76** тыс. шт. (кг).

3.6. Характеристика посадочного материала **3х(4х) летние сеянцы Е.ли обыкновенной с закрытой корневой системой, паспорт № \_\_\_\_\_ от \_\_\_\_\_ 20 \_\_\_\_\_ г.**

(сеянцы с закрытой корневой системой или с открытой корневой системой, саженцы, возраст (лет), N и дата паспорта на используемый посадочный материал)

3.7. Виды и способы ухода, их кратность:

1-й год 2021 г.- двух-кратный –(весной- ручная оправка растений от завала травой и почвой,

выжимания морозом; осень- уничтожение травянистой и древесно-кустарниковой растительности

в рядах культур и междурядьях и – дополнение культур при необходимости . в соответствии с

рекомендациями на основании инвентаризации , проведенной Волосовским лесничеством-

филиалом ЛОГКУ «Ленобллес» при приживаемость менее 85%.)

2-й год 2022 г.- двух-кратный –(весной- ручная оправка растений от завала травой и почвой,

выжимания морозом; осень- уничтожение травянистой и древесно-кустарниковой растительности

в рядах культур и междурядьях и – дополнение культур при необходимости , в соответствии с

рекомендациями на основании инвентаризации , проведенной Волосовским лесничеством-

филиалом ЛОГКУ «Ленобллес» при приживаемость менее 85%.)

3-й год 2023 г. - двух-кратный (весна – ручная оправка растений от завала травой и почвой,

выжимания морозом; осень – рыхление почвы с одновременным уничтожением травянистой и

древесной растительности в рядах культур и междурядьях, подавление, скашивание

растительности механическим путем);

4-й год 2024 г.- при необходимости (в соответствии рекомендациями на основании

инвентаризации, проведенной Волосовским лесничеством –филиала ЛОГКУ «Ленобллес»);

5-й год 2025 г. - при необходимости (в соответствии рекомендациями на основании

инвентаризации, проведенной Волосовским лесничеством –филиала ЛОГКУ «Ленобллес»);

6-й год 2026 г. - при необходимости (в соответствии рекомендациями на основании

инвентаризации, проведенной Волосовским лесничеством –филиала ЛОГКУ «Ленобллес»);

7-й год 2027 г. - при необходимости (в соответствии рекомендациями на основании

инвентаризации, проведенной Волосовским лесничеством –филиала ЛОГКУ «Ленобллес»);

8-й год 2028 г. - при необходимости (в соответствии рекомендациями на основании

инвентаризации, проведенной Волосовским лесничеством –филиала ЛОГКУ «Ленобллес»);

4. Противопожарные и защитные мероприятия

4.1. Проведения противопожарных мероприятий создание минерализованных полос по периметру лесного участка.

(перечень мероприятий, объем работ, ширина и протяженность)  
4.2. Уход за противопожарными объектами в первые три года ежегодное обновление противопожарных минерализованных полос, далее по необходимости

(год ухода, перечень мероприятий, объем работ)  
4.3. Борьба с вредителями, болезнями леса визуальное наблюдение за состоянием лесных культур до отнесения земель, предназначенных для лесоразведения, к землям, на которых расположены леса. При выявлении вредителей или болезней лесных культур, проведение лесопатологического обследования с дальнейшим проведением рекомендуемых мероприятий.

(перечень мероприятий, объем работ)

5. Проектируемые показатели оценки качества лесоразведения для

признания работ по лесоразведению завершенными

5.1. Намечаемый год отнесения земель, предназначенных для лесоразведения, к землям,

на которых расположены леса **2028** год

5.2. Состав **10Е**

5.3. Средняя высота, **0,7** м

5.4. Возраст **9** лет

5.5. Количество деревьев главных (целевых) пород не менее **2,0** тыс. шт./га

5.6. Приживаемость, % 1 год **95** %, 3 год **90** %, 5 год **85** %

5.7. Параметры лесных культур в возрасте 5 лет:

Количество деревьев культивируемых пород, тыс. шт./га, всего **2,0**

В том числе по породам **Е, 2,0**

Соотношение средних высот деревьев культивируемых пород и естественно возобновившихся нежелательных пород: **1:1**

5.8. Характеристика созданного молодняка при отнесении к земель, предназначенных для лесоразведения, к землям, на которых расположены леса:

Количество деревьев главных (целевых) пород, не менее тыс.шт./га, всего **2,0**

В том числе по породам **Е, 2,0**

Соотношение средних высот деревьев культивируемых пород и естественно возобновившихся нежелательных пород: **1:1**

5.8. Намечаемые сроки обследования, годы **2021 г., 2022 г., 2024 г., 2028 г.**

К проекту прилагается:

1. План участка.
2. Расчетно-технологическая карта.

Проект составил:

*М. Спермяна*



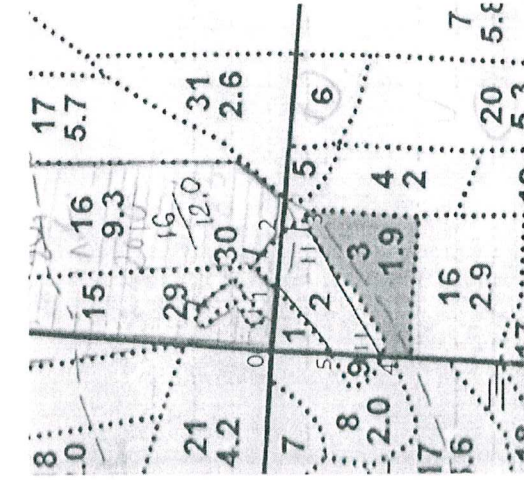
*А.Бегуев ВК*

Должность (Ф.И.О.) (подпись, число, печать)  
*03.08.2020г.*

План участка  
М 1 : 10000

Лесничество Вологовское  
Участковое лесничество Молосковичское  
Урочище(при наличии)  
Номер(а) лесного квартала 59  
Номер(а) лесотаксационного выдела 2

Площадь общая, га
1,2



Экспликация объекта					
Номера точек		Направление азимут линии, градус		Длина линии, м	
Привязка					
0-1		97		80	
объект					
Катег. земель	Площадь участка, га	Номера точек	Направление азимут линии, градус	Длина линии, м	
	1,2	1-2	95,5	73	
		2-3	185	44	
		3-4	239	191	
		4-5	5,5	74	
		5-1	49	116	

*С.А.В.*

Подпись

Дата 03 августа 2020г.

*Семельнов А.А.*

(расшифровка подписи)

## Расчетно-технологическая карта.

Технологическая операция							Заграты, на га/на участок
№ п/п	Вид операции	Срок выполнения	Количественные, качественные характеристики-тики выполняемой работы	Ед. изм. (га, тыс. шт.)	Объем, га	Марка трактора, орудия, инструмента	
1	Планировка, трассирование, регулирование гидрологического режима						Машина
2	Расчистка участка						
3	Обработка почвы	осень 2020г.	Проведение борозд глубиной 15-20см с расстоянием между центрами борозд 3,5м	га	1,2	ТДТ-55 ПЛ-1,2	Ш. см. Д. н.
4	Посадка, транспортировка и хранение посадочного материала	осень 2020г.	Ручная посадка 3-4 летних сеянцев пласт борозды с размещением в ряду через 1,2 м Перевозка посадочного материала на л/к площадь	тыс. шт	2,76	Меч Колесо-ва УАЗ-390945	
5	Дополнение						
6	Агротехнические уходы по годам	2-кратный до 2023 г., далее по необходимости	- ручная опровка растений от завала травой и почвой - рыхление почвы с одновременным уничтожением травянистой и древесной растительности в рядах культур и междурядьях, - скашивание растительности механическим путем);	га	1,2	Тяпка, мотыга Секор-3	
7	Лесозащитные мероприятия		1.предупредительные мероприятия (лесопатологическое обследование при условии визуального выявления очагов вредителей и болезней) 2.истребительные мероприятия	га	1,2		
8	Противопожарные мероприятия	Осень 2020г.	Создание противопожарных минерализованных полос	км.	0,6	ТДТ-55 ПЛ-1,2	

Потребность в посадочном материале всего: **2,76** тыс. шт.

В т.ч. на допосев: \_\_\_\_\_ тыс.шт.

Затраты на посадочный материал: \_\_\_\_\_ тыс.руб.