

«Утверждаю»

Начальник Управления
Капитального строительства ООО «РусХимАльянс»



Горбунов А.Н.
По доверенности №КГС-04/042-2019 от 29.10.2019

29 августа 2020г.

ПРОЕКТ ЛЕСОРАЗВЕДЕНИЯ

ДЛЯ КОМПЕНСАЦИОННОГО ЛЕСОРАЗВЕДЕНИЯ

осень 2020 г.

по Договору аренды лесного участка №1144/ДС-2018-11
от 26.11.18 с ООО «РусХимАльянс»

наименование исполнителя работ или лесопользователя (N и дата договора,
распоряжения, соглашения, лесная декларация и др.)

Характеристика местоположения лесного участка

- 1.1. Лесничество Волосовское
- 1.2. Участковое лесничество Врудское
- 1.3. Номер квартала 51
- 1.4. Номер выдела 14
- 1.5. Площадь участка, с точностью до 0,0000 га 1,0000 га
- 1.6. План участка, масштаб 1:10 000 (прилагается к Проекту)
2. Характеристика лесорастительных условий участка
- 2.1. Лесорастительная зона Таёжная
- 2.2. Лесной район Балтийско-белозерский таёжный район
- 2.3. Целевое назначение лесов Эксплуатационные леса
- 2.4. Рельеф равнинный
- 2.5. Почва суглинистые

(тип, степень увлажнения, механический состав)

2.6. Тип леса (тип лесорастительных условий) С3

2.7. Категория площади лесоразведения сенокос

(сенокос, пашни, карьеры и др.)

2.8. Напочвенный покров бобовые, злаки (тимOFFеевка луговая, овсяница луговая, клевер)

(важнейшие растения-индикаторы)

2.9. Захламленность отсутствует

(отсутствует, слабая, средняя, сильная)

2.10. Завалуненность, % (слабая, средняя, сильная) слабая

2.11. Наличие малоценных пород --

2.12. Характер и размещение оставленных деревьев и кустарников --

2.13. Степень задернения почвы средняя

слабая, средняя, сильная

2.14. Зараженность почвы вредителями, вид, шт./га обследование не выполнялось

2.15. Гидрологические условия обводненность слабая, водоемы на участке

отсутствуют

3. Обоснование проектируемого способа лесоразведения, породного состава
восстанавливаемых лесов, сроки и способы лесоразведения

3.1. Вид проектируемого лесного насаждения для лесоразведения: лесные культуры

3.2. Культивируемые породы деревьев, тыс.шт./га: всего 2,3
в том числе главных (целевых) Е-2,3 сопутствующих _____

3.3. Подготовка лесного участка отвод лесного участка (ограничение в натуре площади лесного участка колями по периметру)

(отвод лесного участка, ограничение и оформление в натуре площади лесного участка)

Расчетка участка не требуется
(полосная, сплошная)

Расстояние между центрами полос -- м, ширина полос -- м,

Сроки проведения расчистки --

Применяемые машины и орудия ---
механизированная бороздами

(полосами, бороздами, площадками, иное)

Размещение и размеры площадок, полос, борозд на площади и их направление **борозды через 3,5 м, шириной 0,7 м с севера на юг**

Глубина обработки почвы 15-20 см

Сроки проведения обработки почвы осень 2020 г

Применяемые машины и орудия трактор ТДТ-55 в сцепке с плугом ПЛ-1

3.5. Метод и способ лесоразведения посадка сеянцами с ЗКС

(посадка сеянцами, саженцами, посадочным с ЗКС)

Сроки проведения работ осень 2020 г

Применяемые машины и орудия ручная посадка сеянцев под меч Колесова

Количество посадочных на 1 га 2,3 тыс. шт.

Схема смешения пород Е-Е-Е-Е

Размещение посадочных: расстояние между рядами (площадками, полосами)

3,5 м, в рядах (в площадках, в полосах), 1,2 м, количество рядов в полосе 1 шт.

Потребность в посадочном материале на 1 га 2,3 тыс. шт.(кг), и на всю площадь по породам 2,3 тыс. шт. (кг).

3.6. Характеристика посадочного материала 3х (4х) сеянцы Ели обыкновенной с закрытой корневой системой, паспорт № От 20 г.

(сеянцы с закрытой корневой системой или с открытой корневой системой, саженцы, возраст (лет), N и дата паспорта на используемый посадочный материал)

3.7. Виды и способы ухода, их кратность:

1-й год 2021 г. – двух-кратный – (весной – ручная опровка растений от завала травой и почвой, выжимания морозом; осень – уничтожение травянистой и древесно-кустарниковой растительности в рядах культур и междурядьях и – дополнение культур при необходимости, в соответствии с рекомендациями на основании инвентаризации, проведенной Волосовским лесничеством-филиалом ЛОГКУ «Ленобллес» при приживаемости менее 85%.)

2-й год 2022 г. – двух-кратный – (весной – ручная опровка растений от завала травой и почвой, выжимания морозом; осень – уничтожение травянистой и древесно-кустарниковой растительности в рядах культур и междурядьях и – дополнение культур при необходимости, в соответствии с рекомендациями на основании инвентаризации, проведенной Волосовским лесничеством-филиалом ЛОГКУ «Ленобллес» при приживаемости менее 85%.)

3-й год 2023 г. – двух-кратный (весна – ручная опровка растений от завала травой и почвой, выжимания морозом; осень – рыхление почвы с одновременным уничтожением травянистой и древесной растительности в рядах культур и междурядьях, подавление, скашивание растительности механическим путем);

4-й год 2024 г. – при необходимости (в соответствии рекомендациями на основании инвентаризации, проведенной Волосовским лесничеством – филиала ЛОГКУ «Ленобллес»);

5-й год 2025 г. – при необходимости (в соответствии рекомендациями на основании инвентаризации, проведенной Волосовским лесничеством – филиала ЛОГКУ «Ленобллес»);

6-й год 2026 г. – при необходимости (в соответствии рекомендациями на основании инвентаризации, проведенной Волосовским лесничеством – филиала ЛОГКУ «Ленобллес»);

7-й год 2027 г. – при необходимости (в соответствии рекомендациями на основании инвентаризации, проведенной Волосовским лесничеством – филиала ЛОГКУ «Ленобллес»);

8-й год 2028 г. – при необходимости (в соответствии рекомендациями на основании инвентаризации, проведенной Волосовским лесничеством – филиала ЛОГКУ «Ленобллес»).

4. Противопожарные и защитные мероприятия

4.1. Проведения противопожарных мероприятий создание минерализованных полос по периметру лесного участка трактором ТДТ – 55 в сепке с плугом ПЛ - 1 общей протяженностью 0,5 км

(перечень мероприятий, объем работ, ширина и протяженность)

4.2. Уход за противопожарными объектами в первые три года ежегодное обновление противопожарных минерализованных полос, далее по необходимости

(год ухода, перечень мероприятий, объем работ)

4.3. Борьба с вредителями, болезнями леса визуальное наблюдение за состоянием лесных культур до отнесения земель, предназначенных для лесоразведения, к землям, на которых расположены леса. При выявлении вредителей или болезней лесных культур проведение лесопатологического обследования с дальнейшим проведением рекомендуемых мероприятий.

(перечень мероприятий, объем работ)

5. Проектируемые показатели оценки качества лесоразведения для признания работ по лесоразведению завершенными

5.1. Намечаемый год отнесения земель, предназначенных для лесоразведения, к землям, на которых расположены леса **2028** год

5.2. Состав **10Е**

5.3. Средняя высота, **0,7** м

5.4. Возраст **9** лет

5.5. Количество деревьев главных (целевых) пород не менее **2,0** тыс. шт./га

5.6. Приживаемость, % 1 год **95** %, 3 год **90** %, 5 год **85** %

5.7. Параметры лесных культур в возрасте 5 лет:

Количество деревьев культивируемых пород, тыс. шт./га, всего **2,0**

В том числе по породам **Е, 2,0**

Соотношение средних высот деревьев культивируемых пород и естественно возобновившихся нежелательных пород: **1:1**

5.8. Характеристика созданного молодняка при отнесении к земель, предназначенных для лесоразведения, к землям, на которых расположены леса:

Количество деревьев главных (целевых) пород, не менее тыс.шт./га, всего **2,0**

В том числе по породам **Е, 2,0**

Соотношение средних высот деревьев культивируемых пород и естественно возобновившихся нежелательных пород: **1:1**

5.8. Намечаемые сроки обследования, годы **2021 г., 2022 г., 2024 г., 2028 г.**

К проекту прилагается:

1. План участка.
2. Расчетно-технологическая карта.

Проект составил:

М. Снегуса М.И.



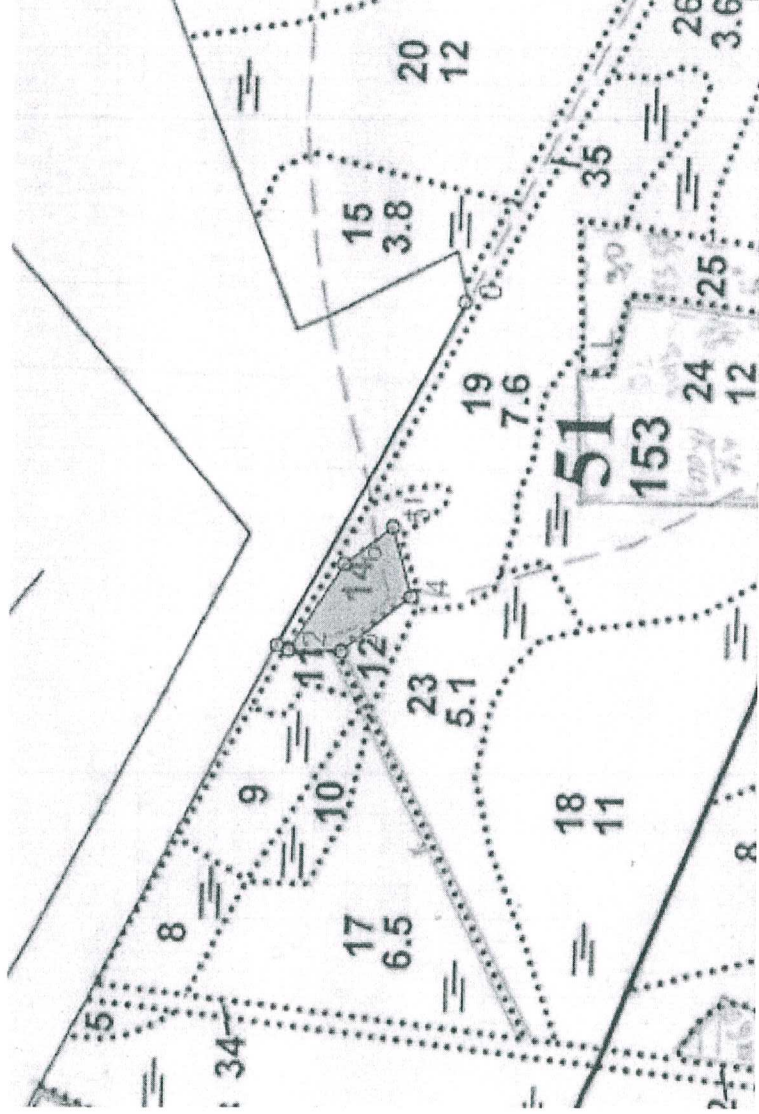
Должность (Ф.И.О.) (подпись, число, печать)

03.08.2020г.

План участка
М 1 : 10 000

Лесничество (лесопарк) Волосовское
Участковое лесничество Врудское
Урочище (при наличии) -
Номер(а) лесного квартала 51
Номер(а) лесотаксационного выдела 14
Масштаб 1 : 10 000

Площадь общая, га
1,0



Экспликация объекта привязка					
Номера точек	Направление (азимут), румбы	Длина линий, м			
0 - 1	СЗ	63	456		
1 - 2	ЮЗ	22	14		
Объект					
Катег. Земель	Площадь участка, га	Номера точек	Направление (азимут), румбы	Длина линий, м	
	1,0	2 - 3	ЮВ	0	61
		3 - 4	ЮВ	40	103
		4 - 5	СВ	74	85
		5 - 6	СЗ	39	71
		6 - 2	СЗ	59	120

А.А. Емельянов А.А. Емельянов А.А. Дата 03.августа 2020г.

Подпись (расшифровка подписи)

Расчетно-технологическая карта.

		Технологическая операция					Заграты, на га/на участок		
№ п/п	Вид операции	Срок выполнения	Количественные характеристики выполняемой работы	Ед. изм. (га, тыс. шт.)	Объем, га	Марка трактора, орудия, инструмента	Ма ш. см.	Чел. дн.	Тыс. руб.
1	Планировка, трассирование, регулирование гидрологического режима	--	--	--	--	--	--	--	--
2	Расчистка участка	--	--	--	--	--	--	--	--
3	Обработка почвы	Осень 2020 г	Проведение борозд глубиной 15-20см с расстоянием между центрами борозд 3,5 м	га	1,0	ТДТ-55 ПЛ-1			
4	Посадка, транспортировка и хранение посадочного материала	Осень 2020 г	Ручная посадка 3х летних сеянцев в дно борозды с размещением в ряду через 1,2 м. перевозка посадочного материала на л/к площадь	Тыс Шт.	2,3	Меч Колесова, УАЗ-390945			
5	Дополнение								
6	Агротехнические уходы по годам	2020-2024, далее по необходимости	Ручная оправка растений от завала травой и почвой, размыва и выжимания морозом; -рыхление почвы с одновременным уничтожением травянистой и малоценной естественной древесной растительности в рядах культур и междурядьях; - уничтожение или предупреждение появления травянистой и нежелательной древесной растительности	га	1,0	Тяпка, мотыга Секор - 3			
7	Лесозащитные мероприятия		а) Предупредительные мероприятия(лесопатологическое обследование при условии визуального выявления очагов вредителей и болезней) б) истребительные мероприятия	га	1,0				
8	Противопожарные мероприятия	2020-2024, далее по необходимости	Создание противопожарных минерализованных полос(противопожарного барьера)	км	0,5	ТДТ-55 ПЛ-1			

Потребность в посадочном материале всего: 2,3 тыс. шт.

В т.ч. на дополнение: _____ тыс.шт.

Заграты на посадочный материал: _____ тыс.руб.