

«Утверждаю»
Начальник Управления
Капитального строительства ООО «РусХимАльянс»
По доверенности №КДС-04/042-2019 от 29.10.2019
августа 2020г.

ПРОЕКТ ЛЕСОРАЗВЕДЕНИЯ

ДЛЯ КОМПЕНСАЦИОННОГО ЛЕСОРАЗВЕДЕНИЯ

ОСЕНЬ 2020 Г.

по Договору аренды лесного участка №1144/ДС-2018-11
от 26.11.18 с ООО «РусХимАльянс»

наименование исполнителя работ или лесопользователя (№ и дата договора,
распоряжения, соглашения, лесная декларация и др.)
Характеристика местоположения лесного участка

1.1. Лесничество **Волосовское**

1.2. Участковое лесничество **Бегунишское**

1.3. Номер квартала **88**

1.4. Номер выдела **12**

1.5. Площадь участка, с точностью до 0,0000 га **1,4000**

1.6. План участка, масштаб 1:10000 (прилагается к Проекту)

2. Характеристика лесорастительных условий участка

2.1. Лесорастительная зона **Таежная**

2.2. Лесной район **Балтийско-Белозерский таежный район**

2.3. Целевое назначение лесов **Леса зеленых зон**

2.4. Рельеф **равнинный**

2.5. Почва **модергумусные подзолистые, суглинистые**
(тип, степень увлажнения, механический состав)

2.6. Тип леса (тип лесорастительных условий) **С2**

2.7. Категория площади лесоразведения **сенокос**

(сенокос, пашни, карьеры и др.)

2.8. Напочвенный покров **злаки (тимopheевка луговая, клевер и т. д.)**
(важнейшие растения-индикаторы)

2.9. Захламленность **отсутствует**

2.10. Завалуненность, % (слабая, средняя, сильная)
отсутствует, слабая, средняя, сильная)

2.11. Наличие малоченных пород **отсутствует**

2.12. Характер и размещение оставленных деревьев и кустарников ---

2.13. Степень задернения почвы **средняя**
слабая, средняя, сильная

2.14. Зараженность почвы вредителями, вид, шт./га **обследование не выполнялось**

2.15. Гидрологические условия **обводненность слабая, водоемы на участке**

отсутствуют

3. Обоснование проектируемого способа лесоразведения, породного
состава восстанавливаемых лесов, сроки и способы лесоразведения

3.1. Вид проектируемого лесного насаждения для лесоразведения: **лесные культуры**

3.2. Культивируемые породы деревьев, тыс.шт./га: всего **2,3**
в том числе главных (целевых) **Е – 2,3** сопутствующих _____

3.3. Подготовка лесного участка **отвод лесного участка (ограничение в натуре площади
коляями по периметру)**

(отвод лесного участка, отграничение и оформление в натуре площади лесного участка)

Расчистка участка

не требуется
(полосная, сплошная)

Расстояние между центрами полос -- м, ширина полос -- м,

Сроки проведения расчистки --
Применяемые машины и орудия --

3.4. Обработка почвы

механизированная бороздами

(полосами, бороздами, площадками, иное)

Размещение и размеры площадок, полос, борозд на площади и их

направление борозды через 3,5 м., шириной 0,7 м. с СЕВЕРА на ЮГ

Глубина обработки почвы 15-20 см

Сроки проведения обработки почвы осень 2020 г.

Применяемые машины и орудия трактор ТДТ -55 в сцепке с ПЛ - 1

3.5. Метод и способ лесоразведения сеянцами с ЗКС

(посадка сеянцами, саженцами, посадочным с ЗКС)

Сроки проведения работ осень 2020 г.

Применяемые машины и орудия ручная посадка сеянцев под меч Колесова

Количество посадочных на 1 га 2,3 тыс. шт.

Схема смешения пород Е-Е-Е-Е

Размещение посадочных: расстояние между рядами (площадками, полосами) 3,5 м, в рядах (в площадках, в полосах) 1,2 м, количество рядов в полосе 1 шт.

Потребность в посадочном материале на 1 га 2,3 тыс. шт. (кг), и на всю площадь по породам 3,22 тыс. шт. (кг).

3.6. Характеристика посадочного материала 3х(4х) летние сеянцы Ели обыкновенной с

закрытой корневой системой, паспорт № _____ от _____ 20 _____ г.

(сеянцы с закрытой корневой системой или с открытой корневой системой, саженцы, возраст (лет), N и дата паспорта на используемый посадочный материал)

3.7. Виды и способы ухода, их кратность:

1-й год 2021 г. - двух-кратный –(весной- ручная оправка растений от завала травой и почвой, выжимания морозом; осень- уничтожение травянистой и древесно-кустарниковой растительности в рядах культур и междурядьях и – дополнение культур при необходимости , в соответствии с рекомендациями на основании инвентаризации , проведенной Волосовским лесничеством- филиалом ЛОГКУ «Ленобллес» при приживаемость менее 85%.)

2-й год 2022 г. - двух-кратный –(весной- ручная оправка растений от завала травой и почвой, выжимания морозом; осень- уничтожение травянистой и древесно-кустарниковой растительности в рядах культур и междурядьях и – дополнение культур при необходимости , в соответствии с рекомендациями на основании инвентаризации , проведенной Волосовским лесничеством- филиалом ЛОГКУ «Ленобллес» при приживаемость менее 85%.)

3-й год 2023 г. - двух-кратный (весна – ручная оправка растений от завала травой и почвой,

выжимания морозом; осень – рыхление почвы с одновременным уничтожением травянистой и древесной растительности в рядах культур и междурядьях, подавление, скашивание растительности механическим путем);

4-й год 2024 г. - при необходимости (в соответствии рекомендациями на основании инвентаризации, проведенной Волосовским лесничеством –филиала ЛОГКУ «Ленобллес»);

5-й год 2025 г. - при необходимости (в соответствии рекомендациями на основании инвентаризации, проведенной Волосовским лесничеством –филиала ЛОГКУ «Ленобллес»);

6-й год 2026 г. - при необходимости (в соответствии рекомендациями на основании инвентаризации, проведенной Волосовским лесничеством –филиала ЛОГКУ «Ленобллес»);

7-й год 2027 г. - при необходимости (в соответствии рекомендациями на основании инвентаризации, проведенной Волосовским лесничеством –филиала ЛОГКУ «Ленобллес»);

8-й год 2028 г. - при необходимости (в соответствии рекомендациями на основании инвентаризации, проведенной Волосовским лесничеством –филиала ЛОГКУ «Ленобллес»);

инвентаризации, проведенной Волосовским лесничеством –филиала ЛОГКУ «Ленобллес»);

4. Противопожарные и защитные мероприятия

4.1. Проведения противопожарных мероприятий создание минерализованных полос по

периметру лесного участка трактором ГДТ -55 в сечке с плугом ПЛ – 1 общей протяженностью 0,53 км

(перечень мероприятий, объем работ, ширина и протяженность)

4.2. Уход за противопожарными объектами в первые три года ежегодное обновление противопожарных полос, далее по необходимости

(год ухода, перечень мероприятий, объем работ)

4.3. Борьба с вредителями, болезнями леса Визуальное наблюдение за состоянием лесных культур до отнесения земель, предназначенных для лесоразведения, к землям, на которых расположены леса. При выявлении вредителей или болезней лесных культур, проведение лесопатологическое обследования с дальнейшим проведением рекомендуемых мероприятий.

(перечень мероприятий, объем работ)

5. Проектируемые показатели оценки качества лесоразведения для признания работ по лесоразведению завершенными

5.1. Намечаемый год отнесения земель, предназначенных для лесоразведения, к землям, на которых расположены леса 2028 год

5.2. Состав 10Е

5.3. Средняя высота, 0,7 м

5.4. Возраст 9 лет

5.5. Количество деревьев главных (целевых) пород не менее 2,0 тыс. шт./га

5.6. Приживаемость, % 1 год 95 %, 3 год 90 %, 5 год 85%

5.7. Параметры лесных культур в возрасте 5 лет:

Количество деревьев культивируемых пород, тыс. шт./га, всего 2,0

В том числе по породам Е, 2,0

Соотношение средних высот деревьев культивируемых пород и естественно возобновившихся нежелательных пород: 1:1

5.8. Характеристика созданного молодняка при отнесении к земель, предназначенных для лесоразведения, к землям, на которых расположены леса:

Количество деревьев главных (целевых) пород, не менее тыс.шт./га, всего 2,0

В том числе по породам Е, 2,0

Соотношение средних высот деревьев культивируемых пород и естественно возобновившихся нежелательных пород: 1:1

5.8. Намечаемые сроки обследования, годы 2021 г., 2022 г., 2024 г., 2028 г.

К проекту прилагается:

1. План участка.
2. Расчетно-технологическая карта.

Проект составил:

М. Снежная И.С.



А.Бегебов В.К.

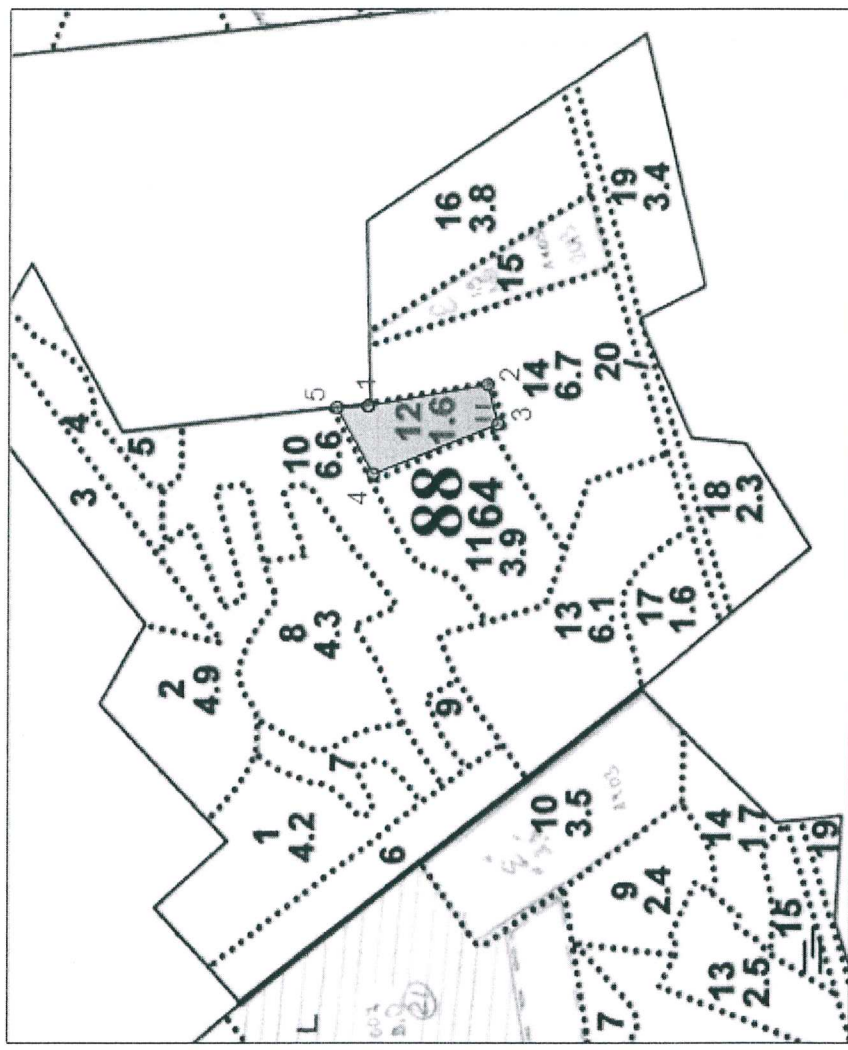
02.08.2020г.

должность (Ф.И.О.) (подпись, число, печать)

План участка
М 1 : 10 000

Лесничество (лесопарк) Волосовское
 Участковое лесничество Бегуницкое
 Урочище (при наличии) -
 Номер(а) лесного квартала 88
 Номер(а) лесотаксационного выдела 12
 Масштаб 1 : 10 000

Площадь общая, га
1,4



Экспликация объекта				
объект				
Катег. Земель	Площадь участка, га	Номера точек	Направление (азимут), румбы	Длина линий, м
	1,4	1 - 2	ЮВ	10,00
		2 - 3	ЮВ	75,30
		3 - 4	СЗ	22,00
		4 - 5	СВ	62,00
		5 - 1	ЮВ	3,00
				161
				55
				178
				101
				41

В.В. Емельянов А.А. Дата 03 августа 2020.

Подпись (расшифровка подписи)

Расчетно-технологическая карта.

№ п/п	Вид операции	Срок выполнения	Количественные характеристики выполняемой работы	Ед. изм. (га, тыс. шт.)	Объем м, га	Марка трактора, орудия, инструмента	Затраты, на га/на участок		
							Ма ш. см.	Чел. дн.	Тыс. руб.
1	Планировка, трассирование, регулирование гидрологического режима	-	-	-	-	-	-	-	-
2	Расчистка участка	-	-	-	-	-	-	-	-
3	Обработка почвы	Осень 2020 г.	Проведение борозд глубиной 15-20 см с расстояниями между центрами борозд 3,5 м	га	1,4	ТДГ- 55 ПЛ - 1			
4	Посадка, транспортировка и хранение посадочного материала	Осень 2020 г.	Ручная посадка 3-4 летних сеянцев в пласт борозды с размещением в ряду через 0,7 м Перевозка посадочного материала на л/к площадь	шт	3,22	Меч Колесова УАЗ - 390945			
5	Дополнение								
6	Агротехнические уходы по годам	2021 - 2028г	- ручная оправка растений от завала травой и почвы, размыва и выжимания морозом; - рыхление почвы с одновременным уничтожением травянистой и древесной растительности в рядах культур и междурядьях; - уничтожение или предупреждение появления травянистой и нежелательной древесной растительности	Га	1,4	Тяпка, мотыга Секор - 3			
7	Лесозащитные мероприятия								
8	Противопожарные мероприятия	2020- 2028г	Создание противопожарных минерализованных полос (противопожарного барьера)	км	0,51	ТДГ- 55 ПЛ - 1			

Потребность в посадочном материале всего: **3,22** тыс. шт.

В т.ч. на дополнение: _____ тыс.шт.

Затраты на посадочный материал: _____ тыс.руб.