

**ПРОЕКТ
ЛЕСОВОССТАНОВЛЕНИЯ**

(создание лесных культур)

на весну, осень 2021 г.

Лесничество Лужское Участковое лесничество Печковское

№ квартала 37 № выдела 12, пл. 8,2 га.

Главная порода Ель

Вид культур сплошные

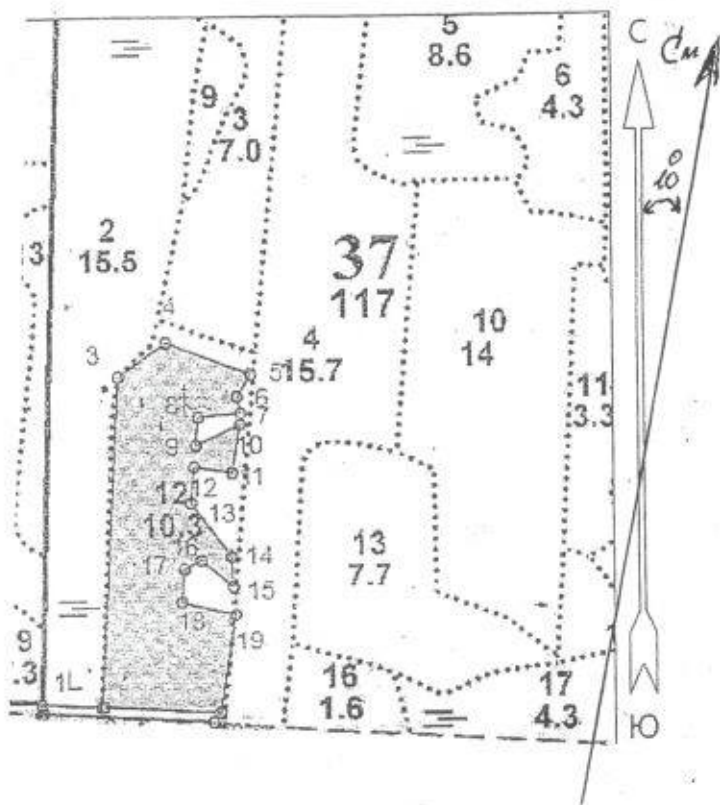
(сплошные, подпологовые, реконструкция)

Арендатор лесного участка ЗАО «Петровлес-Любань», договор аренды №2-2008-12-171 от 16.12.2008 г. Лесная декларация №3-2018 от 21.06.2018 г.

(наименование, № дог.аренды, декларация, дата)

Площадь участка, 8.2 га

План участка, масштаб 1:10 000



№№	Направление	Румбы	Длина, м
0 - 1	СЗ	7° 30'	16
1 - 2	СВ	83° 00'	90
2 - 3	СЗ	6° 30'	479
3 - 4	СВ	46° 00'	86
4 - 5	ЮВ	80° 00'	132
5 - 6	ЮЗ	22° 00'	39
6 - 7	ЮВ	22° 00'	24
7 - 8	ЮЗ	74° 00'	62
8 - 9	ЮВ	5° 00'	41
9 - 10	СВ	55° 00'	71
10 - 11	ЮВ	0° 00'	71
11 - 12	ЮЗ	89° 00'	56
12 - 13	ЮВ	5° 00'	52
13 - 14	ЮВ	47° 00'	96
14 - 15	ЮВ	13° 00'	44
15 - 16	СЗ	60° 00'	60
16 - 17	ЮЗ	53° 00'	28
17 - 18	ЮВ	5° 00'	48
18 - 19	ЮВ	87° 00'	80
19 - 20	ЮВ	1° 00'	144
20 - 2	ЮЗ	83° 00'	172

1. Категория лесокультурной площади: (вырубка 2018 г. состояние очистки :очистка от порубочных остатков проведена в соответствии с технологической картой разработки делянки, кол-во пней (валунов) на 1 га 415 шт., гарь _____ г.; редины, пустошь, _____
2. Рельеф, почвы, механический состав, степень влажности : рельеф равнинный, подзолистые, влажные суглинки, дренированные.
3. Напочвенный покров (важнейшие растения-индикаторы): травяной, слабая степень задернения, черника, кислица, майник, медуница, гаволга, вейник.
4. Тип леса (тип вырубки), тип лесорастительных условий : в.12-КС-С2
5. Наличие естественного возобновления (по породам), тыс.шт./га; размещение, средняя высота, м : не имеется
6. Зараженность почвы вредителями, вид: в связи с отсутствием признаков заселения вредных организмов обследование на лесном участке не проводилось.
7. Состав, возраст, полнота, класс бонитета реконструируемого насаждения _____
8. Способ реконструкции: ширина и направление коридоров, кулис, площадь расчищенных коридоров от общей площади реконструируемого участка (в %) _____
9. Сроки и виды подготовки площади, применяемые машины и орудия: 2 квартал года предшествующего закладке лесных культур.
10. Способы и время обработки почвы (механизированная, ручная, сплошная, полосами, бороздами, площадками и т.д.), глубина обработки почвы, применяемые машины и орудия: частичная, механизированная трактором ТДТ -55 с плугом ПКЛ -70, лето 2020 года, глубина обработки до 20 см.
11. Размещение и размеры площадок, полос, борозд на площади и их направление: борозды через 4 м, шириной 0,7 м, направление: вдоль волоков
12. Метод и способ создания культур (посадка сеянцами, саженцами, посев рядовой, строчно-луночный, ручной, механизированный) : посадка сеянцами вручную под меч Колесова
13. Количество посадочных (посевных) мест на 1 га, тыс.шт. 3,0 тыс. шт/га
14. Размещение посадочных (посевных) мест, расстояние между рядами 4 м., в рядах 0,8 м.
15. Схема смешения пород : Е-Е-Е
16. Потребность в посадочном (посевном) материале на 1 га: 3,0 тыс.шт. (кг) и на всю площадь по породам 24,6 тыс. шт.,
17. Характеристика посадочного (посевного) материала по породам: возраст сеянцев, саженцев из _____, класс качества семян, их происхождение, лесосеменной район: стандартные сеянцы ели с открытой (закрытой) корневой системой, паспорт на посадочный материал № _____ от _____ 20 _____ года.
18. Способ подготовки семян к посеву _____
19. Виды и способы агротехнических уходов, их кратность: уничтожение травянистой и нежелательной древесной растительности, 1 год - 1 раз, 2 год - 1 раз, 3 год - 1 раз.
20. Виды и способы лесоводственных уходов, их кратность: осветление, прочистка - 1 раз
21. Противопожарные мероприятия, протяженность, ширина мин полос: не требуется (опушки лиственных пород).
22. Намечаемый год перевода культур в лесопокрытую площадь: 2029 год.
23. Показатели оценки восстанавливаемых лесов для признания работ по лесовосстановлению законченными (возраст, количество деревьев главных лесных пород, средняя высота): 9 лет, 2,0 тыс. шт/га, 0,7 м.

Составил: технорук Терентьев А.А.

(должность)

(Ф.И.О.)

(подпись)

«23» 06. 2020г.

им. по 1/6
(должность)

Баранова И.А.
(Ф.И.О.)

(подпись)

«24» 06. 20

Проверил: лесничий АВАЛЫМОВ С.Н.

(должность)

(Ф.И.О.)

(подпись)

«23» 06. 2020

Учено с внесением следующих замечаний по факту создания 1/6 представить

в 1-во паспорт не предоставить материал и внести изменения в 17,21
Главный лесничий : Егоров И.С. «25» 06. 20