

«Утверждаю»

Представитель лесопользователя

Ген. директор ООО «Базиспром»

Разумов И.В.

«__» _____ 20__ г.



ПРОЕКТ ЛЕСОРАЗВЕДЕНИЯ

ДЛЯ КОМПЕНСАЦИОННОГО ЛЕСОРАЗВЕДЕНИЯ

на осень 2020 г.

ООО «Базиспром» по договору аренды лесного участка №1311/ДС-2019-08 от 14.08.2019г., в соответствии с Проектом освоения лесов, прошедшим государственную экспертизу, утвержденную Распоряжением Комитета по природным ресурсам Ленинградской области №3126 от 21.11.2019г., лесная декларация №1-2019 от 07.11.2019г.

наименование исполнителя работ или лесопользователя (N и дата договора, распоряжения, соглашения, лесная декларация и др.)

Характеристика местоположения лесного участка

- 1.1. Лесничество Любанское
- 1.2. Участковое лесничество Ульяновское
- 1.3. Номер квартала 17
- 1.4. Номер выдела 4
- 1.5. Площадь участка, с точностью до 0,0000 га 1,1787 га
- 1.6. План участка, масштаб 1:10 000 (прилагается к Проекту)
2. Характеристика лесорастительных условий участка
 - 2.1. Лесорастительная зона Балтийско - Белозерский таежный район
 - 2.2. Лесной район Ленинградская область
 - 2.3. Целевое назначение лесов Противоэрозионные
 - 2.4. Рельеф равнинный
 - 2.5. Почва суглинистая, свежая
(тип, степень увлажнения, механический состав)
 - 2.6. Тип лесорастительных условий – A-5
 - 2.7. Категория площади лесоразведения пустырь

(сенокос, пашни, карьеры и др.)

- 2.8. Напочвенный покров - злаки, кипрей, вейник
(важнейшие растения-индикаторы)
- 2.9. Захламленность отсутствует
(отсутствует, слабая, средняя, сильная)
- 2.10. Завалуенность, % (слабая, средняя, сильная) - слабая 5%

- 2.11. Наличие малоценных пород нет
- 2.12. Характер и размещение оставленных деревьев и кустарников нет
- 2.13. Степень задернения почвы средняя
слабая, средняя, сильная
- 2.14. Зараженность почвы вредителями, вид, шт./га в связи с отсутствием признаков заражения, не обследовалась.
- 2.15. Гидрологические условия заболоченность отсутствует, имеются искусственные и естественные водосборники воды (канавы)
3. Обоснование проектируемого способа лесоразведения, породного состава восстанавливаемых лесов, сроки и способы лесоразведения
- 3.1. Вид проектируемого лесного насаждения для лесоразведения: 10С
- 3.2. Культивируемые породы деревьев, тыс.шт./га: всего - 2,5
в том числе главных (целевых) С -2,5 сопутствующих _____
- 3.3. Подготовка лесного участка отвод лесного участка, отграничение и оформление в натуре площади лесного участка
(отвод лесного участка, отграничение и оформление в натуре площади лесного участка)
Расчистка участка отсутствует
(полосная, сплошная)
- Расстояние между центрами полос - м, ширина полос - м,
Сроки проведения расчистки отсутствуют
Применяемые машины и орудия -
- 3.4. Обработка почвы бороздами
(полосами, бороздами, площадками, иное)
Размещение и размеры площадок, полос, борозд на площади и их направление прямолинейное, бороздами через 4,0м, основное направление С-Ю
Глубина обработки почвы 20 см
Сроки проведения обработки почвы лето-осень 2020г.
Применяемые машины и орудия ТДГ-55 с плугом ПКЛ-70
- 3.5. Метод и способ лесоразведения ручная посадка сеянцами Сосны обыкновенной с ЗКС
(посадка сеянцами, саженцами, посадочным с ЗКС)
Сроки проведения работ осень 2020г.
Применяемые машины и орудия - меч Колесова, лопата
Количество посадочных на 1 га 2,5 тыс. шт.
Схема смешения пород С-С-С-С
Размещение посадочных : расстояние между рядами (площадками, полосами) 3,5-4,0 м, в рядах (в площадках, в полосах), - 0,9м. количество рядов в полосе 1 шт.
Потребность в посадочном материале на 1 га 2,5 тыс. шт. (кг), и на всю площадь по породам 2,947 тыс. шт. (кг).
- 3.6. Характеристика посадочного материала сеянцы Сосны - ЗКС Паспорта на посадочный материал и сертификаты на семена предоставляются вместе с посадочным материалом.
(сеянцы с закрытой корневой системой или с открытой корневой системой, саженцы, возраст (лет), N и дата паспорта на используемый посадочный материал)
- 3.7. Виды и способы ухода, их кратность:
2-й год 2021г. -ручная оправка от завала травой, уничтожение травянистой растительности
3-й год 2022г. - агротехнический уход механизированный, в рядах.
4-й год 2023г. - агротехнический уход, механизированный, удаление травы и нежелательной поросли лиственных пород.

4. Противопожарные и защитные мероприятия:

4.1. Проведения противопожарных мероприятий - участок ограничен мелиоративной канавой глубиной 1,5метра, создание противопожарной минерализованной полосы не требуется. (перечень мероприятий, объем работ, ширина и протяженность)

4.2. Уход за противопожарными объектами - уход за мелиоративной канавой по необходимости. Плановый уход 2023 г.-240 м, очистка от древесного хлама, пожароопасного подроста.

(год ухода, перечень мероприятий, объем работ)

4.3. Борьба с вредителями, болезнями леса -по необходимости , при наличии обследования, в случае обнаружения признаков заражения.

(перечень мероприятий, объем работ)

5. Проектируемые показатели оценки качества лесоразведения для признания работ по лесоразведению выполненными

5.1. Намечаемый год отнесения земель, предназначенных для лесоразведения, к землям, на которых расположены леса 2028г.

5.2. Состав 10С

5.3. Средняя высота, 0,7 м

5.4. Возраст 9 лет

5.5. Количество деревьев главных (целевых) пород - не менее 2,0

тыс. шт./га

5.6. Приживаемость, % 1 год -100, 3 год -95, 5 год - 85

5.7. Параметры лесных культур в возрасте 5 лет:

Количество деревьев культивируемых пород, тыс.шт./га, всего - 2,1

В том числе по породам С- 2,1

Соотношение средних высот деревьев культивируемых пород и естественно возобновившихся нежелательных пород: С- 0,7м, Б - 0,8 м, Ос -0,9м.

5.8. Характеристика созданного молодняка при отнесении к землям, предназначенных для лесоразведения, к землям, на которых расположены леса:

Количество деревьев главных (целевых) пород, не менее тыс.шт./га, всего 2,0

В том числе по породам С - 2,0

Соотношение средних высот деревьев культивируемых пород и естественно возобновившихся нежелательных пород: С - 0,7м, Б - 0,8 м, Ос -0,9м

5.8. Намечаемые сроки обследования, годы 2025г., 2028г.

К проекту прилагается:

1. План участка.

2. Расчетно-технологическая карта.

Проект составил:

должность (Ф.И.О.) (подпись, число, печать)

План участка
М 1:10 000

Лесничество (лесопарк)

Участковое лесничество

Номер(а) лесного квартала

Номер(а) лесотаксационного выдела

Масштаб

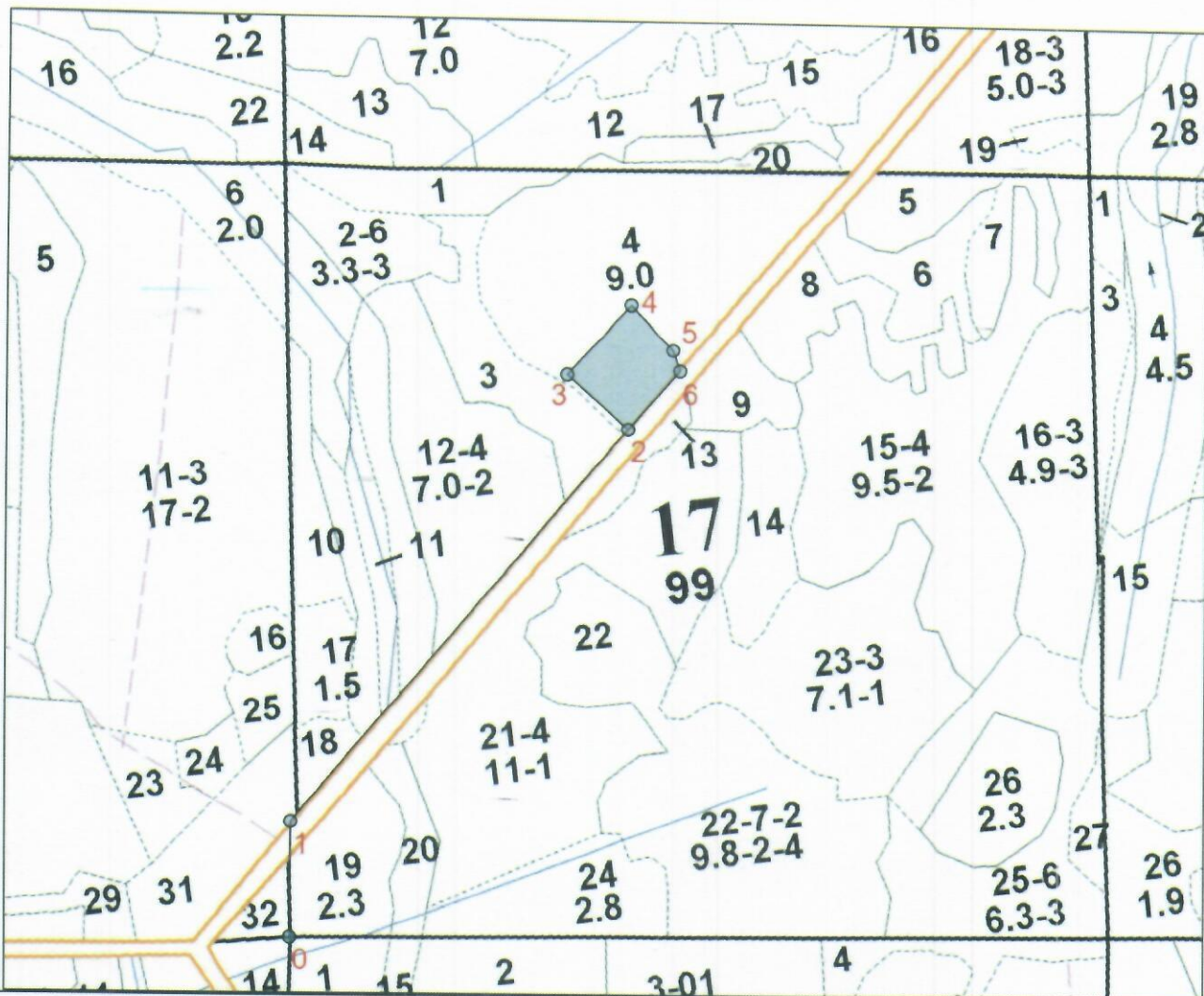
Любанское

Ульяновское

17

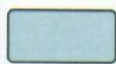
4

1 : 10000



Условные обозначения

Эксплуатационный участок



Площадь общая, га	Площадь эксплуатационная, га
1.1787	1.1787

Экспликация объекта

Номера точек	Азимуты линий, °	Длина линий, м
-----------------	------------------	----------------

Привязка

0 - 1	0°	145
1 - 2	40°	662

Участок под лесовосстановление

Номера точек	Азимуты линий, °	Длина линий, м
-----------------	------------------	----------------

Основной	2 - 3	311°	104
----------	-------	------	-----

полигон Площадь, га	3 - 4	42°	121
	4 - 5	137°	78
	5 - 6	161°	28
	6 - 2	222°	99

Федя Кузнецов Д.В.

Расчетно-технологическая карта.

Технологическая операция							Затраты, на га/на участок		
№ п/п	Вид операции	Срок выполнения	Количественные, качественные характеристики выполняемой работы	Ед. изм. (га, тыс. шт.)	Объем, га	Марка трактора, орудия, инструмента	Ма ш. см	Чел. дн.	Тыс. руб.
1	Планировка, регулирование гидрологического режима	Лето осень 2020г.	Отвод, отграничение лесного участка,	га	1,1787	Буссоль БГ-1	Согласно калькуляции затрат производителя работ.		
3	Обработка почвы	Лето осень 2020г.	Напашка борозд.	га	1,1787	ТДТ-55			
4	Посадка, транспортировка и хранение посадочного материала	Осень 2020г.	Посадка л/к.	га	1,1787	меч Колесова, лопата.			
5	Дополнение	2022г.	Дополнение л/к.	га	1,1787	меч Колесова, лопата.			
6	Агротехнические уходы по годам	2021г.	Ручная оправка, рыхление почвы.	га	1,1787	Тяпка, грабли.			
		2022г.	Дополнение л/к, агроуход механизированный.	га	1,1787	меч Колесова, лопата, кусторез.			
		2023г.	Агроуход механизированный	га	1,1787	Кусторез Shtil			
7	Противопожарные мероприятия	2023г.	Уход за мелиоративной канавой	км	0,34	ТДТ-55 с плугом ПКЛ-70			

Потребность в посадочном материале всего: 2,947 тыс.шт.

В т.ч. на дополнение: 0,5 тыс.шт.

Затраты на посадочный материал: согласно калькуляции тыс.руб.