

**ПРОЕКТ  
ЛЕСОВОССТАНОВЛЕНИЯ  
(создание лесных культур)**

на весну, осень 2020 г.

Лесничество Лодейнопольское      Участковое лесничество Мандрогское

№ квартала 187      № выдела 7

Главная порода      ель обыкновенная

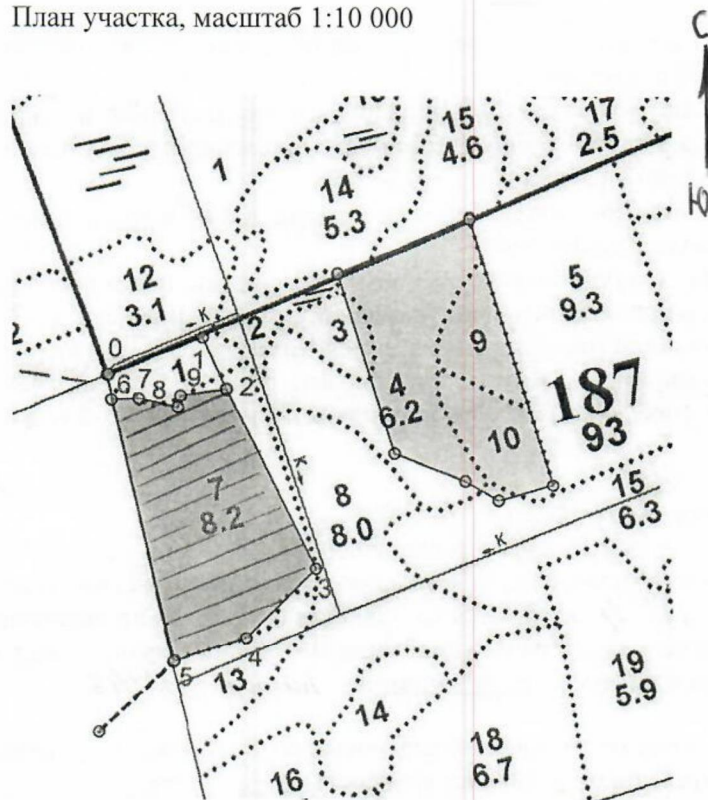
Вид культур      сплошные  
(сплошные, подпологовые, реконструкция)

Арендатор лесного участка      ООО «Тимбер-Холдинг», д/а 2-2008-12-90-3

л/д 10-2019 от 11.06.2019      (наименование, № дог.аренды, декларация, дата)

Площадь участка 7.0 га

План участка, масштаб 1:10 000



*Теловиче обозначения:  
7- выдел, в пределах  
которого образована  
площадь участка  
== - схематическое  
расположение  
борозд  
--- действующий  
лесной проезд*

Геоданные и промеры линий (м):

№№	Направление	Румбы	Длина, м
0 - 1	СВ	67°	145
1 - 2	ЮВ	25°	83
2 - 3	ЮВ	27°	289
3 - 4	ЮЗ	44°	142
4 - 5	ЮЗ	70°	109
5 - 6	СЗ	14°	390
6 - 7	СВ	87°	39
7 - 8	ЮВ	79°	57
8 - 9	СВ	13°	17
9 - 2	СВ	80°	66

1. Категория лесокультурной площади: (вырубка 2019 г. состояние очистки удовл. кол-во пней (валунов) на 1 га до 600 шт., гарь ----- г.; редина, пустырь, прогалина и т.д. \_\_\_\_\_
  2. Рельеф, почвы, механический состав, степень влажности: равнинный, модергумусная подзолистая суглинистая свежая
  3. Напочвенный покров (важнейшие растения-индикаторы) кислица, майник, кочедыжник, сныть, герань, земляника, сочевичник
  4. Тип леса (тип вырубки), тип лесорастительных условий ельник кисличный, тип вырубки-вейниковая
  5. Наличие естественного возобновления (по породам), тыс.шт./га; размещение, средняя высота, м \_\_\_\_\_
  6. Зараженность почвы вредителями, вид в связи с отсутствием признаков заселения вредных организмов обследование не проводилось
  7. Состав, возраст, полнота, класс бонитета реконструируемого насаждения \_\_\_\_\_
  8. Способ реконструкции: ширина и направление коридоров, кулис, площадь расчищенных коридоров от общей площади реконструируемого участка (в %) \_\_\_\_\_
  9. Сроки и виды подготовки площади, применяемые машины и орудия в начале апреля 2020 года тракторами ТДТ-55 с плугами ПЛ-1-1
  10. Способы и время обработки почвы (механизированная, ручная, сплошная, полосами, бороздами, площадками и т.д.), глубина обработки почвы, применяемые машины и орудия мехподготовка почвы бороздами на глубину до 30 см
  11. Размещение и размеры площадок, полос, борозд на площади и их направление размещение борозд на площади равномерное
  12. Метод и способ создания культур (посадка сеянцами, саженцами, посев рядовой, строчно-луночный, ручной, механизированный) ручная посадка сеянцев ели обыкновенной в два отвала в шахматном порядке под меч Колесова
  13. Количество посадочных (посевных) мест на 1 га, тыс.шт. 3.0
  14. Размещение посадочных (посевных) мест, расстояние между рядами 4.5-5 м, в рядах 0.7-0.9 м
  15. Схема смешения пород Е-Е-Е
  16. Потребность в посадочном материале на 1 га 3.0 тыс.шт. и на всю площадь по породам ель обыкновенная 21.0
  17. Характеристика посадочного материала по породам: возраст сеянцев, саженцев сеянцы ели обыкновенной с ОКС 4 -хлетние, класс качества семян, их происхождение, лесосеменной район 2-ой лесосеменной район, питомник Лодейнопольского л-ва, паспорт
  18. Способ подготовки семян к посеву не проводится *паспорт 3/29/16*
  19. Виды и способы агротехнических уходов, их кратность: на 2,3,4 годы однократно
  20. Виды и способы лесоводственных уходов, их кратность: \_\_\_\_\_
  21. Противопожарные мероприятия, протяженность, ширина мин полос площадь участка окаймлена минполосой частично \_\_\_\_\_
  22. Намечаемый год перевода культур в лесопокрытую площадь 2028
  23. Показатели оценки восстанавливаемых лесов для признания работ по лесовосстановлению завершенными (возраст, количество деревьев главных лесных пород, средняя высота) ель обыкновенная 9 лет, не менее 2.0 тыс шт/га, высота не менее 0.7 м Составил (арендатор): инженер л/в Иванов В.В. *[подпись]* « 07.05.2020. »
- Проверил (лесничий): Домашенко Д.В. *[подпись]* « 07.05.2020. »
- Проверил (инженер по л/в): Степанович А.А. *[подпись]* « 13.05.2020. »
- Учено с внесением следующих замечаний *по факту созд. лк внести зам в п. 14*
- Главный лесничий : Леонтьев В.Н. *[подпись]* « 13 » 05.2020.