

**ПРОЕКТ
ЛЕСОВОССТАНОВЛЕНИЯ**

(создание лесных культур)

на весну, осень 2020 г.

Лесничество Лодейнопольское Участковое лесничество Ребовское

№ квартала 57 № выдела 27,28,29

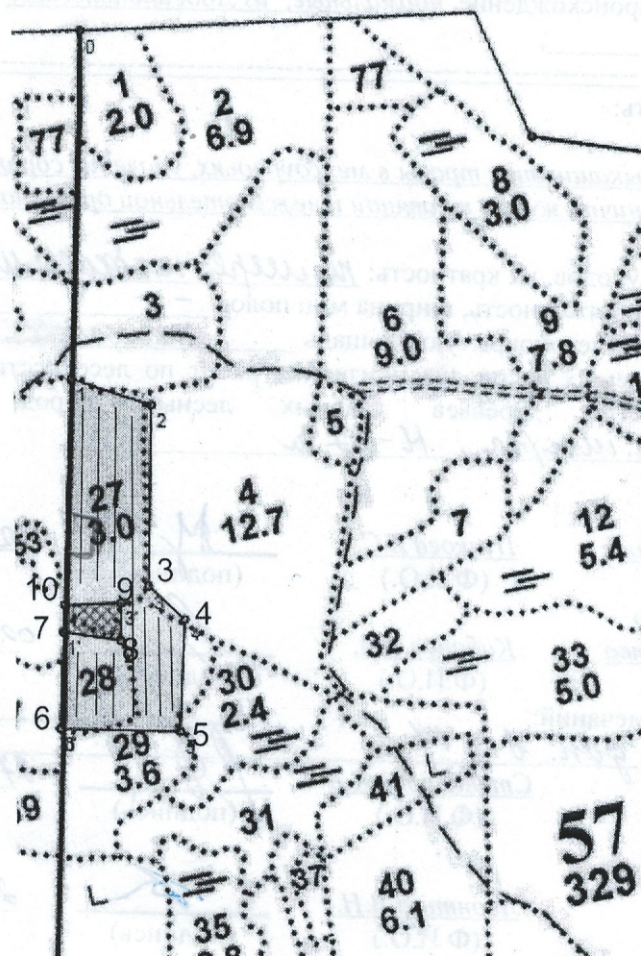
Главная порода ель

Вид культур сплошные
(сплошные, частичные, подпологовые, реконструкция)

Арендатор лесного участка ЗАО «Оятский леспромхоз», договор аренды № 2-2008-12-200-3 от 16.12.2008 г. лесная декларация №10-2018 от 18.10.2018 г.
(наименование, № дог. аренды, декларация, дата)

Площадь участка, 5,7 (лесные культуры – 5,4) га – в. 27 – 2,8 га; в.28 – 1,1га; в.29 – 1,5 га

План участка, масштаб 1:10 000



| Привязка | | |
|----------|-----------|-----|
| 0-1 | ЮЗ-1°30' | 459 |
| Лесосека | | |
| 1-2 | ЮВ-72°00' | 110 |
| 2-3 | ЮЗ-1°00' | 237 |
| 3-4 | ЮВ-47°00' | 65 |
| 4-5 | ЮЗ-2°30' | 148 |
| 5-6 | СЗ-89°00' | 158 |
| 6-7 | СВ-2°00' | 128 |
| 7-8 | ЮВ-82°00' | 76 |
| 8-9 | СВ-1°00' | 50 |
| 9-10 | ЮЗ-87°00' | 75 |
| 10-1 | СВ-2°00' | 295 |

▨ -площадь подготовки почвы под л/к 5,4 га. 1. Категория лесокультурной площади: вырубка 2018 г. состояние очистки удовлетворительное, кол-во пней (валунов) на 1 га до 600 шт., гарь _____ г.; редина, пустырь, прогалина и т.д. _____

2. Рельеф, почвы, механический состав, степень влажности: равнинный, грубогумусные подзолистые, суглинистые.
3. Напочвенный покров (важнейшие растения-индикаторы) черника, вейник.
4. Тип леса (тип вырубki), тип лесорастительных условий ЧС, В2.
5. Наличие естественного возобновления (по породам), тыс.шт./га; размещение, средняя высота, м
-----6. Зараженность почвы вредителями, не проводилось в связи с отсутствием на восстанавливаемой площади признаков заселения вредных организмов.
7. Состав, возраст, полнота, класс бонитета реконструируемого насаждения-----
8. Способ реконструкции: ширина и направление коридоров, кулис, площадь расчищенных коридоров от общей площади реконструируемого участка (в %) -----
9. Сроки и виды подготовки площади, применяемые машины и орудия лето 2019 года, бороздами плугом ПКЛ- 70
10. Способы и время обработки почвы (механизированная, ручная, сплошная, полосами, бороздами, площадками и т.д.), глубина обработки почвы, применяемые машины и орудия: Трактором ТДТ -55 в сцепке с плугом ПКЛ- 70 бороздами глубиной 15 см
11. Размещение и размеры площадок, полос, борозд на площади и их направление между бороздами 3,5 – 6,5 м, равномерно по площади
12. Метод и способ создания культур (посадка сеянцами, саженцами, посев рядовой, строчно-луночный, ручной, механизированный) под меч Колесова в 2 таста
13. Количество посадочных (посевных) мест на 1 га, тыс.шт. 3,100
14. Размещение посадочных (посевных) мест, расстояние между рядами 3,5 – 6,5 м, в рядах 0,6 – 0,7 м
15. Схема смешения пород ЕЕЕЕЕЕ
16. Потребность в посадочном (посевном) материале на 1 га 3,100 тыс.шт. (кг) и на всю площадь по породам Е – 16740 шт.
17. Характеристика посадочного (посевного) материала по породам: возраст сеянцев, саженцев сеянцы ель, класс качества семян, их происхождение, нормальные, из Лодейнопольского питомника
18. Способ подготовки семян к посеву -----
19. Виды и способы ухода, их кратность:
1 год – оправка после посадки
2 год – уход за лесными культурами (выкашивание травы в междурядьях, удаление сорняков)
3 год – уход за лесными культурами (уничтожение травяной и нежелательной древесной растительности)
20. Виды и способы лесоводственных уходов, их кратность: по мере необходимости
21. Противопожарные мероприятия, протяженность, ширина мин полос -----
22. Намечаемый год перевода культур в лесопокрытую площадь 2028 год
23. Показатели оценки восстанавливаемых лесов для признания работ по лесовосстановлению выполненными (возраст, количество деревьев главных лесных пород, средняя высота) 9 лет, не менее 1,7 м. шт/га, Н-0,7 м

| | | | | |
|--|---|------------------------------------|-------------------------------|----------------------|
| Составил: | <u>Начальник ПО ЗАО «Оятский леспромхоз»</u> (должность) | <u>Пувкоев А.С.</u> (Ф.И.О.) | <u>[Подпись]</u> (подпись) | <u>02.09</u> 2019 г |
| Проверил: | <u>Лесничий Ребовского участкового лесничества</u> (должность) | <u>Кабанов А.А.</u> (Ф.И.О.) | <u>[Подпись]</u> (подпись) | <u>02.09</u> 2019 г |
| Согласовано с внесением следующих замечаний: | | | | |
| | <u>по факту созд. МК внести доп. в п. 17</u> <u>Инженер по лесовосстановлению</u> (должность) | <u>Степанович А.А.</u> (Ф.И.О.) | <u>[Подпись]</u> (подпись) | <u>27.09.</u> 2019 г |
| | <u>Главный лесничий</u> (должность) | <u>Леонтьев В.Н.</u> (Ф.И.О.) | <u>[Подпись]</u> (подпись) | <u>27.09.</u> 2019 г |