

**ПРОЕКТ  
ЛЕСОВОССТАНОВЛЕНИЯ  
(создание лесных культур)  
на весну, осень 2020 г.**

Лесничество Рошинское Участковое лесничество Советское

№ квартала 165 № выдела 6.1,12,10.1,8.1,19.1

Главная порода Ель обыкновенная

Вид культур сплошные

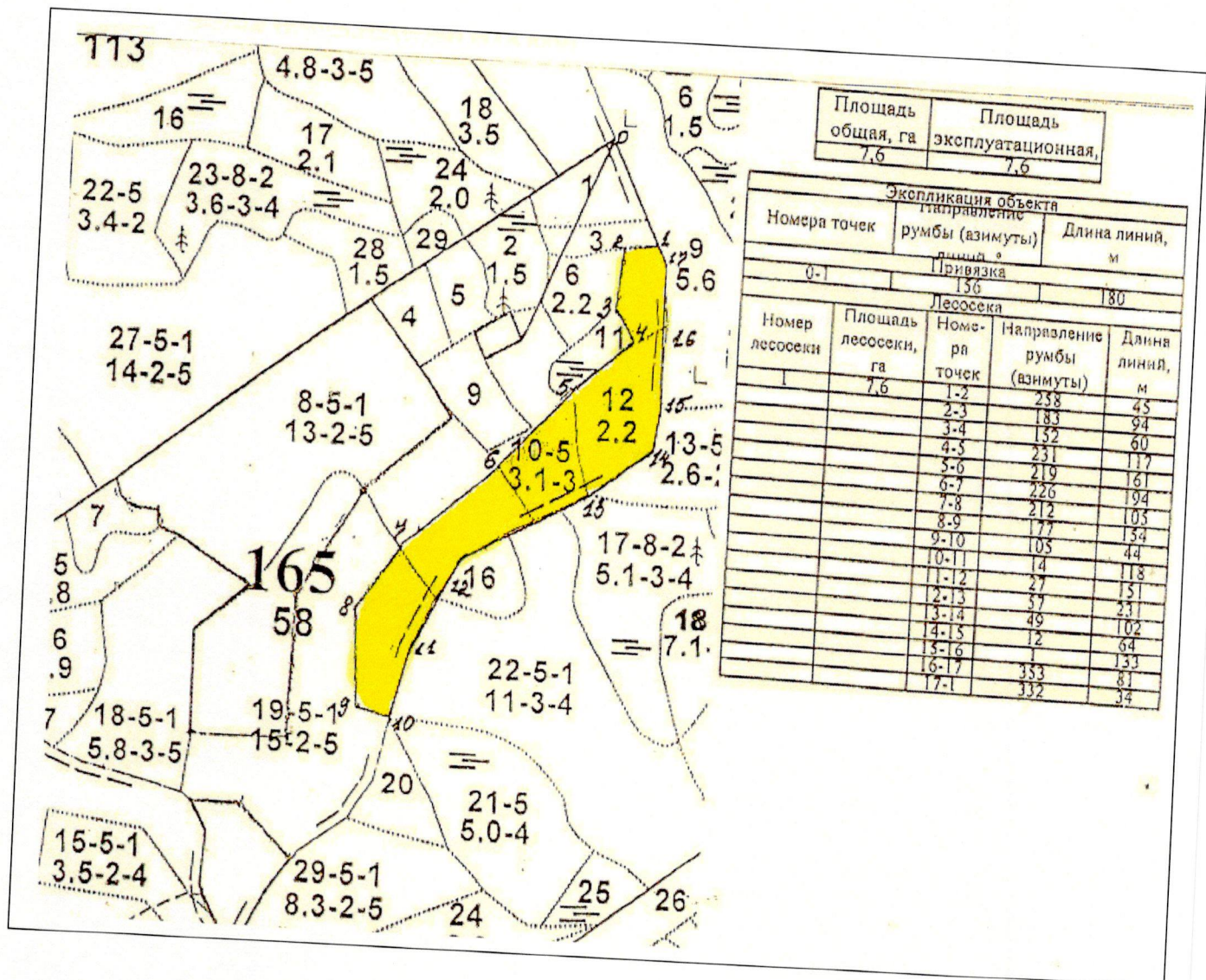
(сплошные, подпологовые, реконструкция)

Арендатор лесного участка ООО «Конгломерант», договор аренды № 2-2008-12-264-3 от 26.12.2008 г., л/д от 15.08.2019 г

(наименование, № дог.аренды, декларация, дата)

Площадь участка 7,6 га

План участка, масштаб 1:10 000





1. Категория лесокультурной площади: (вырубка 2018г. состояние очистки удовл., кол-во пней (валунов) на 1 га до 600 шт., гарь     г.; редина, пустошь, прогалина и т.д.
  2. Рельеф, почвы, механический состав, степень влажности равнинный, грубогумусные подзолистые
  3. Напочвенный покров (важнейшие растения-индикаторы) черника, грушанка, майник, вейник, слабая степень задернения.
  4. Тип леса (тип вырубки), тип лесорастительных условий A3, ельник-черничник влажный
  5. Наличие естественного возобновления (по породам), шт./га; размещение, средняя высота: 10Е, до 600 шт/га, равномерное, 1,5 м.
  6. Зараженность почвы вредителями, вид в связи с отсутствием признаков заселения вредных организмов, обследование лесного участка не проводилось.
  7. Состав, возраст, полнота, класс бонитета реконструируемого насаждения не проектируется
  8. Способ реконструкции: ширина и направление коридоров, кулис, площадь расчищенных коридоров от общей площади реконструируемого участка (в %) не проект.
  9. Сроки и виды подготовки площади, применяемые машины и орудия сентябрь 2019 года, сплошная обработка почвы трактором ТДТ-55 в сцепке с ПКЛ-70, устройство прямолинейных борозд.
  10. Способы и время обработки почвы (механизированная, ручная, сплошная, полосами, бороздами, площадками и т.д., глубина обработки почвы, применяем.машины и орудия) механизированная, бороздами, сентябрь 2019 года, на глубину 10-15 см., трактором ТДТ-55 в сцепке с ПКЛ-70
  11. Размещение и размеры площадок, полос, борозд на площади и их направление борозды шириной 0,7 м через 3,8-4 м, с севера на юг.
  12. Метод и способ создания культур (посадка сеянцами, саженцами, посев рядовой, строчно-луночный, ручной, механизированный) посадка сеянцами с ЗКС, ручной, под меч Колесова.
  13. Количество посадочных (посевных) мест на 1 га, тыс.шт. 2,1
  14. Размещение посадочных (посевных) мест, расстояние между рядами 4, в рядах -0,9 м, в дно борозды (на уч-х с временным переувлажнением - в микроповышения).
  15. Схема смешения пород Е-Е-Е
  16. Потребность в посадочном (посевном) материале на 1 га 2,1 т.шт и на всю площадь по породам Е-16,0 т.шт.
  17. Характеристика посадочного (посевного) материала по породам: возраст сеянцы ели европейской с ЗКС 2-х лет из ЛССЦ Лужское лесничество, паспорт № 4/60/11 от 02.06.2020г., класс качества семян, их происхождение, лесосеменной район 3.
  18. Способ подготовки семян к посеву -
  19. Виды и способы агротехнических уходов, их кратность: 2020 г. – оправка (однократно), 2021 г. удаление нежелательной растительности (однократно), 2022 г. удаление нежелательной растительности (однократно).
  20. Виды и способы лесоводственных уходов, их кратность: -
  21. Противопожарные мероприятия, протяженность, ширина мин полос -
  22. Намечаемый год перевода культур в лесопокрытую площадь 2028 г.
  23. Показатели оценки восстанавливаемых лесов для признания работ по лесовосстановлению завершенными (возраст, количество деревьев главных лесных пород, средняя высота) 9 лет, 1,7 т.шт/га, 0,7 м.
- Составил: Зам директора ООО «Конгломерант»» Щекотов Н.Г. «13» 05 2020 г.  
(должность) (Ф.И.О.) (подпись)
- Уч. лесничий Бизяев А.А. «13» 05 2020 г.  
(должность) (Ф.И.О.) (подпись)
- Проверил: инженер по ЛВ Клюкина Ю.А. «14» 05 2020 г.  
(должность) (Ф.И.О.) (подпись)
- Главный лесничий: Олегин В.В. «14» 05 2020 г.  
(Ф.И.О.) (подпись)