

Проект ЛЕСОВОССТАНОВЛЕНИЯ (создание лесных культур)

на весну, осень 2020 года

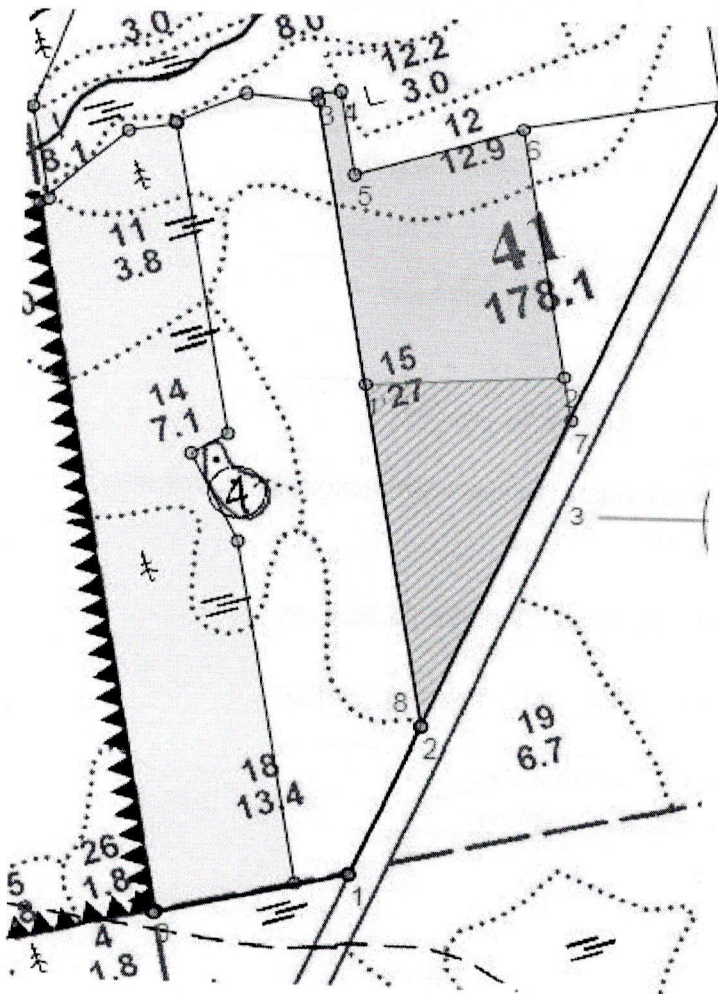
Лесничество Подпорожское Участковое лесничество Важинское сельское
 № квартала 41 № выдела 15
 Главная порода ель
 Вид культур сплошные
 (сплошные, подпологовые, реконструкция)

Арендатор лесного участка ООО "ДРЕВПРОМ", договор аренды " 2-2008-12-48-3 от 08.12.2008г.
 (наименование, № договора аренды, декларация, дата)

Площадь участка, 14,7 га

План участка, масштаб 1:10000

ЛК-6,6 га



№№	Азимуты	Длина, м
2 - 1'	350°	472
1' - 2'	86°	251
2' - 7	170°	61
7 - 2	203°	459

23. Показатели оценки восстанавливаемых лесов для признания работ по лесовосстановлению
завершенными (возраст, количество деревьев главных лесных пород, средняя высота)
В соответствии с приложением 3 Правил лесовосстановления

Составил: инженер Павлова И.Ю. _____ « 27 » 03. 2020.
(должность) (Ф.И.О.) (подпись)

Проверил лесничий Мартынов А.Э. _____ « 27 » 03. 2020.
(должность) (Ф.И.О.) (подпись)

Проверил: инженер ЛВС Туркина О.Н. _____ « 27 » 03. 2020.
(должность) (Ф.И.О.) (подпись)

Согласовано с внесением следующих замечаний по факту создания И/К
участков в И

Главный лесничий : Гнутов А.С. _____ « 27 » 03. 2020.
(Ф.И.О.) (подпись)

1. Категория лесокультурной площади: вырубка 2019 г.
состояние очистки проведена в соответствии с технологической картой разработки лесосеки
- кол-во пней (валунов) на 1 га 600 шт.,
(гарь _____ г.; редина, пустырь, прогалина и т.д.) _____
2. Рельеф, почвы, механический состав, степень влажности рельеф равнинный,
суглинок, в низких местах с повышенным накоплением влаги
3. Напочвенный покров (важнейшие растения-индикаторы) травянной
черничник
4. Тип леса (тип вырубки), тип лесорастительных условий в. 15-КС
5. Наличие естественного возобновления (по породам), тыс.шт./га; размещение, средняя
высота, м не имеется
6. Зараженность почвы вредителями, вид в связи с отсутствием признаков заселения
вредных организмов, обследование на лесн. участке не проводилось _____
7. Состав, возраст, полнота, класс бонитета реконструируемого насаждения _____
8. Способ реконструкции: ширина и направление коридоров, кулис, площадь расчищенных коридоров
коридоров от общей площади реконструируемого участка (в %) _____
9. Сроки и виды подготовки площади, применяемые машины и орудия осень 2019г.
механизированная, трактор ТДТ-55
10. Способы и время обработки почвы (механизированная, ручная, сплошная, полосами, бороздами,
площадками и т.д.), глубина обработки почвы, применяемые машины и орудия
осень 2019г., механизированная бороздами глубиной до 15 см, трактором ТДТ-55
с плугом ПЛ-1
11. Размещение и размеры площадок, полос, борозд на площади и их направление _____
борозды шириной до 1,0м через 3,5-4,5 м
12. Метод и способ создания культур (посадка сеянцами, саженцами, посев рядовой,
строчно-луночный, ручной, механизированный) посев
13. Количество посадочных (посевных) мест на 1 га, тыс.шт. 4,0
14. Размещение посадочных (посевных) мест, расстояние между рядами 3,5-4,5 м
в рядах до 0,6 м
15. Схема смешения пород Е-Е-Е
16. Потребность в посадочном (посевном) материале на 1 га 0,72 ель (кг)
и на всю площадь по породам 4,7 - ель кг
17. Характеристика посадочного (посевного) материала по породам (возраст, происхождение сеянцев)
класс качества семян, их происхождение, лесосеменной район
18. Способ подготовки семян к посеву замачивание
19. Виды и способы агротехнических уходов, их кратность: ручная оправка от завала
травой и почвой – однократно;
20. Виды и способы лесоводственных уходов, их кратность: уничтожение травянистой
и древесной растительности в рядах – одно-двукратно;
21. Противопожарные мероприятия, протяженность, ширина мин полос нет
22. Намечаемый год перевода культур в лесопокрытую площадь 2029г.