

# ПРОЕКТ ЛЕСОВОССТАНОВЛЕНИЯ

(создание лесных культур)

на весну, осень **2020г.**

Лесничество Лужское Участковое лесничество Осьминское

Номер квартала 79 Номер выдела в.14-1,0га, в.16-2,4га, в.17-0,1га.

Главная порода Сосна

Вид культур сплошные

Арендатор лесного участка ООО «Лес-Луга», дог. аренды № 2-2008-12-221-3  
Лесная декларация от 08.02.2018г.

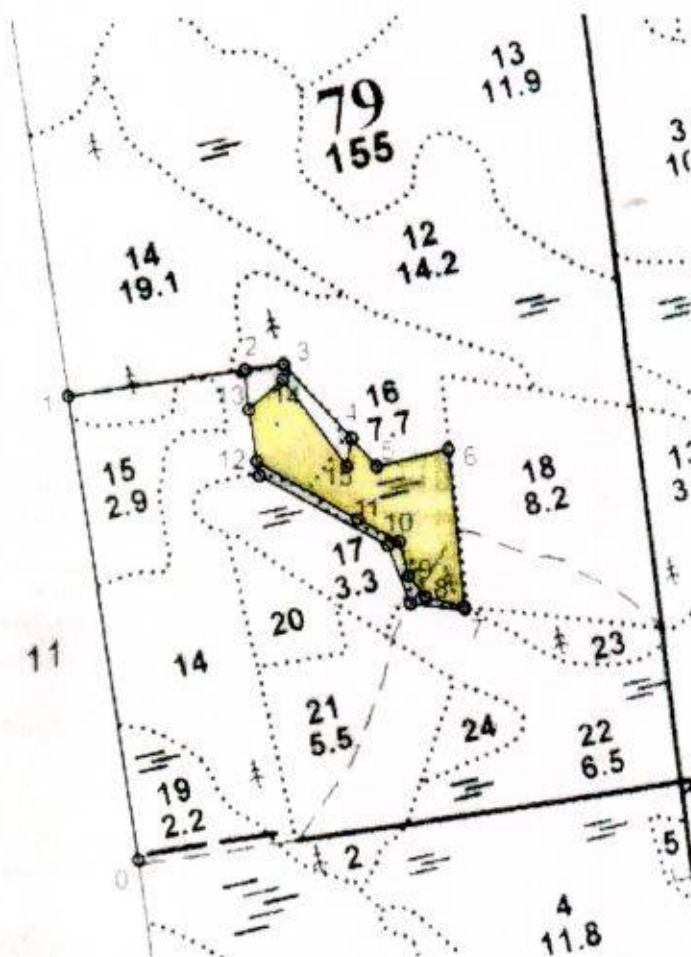
Площадь участка 3,5 га

План участка, масштаб 1:10 000

Условные обозначения:

Эксплуатационная площадь

№№	Азимут	Длина, м
0 - 1	352° 00'	654.0
1 - 2	82° 00'	248.0
2 - 3	82° 00'	53.5
3 - 4	138° 00'	138.5
4 - 5	138° 00'	50.0
5 - 6	77° 00'	101.0
6 - 7	175° 00'	222.0
7 - 8	285° 30'	55.5
8 - 9	322° 00'	37.0
9 - 10	345° 00'	49.0
10 - 11	300° 00'	65.0
11 - 12	301° 00'	161.0
12 - 13	352° 00'	70.5
13 - 14	49° 00'	62.5
14 - 15	144° 00'	146.5
15 - 4	11° 00'	38.0



1. Категория лесокультурной площади: вырубка 2018г., состояние очистки удовлетворительное; кол-во пней (валунов) на 1 га до 300 шт., гарь - г.; редина, пустырь, прогалина и т.д.
2. Рельеф, почвы, механический состав, степень влажности рельеф равнинный, в.14-влажные грубогумусные и торфянисто-грубогумусные, песчаные, супесчаные и суглинистые, в.16,17-торфянистые и торфянисто-перегнойные, подзолисто-глееватые.
3. Напочвенный покров (важнейшие растения-индикаторы) в.14-черника, брусника, майник, хвощ, осоки, кукушкин лен, хилокомиум, плеуроциум, сфагнум, в.16,17-сплошной ковер из кукушкина льна и сфагнума, хвощ лесной, голубика.
4. Тип леса (тип вырубки), тип лесорастительных условий Ельник черничный влажный ЧВ, В, Долгомошно-вейниковые ДВ, в.16,17-Сосняк долгомошный ДЛ, А4 (Долгомошное Д).
5. Наличие естественного возобновления (по породам), тыс. шт./га; размещение, средняя высота, м. не имеется
6. Заражённость почвы вредителями, вид в связи с отсутствием признаков заселения вредных организмов обследование на лесном участке не проводилось
7. Состав, возраст, полнота, класс бонитета реконструируемого насаждения - -
8. Способ реконструкции: ширина и направление коридоров, кулис, площадь расчищенных коридоров от общей площади-реконструируемого участка (в %) - -
9. Сроки и виды подготовки площади, применяемые машины и орудия --
10. Способы и время обработки почвы ( механизированная, ручная, сплошная, полосами, бороздами, площадками и т.д.), глубина обработки почвы, применяемые машины и орудия механизированная, бороздами, глубина обработки почвы, 15 - 20 см., создание микроповышений, холмиков и гряд в пониженных местах, сдирание напочвенного покрова, трактор ТДТ - 55 с плугом ПЛ - 1 - 1, осень 2019г.
11. Размещение и размеры площадок, полос, борозд на площади и их направление борозды параллельно через 5,0 м.
12. Метод и способ создания культур (посадка сеянцами, саженцами, посев рядовой, строчно-луночный, ручной, механизированный посадка сеянцами ручным способом под меч Колесова в один пласт плужной борозды.
13. Количество посадочных (посевных) мест на 1 га, тыс. шт. 2,0 тыс. шт./га
14. Размещение посадочных (посевных) мест: расстояние между рядами 5,0 м в рядах 1,0 м,
15. Схема смешения пород С-С-С
16. Потребность в посадочном (посевном) материале на 1 га 2,0 тыс. шт. (кг) и на всю площадь по породам 2 000 \* 3,5 = 7 000 шт.
17. Характеристика посадочного (посевного) материала по породам: возраст сеянцев, саженцев сеянцы сосны 3кл, класс качества семян, их происхождение -
18. Способ подготовки семян к посеву - -
19. Виды и способы агротехнических уходов ухода, их кратность: уничтожение травянистой и древесной растительности 1год-1раз; 2год-1раз; 3год-по мере необходимости.
20. Виды и способы лесоводственных уходов, их кратность: уничтожение древесной растительности-2раза
21. Противопожарные мероприятия, протяженность, ширина мин полос: опушка лиственных пород
22. Намечаемый год перевода культур в лесопокрывную площадь: 2029 год.
23. Показатели оценки восстанавливаемых лесов для признания работ по лесовосстановлению завершёнными (возраст, количество деревьев главных лесных пород, средняя высота): 9 лет, 2,0 тыс. шт/га, высота- 0,8 м.

Составил: Инженер по лесовосстановлению ООО «Лес-Луга» Плаксин М.М. 15 05 2020г

Проверил: Лесничий Осьминского участкового лесничества Михайлов М.В. 15 05 2020г

Проверил: Гл. спец. по л.восстановлению Лужского лесничества Баранова Н. А. 10 05 2020г

Учтено с внесением следующих замечаний по факту создания пл. предоставить паспорт на посадочный материал и внести уточнение в п.14

Главный лесничий : Лужского лесничества

Дмитриев « 18 » 05 2020г