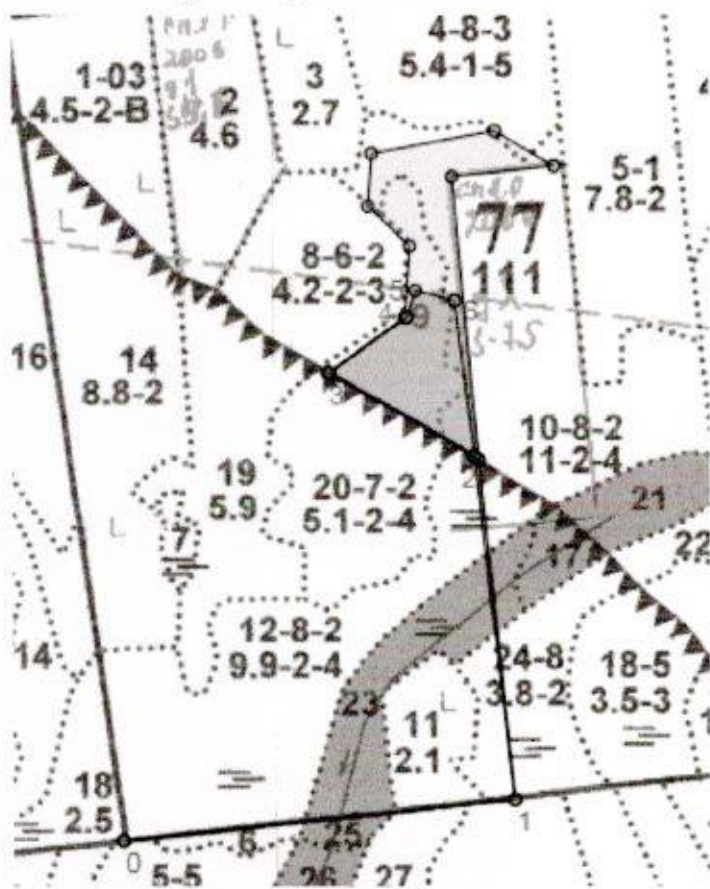


**ПРОЕКТ
 ЛЕСОВОССТАНОВЛЕНИЯ
 (создание лесных культур)
 на весну 2020 г.**

Лесничество Кировское Участковое лесничество Вороновское
 № квартала 77 № выдела 9,10
 Главная порода Ель
 Вид культур сплошные
 (сплошные, подпологовые, реконструкция)

Арендатор лесного участка АО «Содружество», договор аренды № 2-2008-12-61-3 от 09.12.2008 г., лесная декларация № 6 от 10.11.2017 г.
 (наименование, № дог.аренды, декларация, дата)

Площадь участка, 2,0 га
 План участка, масштаб 1:10 000



№№	Направление	Румбы	Длина
0 - 1	СВ	74° 00'	519.0
1 - 2	СЗ	16° 32'	455.8
2 - 3	СЗ	70° 00'	220.0
3 - 4	СВ	45° 00'	125.0
4 - 5	СВ	7° 00'	37.0
5 - 6	ЮВ	86° 00'	54.0
6 - 2	ЮВ	17° 00'	207.0

1. Категория лесокультурной площади: Вырубка 2018 г., состояние очистки – удовлетворительное, проведена в соответствии с технологической картой разработки делянки, количество пней (валунов) на 1 га 450 шт., гарь _____ г.; редины, пустошь, прогалины и т.д. _____
2. Рельеф, почвы, механический состав, степень влажности рельеф равнинный, почвы: модергумусные, подзолистые, хорошо дренированные
3. Напочвенный покров (важнейшие растения-индикаторы): кислица, вейник лесной, майник, сныть.
4. Тип леса (тип вырубки) или тип условий местопроизрастания: Кисличник КС(С2) (вейниковый).
5. Наличие естественного возобновления (по породам), тыс. шт./га; размещение, средняя высота, м _____
6. Зараженность почвы вредителями, вид в связи с отсутствием признаков заселения вредных организмов, обследование на лесном участке не проводилось.
7. Состав, возраст, полнота, класс бонитета реконструируемого насаждения _____ не проектируется.
8. Способ реконструкции: ширина и направление коридоров, кулис, площадь расчищенных коридоров от общей площади реконструируемого участка (в %) не проектируется.
9. Сроки и виды подготовки площади, применяемые машины и орудия весна 2019 г. частичная обработка почвы трактором ТДТ – 55 с плугом ПКЛ-70.
10. Способы и время обработки почвы (механизированная, ручная, сплошная, полосами, бороздами, площадками и т.д.), глубина обработки почвы, применяемые машины и орудия Механизированная, весна 2019 г. напашка плужных борозд глубиной до 20 см, ТДТ - 55 в сцепке с плугом ПКЛ-70.
11. Размещение и размеры площадок, полос, борозд на площади и их направление: Борозды двух отвальные, не прямолинейные, расстояние между центрами борозд через 4-5 м., направление вдоль волоков.
12. Метод и способ создания культур (посадка сеянцами, саженцами, посев рядовой, строчно-луночный, ручной, механизированный). Посадка, рядовой, вручную под меч «Колесо».
13. Количество посадочных (посевных) мест на 1 га, тыс. шт. 3000 шт/га
14. Размещение посадочных (посевных) мест, расстояние между рядами Расстояние между рядами 4-5 м., в рядах 0,75 м.
15. Схема смешения пород Е-Е-Е
16. Потребность в посадочном (посевном) материале на 1 га 3,0 тыс. штук тыс. шт. (кг) и на всю площадь по породам. Ель 6,0 тыс. штук
17. Характеристика посадочного (посевного) материала по породам: возраст сеянцев, саженцев стандартные: Сеянцы Ели (ОКС) класс качества семян, их происхождение, лесосеменной район 2
18. Способ подготовки семян к посеву _____
19. Виды и способы агротехнических уходов, их кратность: 2020 г. 1 уход - ручная оправка растений от завала травой и почвой; 2021 г. 2 ухода - уничтожение травянистой и древесной растительности в рядах культур, дополнение лесных культур; 2022 г. 3 ухода - уничтожение травянистой и древесной растительности в рядах культур, дополнение лесных культур, однократно.
20. Виды и способы лесоводственных уходов, их кратность: уничтожение или предупреждение появления травянистой и нежелательной древесной растительности.

21. Противопожарные мероприятия, протяженность, ширина мин полос: Прокладка минерализованной полосы шириной до 1.0 м, по периметру лесосеки.
22. Намечаемый год перевода культур в лесопокрытую площадь 2029
23. Показатели оценки восстанавливаемых лесов для признания работ по лесовосстановлению завершенными (возраст, количество деревьев главных лесных пород, средняя высота) 9 лет, кол-во деревьев не менее 2,0 тыс. шт/га, ср. высота 0,7 м

Составил: Мастер ЛЗУ Иванов О.В. Of «01» 06.2020г.
(должность) (Ф.И.О.) (подпись)

Согласовано: Лесничий Вороновского
участ. лес-ва. Шатунов А.В. caff «01» 06.2020г.
(должность) (Ф.И.О.) (подпись)

Проверил: Инженер по л/в I катег. Савельева Н.А. Shuf «01» 06.2020г.
(должность) (Ф.И.О.) (подпись)

Согласовано с внесением следующих замечаний: до начала производства работ предоставить в Кировское лесничество паспорт на посадочный материал.

Главный лесничий: Бурушкова А.Ю. [Signature] «01» 06.2020г.
(должность) (Ф.И.О.) (подпись)