

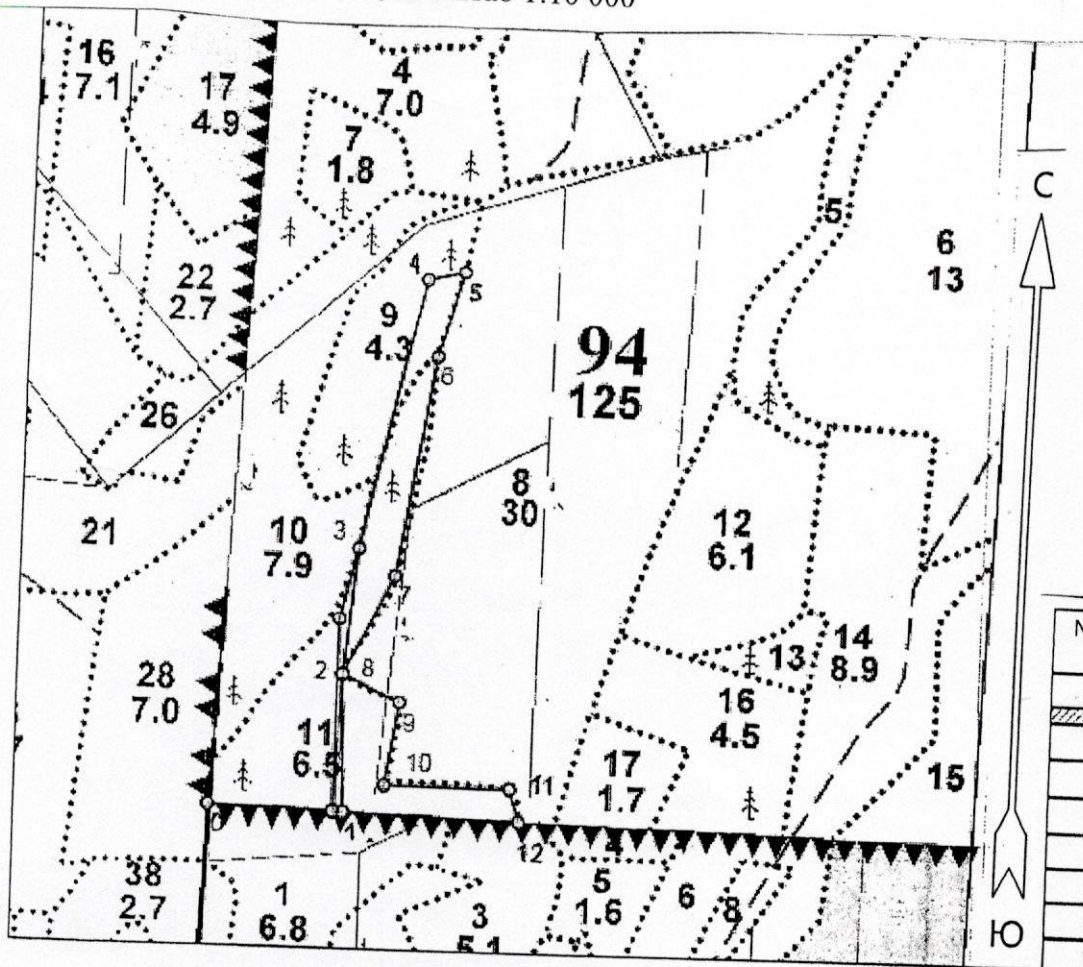
ПРОЕКТ  
ЛЕСОВОССТАНОВЛЕНИЯ  
(создание лесных культур)  
на весну 2020 г.

Лесничество Любанское Участковое лесничество Апраксинское  
 № квартала 94 № выделов 9,11  
 Главная порода Ель обыкновенная  
 Вид культур сплошные  
 (сплошные, подпологовые, реконструкция)

Арендатор лесного участка: ООО «Траст лес», договор аренды № 16/3-2014-02 от 14.02.2014 г., лесная декларация № 6-2019 года от 10.12.2019 года  
 (наименование, № дог. аренды, декларация, дата)

Площадь участка: 4,0 га ( в том числе выдел 9-0,6 га; выдел 11-3,4 га)

План участка, масштаб 1:10 000



т.0- квартальный столб  
 т.0-т.1- линия привязки

№№	Направление	Румбы	Длина, м
0 - 1	ЮВ	88°	178
1 - 2	СЗ	2°	180
2 - 3	СВ	5°	170
3 - 4	СВ	12°	366
4 - 5	СВ	76°	50
5 - 6	ЮЗ	16°	120
6 - 7	ЮЗ	9°	292
7 - 8	ЮЗ	26°	150
8 - 9	ЮВ	65°	86
9 - 10	ЮЗ	9°	110
10 - 11	ЮВ	90°	168
11 - 12	ЮВ	17°	44
12 - 1	СЗ	89°	236

1. Категория лесокультурной площади: вырубка 2019 г., состояние очистки удовлетворительное, проведена в соответствии с технологической картой разработки делянки, кол-во пней (валунов) на 1 га - 380 шт., гарь - г.; редина, пустырь, прогалина и т.д.
2. Рельеф, почвы, механический состав, степень влажности рельеф равнинный; выдел 9- перегнойно-торфянистая, суглинистая, влажная; выдел 11-торфянисто- грубогумусная, суглинистая, влажная.
3. Напочвенный покров (важнейшие растения-индикаторы) : герань лесная, сныть, черника, зеленые мхи.
4. Тип леса (тип вырубки), тип лесорастительных условий: выдел 9- ельник травяно- таволжный осушенный ТГО-С3, вырубка таволговая Т; выдел 11 ельник черничный влажный ЧВ-В3; вырубка - долгомошно-вейниковая ДВ.
5. Наличие естественного возобновления (по породам): отсутствует, -- тыс.шт./га; размещение- -, средняя высота - - м .
6. Зараженность почвы вредителями, вид : в связи с отсутствием признаков заселения вредных организмов, обследование на лесном участке не проводилось .
7. Состав, возраст, полнота, класс бонитета реконструируемого насаждения не проектируется .
8. Способ реконструкции: ширина и направление коридоров, кулис, площадь расчищенных коридоров от общей площади реконструируемого участка (в %) не проектируется .
9. Сроки и виды подготовки площади, применяемые машины и орудия : апрель 2020 г., частичная обработка почвы ТДТ-55 с плугом ПЛ-1 двух- отвальным.
10. Способы и время обработки почвы (механизированная, ручная, сплошная, полосами, бороздами, площадками и т.д.), глубина обработки почвы, применяемые машины и орудия механизированная, апрель 2020 г., напашка плужных борозд глубиной до 35 см, ТДТ - 55 в сцепке с плугом ПЛ-1 .
11. Размещение и размеры площадок, полос, борозд на площади и их направление Расстояние между центрами борозд-6 м, формирование двух отвалов шириной не менее 50 см. Борозды прямолинейные, направлены вдоль волоков, направление- С-Ю.
12. Метод и способ создания культур (посадка сеянцами, саженцами, посев рядовой, строчно-луночный, ручной, механизированный): Посадка сеянцами ели ЗКС , ручная, под посадочную трубу.
13. Количество посадочных (посевных) мест на 1 га, тыс.шт. 2000 шт/га
14. Размещение посадочных (посевных) мест, расстояние между рядами 1,0 x 5,0 м, в рядах 1,6 м (в оба пласта борозды)
15. Схема смешения пород : Е-Е-Е-Е-Е
16. Потребность в посадочном (посевном) материале на 1 га: 2,0 тыс.шт. (кг) и на всю площадь по породам : ель - 8000 шт.
17. Характеристика посадочного (посевного) материала по породам: возраст сеянцев, саженцев: стандартные сеянцы ели ЗКС лет , паспорт на посадочный материал № от 20 года, выдан
18. Способ подготовки семян к посеву класс качества семян, их происхождение, лесосеменной район
19. Виды и способы агротехнических уходов, их кратность: 2020 г. 1 уход - уничтожение травянистой растительности в рядах культур; 2021 г. 1 уход - уничтожение травянистой растительности в рядах культур; 2022 г. 1- уход, уничтожение травянистой и нежелательной древесной растительности в рядах культур . При необходимости- дополнение л/культур.
20. Виды и способы лесоводственных уходов, их кратность: 1-кратный уход; уничтожение нежелательной древесной растительности, механизированный.
21. Противопожарные мероприятия, протяженность, ширина мин полос : требуется мин. полосы шириной 1,4 м по сторонам делянки 1-2-3-4-5-6-7-8-9-10-11-12-1 протяженностью 1,97 км.
22. Намечаемый год перевода культур в лесопокрытую площадь 2028

