

**ПРОЕКТ  
ЛЕСОВОССТАНОВЛЕНИЯ  
(создание лесных культур)  
на весну, осень 2020г.**

Лесничество: Лодейнопольское

Участковое лесничество: Алеховщинское

№ квартала: 121 № выдела: 32

Главная порода: сосна

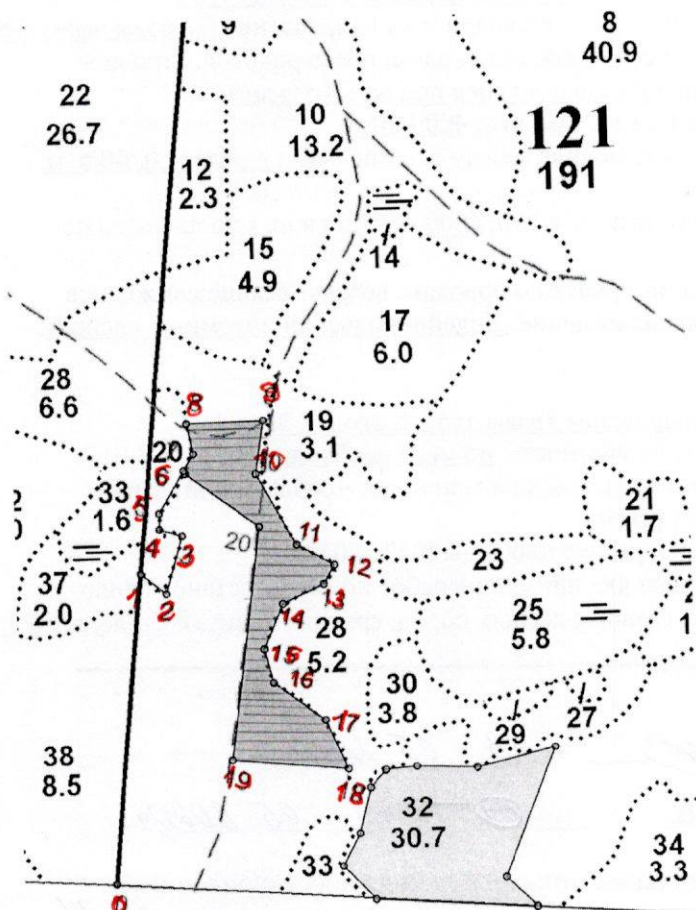
Вид культур: сплошные (сплошные, подпологовые, реконструкция)

Арендатор лесного участка ООО «Свирьлес», дог. ар. №2-2008-12-72-3 от 09.12.2008 л/д №1-2018 от 26.06.2018

(наименование, № дог. аренды, декларация, дата)

Площадь участка 4,7

План участка, масштаб 1:10 000



| Площадь бшая, га     | Площадь эксплуатационная, га |                |                |
|----------------------|------------------------------|----------------|----------------|
| 4.7                  | 4.7                          |                |                |
| Экспликация объекта  |                              |                |                |
| Номера точек         | Румбы линий, °               | Длина линий, м |                |
| Привязка             |                              |                |                |
| 0 - 1                | СЗ 8° 00'                    | 485.0          |                |
| 1 - 2                | ЮВ 67° 00'                   | 50.0           |                |
| 2 - 3                | СВ 3° 00'                    | 92.0           |                |
| 3 - 4                | СЗ 87° 00'                   | 37.0           |                |
| 4 - 5                | СЗ 14° 00'                   | 24.0           |                |
| 5 - 6                | СВ 18° 00'                   | 75.0           |                |
| Лесосека             |                              |                |                |
| Номер лесосеки №1    | Номера точек                 | Румбы линий, ° | Длина линий, м |
|                      | 6 - 7                        | СВ 18° 00'     | 30.0           |
| Площадь лесосеки, га | 7 - 8                        | СЗ 25° 00'     | 50.0           |
| 4.7                  | 8 - 9                        | СВ 75° 00'     | 120.0          |
|                      | 9 - 10                       | ЮВ 5° 00'      | 85.0           |
|                      | 10 - 11                      | ЮВ 43° 00'     | 125.0          |
|                      | 11 - 12                      | ЮВ 74° 00'     | 66.0           |
|                      | 12 - 13                      | ЮЗ 17° 00'     | 33.0           |
|                      | 13 - 14                      | ЮЗ 52° 00'     | 70.0           |
|                      | 14 - 15                      | ЮЗ 10° 00'     | 75.0           |
|                      | 15 - 16                      | ЮВ 28° 00'     | 54.0           |
|                      | 16 - 17                      | ЮВ 67° 00'     | 99.0           |
|                      | 17 - 18                      | ЮВ 36° 00'     | 88.0           |
|                      | 18 - 19                      | ЮЗ 82° 00'     | 180.0          |
|                      | 19 - 20                      | СЗ 6° 00'      | 366.0          |
|                      | 20 - 6                       | СЗ 68° 00'     | 141.0          |

1. Категория лесокультурной площади: вырубка 2018г. состояние очистки удовлетворительное, кол во пней (валунов) на 1 га до 600 шт., гарь -- г.; редины, пустошь, прогалины и т.д. ---
2. Рельеф, почвы, механический состав, степень влажности: равнинный, среднеподзолистые, влажные
3. Напочвенный покров (важнейшие растения-индикаторы): травяной, средняя степень задернения 0,4-0,6
4. Тип леса (тип вырубки), тип лесорастительных условий: КС С2
5. Наличие естественного возобновления (по породам), тыс. шт./га; размещение, средняя высота, м: не имеется
6. Зараженность почвы вредителями, вид: в связи с отсутствием признаков заселения вредных организмов, обследование на лесном участке не проводилось.
7. Состав, возраст, полнота, класс бонитета реконструируемого насаждения: не проектируется
8. Способ реконструкции: ширина и направление коридоров, кулис, площадь расчищенных коридоров от общей площади реконструируемого участка (в %): не проектируется
9. Сроки и виды подготовки почвы, применяемые машины и орудия 2/3квартал 2020г - подготовка почвы, бороздами, двухрядный дисковый рыхлитель Bracke T-26.a+тяговый агрегат Timberjack & John deer 1510
10. Способы и время обработки почвы (механизированная, ручная, сплошная, полосами, бороздами, площадками и т.д.), глубина обработки почвы, применяемые машины и орудия механизированная, бороздами, 20-30см, Bracke T-26.a + Timberjack & John deer 1510
11. Размещение и размеры площадок, полос, борозд на площади и их направление борозды через 4-6м
12. Метод и способ создания культур (посадка сеянцами, саженцами, посев рядовой, строчно-луночный, ручной, механизированный) ручная посадка сеянцев под меч Колесова
13. Количество посадочных (посевных) мест на 1 га, тыс. шт.: 4000 шт.
14. Размещение посадочных (посевных) мест расстояние между рядами 4-6м., в рядах 0,4-0,6 м.
15. Схема смешения пород: С-С-С
16. Потребность в посадочном (посевном) материале на 1 га: 4000 шт. (кг) и на всю площадь по породам: 18 800 шт.
17. Характеристика посадочного (посевного) материала по породам: возраст сеянцев, саженцев сеянцы 2-3х лет, класс качества семян, их происхождение: Лодейнопольский питомник, паспорт.
18. Способ подготовки семян к посеву
19. Виды и способы ухода, их кратность: окашивание травы 1год-1, 2год-1, 3год-1
20. Виды и способы лесоводственных уходов, их кратность: по мере необходимости
21. Противопожарные мероприятия, протяженность, ширина мин полос -соблюдений правил пожарной безопасности в лесу при пр-ве л/х работ.
22. Намечаемый год перевода культур в лесопокрытую площадь: 2027г-2028г.
23. Показатели оценки восстанавливаемых лесов для признания работ по лесовосстановлению завершенными (возраст, количество деревьев главных лесных пород, средняя высота): С-8лет, Н-0,9, не менее 2,0 т. шт. на га.

Составил: инженер Яковлев М.В. « 13 » 05.2020г.  
(должность) (Ф.И.О.)

Проверил: лесничий Василенко А.В. « 13 » 05.2020г.  
(должность) (Ф.И.О.)

Согласовано с внесением следующих замечаний, инженер по лесовосстановлению  
Степанович А.А. по факту созд МК внести доп. в п. 17

Главный лесничий: Леонтьев В.Н.  
(должность) (Ф.И.О.)

« 15 » 05.2020г.