

**ПРОЕКТ  
ЛЕСОВОССТАНОВЛЕНИЯ  
(создание лесных культур)  
на весну 2020 г.**

Лесничество Лодейнопольское Участковое лесничество Тервеническое

№ квартала 222 № выдела 20, 21

Главная порода ель

Вид культур сплошные

(сплошные, подпологовые, реконструкция)

Арендатор лесного участка ООО «Крона», договор аренды № 21/3-2009-11 от 02.11.2009 г.,  
лесная декларация № 8 от 21.05.2019 г.

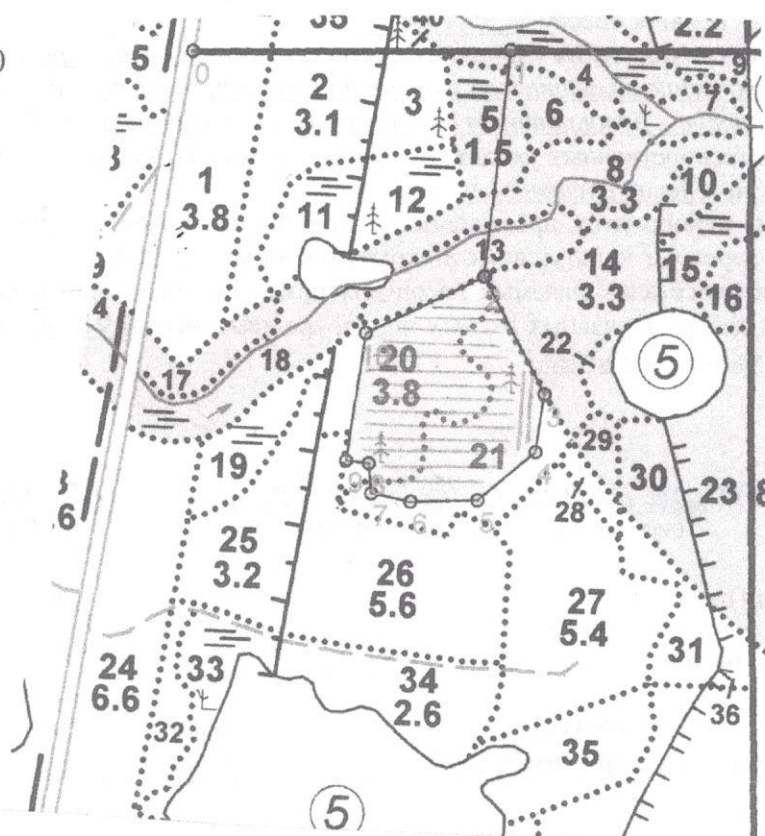
(наименование, № дог.аренды, декларация, дата)

Площадь участка, 5,6 га выд.20 – 3,0 га, выд.21 – 2,6 га

План участка, масштаб 1:10 000

Геоданные:

№ точек	Румб, град	Длина, м
0-1	СВ:73	420
1-2	ЮВ:10	298
2-3	ЮВ:44	173
3-4	ЮВ:8	77
4-5	ЮЗ:33	100
5-6	ЮЗ:72	89
6-7	ЮЗ:85	53
7-8	СЗ:21	40
8-9	ЮЗ:80	30
9-10	СЗ:8	170
10-2	СВ:48	174



— Схема размещения борозд

1. Категория лесокультурной площади: (вырубка 2019 г. состояние очистки очистка от порубочных остатков проведена в соответствии с технологической картой разработки делянки, захламленность отсутствует, кол-во пней (валунов) на 1 га до 600 шт., гарь \_\_\_ г.; редина, пустырь, прогалина и т.д. \_\_\_
2. Рельеф, почвы, механический состав, степень влажности рельеф равнинный, суглинистые подзолистые почвы.
3. Напочвенный покров (важнейшие растения-индикаторы) травяной покров, средняя степень задернения 40%, растения-индикаторы – кислица, майник, кочедыжник, хилокомиум.
4. Тип леса (тип вырубки), тип лесорастительных условий ельник кисличный С2.
5. Наличие естественного возобновления (по породам), тыс.шт./га; размещение, средняя высота, м не имеется.
6. Зараженность почвы вредителями, вид в связи с отсутствием признаков заселения вредных организмов, обследование на лесном участке не проводилось.
7. Состав, возраст, полнота, класс бонитета реконструируемого насаждения не проектируется.
8. Способ реконструкции: ширина и направление коридоров, кулис, площадь расчищенных коридоров от общей площади реконструируемого участка (в %) не проектируется.
9. Сроки и виды подготовки площади, применяемые машины и орудия II квартал 2020 года частичная обработка почвы ТДТ-55 в сцепке с ПКЛ-70 – устройство прямолинейных борозд.
10. Способы и время обработки почвы (механизированная, ручная, сплошная, полосами, бороздами, площадками и т.д.), глубина обработки почвы, применяемые машины и орудия Механизированная обработка почвы бороздами, глубина обработки 20 см, весна 2020 года
11. Размещение и размеры площадок, полос, борозд на площади и их направление бороздами шириной 0,7 м через 4 м прямолинейные
12. Метод и способ создания культур (посадка сеянцами, саженцами, посев рядовой, строчно-луночный, ручной, механизированный) посадка сеянцами, ручной способ под меч Колесова в 2 пласта.
13. Количество посадочных (посевных) мест на 1 га, тыс.шт. 3,1 тыс.шт.
14. Размещение посадочных (посевных) мест, расстояние между рядами 4,0-6,0 м, в рядах 0,8-0,9 м пласт борозды
15. Схема смешения пород E\*E\*E\*E\*E
16. Потребность в посадочном (посевном) материале на 1 га 3,1 тыс.шт. (кг) и на всю площадь по породам ель – 17,36 тыс.шт.
17. Характеристика посадочного (посевного) материала по породам: возраст сеянцев, саженцев стандартные сеянцы ели европейской с открытой корневой системой «Паспорт на посадочный материал (№ от 20 года), класс качества семян, их происхождение, лесосеменной район \_\_\_,
18. Способ подготовки семян к посеву \_\_\_
19. Виды и способы агротехнических уходов, их кратность: ручная оправка растений от завала травой и почвой – однократно; уничтожение травянистой и древесной растительности в рядах культур – одно-двукратно; дополнение лесных культур – однократно (в случае приживаемости менее 85,0 % от проектируемой).
20. Виды и способы лесоводственных уходов, их кратность: уничтожение или предупреждение появления травянистой и нежелательной растительности.
21. Противопожарные мероприятия, протяженность, ширина мин полос не требуется.
22. Намечаемый год перевода культур в лесопокрытую площадь 2028 год.
23. Показатели оценки восстанавливаемых лесов для признания работ по лесовосстановлению выполненными (возраст, количество деревьев главных лесных пород, средняя высота) 9 лет, 2,0 тыс.шт. на 1 га деревьев ели, средняя высота деревьев ели не менее 0,7 м.

Составил (арендатор): наим. инженера Дубровина И. И. ИИИИ « 01 » 04 2020  
(должность) (Ф.И.О.) (подпись) (дата)

Проверил (лесничий): Макарьев С.А. ИИИИ « 01 » 04 2020  
(Ф.И.О.) (подпись) (дата)

Проверил (инженер по л/в): Степанович А.А. ИИИИ « 17 » 04 2020г.  
(Ф.И.О.) (подпись) (дата)

Учено с внесением следующих замечаний по факту созд. елк внести зап. в п. 17

Главный лесничий: Мескель В. П. ИИИИ « 17 » 04 2020г.  
(Ф.И.О.) (подпись) (дата)