

**ПРОЕКТ
ЛЕСОВОССТАНОВЛЕНИЯ
(создание лесных культур)
на весну 2020 г.**

Лесничество Рощинское Участковое лесничество Черкасовское

№ квартала 76 № выдела 14

Главная порода ель обыкновенная

Вид культур сплошные

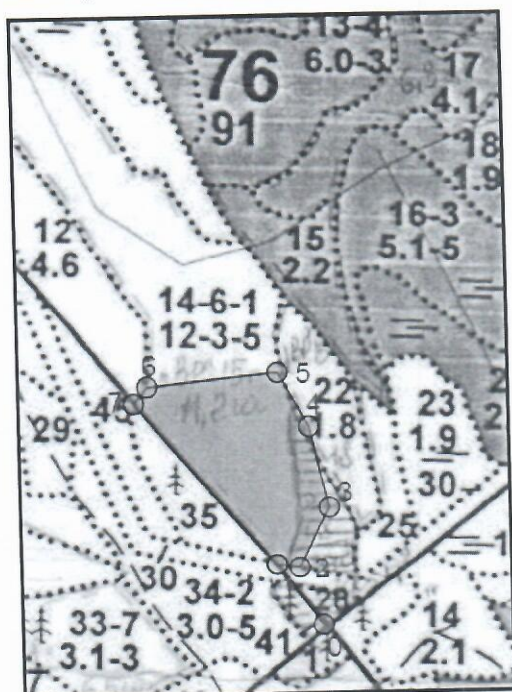
(сплошные, подпологовые, реконструкция)

Арендатор лесного участка ООО «Инрост» договор аренды №2-2008-12-25-3 от 15.12.2008г.

(наименование, № дог. аренды, декларация, дата)

Площадь участка, 3.7 га

План участка, масштаб 1:10 000



Условные обозначения:

■ Эксплуатационная площадь

№№	Направление	Румбы	Длина, м
0-1	СЗ	36°30'	100.0
1-2	ЮВ	81°32'	30.0
2-3	СВ	26°58'	90.0
3-4	СЗ	13°00'	110.2
4-5	СЗ	29°29'	81.1
5-6	ЮЗ	84°32'	173.0
6-7	ЮЗ	40°01'	28.0
7-1	ЮВ	40°31'	283.8

1. Категория лесокультурной площади: (вырубка 2019 г. состояние очистки- очистка проведена в соответствии с технологической картой разработки лесосеки, кол-во пней (валунов) на 1 га до 600 шт., гарь г.; редины, пустырь, прогалины и т.д. завалуненность до 20%).
2. Рельеф, почвы, механический состав, степень влажности: плавные понижения среди равнин с длительным увлажнением, застойными водами, торфянистые и торфянисто-перегнойные подзолисто-глееватые на породах различного механического состава.
3. Напочвенный покров (важнейшие растения-индикаторы): осоки, хвощ, вейник, майник, рябина, крушина, ива, средняя степень задернения.

4. Тип леса (тип вырубки), тип лесорастительных условий: ельник долгомошный осушенный, В3.
5. Наличие естественного возобновления (по породам), тыс.шт./га; размещение, средняя высота, м: Е, до 2000 шт/га, неравномерное, до 0,8 м.
6. Зараженность почвы вредителями, вид: в связи с отсутствием признаков заселения вредных организмов, обследование лесного участка не проводилось.
7. Состав, возраст, полнота, класс бонитета реконструируемого насаждения: не проектируется.
8. Способ реконструкции: ширина и направление коридоров, кулис, площадь расчищенных коридоров от общей площади реконструируемого участка (в %): не проектируется.
9. Сроки и виды подготовки площади, применяемые машины и орудия: без подготовки почвы.
10. Способы и время обработки почвы (механизированная, ручная, сплошная, полосами, бороздами, площадками и т.д.), глубина обработки почвы, применяемые машины и орудия

11. Размещение и размеры площадок, полос, борозд на площади и их направление
12. Метод и способ создания культур (посадка сеянцами, саженцами, посев рядовой, строчно-луночный, ручной, механизированный) посадка сеянцами с ОКС, ручной, под меч Колесова.
13. Количество посадочных (посевных) мест на 1 га, тыс.шт. 3300шт./га.
14. Размещение посадочных (посевных) мест, расстояние между рядами 3м, в рядах 0,8м.
15. Схема смешения пород Е-Е-Е
16. Потребность в посадочном (посевном) материале на 1 га 3300 шт./га.
тыс.шт. (кг) и на всю площадь по породам, 12210 шт.
17. Характеристика посадочного (посевного) материала по породам: возраст сеянцев, саженцев сеянцы ели обыкновенной с ОКС 2-х лет, класс качества семян, их происхождение, лесосеменной район _____,
18. Способ подготовки семян к посеву _____
19. Виды и способы агротехнических уходов, их кратность: 2020г. оправка(однократно), 2021г. удаление нежелательной растительности (однократно), 2022г. удаление нежелательной растительности (однократно).
20. Виды и способы лесоводственных уходов, их кратность: по необходимости.
21. Противопожарные мероприятия, протяженность, ширина мин полос _____
22. Намечаемый год перевода культур в лесопокрытую площадь 2028г.
23. Показатели оценки восстанавливаемых лесов для признания работ по лесовосстановлению завершенными (возраст, количество деревьев главных лесных пород, средняя высота) 9 лет, 1,7 т.шт./га, 0,7 м.

Составил (арендатор): Мастер по производству Поляков Е.С. 12.05.2020г.
(должность) (Ф.И.О.) (подпись) (дата)

Проверил (уч.лесничий): Клишин В.Н. « 12 » 05.2020г.
(Ф.И.О.) (подпись) (дата)

Проверил (инженер по л/в): Клюкина Ю.А. « 13 » 05.2020г.
(Ф.И.О.) (подпись) (дата)

Учено с внесением следующих замечаний: по факту создания лесных культур предоставить в Рошинское лесничество Паспорт на посадочный материал и внести уточнения в пункт 17 данного проекта.

Главный лесничий: Решин В.В. « 13 » 05.2020г.
(Ф.И.О.) (подпись) (дата)

**ПРОЕКТ
ЛЕСОВОССТАНОВЛЕНИЯ
(создание лесных культур)
на весну 2020 г.**

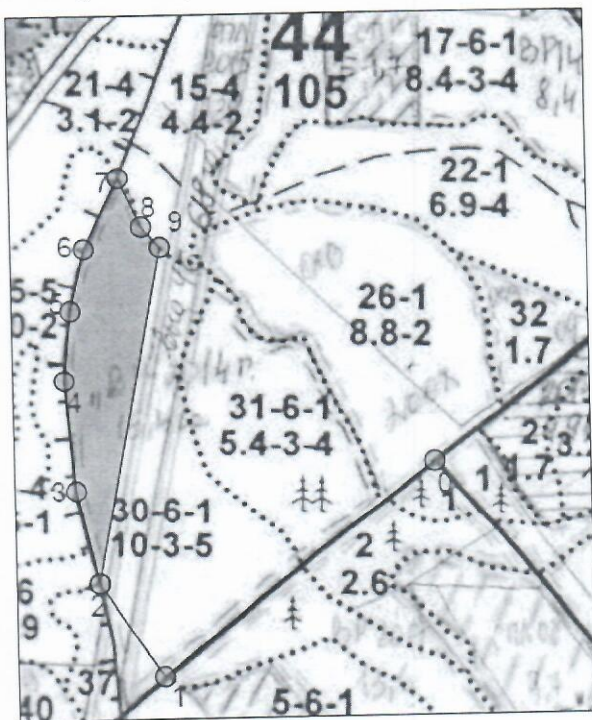
Лесничество Рощинское Участковое лесничество Черкасовское
 № квартала 44 № выдела 30.1
 Главная порода ель обыкновенная
 Вид культур сплошные

(сплошные, подпологовые, реконструкция)

Арендатор лесного участка ООО«Инрост» договор аренды №2-2008-12-25-3 от 15.12.2008г.
 (наименование, № дог.аренды, декларация, дата)

Площадь участка, 3,6 га

План участка, масштаб 1:10 000



№№	Направление	Румбы	Длина, м
0-1	ЮЗ	52°17'	456.4
1-2	СЗ	34°46'	147.2
2-3	СЗ	12°56'	128.4
3-4	СЗ	5°11'	147.6
4-5	СВ	6°11'	90.6
5-6	СВ	13°38'	83.8
6-7	СВ	26°53'	104.4
7-8	ЮВ	24°29'	71.0
8-9	ЮВ	41°53'	36.4
9-2	ЮЗ	11°15'	453.4

1. Категория лесокультурной площади: (вырубка 2019 г. состояние очистки-очистка проведена в соответствии с технологической картой разработки лесосеки, кол-во пней (валунов) на 1 га до 300 шт., гарь г.; редины, пустырь, прогалины и т.д. завалуненность 15%).

2. Рельеф, почвы, механический состав, степень влажности: грубогумусные, подзолистые супесчаные и суглинистые.
3. Напочвенный покров (важнейшие растения-индикаторы): майник, грушанка, плаун, рябина, крушина, средняя степень задернения.
4. Тип леса (тип вырубki), тип лесорастительных условий: ельник черничный свежий, В2.
5. Наличие естественного возобновления (по породам), тыс.шт./га; размещение, средняя высота, м: 10Е, 1500шт/га, неравномерное, до 0,8 м.
6. Зараженность почвы вредителями, вид: в связи с отсутствием признаков заселения вредных организмов, обследование лесного участка не проводилось.
7. Состав, возраст, полнота, класс бонитета реконструируемого насаждения: не проектируется.
8. Способ реконструкции: ширина и направление коридоров, кулис, площадь расчищенных коридоров от общей площади реконструируемого участка (в %): не проектируется.
9. Сроки и виды подготовки площади, применяемые машины и орудия: без подготовки почвы
10. Способы и время обработки почвы (механизированная, ручная, сплошная, полосами, бороздами, площадками и т.д.), глубина обработки почвы, применяемые машины и орудия _____.
11. Размещение и размеры площадок, полос, борозд на площади и их направление _____.
12. Метод и способ создания культур (посадка сеянцами, саженцами, посев рядовой, строчно-луночный, ручной, механизированный) посадка сеянцами с ОКС, ручной, под меч Колесова.
13. Количество посадочных (посевных) мест на 1 га, тыс.шт. 3300шт./га.
14. Размещение посадочных (посевных) мест, расстояние между рядами 3м, в рядах 0,8м.
15. Схема смешения пород Е-Е-Е
16. Потребность в посадочном (посевном) материале на 1 га 3300 шт./га тыс.шт. (кг) и на всю площадь по породам, 11880 шт.
17. Характеристика посадочного (посевного) материала по породам: возраст сеянцев, саженцев сеянцы ели обыкновенной с ОКС 2-х лет, класс качества семян, их происхождение, лесосеменной район _____,
18. Способ подготовки семян к посеву _____
19. Виды и способы агротехнических уходов, их кратность: 2020г. оправка(однократно), 2021г. удаление нежелательной растительности (однократно), 2022г. удаление нежелательной растительности (однократно).
20. Виды и способы лесоводственных уходов, их кратность: по необходимости.
21. Противопожарные мероприятия, протяженность, ширина мин полос _____
22. Намечаемый год перевода культур в лесопокрытую площадь 2028г.
23. Показатели оценки восстанавливаемых лесов для признания работ по лесовосстановлению выполненными (возраст, количество деревьев главных лесных пород, средняя высота) 9 лет, 1,7 т.шт./га, 0,7 м.

Составил (арендатор): Мастер по производству Поляков Е.С. 12.05.2020г.
 (должность) (Ф.И.О.) (подпись) (дата)

Проверил (уч.лесничий): Клишин В.Н. « 12 » 05. 2020г.
 (Ф.И.О.) (подпись) (дата)

Проверил (инженер по л/в): Клюкина Ю.А. « 13 » 05. 2020г.
 (Ф.И.О.) (подпись) (дата)

Учено с внесением следующих замечаний: по факту создания лесных культур предоставить в Рощинское лесничество Паспорт на посадочный материал и внести уточнения в пункт 17 данного проекта.

Главный лесничий: Орешин В.В. « 13 » 05. 2020г.
 (Ф.И.О.) (подпись) (дата)

**ПРОЕКТ
ЛЕСОВОССТАНОВЛЕНИЯ
(создание лесных культур)
на весну 2020 г.**

Лесничество Рощинское Участковое лесничество Черкасовское

№ квартала 74 № выдела 11

Главная порода ель обыкновенная

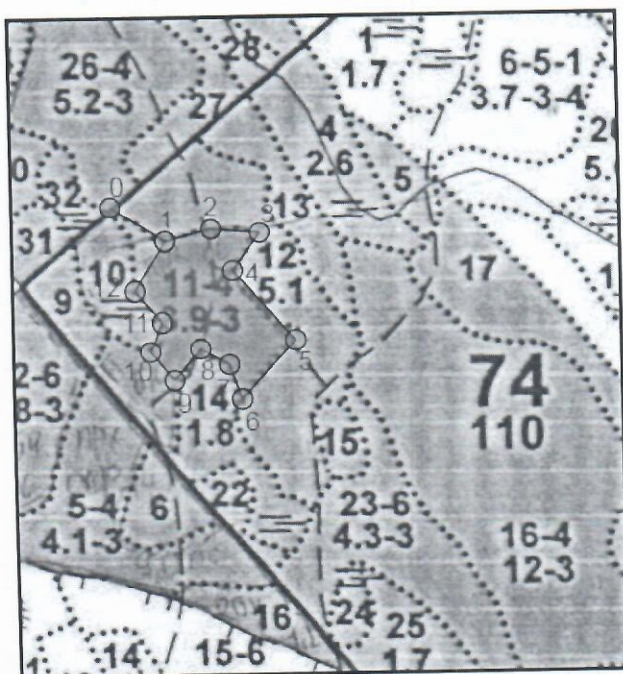
Вид культур сплошные

(сплошные, подпологовые, реконструкция)

Арендатор лесного участка ООО«Инрост» договор аренды №2-2008-12-25-3 от 15.12.2008г.
(наименование, № дог.аренды, декларация, дата)

Площадь участка, 2,6 га

План участка, масштаб 1:10 000



Условные обозначения:

■ Эксплуатационная площадь

№№	Направление	Румбы	Длина, м
0 - 1	ЮВ	56°30'	86.0
1 - 2	СВ	75°29'	63.0
2 - 3	ЮВ	85°02'	64.0
3 - 4	ЮЗ	35°44'	62.0
4 - 5	ЮВ	42°07'	121.2
5 - 6	ЮЗ	42°59'	105.0
6 - 7	СЗ	19°28'	48.0
7 - 8	СЗ	60°28'	43.0
8 - 9	ЮЗ	40°29'	54.0
9 - 10	СЗ	39°58'	49.0
10 - 11	СВ	23°31'	41.0
11 - 12	СЗ	41°16'	53.8
12 - 1	СВ	31°50'	77.1

1 Категория лесокультурной площади: (вырубка 2019 г. состояние очистки-очистка проведена в соответствии с технологической картой разработки лесосеки, кол-во пней (валунов) на 1 га до 600 шт., гарь; редина, пустырь, прогалина и т.д. завалуненность до 20%.)

2. Рельеф, почвы, механический состав, степень влажности: грубогумусные, подзолистые супесчаные и суглинистые.

3. Напочвенный покров (важнейшие растения-индикаторы): майник, грушанка, плаун, рябина, крушина, средняя степень задернения.

4. Тип леса (тип вырубки), тип лесорастительных условий: ельник черничный свежий, В2.
5. Наличие естественного возобновления (по породам), тыс.шт./га; размещение, средняя высота, м: Е, до 2000шт/га, неравномерное, до 0,8 м.
6. Зараженность почвы вредителями, вид: в связи с отсутствием признаков заселения вредных организмов, обследование лесного участка не проводилось.
7. Состав, возраст, полнота, класс бонитета реконструируемого насаждения: не проектируется.
8. Способ реконструкции: ширина и направление коридоров, кулис, площадь расчищенных коридоров от общей площади реконструируемого участка (в %): не проектируется.
9. Сроки и виды подготовки площади, применяемые машины и орудия:

10. Способы и время обработки почвы (механизированная, ручная, сплошная, полосами, бороздами, площадками и т.д.), глубина обработки почвы, применяемые машины и орудия

11. Размещение и размеры площадок, полос, борозд на площади и их направление

12. Метод и способ создания культур (посадка сеянцами, саженцами, посев рядовой, строчно-луночный, ручной, механизированный) посадка сеянцами с ОКС, ручной, под меч Колесова.

13. Количество посадочных (посевных) мест на 1 га, тыс.шт. 3300шт./га.

14. Размещение посадочных (посевных) мест, расстояние между рядами 3м, в рядах 0,8м.

15. Схема смешения пород Е-Е-Е

16. Потребность в посадочном (посевном) материале на 1 га 3300 шт./га.

тыс.шт. (кг) и на всю площадь по породам, 8580 шт.

17. Характеристика посадочного (посевного) материала по породам: возраст сеянцев, саженцев сеянцы ели обыкновенной с ОКС 2-х лет, класс качества семян, их

происхождение, лесосеменной район _____,

18. Способ подготовки семян к посеву _____

19. Виды и способы агротехнических уходов, их кратность: 2020г. оправка(однократно), 2021г. удаление нежелательной растительности (однократно), 2022г. удаление нежелательной растительности (однократно).

20. Виды и способы лесоводственных уходов, их кратность: по необходимости.

21. Противопожарные мероприятия, протяженность, ширина мин полос _____

22. Намечаемый год перевода культур в лесопокрытую площадь 2028г.

23. Показатели оценки восстанавливаемых лесов для признания работ по лесовосстановлению завершенными (возраст, количество деревьев главных лесных пород, средняя высота) 9 лет, 1,7 т.шт./га, 0,7 м.

Составил (арендатор): Мастер по производству Поляков Е.С. 12.05.2020 г.
(должность) (Ф.И.О.) (подпись) (дата)

Проверил (уч.лесничий): Клишин В.Н.
(Ф.И.О.)

Поляков Е.С. « 12 » 05.2020.
(подпись) (дата)

Проверил (инженер по л/в): Клюкина Ю.А.
(Ф.И.О.)

Поляков Е.С. « 13 » 05.2020.
(подпись) (дата)

Учтено с внесением следующих замечаний: по факту создания лесных культур предоставить в Рощинское лесничество Паспорт на посадочный материал и внести уточнения в пункт 17 данного проекта.

Главный лесничий: Клишин В.В.
(Ф.И.О.)

Поляков Е.С. « 13 » 05.2020.
(подпись) (дата)

**ПРОЕКТ
ЛЕСОВОССТАНОВЛЕНИЯ
(создание лесных культур)
на весну 2020 г.**

Лесничество Рошинское Участковое лесничество Черкасовское

№ квартала 44 № выдела 30.2

Главная порода ель обыкновенная

Вид культур сплошные

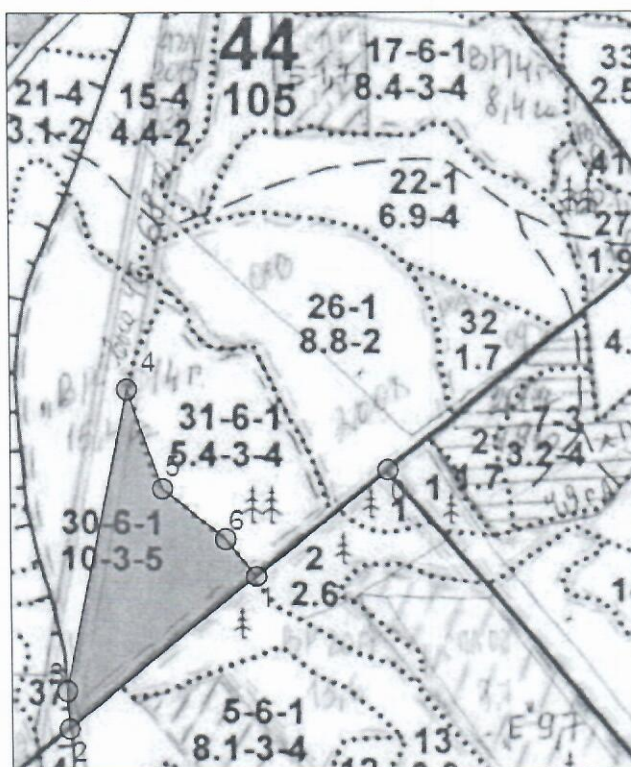
(сплошные, подпологовые, реконструкция)

Арендатор лесного участка ООО«Инрост» договор аренды №2-2008-12-25-3 от 15.12.2008г.

(наименование, № дог.аренды, декларация, дата)

Площадь участка, 4,6 га

План участка, масштаб 1:10 000



Условные обозначения:

■ Эксплуатационная площадь

№№	Направление	Румбы	Длина, м
0 - 1	ЮЗ	51°00'	224.0
1 - 2	ЮЗ	51°14'	319.4
2 - 3	СЗ	3°15'	50.2
3 - 4	СВ	11°41'	405.6
4 - 5	ЮВ	19°50'	137.6
5 - 6	ЮВ	51°04'	106.8
6 - 1	ЮВ	38°15'	64.4

1. Категория лесокультурной площади: (вырубка 2019 г. состояние очистки-очистка проведена в соответствии с технологической картой разработки лесосеки, кол-во пней (валунов) на 1 га до 300 шт., гарь г.; редины, пустырь, прогалины и т.д. завалуненность до 20%.)

2. Рельеф, почвы, механический состав, степень влажности: грубогумусные, подзолистые супесчаные и суглинистые.
3. Напочвенный покров (важнейшие растения-индикаторы): майник, грушанка, плаун, рябина, крушина, средняя степень задернения.
4. Тип леса (тип вырубки), тип лесорастительных условий: ельник черничный свежий, В2.
5. Наличие естественного возобновления (по породам), тыс.шт./га; размещение, средняя высота, м: Е, до 1500шт/га, неравномерное, до 0,8 м.
6. Зараженность почвы вредителями, вид: в связи с отсутствием признаков заселения вредных организмов, обследование лесного участка не проводилось.
7. Состав, возраст, полнота, класс бонитета реконструируемого насаждения: не проектируется.
8. Способ реконструкции: ширина и направление коридоров, кулис, площадь расчищенных коридоров от общей площади реконструируемого участка (в %): не проектируется.
9. Сроки и виды подготовки площади, применяемые машины и орудия:

10. Способы и время обработки почвы (механизированная, ручная, сплошная, полосами, бороздами, площадками и т.д.), глубина обработки почвы, применяемые машины и орудия

11. Размещение и размеры площадок, полос, борозд на площади и их направление

12. Метод и способ создания культур (посадка сеянцами, саженцами, посев рядовой, строчно-луночный, ручной, механизированный) посадка сеянцами с ОКС, ручной, под меч Колесова.
13. Количество посадочных (посевных) мест на 1 га, тыс.шт. 3300шт./га.
14. Размещение посадочных (посевных) мест, расстояние между рядами 3м, в рядах 0,8м.
15. Схема смешения пород Е-Е-Е
16. Потребность в посадочном (посевном) материале на 1 га 3300 шт./га. тыс.шт. (кг) и на всю площадь по породам, 15180 шт.
17. Характеристика посадочного (посевного) материала по породам: возраст сеянцев, саженцев сеянцы ели обыкновенной с ОКС 2-х лет, класс качества семян, их происхождение, лесосеменной район _____
18. Способ подготовки семян к посеву _____
19. Виды и способы агротехнических уходов, их кратность: 2020г. оправка(однократно), 2021г. удаление нежелательной растительности (однократно), 2022г. удаление нежелательной растительности (однократно).
20. Виды и способы лесоводственных уходов, их кратность: по необходимости.
21. Противопожарные мероприятия, протяженность, ширина мин полос _____
22. Намечаемый год перевода культур в лесопокрытую площадь 2028г.
23. Показатели оценки восстанавливаемых лесов для признания работ по лесовосстановлению завершенными (возраст, количество деревьев главных лесных пород, средняя высота) 9 лет, 1,7 т.шт./га, 0,7 м.

Составил (арендатор): Мастер по производству Поляков Е.С. « 12.05.20г. »
 (должность) (Ф.И.О.) (подпись) (дата)

Проверил (уч.лесничий): Клишин В.Н. « 12 » 05.2020г.
 (Ф.И.О.) (подпись) (дата)

Проверил (инженер по л/в): Клюкина Ю.А. « 13 » 05.2020г.
 (Ф.И.О.) (подпись) (дата)

Учтено с внесением следующих замечаний: по факту создания лесных культур предоставить в Рощинское лесничество Паспорт на посадочный материал и внести уточнения в пункт 17 данного проекта.

Главный лесничий : Олешич В.В. « 13 » 05.2020г.
 (Ф.И.О.) (подпись) (дата)