

Приложение 5

ПРОЕКТ
лесоразведения
на осень 2019 г.

Кингисеппское лесничество Сойкинское участковое лесничество
№ квартала 97, № выдела 5-8,13

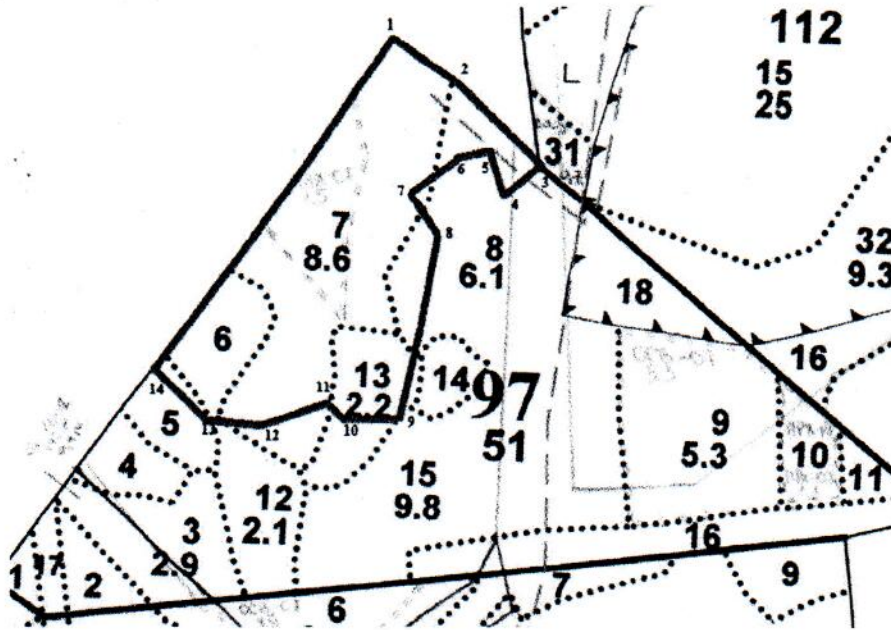
Главная порода: сосна

Категория площади для лесоразведения: карьер

Лесопользователь лесного участка: ОАО «Компания Усть-Луга»,
договор аренды лесного участка № 17/К-2008-12 от 05.12.2008 г.

Площадь участка 12,5 га

План участка
М 1 : 10 000



площадь общая, га
12,5

Экспликация объекта				
номера точек	направление румбы линий, °	Длина линий, м		
Привязка - квартальный столб				
категория земель	площадь участка, га	Номера точек	Направление румбы линий, °	Длина линий, м
карьер	12,5	1-2	ЮВ 56	110
		2-3	ЮВ 50	156
		3-4	ЮЗ 47	68
		4-5	СЗ 20	67
		5-6	ЮЗ 75	50
		6-7	ЮЗ 51	76
		7-8	ЮВ 36	67
		8-9	ЮЗ 10	264
		9-10	ЮЗ 88	76
		10-11	СЗ 41	36
		11-12	ЮЗ 67	95
		12-13	СЗ 86	75
		13-14	СЗ 47	106
		14-1	СВ 35	555

1. Характеристика лесорастительных условий участка:
 - 1.1. Почва (тип, степень увлажнения, механический состав) : рельеф равнинный, суглинистые, свежие, легкий суглинок.
 - 1.2. Группа типов леса: кисличная.
 - 1.3. Тип условий местопроизрастания: В2.
 - 1.4. Степень задернения почвы (слабая, средняя, сильная): отсутствует
 - 1.5. Захламленность участка (отсутствует, слабая, сильная, средняя): отсутствует
 - 1.6. Завалуненность, % (слабая, средняя, сильная): слабая – 5 %.
 - 1.7. Наличие подроста древесных пород, кустарника: отсутствует
2. Обоснование проектируемой технологии лесоразведения:
 - 2.1. Вид проектируемого лесного насаждения для лесоразведения: хвойное смешанное
 - 2.2. Проектируемый породный состав (в возрасте отнесения к покрытым лесной растительностью землям): 7СЗБ.
 - 2.3. Культивируемые породы деревьев, тыс.шт./га: всего – 3,0 тыс. шт./га, в т.ч. главных (целевых) – 2,0 тыс. шт./га; сопутствующих – 1,0 тыс. шт./га.
 - 2.4. Требования к используемому для лесоразведения посадочному материалу: возраст не менее 2-3 лет, диаметр стволика у корневой шейки не менее 2,0 мм, высота стволика не менее 12 см.
 - 2.5. Сроки, этапы выполнения работ по лесоразведению (начало, окончание (месяц, год): сентябрь - октябрь 2019 г.
3. Технология лесоразведения:
 - 3.1. Планировка, террасирование, регулирование гидрологического режима и пр.: грубая и чистая планировка поверхности отвалов, засыпка нагорных, водоотводящих каналов, выколаживание откосов; укладка потенциально-плодородной почвы средней мощностью слоя не менее 30 см.
 - 3.2. Расчистка участка (полосная с корчевкой пней, сплошная): ---
Расстояние между центрами полос --- м, ширина полос --- м.
 - 3.3. Обработка почвы (полоса, борозда, иное): сплошная
Расстояние между центрами рядов , глубина обработки почвы, 30 см, сроки обработки почвы – сентябрь 2019 г.
 - 3.4. Метод создания (посадка, посев): посадка
Сроки создания: октябрь 2019 г.
 - 3.5. Характеристика посадочного материала (вид, возраст, размеры, № паспорта): сеянцы сосны обыкновенной с ЗКС, 2 года, диаметр стволика у корневой шейки-2,0 мм, высота стволика 12 см, паспорт № 4/49/15 от 19.09.2019 г.
 - 3.6. Схема размещения посадочных мест, расстояние между рядами 4,5 м, в рядах 1,0 м.
 - 3.6. Густота посадки (количество посадочных мест): 2,0 тыс. шт./га.
 - 3.7. Видовой состав культивируемых пород, ед.-10С
В т.ч. главная – 2,0 тыс. шт./га, сопутствующая --
 - 3.8. Схема смешения пород: С-С-С-С-С
 - 3.9. Проектируемая норма дополнения:
2020 г. - количество посадочных мест, 0,5 тыс.шт./га, площадь 12,5 га.
 - 3.10. Агротехнический уход:
2020 г.- 1-кратный, оправка растений от завала почвой, заноса песком, размыва и выдувания почвы, выжимания морозом.
2021 г. – 1-кратный, рыхление почвы с одновременным уничтожением травянистой и древесной растительности в рядах культур и междурядьях.
 - 3.11. Борьба с вредителями, болезнями леса (перечень мероприятий):---
 - 3.12. Повышение устойчивости к лесным пожарам (перечень мероприятий, объем работы): не требуется.
- Иные мероприятия (огораживание и пр.): не требуются.
4. Проектируемые показатели оценки качества лесоразведения:
 - 4.1. Приживаемость: 1 год – 95%, 3 год – 90%, 5 год – 83%.
 - 4.2. Параметры лесных культур в возрасте 5 лет:
Количество деревьев культивируемых пород, тыс.шт./га, всего: 2,0, в т.ч. по породам сосна – 2,0.

Соотношение средних высот деревьев культивируемых пород и естественно возобновившихся нежелательных пород: сосна-0,7 м, береза – 0,5 м.

4.3. Характеристика созданного молодняка при отнесении к землям, покрытым лесной растительностью:

Количество деревьев главных (целевых) пород, не менее 2,0 тыс.шт./га, в т.ч. по породам сосна – 2,0 тыс. шт./га.

Соотношение средних высот деревьев культивируемых пород и естественно возобновившихся нежелательных пород: сосна – 1,0 м, береза – 1,1 м.

5. Намечаемые сроки обследования, годы: 2020 г., 2022 г., 2024 г., 2027 г.

6. Проектируемый возраст (год) отнесения к землям, покрытым лесной растительностью: 2027 г.


Составил представитель

ООО «Аркона»: Ларионов В. А.
(Ф.И.О.)

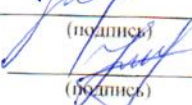
 « _____ »
(подпись) (дата)

Проверил лесничий Сойкинского

участкового лесничества: Никифоров Н. М.
(Ф.И.О.)


 « 22 » ОКТЯБРЯ 2019 г.
(подпись) (дата)

Проверил инженер по л/в: Арсентьева М. В.
(Ф.И.О.)

 « 22 » ОКТЯБРЯ 2019 г.
(подпись) (дата)

Учтено с внесением следующих замечаний _____

Главный лесничий : Селивёрстов С. Н.
(Ф.И.О.)

 « 22 » ОКТЯБРЯ 2019 г.
(подпись) (дата)