

**ПРОЕКТ  
ЛЕСОВОССТАНОВЛЕНИЯ**  
(создание лесных культур)  
посевом на весну 2020 года.

Лесничество Подпорожское Участковое лесничество Пригородное  
№ квартала 180 № выдела 21,25  
Главная порода Ель  
Вид культур Сплошные  
(сплошные, частичные, подпологовые, реконструкция)  
Арендатор лесного участка ООО «АСТА», № 2-2008-11-29-3,  
лесная декларация № 4 – 2019 от 19.03.2019 года  
(наименование, № дог.аренды, декларация, дата)  
Площадь участка, 15,0 га

План участка, масштаб 1:10 000

1. Категория лесокультурной площади: (вырубка 2019 г. состояние очистки проведена в соответствии с технологической картой разработки лесосеки, кол-во пней (валунов) на 1 га 600 шт. (гарь \_\_\_\_\_ г.; редина, пустырь, прогалина и т.д.).
2. Рельеф, почвы, механический состав, степень влажности рельеф равнинный, суглинок, в низких местах с повышенным накоплением влаги
3. Напочвенный покров (важнейшие растения-индикаторы) травяной, черничник,
4. Тип леса (тип вырубки), тип лесорастительных условий ЧС В2; КС С2
5. Наличие естественного возобновления (по породам), тыс.шт./га; размещение, средняя высота, м не имеется
6. Зараженность почвы вредителями, вид в связи с отсутствием признаков заселения вредных организмов, обследование на лесном участке не проводилось
7. Состав, возраст, полнота, класс бонитета реконструируемого насаждения \_\_\_\_\_
8. Способ реконструкции: ширина и направление коридоров, кулис. площадь расчищенных коридоров от общей площади реконструируемого участка (в %)
9. Сроки и виды подготовки площади, применяемые машины и орудия весна 2020 года Трактором ТДТ -55 с плугом ПЛ-1
10. Способы и время обработки почвы (механизированная, ручная, сплошная, полосами, бороздами, площадками и т.д.), глубина обработки почвы, применяемые машины и орудия Весна 2020 г., механизированная бороздами глубиной до 15 см, трактором ТДТ - 55 с плугом ПЛ - 1
11. Размещение и размеры площадок, полос, борозд на площади и их направление борозды шириной до 1,0 метра, через 3,5 - 4,5 метра
12. Метод и способ создания культур (посадка сеянцами, саженцами, посев рядовой, строчно-луночный, ручной, механизированный) посев ручной
13. Количество посадочных (посевных) мест на 1 га, тыс.шт. 4,0 тыс.шт.
14. Размещение посадочных (посевных) мест, расстояние между рядами 3,5 - 4,5 м, в рядах до 0,5 м
15. Схема смешения пород ЕЕЕ
16. Потребность в посадочном (посевном) материале на 1 га 0,72 кг. тыс.шт. (кг) и на всю площадь по породам 10,8 кг
17. Характеристика посадочного (посевного) материала по породам: возраст сеянцев, саженцев, класс качества семян, их происхождение, семена ели 1 класса, паспорт № \_\_\_\_\_ от \_\_\_\_\_  
 Класс качества семян, их происхождение, лесосемянной район \_\_\_\_\_
18. Способ подготовки семян к посеву \_\_\_\_\_
19. Виды и способы ухода, их кратность: ручная оправка от завала травой и почвой, выжимание морозов - однократно; дополнение лесных культур - однократно
20. Виды и способы лесоводственных уходов, их кратность: уничтожение травянистой и древесной растительности в рядах - одно-двукратно;
21. Противопожарные мероприятия, протяженность, ширина мин. полос: \_\_\_\_\_
22. Намечаемый год перевода культур в лесопокрытую площадь: 2028 - 2029 года
23. Показатели оценки восстанавливаемых лесов для признания работ по лесовосстановлению завершенными (возраст, количество деревьев главных пород, средняя высота) В соответствии с приложением 3 Правил лесовосстановления
- Составил: технорук Павленко Л.А. \_\_\_\_\_ « 25.03.2020.  
 (должность) (Ф.И.О.) (подпись)
- Проверил лесничий Герасов Н.Л. \_\_\_\_\_ « 25.03.2020.  
 (должность) (Ф.И.О.) (подпись)
- Проверил: инженер ЛВС Туркина О.Н. \_\_\_\_\_ « 25.03.2020.  
 (должность) (Ф.И.О.) (подпись)
- Согласовано с внесением следующих замечаний по факту создания ЛК участка 1.17, 21
- Главный лесничий: Гнутов А.С. \_\_\_\_\_ « 25.03.2020.  
 (Ф.И.О.) (подпись)

# Чертеж отвода делянки

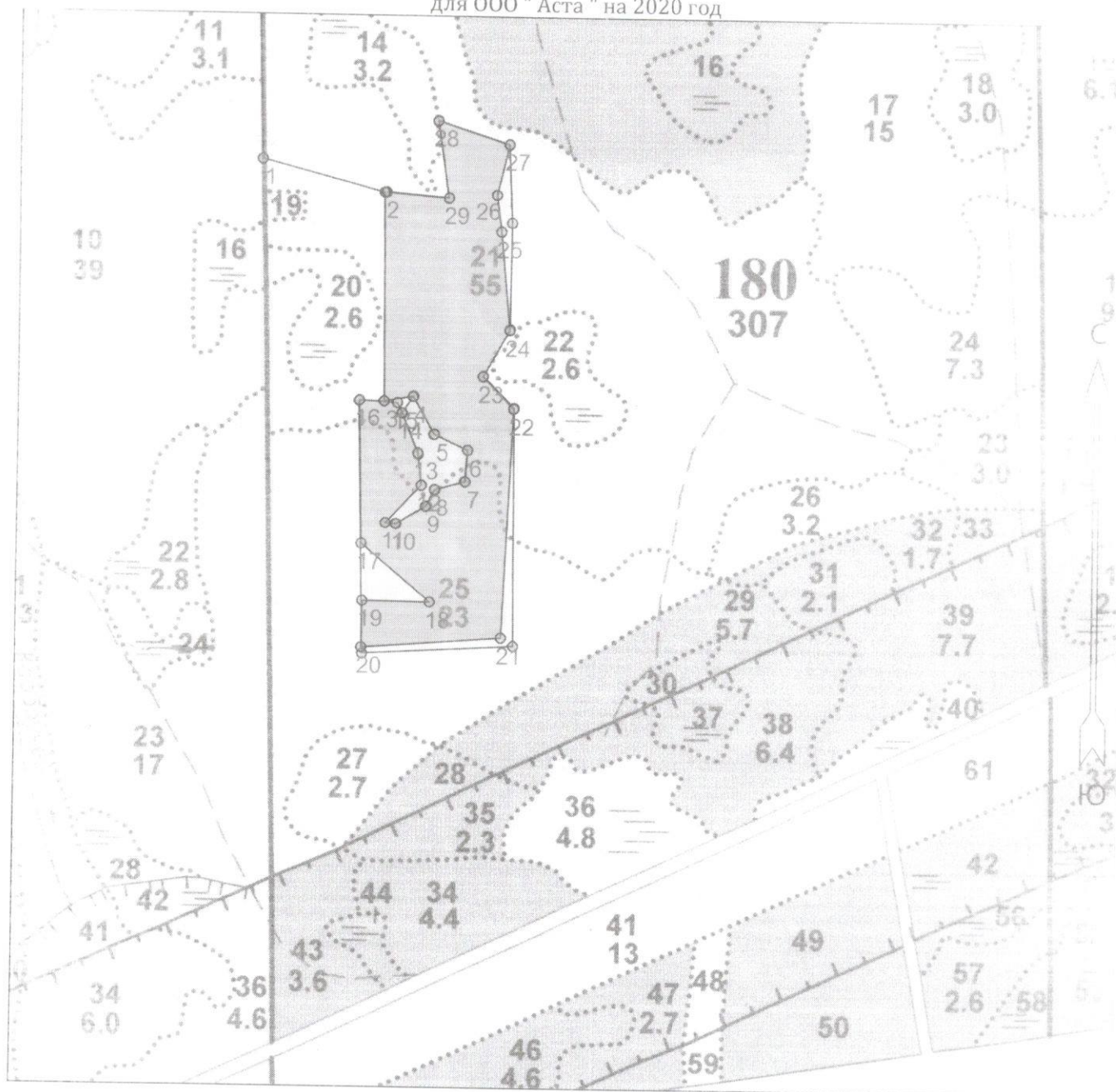
под лесные культуры - посев

Подпорожское лесничество Пригородное участковое лесничество

Кв. 180 дел. 1 Площадь 15.01

выдел 21 - 9,0 га; выдел 25 - 6,0 га

для ООО "Аста" на 2020 год



Эксплуатационная площадь: 15.0 га

Масштаб: 1 : 10000

исполнитель:

Условные обозначения:



Эксплуатационный участок

Д.Н. Ульянов

| № п/п  | Азимуты | Длина, м | № п/п   | Азимуты | Длина, м | № п/п   | Азимуты | Длина, м |
|--------|---------|----------|---------|---------|----------|---------|---------|----------|
| 0 - 1  | 166°00' | 818.0    | 10 - 11 | 261°00' | 17.0     | 22 - 23 | 303°00' | 72.0     |
| 1 - 2  | 92°00'  | 205.0    | 11 - 12 | 30°47'  | 84.0     | 23 - 24 | 17°00'  | 86.0     |
| 2 - 3  | 167°00' | 334.0    | 12 - 13 | 341°00' | 52.0     | 24 - 25 | 342°00' | 158.0    |
| 3 - 4  | 68°00'  | 48.0     | 13 - 14 | 325°00' | 69.0     | 25 - 26 | 340°00' | 74.0     |
| 4 - 5  | 137°00' | 70.0     | 14 - 15 | 321°00' | 18.0     | 26 - 27 | 1°00'   | 84.0     |
| 5 - 6  | 102°00' | 60.0     | 15 - 16 | 261°00' | 62.0     | 27 - 28 | 275°00' | 128.0    |
| 6 - 7  | 171°00' | 50.0     | 16 - 17 | 166°00' | 230.0    | 28 - 29 | 159°00' | 125.0    |
| 7 - 8  | 243°00' | 52.0     | 17 - 18 | 117°00' | 146.0    | 29 - 2  | 262°00' | 102.0    |
| 8 - 9  | 195°00' | 31.0     | 18 - 19 | 258°00' | 110.0    |         |         |          |
| 9 - 10 | 227°00' | 56.0     | 19 - 20 | 168°00' | 75.0     |         |         |          |
|        |         |          | 20 - 21 | 73°00'  | 228.0    |         |         |          |
|        |         |          | 21 - 22 | 350°00' | 368.0    |         |         |          |