

ар

**ПРОЕКТ  
ЛЕСОВОССТАНОВЛЕНИЯ  
(создание лесных культур)  
на весну, осень\_2020г.**

Лесничество: Тихвинское

Участковое лесничество: Озерское

№ квартала: 1010    № выдела: выд.17-1,4га; выд.20-0,3га; выд.22-7,4га

Главная порода: ель европейская

Вид культур: сплошные (сплошные, подпологовые, реконструкция)

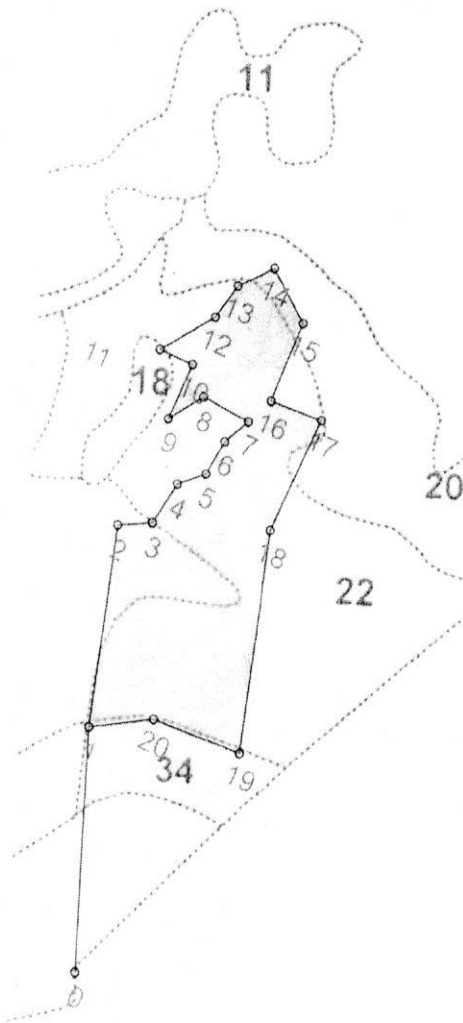
Арендатор лесного участка ООО «Тихвин лес» №2-2008-12-133-3 от 16.12.2008г. декларация №2-2017 от 20.04.2017г  
(наименование, № дог. аренды, декларация, дата)

Площадь участка: 9,1 га

План участка, масштаб 1:10 000

1010

12



Площадь об- щая, га	Площадь экс- плуатацион- ная, га	Экспликация объекта		
9.1	9.1	Номера точек	Азимуты линий, °	Длина линий, м
Привязка				
		0 - 1	340° 00'	311.0
Лесосека				
Номер лесосеки №2	Номера точек	Азимуты линий, °	Длина линий, м	
Основной полигон	1 - 2	345° 00'	259.5	
Площадь лесосеки, га	2 - 3	63° 00'	45.5	
9.1	3 - 4	10° 00'	59.0	
	4 - 5	47° 00'	39.5	
	5 - 6	7° 00'	49.0	
	6 - 7	27° 00'	40.0	
	7 - 8	275° 00'	66.0	
	8 - 9	216° 00'	53.5	
	9 - 10	2° 00'	74.0	
	10 - 11	271° 00'	46.5	
	11 - 12	37° 00'	82.5	
	12 - 13	13° 00'	50.0	
	13 - 14	42° 00'	53.5	
	14 - 15	129° 00'	80.0	
	15 - 16	180° 00'	105.0	
	16 - 17	87° 00'	70.0	
	17 - 18	182° 00'	157.0	
	18 - 19	165° 00'	287.0	
	19 - 20	268° 00'	120.0	
	20 - 1	240° 00'	84.5	

3. Напочвенный покров (важнейшие растения-индикаторы): черника, зеленые мхи, грушанка.
4. Тип леса (тип вырубки), тип лесорастительных условий: ЧС В2; КС С2
5. Наличие естественного возобновления (по породам). подрост отсутствует тыс. шт./га; размещение средние, средняя высота, м
6. Зараженность почвы вредителями, вид: в связи с отсутствием признаков заселения вредных организмов, обследование на лесном участке не проводилось.
7. Состав, возраст, полнота, класс бонитета реконструируемого насаждения: не проектируется
8. Способ реконструкции: ширина и направление коридоров, кулис, площадь расчищенных коридоров от общей площади реконструируемого участка: не проектируется
9. Сроки и виды подготовки площади, применяемые машины и орудия: весна 2020 года трактор ТДТ-55 с плугом ПКЛ-70
10. Способы и время обработки почвы (механизированная, ручная, сплошная, полосами, бороздами, площадками и т.д.), глубина обработки почвы, применяемые машины и орудия: Весна -2020г. механизированная, наездка борозд через 3,5-4,0 м трактором ТДТ-55 с плугом ПКЛ-7, глубина обработки почвы 30-35см.
11. Размещение и размеры площадок, полос, борозд на площади и их направление борозды через 3,5-4,0м, прямолинейные с С на Ю или с плавным искривлением
12. Метод и способ создания культур (посадка сеянцами, саженцами, посев рядовой, строчно-луночный, ручной, механизированный) ручная посадка под меч Колесова
13. Количество посадочных (посевных) мест на 1 га, тыс. шт.: 3500 шт/га.
14. Размещение посадочных (посевных) мест, расстояние между рядами 3,5, в рядах 0,7м.
15. Схема смешения пород: Е-Е-Е
16. Потребность в посадочном (посевном) материале на 1 га: Ель 3500 шт. (кг) и на всю площадь по породам: Ель 31 850 шт.
17. Характеристика посадочного (посевного) материала по породам: возраст сеянцев, саженцев, класс качества семян, их происхождение: сеянцы ели 3-ех лет, стандартные, происхождение из Тихвинского питомника, паспорт № / / от 2020г.
18. Способ подготовки семян к посеву не проектируется
19. Виды и способы уходов, их кратность: 2021г уничтожение травянистой растительности в рядах культур по мере необходимости; 2022г. уничтожение травянистой и древесной растительности в рядах культур и междурядьях
20. Виды и способы лесоводственных уходов, их кратность: 2025г -уничтожение или предупреждение травяной и нежелательной древесной растительности. 2027г.- уничтожение или предупреждение травяной и нежелательной древесной растительности.
21. Противопожарные мероприятия, протяженность, ширина мин полос –создание мин. полос по периметру участка и уход за ними; ширина 1,4м
22. Намечаемый год перевода культур в лесопокрытую площадь: 2028 год.
23. Показатели оценки восстанавливаемых лесов для признания работ по лесовосстановлению завершенными (возраст, количество деревьев главных лесных пород, средняя высота): возраст-9лет, кол-во деревьев не менее 2,0 т. шт./га, высота 0,7м.

Составил: инженер Манова М.Г. - «27» 03 2020г  
(должность) (Ф.И.О.) (подпись)

Проверил: лесничий Озерского уч. л-ва: Полянин Г.Л. «20» 03 2020г  
(должность) (Ф.И.О.) (подпись)

Проверил: инж по л.в. Кат. Амосова Д.А. «27» 03 2020г  
(должность) (Ф.И.О.) (подпись)

Учтено с внесением следующих замечаний \_\_\_\_\_

Главный лесничий: Захаров Н.Ю. «27» 03 2020г  
(должность) (Ф.И.О.) (подпись)