

**ПРОЕКТ
ЛЕСОВОССТАНОВЛЕНИЯ
(создание лесных культур)
на весну, осень 2020 г.**

Лесничество Волховское; Участковое лесничество Порожское
№ квартала 44, № выдела 2,3,5,7 (в. 2 – 4,8 га, в.3 – 0,2га, в. 5-0,6 га, в. 7 – 0,3га)

Главная порода **ель**

Вид культур: сплошные

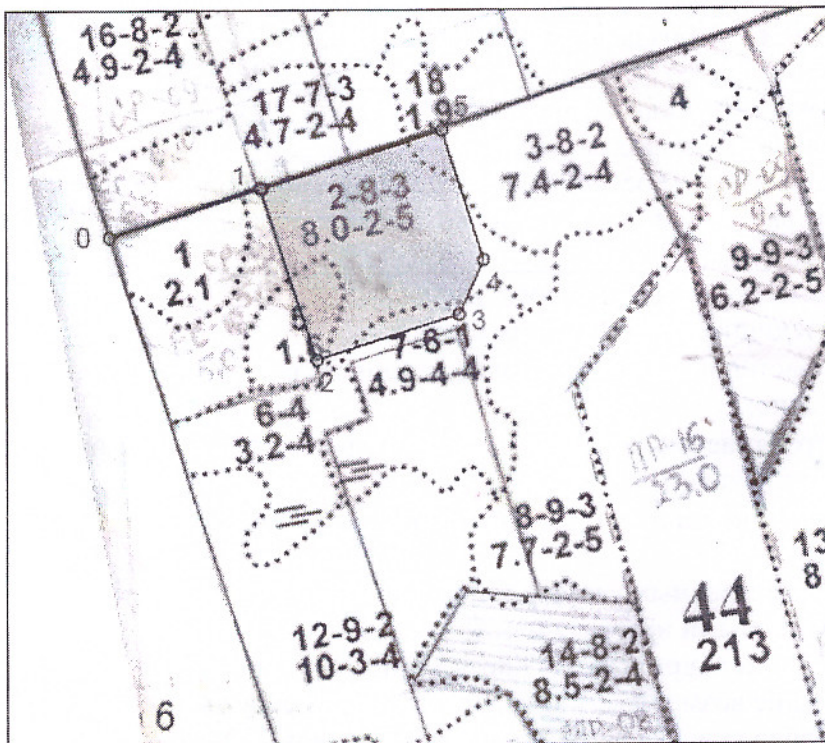
(сплошные, подпологовые, реконструкция)

Арендатор лесного участка ООО «Прогресс», договор № 4/3-2009-06 от 06.07.2009г.,
декларация от 15.05.2018г. № 7-2018 г.

(наименование, № дог.аренды, декларация, дата)

Площадь участка 5,9 га

Масштаб 1: 10 000



| номера точек | направления (азимуты) румбы линий | длина линий, м |
|--------------|-----------------------------------|----------------|
| 0-1 | СВ:72 | 210 |
| 1-2 | ЮВ:18 | 240 |
| 2-3 | СВ:72 | 199 |
| 3-4 | СВ:25 | 79 |
| 4-5 | СЗ:18 | 181 |
| 5-1 | ЮЗ:72 | 250 |

1. Категория лесокультурной площади: вырубка 2018 г. состояние очистки удовлетворительное, кол-во пней (валунов) на 1 га до 500 шт/га, гарь г.; редины, пустырь, прогалина и т.д.
2. Рельеф, почвы, механический состав, степень влажности: Рельеф равнинный, почвы подзолистые суглинистые с нормальным увлажнением
3. Напочвенный покров (важнейшие растения-индикаторы): черника, кислица, майник, вейник
4. Тип леса (тип вырубки), тип лесорастительных условий: КС В2
5. Наличие естественного возобновления (по породам), нет тыс.шт./га; размещение, средняя высота м
6. Зараженность почвы вредителями, вид: в связи с отсутствием признаков заселения вредных организмов обследование на лесном участке не проводилось.
7. Состав, возраст, полнота, класс бонитета реконструируемого насаждения: не проектируется

8. Способ реконструкции: ширина и направление коридоров, кулис, площадь расчищенных коридоров от общей площади реконструируемого участка (в %): не проектируется
9. Сроки и виды подготовки площади, применяемые машины и орудия: формирование микроповышений (пластов) высотой 20-30 см, частичная, бороздами трактором ТДТ-55 с плугом ПКЛ-70
10. Способы и время обработки почвы (механизированная, ручная, сплошная, полосами, бороздами, площадками и т.д.), глубина обработки почвы, применяемые машины и орудия: механизированная, бороздами, весной 2020г. трактором ТДТ-55 плугом ПКЛ-70, глубина обработки 20-30 см
11. Размещение и размеры площадок, полос, борозд на площади и их направление борозды через 3-8 м, ширина 1,4 м, параллельно трелевочным волокам
12. Метод и способ создания культур (посадка сеянцами, саженцами, посев рядовой, строчно-луночный, ручной, механизированный): ручная посадка сеянцев ели мечом Колесова в пласт плужных борозд в шахматном порядке.
13. Количество посадочных (посевных) мест на 1 га, тыс.шт. 3,2
14. Размещение посадочных мест, расстояние между рядами 3-8м, в рядах 0,5-0,7м в пласт плужных борозд с двух сторон борозды в шахматном порядке.
15. Схема смещения пород Е-Е-Е-Е
16. Потребность в посадочном (посевном) материале на 1 га 3,2 тыс.шт. (кг) и на всю площадь по породам 18,9 т. шт,
17. Характеристика посадочного (посевного) материала по породам: возраст сеянцев, саженцев, класс качества семян, их происхождение: стандартные сеянцы ели обыкновенной с ОКС, паспорт №
18. Способ подготовки семян к посеву: не проектируется
19. Виды и способы агротехнических уходов, их кратность:
- Ручная оправка растений от завала травой и почвой, размыва почвы, выжимания морозом – однократно;
 - Уничтожение травянистой и древесной растительности в рядах культур и междурядьях – одно-двукратно;
 - Дополнение лесных культур – однократно (в случае приживаемости менее 85% от проектируемой).
20. Виды и способы лесоводственных уходов, их кратность: осветление (после отнесения земель к землям, занятым лесными насаждениями)
21. Противопожарные мероприятия, протяженность, ширина мин полос: минерализованные полосы не возможны, т.к. участок по периметру заболочен
22. Намечаемый год перевода культур в лесопокрытую площадь 2028 год
23. Показатели оценки восстанавливаемых лесов для признания работ по лесовосстановлению выполненными (возраст, количество деревьев главных лесных пород, средняя высота): не менее 9 лет, не менее 2,0 т.шт/га, средняя высота не менее 0,7 м (согласно Приложению 3 к Правилам лесовосстановления № 188 от 25.03.2019г.)

Составил: инженер л/х Михайлова Г.Г. « 16 » 03.2020г.
(должность) (Ф.И.О.) (подпись)

Проверил: лесничий Бырко И.В. « 16 » 03.2020г.
(должность) (Ф.И.О.) (подпись)

Инженер по л/в Кузнецова О.В. « 16 » 03.2020г.

Учено с внесением следующих замечаний п. 14 паспорт на посад. м-л вносится после посадки л/к

Главный лесничий: Иванов Р.С. « 16 » 03.2020г.
(Ф.И.О.) (подпись)