

**ПРОЕКТ  
ЛЕСОВОССТАНОВЛЕНИЯ  
(создание лесных культур)  
на весну, осень 2020 г.**

Лесничество Бокситогорское Участковое лесничество Боровское

№ квартала 89 № выдела 25 (2,5 га) 26 (0,6 га)

Главная порода Сосна

Вид культур сплошные

(сплошные, подпологовые, реконструкция)

Арендатор лесного участка ООО «ММ-Ефимовский», № 2-2010-01-2-3 от 03.02.10 г.,  
дек.№1 – 2019 г. от 27.12.2018 г.

(наименование, № дог.аренды, декларация, дата)

Площадь участка 3,1 га

План участка, масштаб 1:10 000

1. Категория лесокультурной площади: (вырубка сплошная 2019 г. состояние очистки проведена в соответствии с технологической картой разработки делянки, кол-во пней (валунов) на 1 га до 600 шт., вырубка ,гарь ,пустырь, редины, прогалины и т.д.) оставление деревьев подлежащих рубке (осина 75 шт.)
2. Рельеф, почвы, механический состав, степень влажности - равнины с длительным увлажнением застойными водами , торфянистые, подзолисто - глееватые
3. Напочвенный покров (важнейшие растения-индикаторы) моховой; средняя степень задернения (брусника, сфагнум, голубика ,кукушкин лён)
4. Тип леса (тип вырубки), тип лесорастительных условий - ДЛ А4
5. Наличие естествен. возобн. (по породам), тыс.шт./га; размещение; средняя высота, м – не имеется
6. Зараженность почвы вредителями, вид при предварительном осмотре участка присутствие признаков заселения на лесокультурной площади вредных организмов не обнаружено
7. Состав, возраст, полнота, класс бонитета реконструируемого насаждения - не проектируется
8. Способ реконструкции: ширина и направление коридоров, кулис, площадь расчищенных коридоров от общей площади реконструируемого участка (в %) - не проектируется
9. Сроки и виды подгот. площади, примен. машины и орудия до начала лесовост. работ не проектируется
10. Способы и время обработки почвы (механизированная, ручная, сплошная, полосами, бороздами, площадками и т.д.), глубина обработки почвы, применяемые машины и орудия бесснежный период 2020 г. механизиров. частич. обработка почвы бороздами тр-ом ТЛТ-100 с плугом ПЛ -1, глубина до 0,2 м.
11. Размещение и размеры площадок, полос, борозд на площади и их направление борозды шириной 1,0 м через 3,0м-4,5м непрямолинейные с плавным искривлением
12. Метод и способ создания культур (посадка сеянцами, саженцами, посев рядовой, строчно-луночный, ручной, механизированный) под меч Колесова в берму, в дно, в пласт борозды в шахматном порядке или в ряд (в зависимости от почвы и рельефа площади)
13. Количество посадочных (посевных) мест на 1 га, тыс.шт. не менее 3,0
14. Размещение посадочных (посевных) мест, расстояние между рядами 3,0-4,5 м., в рядах 0,4-1,0 м
15. Схема смешения пород С\*С\*С\*С\*С\*
16. Потребность в посадочном (посевном) материале на 1 га не менее 3000 шт. тыс.шт. (кг) и на всю площадь по породам не менее 9300 шт.
17. Характеристика посадочного (посевного) материала по породам: возраст сеянцев, саженцев класс качества семян, их происхождение, лесосеменной район сеянцы сосны с ОКС, возраст 2-3 года, D- у корневой шейки не менее 2 х мм, Н- не менее 12 см
18. Способ подготовки семян к посеву не проектируется
19. Виды и способы агротехнических уходов, их кратность: ручная оправка растений от завала травой в рядах культур , уничтожение травянистой и древесной растительности в рядах культур; – по необходимости
20. Виды и способы лесоводственных уходов, их кратность: уничтожение или предупреждение появления древесной растительности в рядах культур ; – по необходимости
21. Противопожарные мероприятия, протяженность, ширина мин полос прерывистая опашка по периметру, неравномерно, шириной до 1,4 метра
22. Намечаемый год перевода культур в лесопокрытую площадь не ранее 2028 г.
23. Показатели оценки восстанавливаемых лесов для признания работ по лесовосстановлению завершенными (возраст, кол-во деревьев главных лесных пород, средняя высота) Не менее 9 лет, кол-во деревьев не менее 2,0 т.шт./га, высота не менее 0,8 м

Составил (арендатор): старший инженер ПТО Кузьмин Р.В. « 26 » 03 2020.  
 (должность) (Ф.И.О.) (подпись)

Проверил (уч.лесничий): Павлов А.С. « 27 » 03 2020.  
 (должность) (Ф.И.О.) (подпись)

Проверил (инженер по л/в): Сидорова М.С. « 30 » 03 2020.  
 (должность) (Ф.И.О.) (подпись)

Учтено с внесением следующих замечаний \_\_\_\_\_

Главный лесничий : Рыжова С.В. « 30 » 03 2020.  
 (Ф.И.О.) (подпись)



Арендатор ООО «ММ-Ефимовский»  
 Договор аренды №2-2010-01-2-3 от 03.02.10г.

Бокситогорское лесничество  
 Боровское участковое лесничество

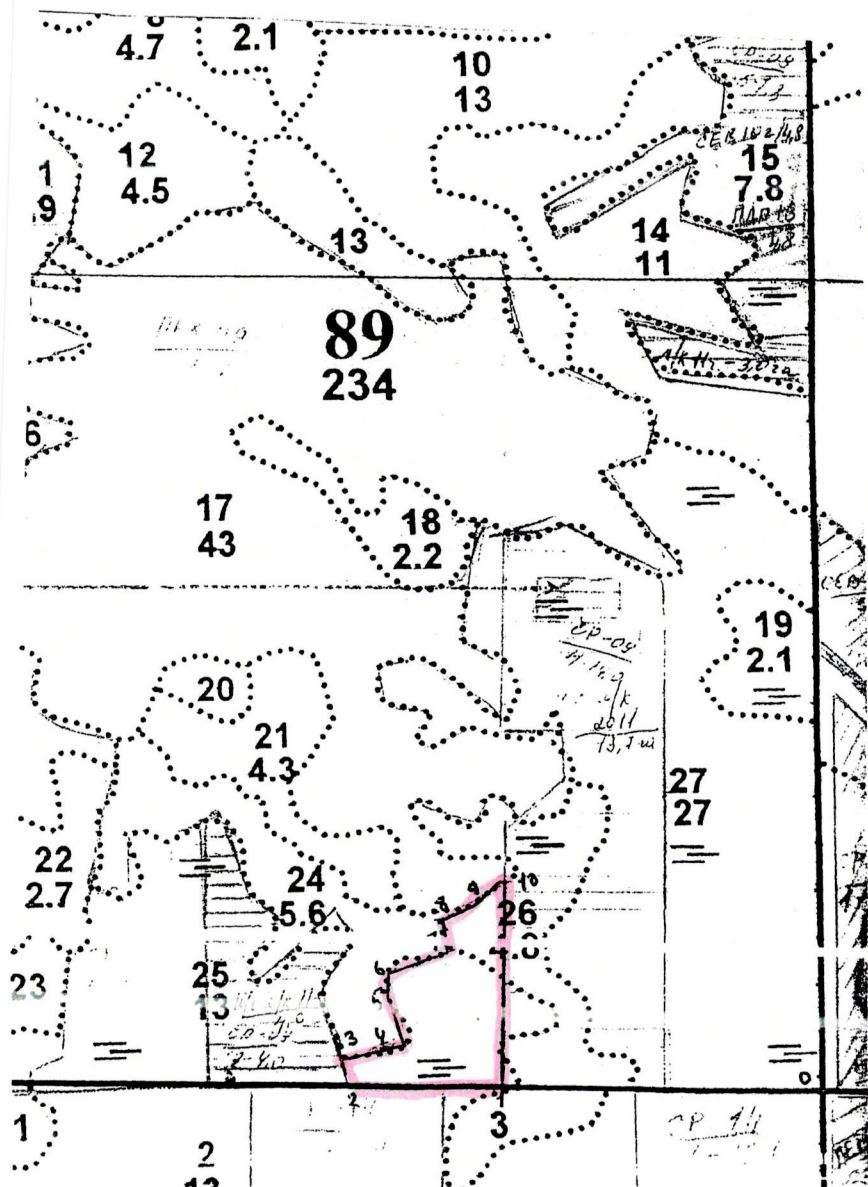
**Схема**

Участка, на котором в 2020 г. силами ООО «ММ-Ефимовский»  
 планируется посадка лесных культур сосны  
 Квартал 89 делянка 1 в.25(2,5 га) в.26(0,6 га)

**Общая площадь 3,1 га**

**М 1:10 000**

С  
↑  
Ю



Условные обозначения:  - делянка;

Площадь общая, га		Площадь эксплуатационная, га		
3,1		3,1		
Экспликация объекта				
Номера точек	Направление румбы (азимуты) линий, °	Длина линий, м		
привязка				
0-1	ЮЗ-81	385		
лесосека				
Номер лесосеки	Площадь лесосеки, га	Номера точек	Направление румбы (азимуты) линий, °	Длина линий, м
1	3,1	1-2	ЮЗ-81	195
		2-3	СЗ-7	35
		3-4	СВ-70	80
		4-5	СЗ-40	70
		5-6	СЗ-8	50
		6-7	СВ-64	80
		7-8	СЗ-23	55
		8-9	СВ-78	35
		9-10	СВ-41	55
		10-1	ЮВ-11	275

Исполнил: старший инженер ПТО Кузьмин Р.В.

Проверил: лесничий Паслов А.С.