

**ПРОЕКТ
ЛЕСОВОССТАНОВЛЕНИЯ**
(создание лесных культур)
на весну, осень 2020 г.

Лесничество Подпорожское Участковое лесничество Тушинское
№ квартала 54 № выдела 4
Главная порода Ель
Вид культур сплошные
(сплошные, подпологовые, реконструкция)
Арендатор лесного участка: ООО «РЕГИОН» № 65/З-2010-05 от 14.05.2010
(наименование, № дог.аренды, декларация, дата)

Площадь участка 2,4 га

План участка, масштаб 1:10 000

1. Категория лесокультурной площади: вырубка 2018 г.
- состояние очистки проведена в соответствии с технологической картой разработки лесосеки,
- кол-во пней (валунов) на 1 га 600 шт.,
(гарь _____ г.; редина, пустырь, прогалина и т.д.) _____
2. Рельеф, почвы, механический состав, степень влажности рельеф равнинный, суглинок, в низких местах с повышенным накоплением влаги
3. Напочвенный покров (важнейшие растения-индикаторы) травяной
кисличник
4. Тип леса (тип вырубки), тип лесорастительных условий КС С2
(вейниковые)
5. Наличие естественного возобновления (по породам), тыс.шт./га; размещение, средняя высота, м не имеется
6. Зараженность почвы вредителями, вид в связи с отсутствием признаков заселения вредных организмов, обследование на лесном участке не проводилось
7. Состав, возраст, полнота, класс бонитета реконструируемого насаждения ---
8. Способ реконструкции: ширина и направление коридоров, кулис, площадь расчищенных коридоров от общей площади реконструируемого участка (в %) ---
9. Сроки и виды подготовки площади, применяемые машины и орудия весна 2020 г. механизированная, трактор ТДТ-55
10. Способы и время обработки почвы (механизированная, ручная, сплошная, полосами, бороздами, площадками и т.д.), глубина обработки почвы, применяемые машины и орудия весна 2020 г., механизированная бороздами глубиной до 15 см, трактор ТДТ-55 с плугом ПКЛ-70
11. Размещение и размеры площадок, полос, борозд на площади и их направление борозды шириной 0,7 м через 3,5-4,5 м
12. Метод и способ создания культур (посадка сеянцами, саженцами, посев рядовой, строчно-луночный, ручной, механизированный) посадка сеянцами ручная
13. Количество посадочных (посевных) мест на 1 га, тыс.шт. 3,0
14. Размещение посадочных (посевных) мест, расстояние между рядами 3,5-4,5 м, в рядах до 0,8 м
15. Схема смешения пород Е-Е-Е
16. Потребность в посадочном (посевном) материале на 1 га 3,0 - ель тыс.шт. (кг) и на всю площадь по породам 7,2 - ель тыс.шт
17. Характеристика посадочного(посевного) материала по породам (возраст, происхождение сеянцев) стандартные сеянцы ели европейской с ОКС, паспорт № от
класс качества семян, их происхождение, лесосеменной район _____
18. Способ подготовки семян к посеву _____
19. Виды и способы агротехнических уходов, их кратность: ручная оправка от завала травой и почвой, выжимание морозом – однократно; дополнение лесных культур – однократно
20. Виды и способы лесоводственных уходов, их кратность: уничтожение травянистой и древесной растительности в рядах – одно-двукратно
21. Противопожарные мероприятия, протяженность, ширина мин полос _____
22. Намечаемый год перевода культур в лесопокрытую площадь 2028-29г.

23. Показатели оценки восстанавливаемых лесов для признания работ по лесовосстановлению завершёнными (возраст, количество деревьев главных лесных пород, средняя высота) В соответствии с приложением 3 Правил лесовосстановления

Составил: инженер л/х Ралло Р.В.
(должность) (Ф.И.О.)

[Подпись] « 19 » 03. 2020.
(подпись, дата)

Проверил: лесничий уч. лес-ва Дроздов А.Ф.
(должность) (Ф.И.О.)

[Подпись] « 19 » 03. 2020.
(подпись, дата)

Проверил: инженер ЛВС Туркина О.Н.
(должность) (Ф.И.О.)

[Подпись] « 19 » 03. 2020.
(подпись, дата)

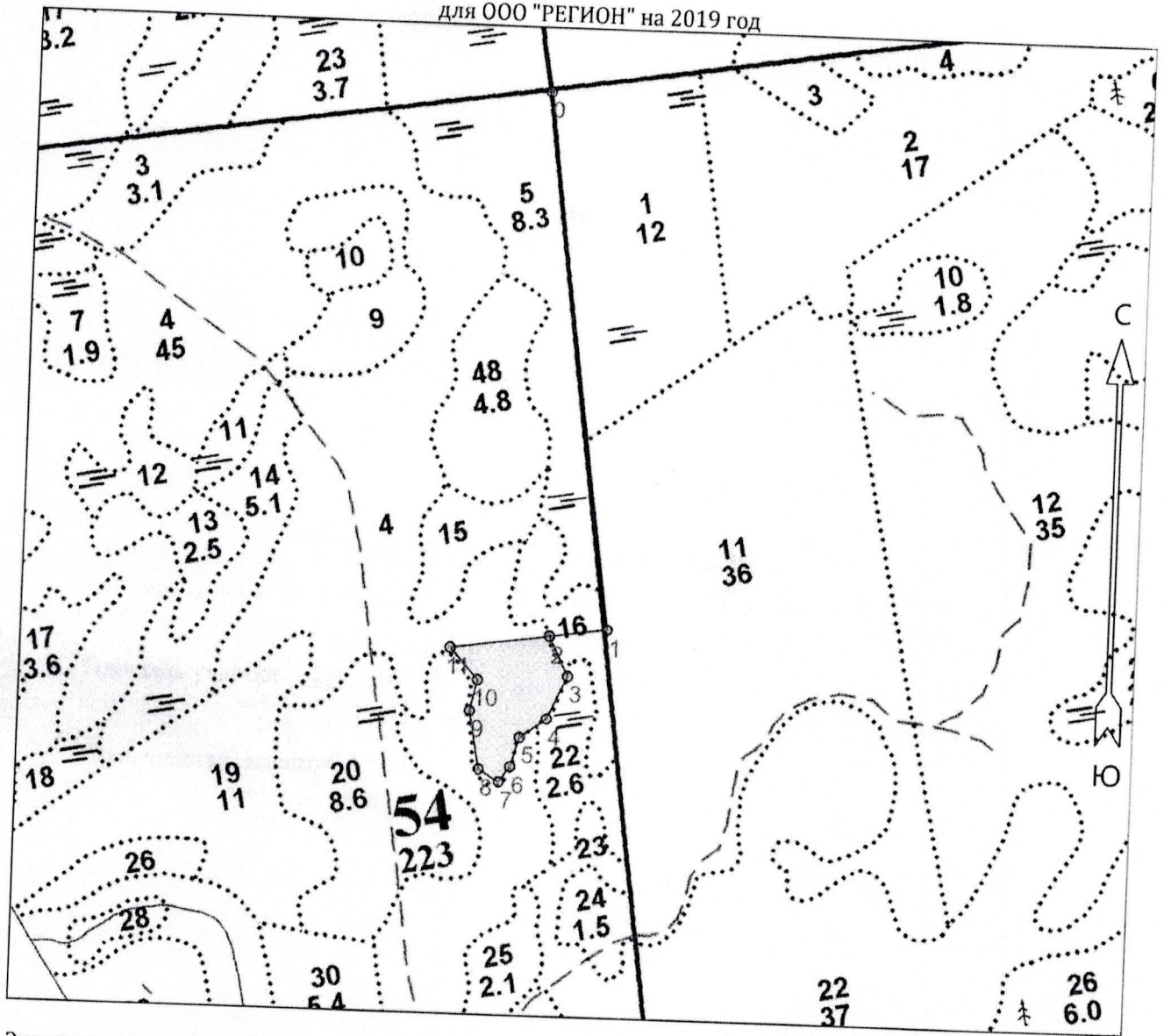
Согласовано с внесением следующих замечаний По факту отсутствия
л/х угодия № 17, 21

Главный лесничий: Гнутов А.С.
(Ф.И.О.)

[Подпись] « 19 » 03. 2020.
(подпись, дата)


Чертеж отвода делянки

под лесные культуры
 Тукшинское уч. лесничество
 Кв. 54 дел. 1 Площадь 2.4
 выдел 4
 для ООО "РЕГИОН" на 2019 год



Эксплуатационная площадь: 2.4
 Масштаб: 1 : 10000
 Исполнитель: Бердыев Р.А.

Условные обозначения:

 Эксплуатационный участок

№№	Азимуты	Длина, м
0 - 1	172° 00'	870.0
1 - 2	262° 00'	93.0
2 - 3	153° 00'	69.0
3 - 4	204° 30'	76.0
4 - 5	234° 30'	53.0
5 - 6	196° 00'	50.0
6 - 7	216° 00'	30.0
7 - 8	300° 00'	38.0
8 - 9	349° 30'	95.0
9 - 10	12° 30'	51.0
10 - 11	317° 00'	67.0
11 - 2	82° 00'	161.0