

ар.

**ПРОЕКТ  
ЛЕСОВОССТАНОВЛЕНИЯ  
(создание лесных культур)  
на весну, осень 2020г.**

Лесничество: Тихвинское

Участковое лесничество: Озерское

№ квартала: 1053    № выдела: выд. 53-3,5га; выд. 63-0,1га;

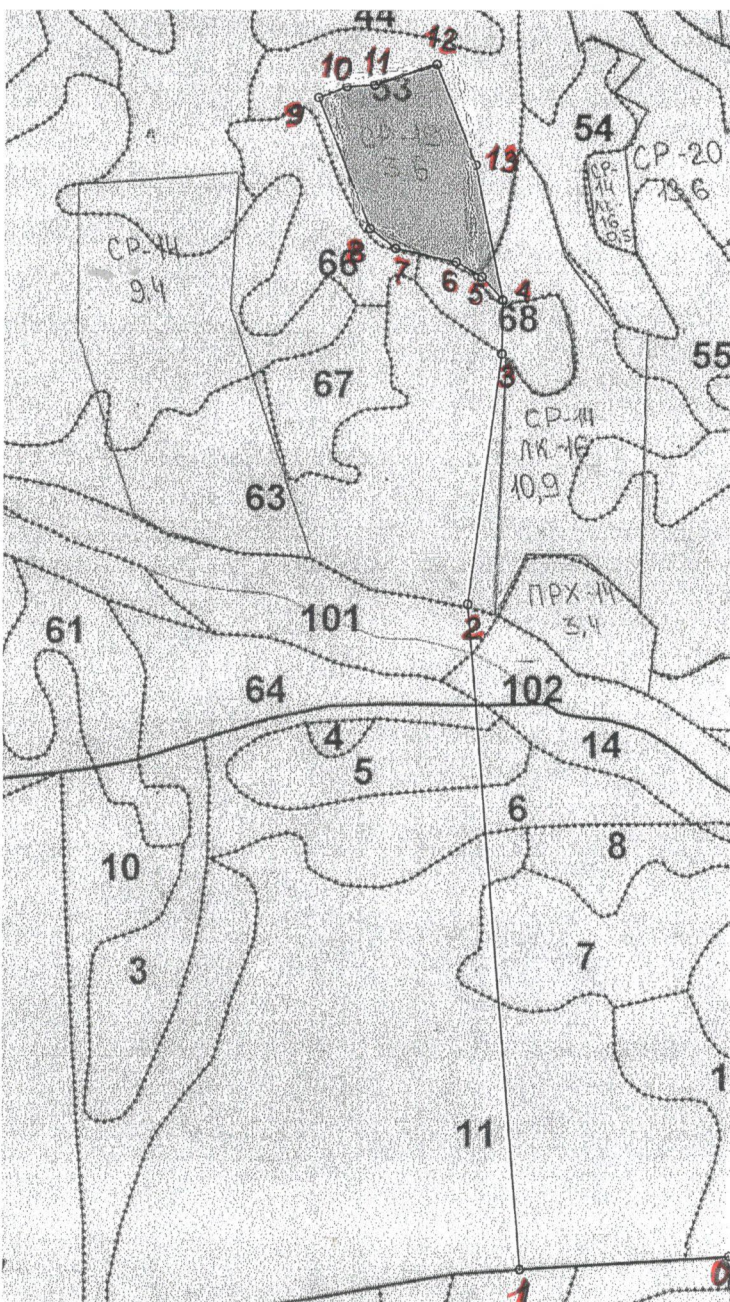
Главная порода: ель европейская

Вид культур: сплошные (сплошные, подпологовые, реконструкция)

Арендатор лесного участка ООО «Тихвин лес» №4/3-2010-01 от 03.02.2010г. декларация №1-2019 от 10.01.2019г  
(наименование, № дог. аренды, декларация, дата)

Площадь участка: 3,6 га

План участка, масштаб 1:10 000



Площадь общая, га	Площадь эксплуата ционная, га		
3.6	3.6		
Экспликация объекта			
	Номера точек	Азимуты линий, °	Длина линий, м
	Привязка		
	0 - 1	255° 00'	268.0
	1 - 2	344° 00'	843.0
	2 - 3	356° 00'	323.5
	3 - 4	349° 00'	69.0
	Лесосека		
Номер лесосеки №1	Номера точек	Азимуты линий, °	Длина линий, м
Основной полигон	4 - 5	307° 00'	39.5
Площадь лесосеки, га	5 - 6	288° 00'	38.0
3.6	6 - 7	271° 00'	79.0
	7 - 8	297° 00'	41.0
	8 - 9	327° 00'	178.0
	9 - 10	57° 00'	38.0
	10 - 11	75° 00'	35.0
	11 - 12	60° 00'	83.0
	12 - 13	147° 00'	136.5



1. Категория лесокультурной площади: вырубка 2019г. состояние очистки удовлетворительно, очистка проведена в соответствии с технологической картой кол-во пней (валунов) на 1 га до 450-500 шт., ветровал, редина, пустырь, прогалина и т.д.-----
2. Рельеф, почвы, механический состав, степень влажности: равнинный, суглинистые влажные, подзолистые
3. Напочвенный покров (важнейшие растения-индикаторы): черника, зеленые мхи, грушанка
4. Тип леса (тип вырубки), тип лесорастительных условий: ЧС В2
5. Наличие естественного возобновления (по породам). подрост отсутствует тыс. шт./га; размещение средние, средняя высота, м
6. Зараженность почвы вредителями, вид: в связи с отсутствием признаков заселения вредных организмов, обследование на лесном участке не проводилось.
7. Состав, возраст, полнота, класс бонитета реконструируемого насаждения: не проектируется
8. Способ реконструкции: ширина и направление коридоров, кулис, площадь расчищенных коридоров от общей площади реконструируемого участка: не проектируется
9. Сроки и виды подготовки площади, применяемые машины и орудия: весна 2020 года трактор ТДТ-55 с плугом ПКЛ-70
10. Способы и время обработки почвы (механизированная, ручная, сплошная, полосами, бороздами, площадками и т.д.), глубина обработки почвы, применяемые машины и орудия: Весна -2020г. механизированная, наездка борозд через 3,5-4,0 м трактором ТДТ-55 с плугом ПКЛ-7, глубина обработки почвы 30-35см.
11. Размещение и размеры площадок, полос, борозд на площади и их направление борозды через 3,5-4,0м, прямолинейные с С на Ю или с плавным искривлением
12. Метод и способ создания культур (посадка сеянцами, саженцами, посев рядовой, строчно-луночный, ручной, механизированный) ручная посадка под меч Колесова
13. Количество посадочных (посевных) мест на 1 га, тыс. шт.: 3500 шт/га.
14. Размещение посадочных (посевных) мест, расстояние между рядами 3,5., в рядах 0,7м.
15. Схема смешения пород: Е-Е-Е
16. Потребность в посадочном (посевном) материале на 1 га: Ель 3500 шт. (кг) и на всю площадь по породам: Ель 12600 шт.
17. Характеристика посадочного (посевного) материала по породам: возраст сеянцев, саженцев, класс качества семян, их происхождение: сеянцы ели 3-ех лет, стандартные, происхождение из Тихвинского питомника, паспорт № / / от 2020г.
18. Способ подготовки семян к посеву не проектируется
19. Виды и способы уходов, их кратность: 2021г уничтожение травянистой растительности в рядах культур по мере необходимости; 2022г. уничтожение травянистой и древесной растительности в рядах культур и междурядьях
20. Виды и способы лесоводственных уходов, их кратность: 2025г –уничтожение или предупреждение травяной и нежелательной древесной растительности.
21. Противопожарные мероприятия, протяженность, ширина мин полос –создание мин. полос по периметру участка и уход за ними; ширина 1,4м
22. Намечаемый год перевода культур в лесопокрытую площадь: 2028 год.
23. Показатели оценки восстанавливаемых лесов для признания работ по лесовосстановлению выполненными (возраст, количество деревьев главных лесных пород, средняя высота): возраст-9лет, кол-во деревьев не менее 1,7 т. шт./га, высота 0,7м.

Составил: инженер Манова М.Г. «16» 03 2020г  
 (должность) (Ф.И.О.) (подпись)

Проверил: лесничий Озерского уч. л-ва: Полянин Г.Л. «16» 03 2020г  
 (должность) (Ф.И.О.) (подпись)

Проверил: инж по л.в. 1кат. Амосова Д.А. «16» 03 2020г  
 (должность) (Ф.И.О.) (подпись)

Учено с внесением следующих замечаний \_\_\_\_\_

Главный лесничий: Захаров Н.Ю. «16» 03 2020г  
 (должность) (Ф.И.О.) (подпись)